



**ZOLO**  
by ANKER

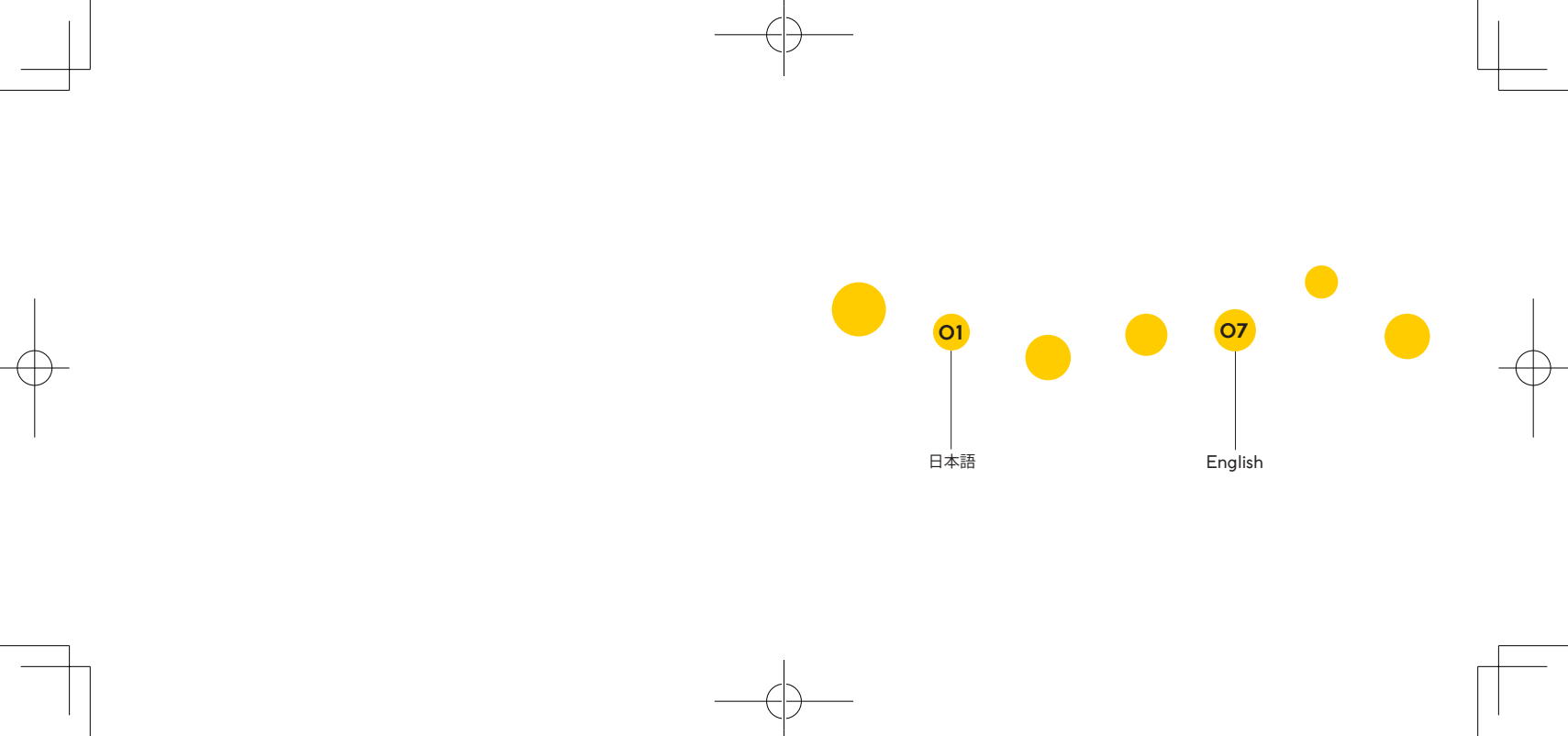
# Liberty

## クイックスタートガイド

### Quick Start Guide

© Anker Technology Co., Limited. All rights reserved. ZOLO and the ZOLO logo are trademarks of Anker Technology Co., Limited, registered in the United States and other countries. Model: Z2000

51005000769 VO1

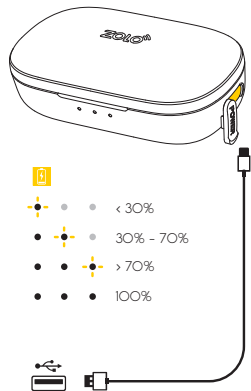


01

日本語

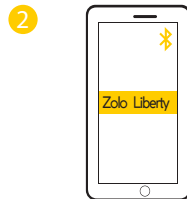
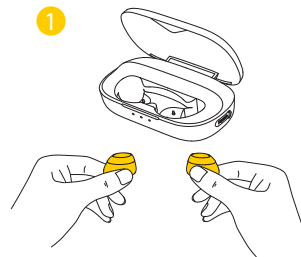
07

English



## 充電方法

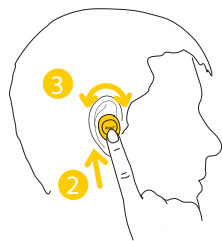
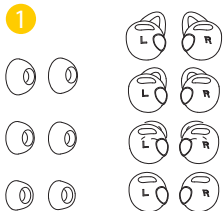
初めて使用する際は、充電ケースとイヤホンを満充電にしてください。左図を参考にバッテリーレベルと充電ステータスを確認してください。



## 接続方法

- ① 充電ケースを開いて、イヤホンを取り出すと、Zolo Liberty は自動で起動します。
- ② お使いのデバイスの Bluetooth のスイッチを入れ、Zolo Liberty を選択します。一度接続するとペアリングの完了音が聞こえます。

\* イヤホンは充電ケースに戻すと自動的に電源が切れます。手動で電源を切り替える場合には、5秒間イヤホンのタッチパッドを長押しします。



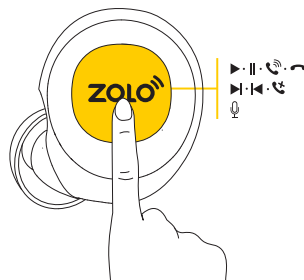
### 装着方法

①複数あるイヤーチップ（図左側）と GripFit™ イヤージャケット（図右側）から、ご自身の耳に最も合うものを選択し、イヤホンに装着してください。

②イヤホンを耳の奥までしっかりはめ込みます。

③イヤホンをひねって固定します。

付属している全てのイヤージャケットが大きい場合は、Liberty はイヤージャケットなしでもご利用頂けます。



### 操作方法

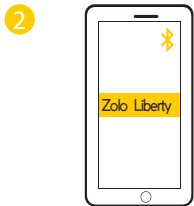
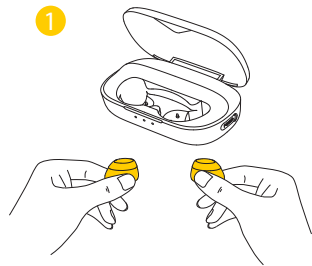
#### 通話及び音楽再生方法

電話を拒否する時やスマートフォン本体での通話に切り替える時、または保留中の回線と通話中の回線を切り替える時は、1秒間タッチパッドを長押しします。

曲送りをする際は右側のタッチパッドを、曲戻しをする際は左側のタッチパッドを一秒間長押しします。

Siri やその他の音声アシスタントを起動するには、タッチパッドをダブルタップします。

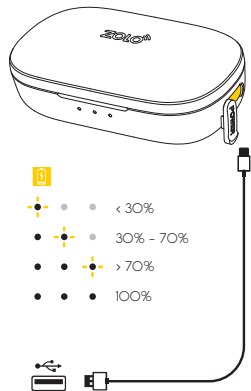
音量を変えるには、音声アシスタントを使うか、Bluetooth®で接続されたデバイスの音量のボタンを押します。



### リセット方法

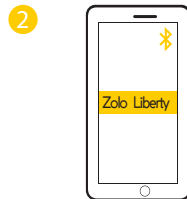
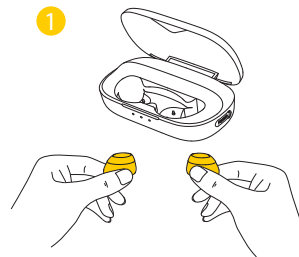
片耳からしか音が聞こえない場合、イヤホンをリセットしてください。リセットは以下の手順で行えます。

- ① 1度イヤホンを充電ケースへ戻し、再び取り出します。
- ② 左右のタッチパッドを同時にダブルタップします。
- ③ Bluetooth®のメニューを開き、Zolo Libertyを選択します。



## Charging

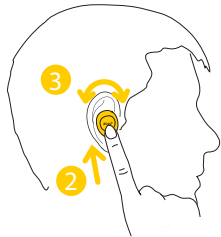
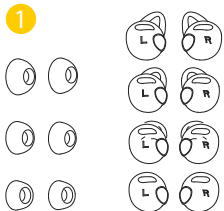
Fully charge the earbuds along with the charging case before the first use. Please check battery level and charging status as indicated left.



## PUSH AND GO™ Pairing

- ① Open the charging case and take the earbuds out, Zolo Liberty turns on automatically.
- ② Enable Bluetooth® on your device and select "Zolo Liberty". You will hear the pairing chime once connected.

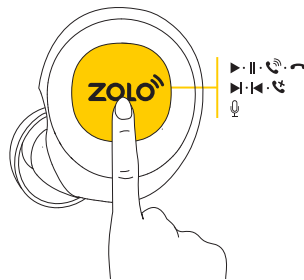
\* The earbuds turn off automatically when you put them back to the charging case. To manually power on/off, long press the touchpad for 5 seconds.



### Wearing

- ① Choose GripFit™ eartips and jackets to fit your ears the best.
- ② Insert the earbuds into the inner canal of your ears.
- ③ Turn and lock.

Note: If all jackets are too large, Liberty can be used with no jacket.



### Controls

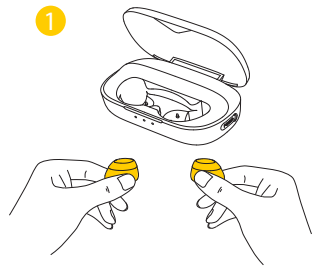
Tap to answer / end a call or pause / resume music.

Long press for 1 second to reject a call, to transfer a call between earbuds and phone, or to switch between held call and active call.

Long press for 1 second to skip to previous track (L) / next track (R).

Double tap to activate Siri or other voice assistant.

Control volume by using voice assistant or by pressing volume buttons on the connected Bluetooth® device.



## Reset

Reset the earbuds if you can hear one side only:

- ① Put the earbuds back to the charging case and take them out again.
- ② Double tap both earbuds simultaneously.
- ③ Go to the Bluetooth® menu on your device and select "Zolo Liberty".