

eufy

詳しい情報はAnker Japan公式サイトをご覧ください

www.ankerjapan.com



取扱説明書

Smart Scale P2 Pro

51005003358 V03

目次

- 02 安全にご使用いただくために
- 05 パッケージ内容
- 06 各部分の名称
- 07 電池を入れる
- 09 EufyLifeアプリのインストールとペアリング
- 10 測定する
- 12 計測項目
- 13 体重のみの測定
- 13 測定テープの使用法
- 14 お手入れ方法
- 15 トラブルシューティング
- 18 製品の仕様
- 20 カスタマーサポート

安全にご使用いただくために

- 本製品をご使用になる前に、必ず本説明書内のすべての項目に目を通してください。また本説明書は、必要に応じてお読みいただけるよう大切に保管しておいてください。
- 本取扱説明書に記載されている方法でのみ使用してください。誤った方法で使用すると、感電、火傷、発火、その他の予期せぬ危険を引き起こす可能性があります。
- 本製品は、体重の測定や体組成をモニターするためのもので、医療機器ではありません。本製品から提供されるデータおよび提案はあくまで参考であり、病気の診断や治療、予防の根拠となるものではありません。
- 妊娠している方や、妊娠している可能性のある方は、本製の使用をお控えください。※計測時、微弱な電流が体内へ流れるため安全面に最大限配慮しております。
- 除細動器やペースメーカー、もしくはその他の体内埋め込み型医療機器を身につけている場合は、本製品を使用しないでください。
- 急性または慢性の病気を患っている方、体水分量に影響を与える可能性のある病気を患っている方、また、そうした薬を服用している方は、本製品を使用しないでください。このような個人に対しての測定値の正確性は検証されていません。具体的な医学上のアドバイスは医師から受けてください。
- 本製品は電磁エネルギーを放出するデータ伝送機能を搭載しています。携帯用無線周波数 (RF) 通信機器 (アンテナケーブルや外部アンテナなどの周辺機器を含む) を本製品から30 cm以内で使用しないでください。本製品の性能に影響を与える可能性があります。
- 本製品を改造しないでください。
- 本製品を極端に温度の高い / 低い場所、直射日光の当たる場所、湿気の高い場所、腐食性のガスに触れる場所で使用・保管しないでください。
- 滑って転倒する恐れがあるため、入浴後やシャワー後に濡れた足のまま本製品に乗らないでください。
- 本製品を、他の製品と並べて使用しないでください。正しく動作しない可能性があります。そのように使用する必要がある場合は、本製品が正常に動作しているかよくご確認ください。
- 電池が液漏れし始めた場合は、手袋を着用し、液漏れした電池をすぐに本製品から取り外してください。取り外した電池は、お住まいの自治体のルールに従って処理してください。手袋を着用しなかった場合は、電池の取り扱い後、石鹸で手をよく洗ってください。電池から漏れた液が目に入った場合は、直ちに医師の診察を受けてください。
- 本製品は4本の単4形乾電池で動作します。充電式でない電池は充電しないでください。電池の液漏れや爆発を引き起こすことがあります。
- 本製品は充電式電池 (ニッケル水素電池) でもご利用いただけます
- アルカリ乾電池とニッケル水素電池など、種類の違う電池を混ぜて使用しないでください。
- 新しい電池と古い電池を混ぜて使用しないでください。
- 本製品を長期間使用しない場合は、電池を取り外し、涼しく乾燥した場所に保管してください。
- 15歳未満歳未満のお子様、精神的または身体的な障がいをお持ちの方、知識や経験に乏しい方が本製品をお使いになる場合は、本製品の使用を指導・説明できる方の監視のもとでご使用ください。ご使用の際は、起こりうる危険を十分に理解したうえで、安全な方法でお使いください。
- お子様为本製品で遊ぶことがないようにご注意ください。
- 大人の方の監視がない場合、お子様が本製品の使用・清掃・メンテナンスを行うことがないようにしてください。

使用上のヒント：

- 測定精度を高めるために、本製品を使用する際は以下の指示に従ってください。
- 本製品を硬くて平らな床面に置いてください。カーペットなどの柔らかい床面に置くと、本製品の性能に影響を与えます。
- 素足で本製品に乗ってください。測定が完了するまで、動かないで正しい姿勢を保ってください。
- できる限り一貫した測定値を得るには、毎回同じ時間帯と場所で測定を行ってください。
- 激しい運動、サウナ、入浴、飲食直後の測定は避けてください。
- 足の裏の皮膚の状態が測定に影響を与える可能性があります。加齢や生活習慣などにより、足の裏の皮膚が硬くなっている場合があります。測定精度を高めるには、足の裏を清潔に保ち、少し湿らせてから本製品に乗ってください。
- 体脂肪率の推定値は、体水分量によって異なり、飲酒、月経、病気、激しい運動などの要因による脱水症や水分過剰の影響を受ける可能性があります。
- 16歳未満のお子様には大きな個人差があるため、体脂肪やその他体組成の測定は、正確性に欠ける場合があります。また、13歳未満のお子様は体重のみ測定可能です。

注意事項

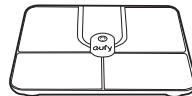


本製品を廃棄する際は、お住まいの自治体のルールに従ってください。



この記号は、本製品をご使用いただく上で取扱説明書を参照する必要があります。

パッケージ内容



Smart Scale P2 Pro



単4形乾電池 (×4)



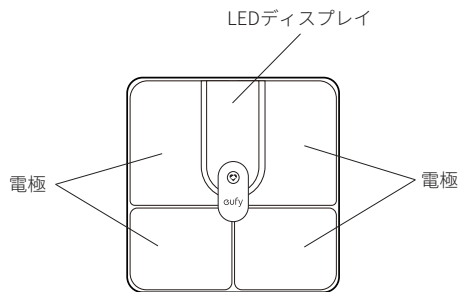
測定テープ (150cm) x1



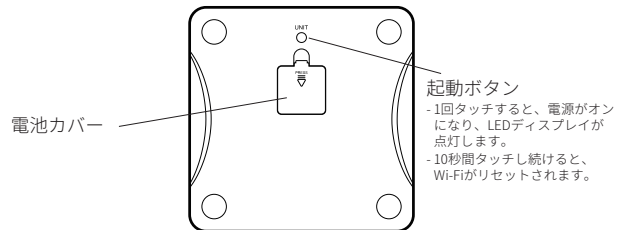
取扱説明書

各部分の名称

本体（表面）

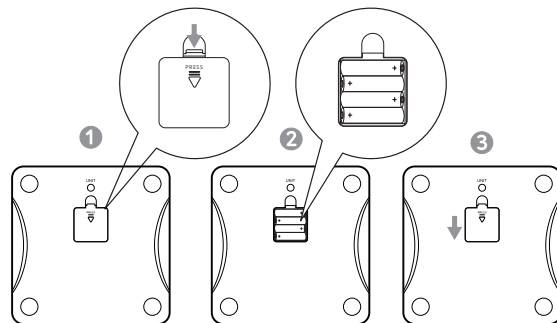


本体（裏面）



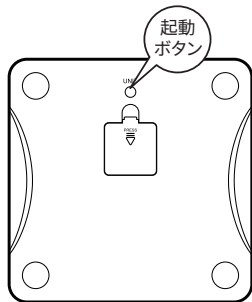
電池を入れる

- 1 本製品を裏返し、平らな床面に置きます。
- 2 電池カバーを開け、単4形乾電池を4本入れます。電池の+と-が電池ボックスの+と-の表示に合っていることを確認してください。
-LEDディスプレイに数字が表示されます。
- 3 電池カバーを閉じ、カバーが所定の位置に固定されていることを確認してください。





- 電池残量が少なくなると、LEDディスプレイに と表示されますので、電池を4本とも交換してください。
- 新しい電池と古い電池を混ぜて使用しないでください。
- 本製品は、10秒間操作がないと自動的に電源がオフになります。

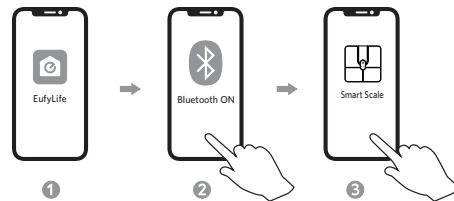


工場出荷時の状態へリセットするには、本製品の底部にある起動ボタンを10秒間タッチし続けます。

EufyLifeアプリのインストールとペアリング

- 1 EufyLife アプリを App Store (iOS 機器) または Google Play (Android 機器) からダウンロードします。
- 2 スマートフォンの Bluetooth を有効にします。
- 3 EufyLife アプリを開き、画面の指示に従って本製品をお使いの機器にペアリングします。

一度ペアリングすると、次にアプリを開いた時に本製品は自動的にアプリに接続されるようになります。



 Bluetooth の接続状態	Bluetooth アイコンの状態	接続状態
	点滅	ペアリング中
点灯	接続済み	

Wi-Fi の接続状態	Wi-Fi アイコンの状態	接続状態
	オフ	未接続
	ゆっくりと点滅	接続待ち
	すばやく点滅	接続中
	点灯	接続済み



- 本製品は、iOS 10.0以上またはAndroid 5.0以上のスマートフォンに対応しています。
- 設定を完了するには、スマートフォンでBluetoothを有効にし、EufyLifeアプリが現在の位置情報を使用できるようにする必要があります。
- ペアリングはスマートフォンのBluetooth設定画面から行わず、EufyLifeアプリからデバイスを検索して接続するようにしてください。

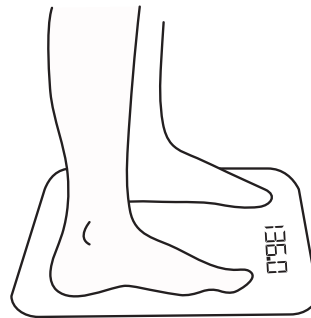
測定する

測定を開始する前に、EufyLifeアプリでアカウント登録をし、基本情報を入力していただく必要があります。

- 1 本製品を硬くて平らな床面に置きます。
- 2 EufyLife アプリを開き、ホーム画面で [デバイスを追加] を選択します。画面の指示に従って、本製品を追加します。
- 3 素足で本製品に乘ります。
 - 体重の測定と体組成の分析が自動的に開始されます。
 - 測定後、体重やその他の情報が LED ディスプレイに表示されます。EufyLife アプリ内で、体組成分析の詳細をご確認いただくことができます。



素足で本製品に乘ります。測定が完了するまで、動かないで正しい姿勢を保ってください。



計測項目

各項目における基準や目安は、計測いただいた後にアプリ内でご確認ください。

計測項目	計測単位
体重	kg
体脂肪率	%
BMI	-
水分量	%
基礎代謝量	kcal
内臓脂肪	レベル
体脂肪量	kg
除脂肪体重	kg

計測項目	計測単位
骨量 (kg)	kg
筋肉量	kg
心拍数	bpm
タンパク質	%
体内年齢	歳
骨格筋量	kg
皮下脂肪率	%
ボディタイプ	Eufy独自の指標で 9タイプから診断

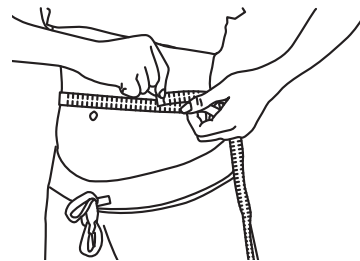
体重のみの測定

本製品は、従来の体重計のように、乗るだけで体重を測定することもできます。

- EufyLifeアプリを開き、[シンプルモード]を選択します。
- 本製品に乗って、体重を測定します。

測定テープの使用方法

測定テープは、必要に応じて好きな箇所の測定にご使用ください。



お手入れ方法

乾いた布、または湿らせた柔らかい布で、本製品を定期的に拭いてください。



- 本製品は防水ですが、長時間水洗いしたり、水に浸したりすることはお勧めしません。
- 本製品の誤動作や変色の原因となる可能性があるため、洗剤を使用して本製品を清掃しないでください。

トラブルシューティング

エラーメッセージ

エラー表示	状態	解決策
OL	計量可能範囲を超えています。間もなく電源がオフになります。	測定を中止してください。
LO	電池残量が少なくなっているため、電源がオフになります。	電池を4本とも交換してください。
FAIL	Wi-Fi接続に失敗	<ul style="list-style-type: none">• EufyLifeアプリを開き、画面の指示に従って本製品をお使いの機器に再接続してください。• Wi-Fiに接続する前に、本製品をルーターの近くへ移動させてください。• 起動ボタンを10秒間タッチし続け、工場出荷時の状態へリセットしてから、Wi-Fi接続を再度開始してください。

測定時

問題	原因	解決策
異常な測定結果: <ul style="list-style-type: none"> • 値が高すぎる • 値が低すぎる • 直近の測定値との差が大きすぎる 	姿勢が正しくない	素足で本製品に乗り、動かないで正しい姿勢を保ってください。
	本製品が柔らかいカーペットの上や平らでない床面に置かれている	本製品を硬くて平らな床面に置いてください。
本製品に乗っても、LEDディスプレイに何も表示されない	電池が入っていない	新しい電池を4本入れてください。
	電池残量がなくなっている	電池を4本とも交換してください。
本製品が体組成分析に進まない	靴や靴下を履いて測定を行っている	素足で本製品に乗ってください。
	EufyLifeアプリでシンプルモード(体重のみの測定)を使用している	EufyLifeアプリで測定モードを変更してください。

シリアル番号 (SN) から製造日を知る方法:

SNの4桁(左から8桁目~11桁目)を確認します。
左から8桁目は年を表します。たとえば次のようになります。

9 = 2019 A = 2020 B = 2021 C = 2022

左から9桁目と10桁目は特定の年の特定の週を表します。たとえば次のようになります。

01 = 第1週 02 = 第2週 52 = 第52週

左から11桁目は特定の週年の特定の曜日を表します。たとえば次のようになります。

1 = 月曜日 2 = 火曜日 7 = 日曜日

例: SNがACEGE51924201317の場合、製造日は2019年の第24週の火曜日になります。

製品の仕様

製品モデル	T9149
製品名	Smart Scale P2 Pro 体重組成計
電源	単4形アルカリ乾電池×4本
LEDディスプレイ	約 6.4 × 3.5 cm
測定単位	キログラム
計量範囲	0.1~150kg ※0.1~3kgの間の重量を測るには、一度3kg以上のものを乗せて本体を起動させる必要があります
最小表示	0.1~5kgまで:50g単位 5~75kgまで:100g単位 75~150kgまで:200g単位
計量精度	0.1~5kgまで:±50g 5~75kgまで:±200g 75~150kgまで:±400g
体脂肪率の表示単位	0.1%
体水分率の表示単位	0.1%

18

筋肉量の表示単位	0.1%
自動起動重量 ※3kg以上乗ると、本体が自動的に起動し計測を始めます	3 kg
使用環境	温度: 10~40°C 湿度: 90% RH以下
保管環境	温度: -10~50°C 湿度: 90% RH以下
動作周波数帯	2400 MHz~2500 MHz
防水性能	IPX5
電波強度	Wi-Fi: 18 dBm Bluetooth: 4 dBm
通信方式	Bluetooth 5.0
Wi-Fi周波数帯	2.4 G
サイズ	約 28 × 28 × 2.6 cm
重さ	約 1.2 kg

注:体重以外の指標は、当社独自の推定式を用いています。

19

カスタマーサポート

お問い合わせ

✉ Eメール: support@anker.com

☎ 03 4455 7823 (平日9:00-17:00 / 年末年始を除く)

輸入事業者：アンカー・ジャパン株式会社

東京都千代田区神田淡路町2-101 ワテラスタワー9階

詳しい情報については <https://www.ankerjapan.com/> をご覧ください。

最大24ヶ月保証


ご注文日から18ヶ月の間(注)、ご使用いただいている製品に不具合と思われる事象が生じた場合、当該事象を弊社が不具合であると確認した後、同一製品との交換、又は修理対応等当社にて適切と判断する対応を承ります。その際の送料は弊社が負担いたします。加えて、Anker Japan公式サイト会員を対象に、通常18ヶ月の製品保証を24ヶ月へ自動延長致します。


(注：予約注文を除く。予約注文に限り、発送日から起算させていただきます。)

ただし、在庫切れ、販売終了等、弊社の都合で同一製品との交換、又は修理対応等当社にて適切と判断する対応ができない場合、同等品の後継品に交換させていただくか、もしくは、システム上で製品代金を返金させていただく等の対応となる場合がございますので、あらかじめご了承ください。

なお、お客様過失による不具合の場合は、本保証の対象外とさせていただきます。

 @Anker Japan

 @Anker_JP
@Eufy_JP

 @eufy_by_anker