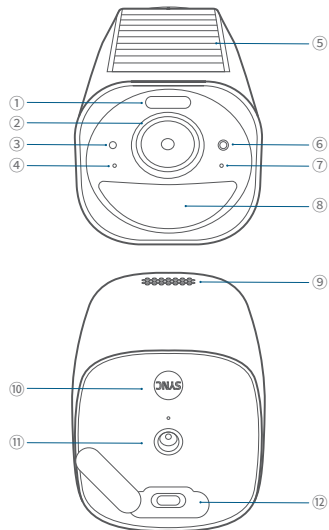


製品概要

eufyCam S330

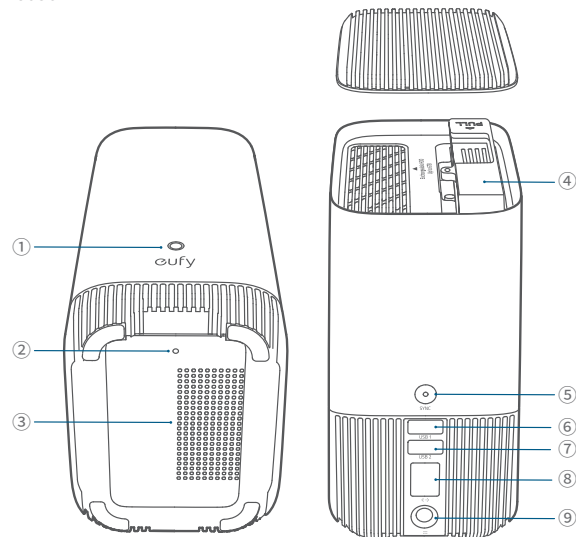
品番：T8160C



- ① スポットライト
- ② カメラレンズ
- ③ 感光センサー
- ④ マイク 1
- ⑤ ソーラーパネル
- ⑥ LED インジケーター
- ⑦ マイク 2
- ⑧ モーションセンサー
- ⑨ スピーカー
- ⑩ SYNC (同期) ボタン
- ⑪ 取り付け穴
- ⑫ USB-C 充電ポート

HomeBase S380

品番：T8030



- ① LED インジケーター
- ② リセットボタン
- ③ スピーカー
- ④ ハードドライブブラケット
- ⑤ SYNC / ALARM OFF (同期 / アラームオフ) ボタン
- ⑥ USB-A ポート 1 (出力：5V/2.4A)
- ⑦ USB-A ポート 2 (出力：5V/0.7A)
- ⑧ イーサネットポート
- ⑨ 電源ポート

ストレージの拡張（オプション）

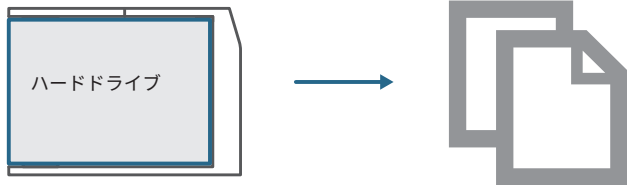
HomeBase S380 には、録画ビデオを保存するための 16GB の内蔵ストレージが搭載されていますが、さらに容量を増やすためにハードドライブを追加することが可能です。

ハードドライブを準備します

以下の条件を満たすハードドライブをご使用ください。

タイプ	SATA インターフェース対応のハードディスクドライブ (HDD) またはソリッドステートドライブ (SSD)
サイズ	2.5 インチ
容量	無制限
推奨メーカー	Western Digital, Seagate, SAMSUNG, Kingston, PNY, Crucial, SanDisk

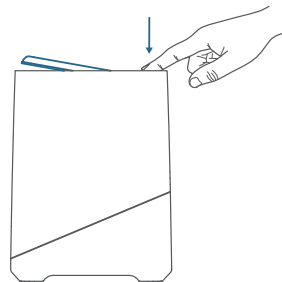
! 本製品でハードドライブを使用する前に必ずデータのバックアップをお取りください。



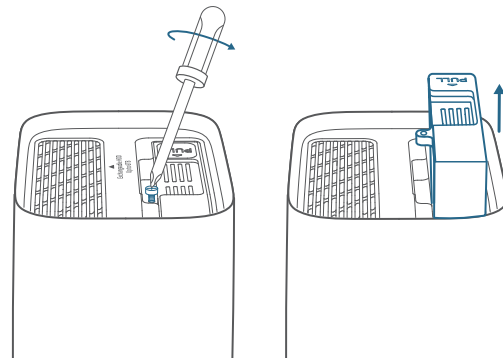
ハードドライブの取り付け

! ハードドライブの取り付けまたは取り外しを行う際には、必ず HomeBase S380 の電源をお切りください。

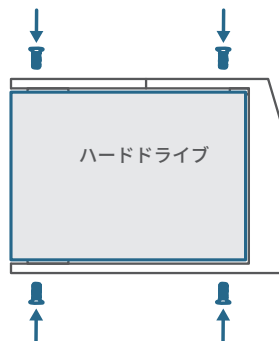
1. 上部の蓋を押して取り外します。



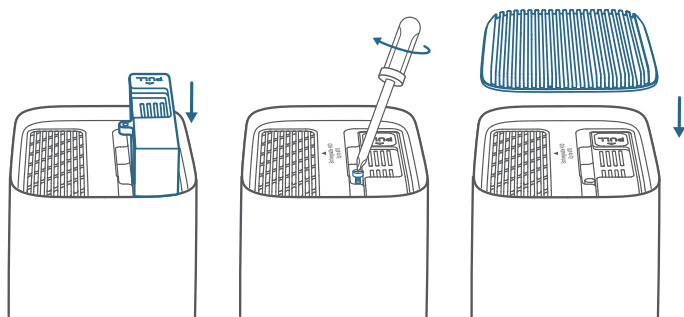
2. ドライバーを使用してネジを緩めて、ハードドライブブラケットを取り出します。



3. 付属のネジを使用してハードドライブをブラケットに固定します。



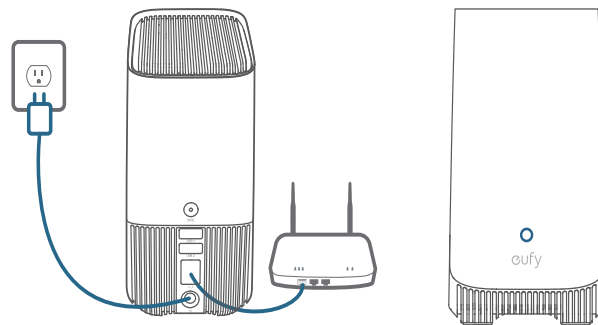
4. ブラケットを戻し入れ、ネジで固定してから上蓋を開めます。



- ストレージ容量を増やすためにハードドライブを交換する際は同じ手順で交換してください。
- 新しいハードドライブを HomeBase S380 と連携させるためには、Eufy Security アプリを通じて初期化する必要があります。

システムのセットアップ

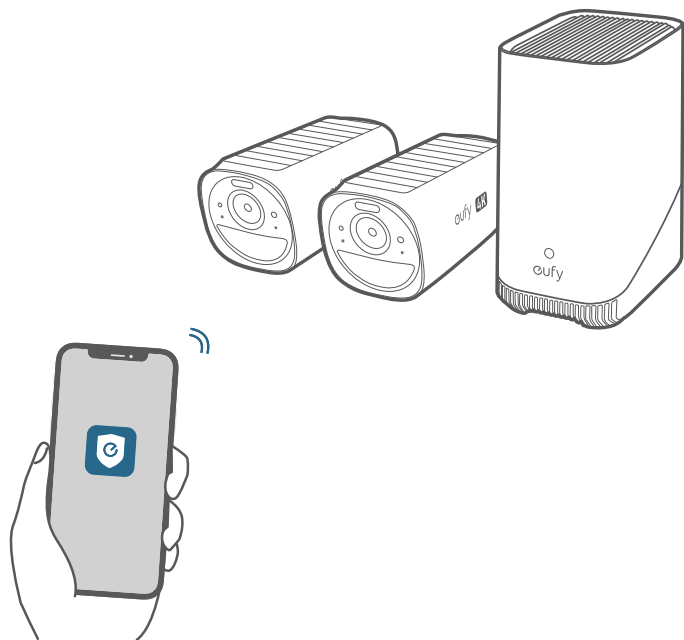
1. HomeBase S380 の電源を入れ、付属のイーサネットケーブルを使用してお使いの Wi-Fi ルーターに接続します。設定の準備ができると、LED インジケーターが青色に点灯します (最大 1 分かかる場合があります)。



2. App Store (iOS 機器) または Google Play (Android 機器) から Eufy Security アプリをインストールし、アカウントを登録してください。



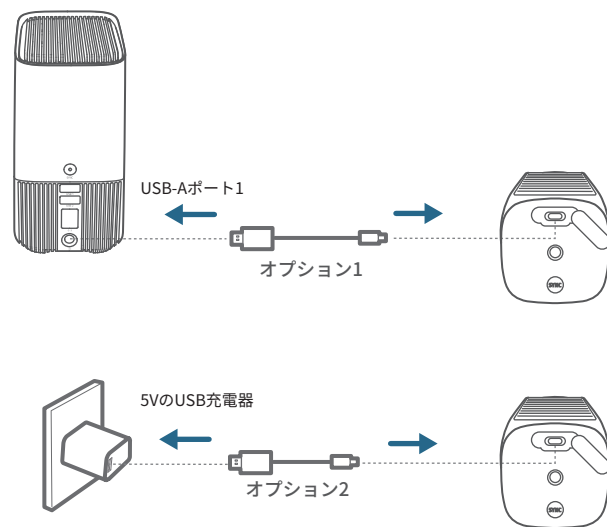
3. 画面の指示に従って、HomeBase S380 と eufyCam S330 をデバイスリストに追加してください (※)。



※ HomeBase S380 は最大 16 台のカメラとペアリングできます。

カメラの充電方法

ご使用前に 2 つのカメラを満充電して下さい。約 8 時間で充電が完了します。

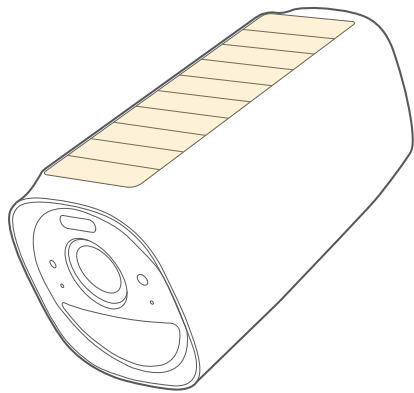


LED 表示	状態
青色に点灯	充電中
消灯	満充電

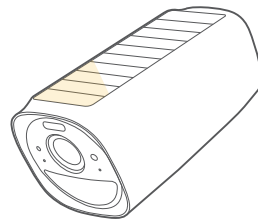
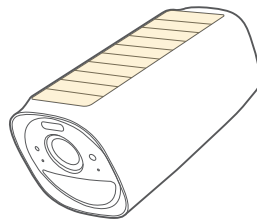
eufyCam S330 には、内蔵バッテリーを充電することが可能なソーラーパネルが搭載されています。

充電効率は太陽光の強さにより変動します。

十分な太陽光が当たってない場合やカメラが通常よりも多くの電力を消費している場合、バッテリー残量が少なくなります。



1日2時間※

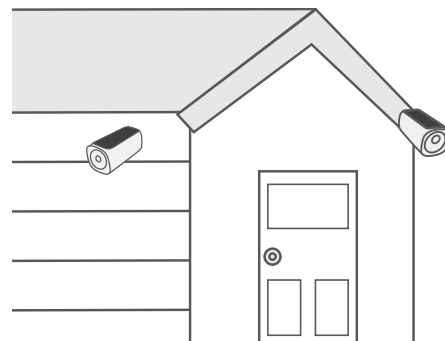
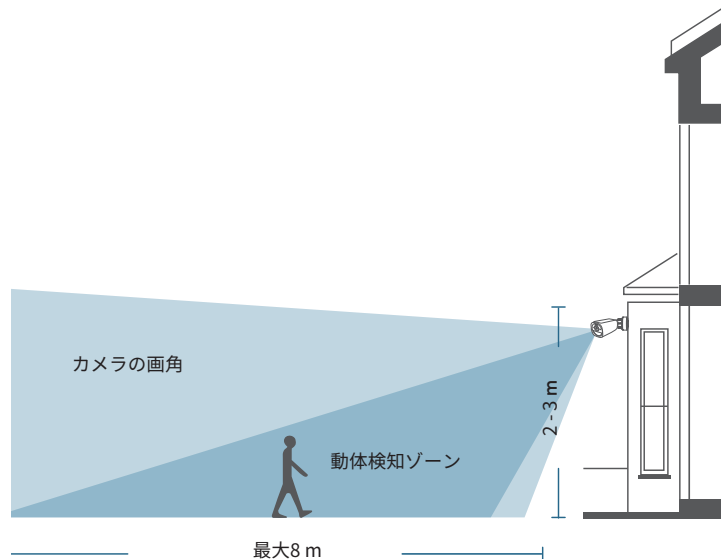


※ソーラーパネルが少なくとも1日2時間、直射日光に当たるようにしてください。

カメラの取り付け

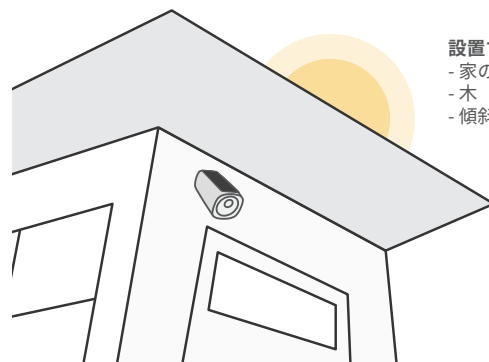
適切な取り付け場所を見つける

地上から2～3mの場所に設置することを推奨します。また、ソーラーパネルの発電効率を上げるため、日当たりの良い場所をお選びください。



設置するのに最適な場所:

- 軒やひさしのない壁
- 太陽光が遮られないポールまたはフェンス
- ひさしの上 (ひさしが地上から3m以下の場合)



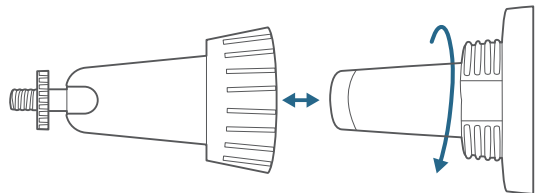
設置するのに適さない場所:

- 家の中またはポーチの下
- 木
- 傾斜したひさしの下

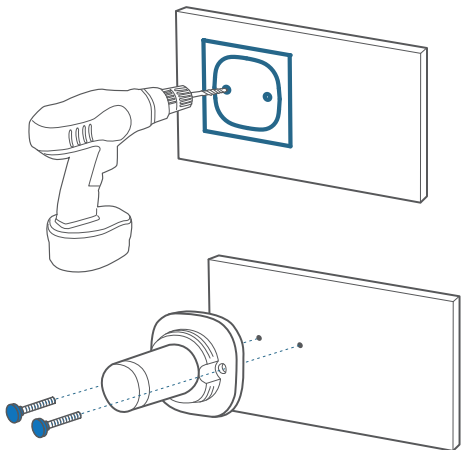


カメラを取り付ける

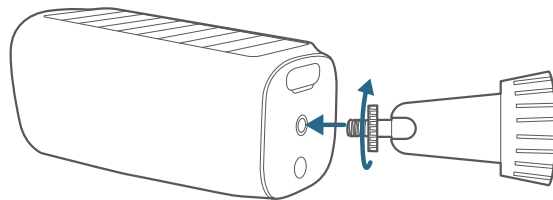
1. 取り付けブラケットのノブを反時計回りに回して緩め、分解します。



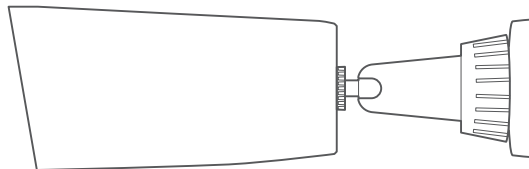
2. 15/64 インチ (5.95 mm) のドリルビットで穴を開け、アンカーを穴に挿入します。アンカーは、コンクリート、レンガ、漆喰などの硬い材料で作られた壁に必要です。



3. 取り付けブラケットを取り付け穴にしっかりとねじ込んでください。



4. カメラを取り付けブラケットに固定してください。Eufy Security アプリを使用し、ライブストリームを確認しながらカメラの位置を調整します。



トラブルシューティングについては、Eufy Security アプリのヘルプを確認してください。エラーコードの意味と対応については、ヘルプの [アプリ] をご参照ください。本製品の状態および LED インジケーターステータスについては、Eufy Security アプリをご参照ください。

安全に関する注意事項

- お子様や監督が必要な方は、安全な使い方を指導・説明できる方の監視のもと使用してください。
- 火事や爆発、怪我につながる恐れがあるため、下記に該当する不具合がある場合は直ちに使用を中止をしてください。
 - 破損、水濡れ、製品入出力ポートへの異物混入
 - 膨張、発煙、異臭、異常発熱、液漏れ、充放電異常
- HomeBase S380 の動作温度は、-10°Cから 45°Cです。
- eufyCam S330 の動作温度は -20°C～ 50°Cです。充電温度は 0°C～ 45°Cです。
- 本製品は、手の届きやすいコンセントに接続してください。
- 付属の AC アダプタ以外は使用しないでください。
- 付属の AC アダプタ以外を使用して製品に不具合が生じた場合、保証の対象外となる場合があります。付属の電源コードに汎用性はありません。他製品でのご使用はお控えください。
- 同梱の AC アダプタは、屋内でのみご使用ください。
- 本製品を分解またはご自身で修理しないでください。火災や怪我につながる恐れがある他、保証の対象外となります。
- 本製品を火中や高温のオープンに投入したり、機械的に押し潰したりしないでください。爆発する恐れがあります。
- 本製品や内蔵バッテリーを非常に高温の環境や極端に気圧の低い環境に放置すると、爆発または引火性の液体やガスが発生する恐れがあります。



ご使用済みの電池は、お住まいの自治体のルールに従って廃棄してください。



本製品は、リサイクルおよび再利用が可能な高品質の素材および部品を使用して設計・製造されています。

تم تصميم هذا المنتج وتصنيعه بمواد ومكونات عالية الجودة يمكن إعادة تدويرها وإعادة استخدامها.



يشير هذا الرمز إلى أنه يجب عدم التخلص من المنتج باعتباره من النفايات المنزلية العادية، بل يجب تسليمه إلى المنشأة المناسبة لتجميع النفايات بغرض إعادة التدوير. ويساعد التخلص من المنتج وإعادة تدويره بشكل صحيح على حماية الموارد الطبيعية وصحة الإنسان والبيئة. ولمزيد من المعلومات حول التخلص من هذا المنتج وإعادة تدويره، اتصل بالبلدية المحلية أو خدمة التخلص من النفايات أو المتجر الذي اشتريته منه هذا المنتج.



12-month limited warranty
Garantie limitée de 12 mois
通常保証 18 ヶ月 (延長あり)



United States
+1 (800) 988 7973

United Kingdom
+44 (0) 1604 936 200

Germany
+49 (0) 69 9579 7960

日本
03-4455-7823 (平日 9:00 ~ 17:00 / 年末年始を除く)



support@eufylife.com

support@anker.com (日本)



@EufyOfficial



@EufyOfficial



@EufyOfficial

Anker Innovations Limited
Unit 56, 8th Floor, Tower 2, Admiralty Centre, 18 Harcourt Road, Hong Kong