

The eufy logo is displayed in a blue, lowercase, sans-serif font.

©Anker Innovations Limited. All rights reserved, registered in the United States and other countries.

Anker Innovations Limited
Unit 56, 8th Floor, Tower 2, Admiralty Centre, 18 Harcourt Road,
Hong Kong



Model: T87B3
S1005006353_V1

The eufy logo is displayed in white, lowercase, sans-serif font on a dark blue background.

eufy SmartTrack Card E40 Quick Start Guide

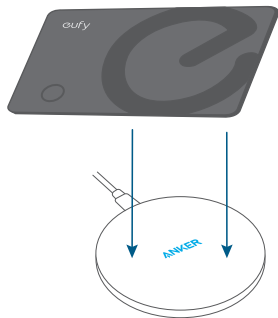


動画 / ユーザーガイド /
サポートはこちら



初めて使用する前に

初めて使用する前に、本製品をワイヤレス充電器を使用して満充電してください。充電中はピープ音となり、赤色で点滅します。満充電が完了すると、青色に点灯します。

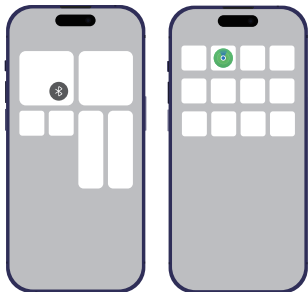


ボタン操作

機能	操作	LED インジケータ	音が鳴る回数
ペアリング	1 秒間長押し	ゆっくり青色で点滅	1 回
スマートフォンを鳴らす	3 秒以内に 2 回押す	青色で点滅	/
リセット	5 秒以内に 5 回素早く押し、次に 2 回通知音が鳴るまでボタンを 5 秒間長押し	赤色と青色で交互に 5 回点滅	2 回

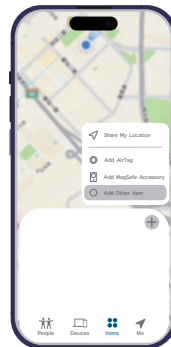
Apple「探す」アプリの使い方 (iOSユーザーのみ)

1. 最新のiOSまたはiPadOSにアップデートしてください。Bluetoothをオンにして、「探す」アプリを開きます。



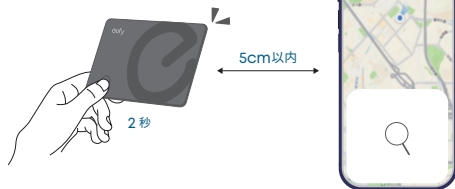
3

2. 「デバイスを探す」メニューから [+] > [その他の持ち物を追加] を選択します。

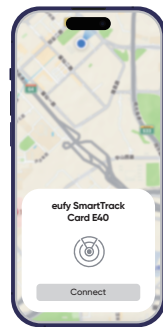


4

3. 「持ち物を検索中...」の表示が出たら、音が鳴るまで本製品のボタンを、2秒間長押しします。



4. 「接続」をタップします。

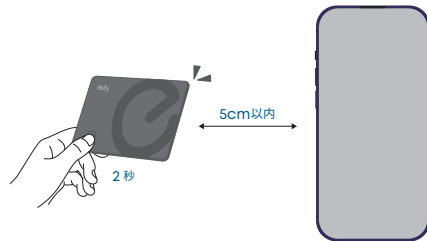


Google Find Hub アプリの使い方 (Androidユーザーのみ)

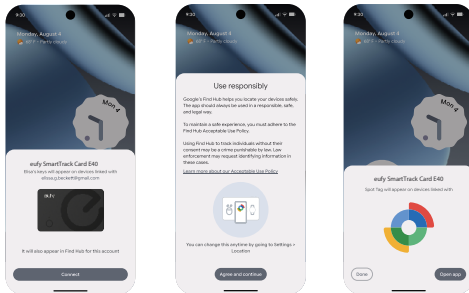
1. Google Playストアから「Find Hub」アプリをダウンロードしてインストールし、Googleアカウントでサインインしてください。Bluetoothがオンになっていることを確認してください。

*スマートフォンを最新バージョンのAndroidに更新し、最新バージョンのFind Hubアプリをインストールすることをお勧めします。

2. 本製品のボタンを2秒間長押しすると、呼び出し音が鳴り、LEDインジケーターが青色で点滅し、ポップアップが表示されます。



3. [接続] > [同意して続行] > [アプリを開く] をタップします。



Eufyアプリとの接続方法

1. App Store (iOS デバイス) または Google Play (Android デバイス) からEufyアプリをダウンロードしてインストールします。Eufyアプリでアカウント登録を行ってください。

2. ホーム画面の右上にある「+」アイコンをタップし、[デバイスを追加] > [SmartTracker] からSmartTracker E40を選択し、アプリ内の指示に従ってセットアップを完了します。

安全にご使用いただくために

本製品を使用する際には、以下の警告・注意事項を必ずお守りください。警告・注意事項に従わない場合、火事や火傷、感電、怪我等の重大な事故につながる恐れがあります。また、本書は大切に保管してください。

警告：誤った取扱いにより、使用者が死亡または重症を負う可能性がある場合に関する注意事項

1. 取扱説明書記載の方法でのみ使用すること。また、取扱説明書記載の付属品のみを使用すること。
2. 本製品は玩具ではありません。お子様や監督が必要な方は、安全な使い方を指導・説明できる方の監視のもと使用すること。お子様や監督が必要な方の手の届かない安全な場所に保管すること。
3. 本製品の推奨動作温度範囲 (0°C～50°C) を守って使用すること。
4. 本製品および付属品の取扱時には、以下の点を守ること。
 - ・傷つけない
 - ・破損させない
 - ・可燃物や重い物を載せない
 - ・毛布や座布団などで覆わない
5. 火事や爆発、怪我につながる恐れがあるため、下記に該当する不具合がある場合は直ちに使用を中止すること。
 - ・変形、破損、水濡れ、

11

・膨張、発煙、異臭、異常発熱、液漏れ

6. 火事や爆発、怪我につながる恐れがあるため、次のような環境で使用・保管しないこと。
 - ・直射日光下、火気のある場所
 - ・熱がこもりやすい環境 (車内、暖房器具のそばなど)
 - ・湿気の多い場所、水気のある場所、ほこりや油煙の多い場所
 - ・強い磁気の発生源に近い場所、静電気や電氣的ノイズの発生しやすい場所
 - ・強い電波やノイズの発生する場所 (テレビ塔、発電所、ガソリンスタンド、放送局、空港など)
 - ・落下しやすい不安定な場所
7. 故障につながる恐れがあるため、落下または過度な衝撃に十分注意して使用すること。
8. 火事や爆発、怪我につながる恐れがあるため、本製品を絶対に分解・改造・修理しないこと。本製品の故障時は、弊社カスタマーサポートまでご連絡ください。



：高温注意

注意：誤った取扱いをした時に、使用者が損害を負う恐れがある場合に関する注意事項

12

1. 承諾を得ずに他者の位置情報を取得する行為は、日本の法律により禁止されているため、本製品はご自身のもののみを使用すること。
2. お子様などの人物やペットの見守り用としての利用は推奨しておりません。
3. 本製品は航空会社によって使用できない可能性があるため、事前に各航空会社の預け入れ手荷物、機内持ち込み規定を確認すること。
4. 海外で本製品を利用する場合、現地法の定めに従うこと。
5. 静電気による破損を防ぐために、事前に金属製のものに触れるなどして、人体の静電気を取り除くこと。
6. アプリの機能を利用する際に、アプリ内の注意事項を確認のうえ使用すること。
7. 本製品をポケットに入れたまま座らないこと。
8. お手入れの際は、メガネ拭きなどの柔らかく乾いた布で優しく拭くこと。化学薬品や洗剤を使用しないこと。
9. 本製品から発生する電磁波が、ペースメーカーや植込み型除細動器(ICD)などの医療機器の動作に影響を及ぼす可能性があるため、本製品と医療機器との間には必ず安全な距離を保つこと。また身体に異常を感じた場合は直ちに使用を中断し、専門医の診察を受けてください。

免責

1. 本製品の使用または使用不能から生じる付随的損害(記録内容の変化・消失、事業利益の損失、事業の中断など)に関して、当社は一切の責任を負いません。
2. 本製品の使用に起因して、スマートフォンをはじめとする接続機器に生じた物理的な破損・故障、ならびに機器内部の各種データ(クレジット決済情報を含む)の消失、改ざん、誤作動による損害について、当社は一切の責任を負いません。
3. 本書の記載内容を守らないことにより生じた損害に関して、当社は一切の責任を負いません。
4. 本製品は医療機器、原子力設備や機器、航空宇宙機器、輸送設備や機器などの人命に関わる設備や機器、及び高度な信頼性を必要とする設備や機器やシステムなどへの取り組みや使用は意図されておりません。これらの用途に本製品を使用され、人身事故、火災事故、社会的損害などが生じた場合、当社は一切の責任を負いません。

本製品を廃棄する際は、お住まいの自治体ルールに従ってください。

カスタマーサポート



通常保証 18 ヶ月 (延長あり)



support@anker.com



03 4455 7823

(平日 9:00-17:00 / 年末年始を除く)



@Anker Japan



@Anker_JP
@Eufy_JP



@eufy_by_anker



Works with

Apple Find My



Works with Android

Find Hub

