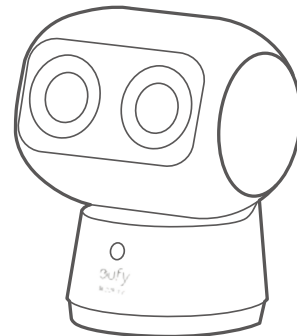


eufy  
SECURITY

## QUICK START GUIDE

Indoor Cam S350

eufy  
SECURITY



Anker Innovations Limited. All rights reserved. eufy Security and eufy Security Logo are trademarks of Anker Innovations Limited, registered in the United States and other countries. All other trademarks are the property of their respective owners.

**PAP 22**  
Raccolta Carta

Model:T8416  
51005003967 V01

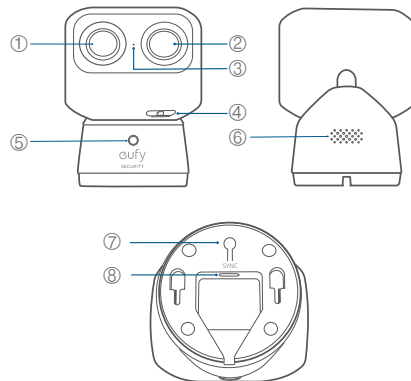


Bu ürün, geri dönüştürülebilen ve yeniden kullanılabilen yüksek kaliteli malzeme ve bileşenlerle tasarlanmış ve üretilmiştir.



Bu sembol, ürünün evsel atık olarak atılmaması ve geri dönüşüm için uygun bir toplama tesisine gönderilmesi gerektiği anlamına gelir. Uygun şekilde atılması ve geri dönüştürülmesi doğal kaynakların, insan sağlığının ve çevrenin korunmasına yardımcı olur. Bu ürünün atılması ve geri dönüştürülmesi hakkında daha fazla bilgi için ilçe belediyesiyle, atık hizmetleriyle veya bu ürünü satın aldığınız mağazayla iletişime geçin.

## 製品概要

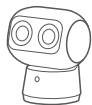


- |                   |                 |
|-------------------|-----------------|
| ① 広角レンズ           | ⑤ LED インジケーター   |
| ② 望遠レンズ           | ⑥ スピーカー         |
| ③ マイク             | ⑦ SYNC (同期) ボタン |
| ④ microSD カードスロット | ⑧ USB ポート       |

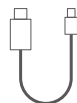
録画ビデオ保存用の microSD カード\* (別売り) を挿入

\*最大 128 GB の Class 10 以上の microSD カードを使用してください。

## パッケージ内容



Indoor Cam S350



USB ケーブル



AC アダプタ



取り付けプレート




位置決めステッカー



取り付けネジ クイックスタート  
とアンカー ガイド



 ドライバー、ドリル、はしごが必要になる場合があります。

## システムのセットアップ

1. App Store (iOS 端末) または Google Play (Android 端末) から Eufy Security アプリをインストールしてください。



2. 本製品を電源に接続し、LED インジケーターが青色に点灯するのを待ちます。

3. Eufy Security アプリのデバイス画面右上にある「+」マークをタップし、画面の指示に従って本製品をアプリに追加してください。



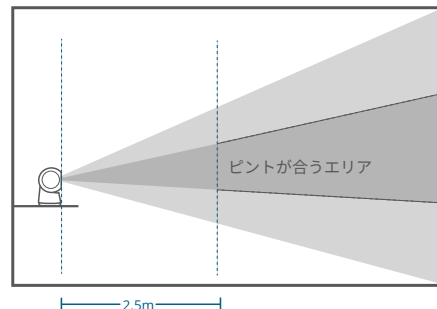
## LED インジケーター

	紫色に点灯	システムを初期化中
	青色に点灯	正常に動作中またはセットアップの準備完了
	赤色で点滅	インターネット未接続
	赤色に点灯	録画またはライブ映像を表示中
	青色と赤色で点滅	ファームウェアを更新中 注意：カメラを電源に接続しただままにしてください

## カメラの取り付け

### 望遠レンズの焦点距離

望遠レンズでズーム操作を行うには、本製品を監視対象エリアから 2.5m 以上離れた場所に設置いただく必要があります。



## 設置場所の選択

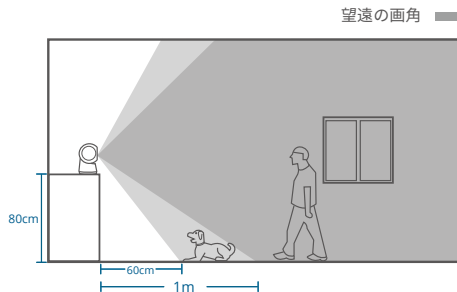
本製品は、テーブルや棚の上に置いたり、壁や天井に設置いただくことができます。コンセントから届く範囲内で、必要な視野を確保できる場所と高さへ取り付けてください。



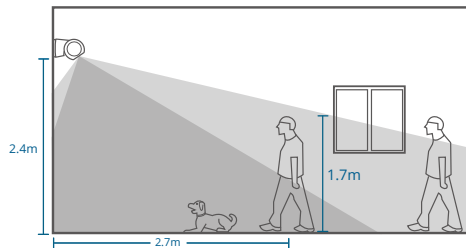
注意：夜間モードの性能に影響を与える可能性がある赤外線反射を避けるために、本製品を物体や壁から0.2 m以上離してください。

## カメラの画角

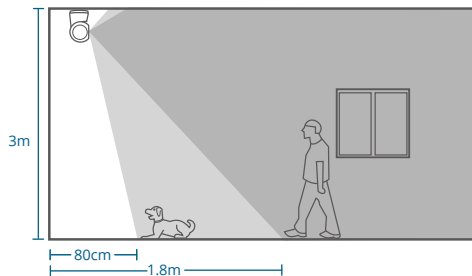
テーブルや棚の上に設置する場合



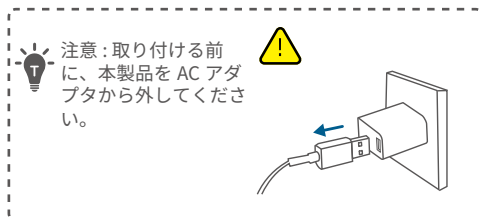
壁に設置する場合



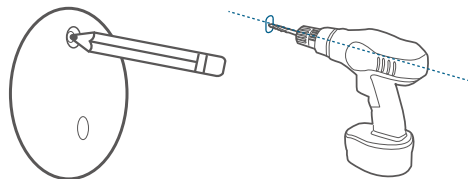
天井に設置する場合



## 壁または天井への設置方法

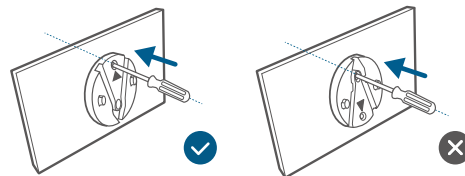


1. 位置決めステッカーで壁または天井のネジの位置に印をつけ、ドリルで下穴を開けます。

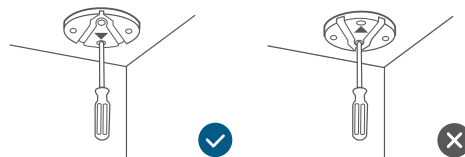


2. 取り付けプレートを壁に固定し、矢印(▲)が上を向いていることを確認します。取り付けプレートをネジで壁または天井に固定します。

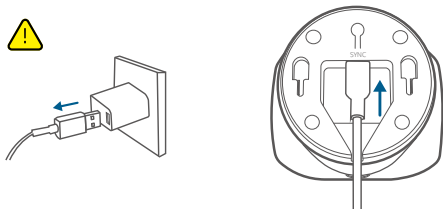
### 壁への設置



### 天井への設置

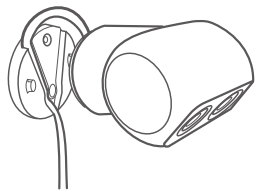


3. USB ケーブルを AC アダプタから外した状態で、もう一方の端 (USB-C 端子) を本製品の USB ポートに接続します。



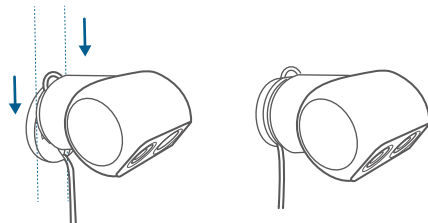
4. 壁に取り付ける場合は、取り付けプレートの溝に USB ケーブルをはめ込みます。

\* 天井に設置する場合はこの手順をスキップしてください。

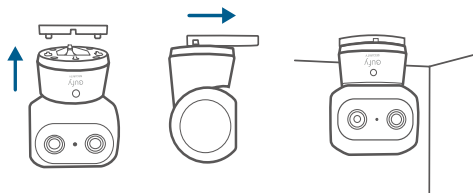


5. 本製品を取り付けプレートにはめ込み、しっかりと取り付けられていることを確認します。

### 壁への設置



### 天井への設置



## 使用上の注意事項

- 本製品の動作温度は約 0 ~ 40°C です。
- 極端に高温または低温の環境で本製品を使用しないでください。また、強い日差しの下や、水気の多い場所での使用は避けてください。
- 本製品は、手の届きやすいコンセントに接続してください。
- 付属の AC アダプタのみをご使用ください。それ以外の AC アダプタを使用した場合、怪我や本製品の損傷に繋がる恐れがあります。また、保証の対象外となる可能性があります。
- 本製品はおもちゃではありません。お子様が本製品で遊ぶことがないようにご注意ください。
- 付属の部品を、お子様の手の届く場所で使用・保管しないでください。小さな部品を口に入れ、窒息する恐れがあります。万一誤飲してしまった場合は、直ちに医師に相談してください。また、お子様が本製品で遊ぶことがないようにご注意ください。

付属の AC アダプタは屋内使用専用です。アダプタのタイプは TEKA-UCA20UN で、定格電圧 / 電流は DC5V/2A です。

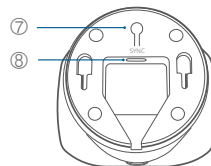
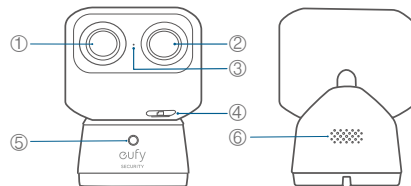


本製品は、リサイクルおよび再利用が可能な高品質の素材および部品を使用して設計・製造されています。



本製品を廃棄する際は、お住まいの自治体のルールに従ってください。

## 제품 개요



- |   |          |
|---|----------|
| ① 광각 렌즈   | ⑤ 상태 LED |
| ② 망원 렌즈   | ⑥ 스피커    |
| ③ 마이크   | ⑦ 동기화 버튼 |
| ④ microSD 슬롯<br>녹화 영상을 저장하려면 microSD 카드*를 삽입하세요 (별도 판매) | ⑧ 전원 입력  |

\* 최대 128GB 의 Class 10 microSD 카드를 최소 1 장 이상 사용하십시오 .