

eufy

詳しい情報はAnker Japan公式サイトをご覧ください
www.ankerjapan.com

PAP 22
Raccolta Carta

T2950 51005000000 V01

eufy
CLEAN

自動ゴミ収集ステーション 取扱説明書



目次

02 安全に関する注意事項

03 設置方法

04 自動ゴミ収集ステーションの使用方法

アクセサリの保管

05 自動ゴミ収集ステーションの清掃とメンテナンス

高性能フィルターの清掃

ダストバッグの交換

08 カスタマーサポート

この度は、本製品をお買い上げいただきまして誠にありがとうございます。本製品をご使用になる前に、必ず本説明書内のすべての項目に目を通してください。また、本説明書は必要に応じてお読みいただけるよう大切に保管しておいてください。

安全に関する注意事項

- 本製品はEufy Clean G40シリーズ専用自動ゴミ収集ステーションです。他のロボット掃除機を充電しないでください。また、同梱の電源コードは本製品にのみご使用ください。
- お子様の本製品で遊ぶことがないように必ず監視をしてください。
- 大人の方の監視がない場合、お子様が本製品の清掃とメンテナンスを行うことがないようにしてください。
- 本製品の清掃またはメンテナンスを行う場合は、プラグを抜いてください。
- 本製品を分解しないでください。お客様ご自身で修理できる部品はありません。本製品に不具合が生じた場合は、カスタマーサポートまでお問い合わせください。
- 濡れた手で本製品を取り扱ったり、電源に接続したりしないでください。
- ご使用前に、ダストバッグやフィルターが正しく取り付けられていることを確認してください。

- プラグを抜く時にはコードを引っ張らず、先端のプラグを持って抜いてください。コードを火気・高温になっているものに近づけないでください。
- プラグを抜く前に、本体の電源をオフにしてください。
- 開口部や通気口を塞がないでください。また、開口部が塞がっている状態で本製品を使用しないでください。ほこり、糸くず、髪の毛など、空気の流れを妨げるものがあれば取り除いてください。
- 髪の毛、衣服、指、身体の一部を開口部や可動部に近づけないでください。発火のリスクが増大します。
- 8歳以上のお子様、ならびに身体的、知覚的、精神的な障がいをお持ちの方、経験や知識に乏しい方が本製品をお使いになる場合には、本製品の使用方法を指導および説明できる方の監視のもとでご使用ください。ご使用の際は、起こりうる危険を十分に理解したうえで、安全な方法でお使いください。

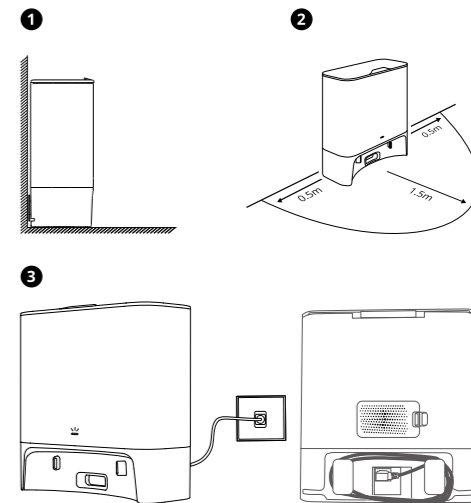
注意事項



製品およびパッケージに記載されている本記号について：
本製品はリチウムイオン電池を使用しています。不要になった電池は貴重な資源のため、リサイクルにご協力ください。回収方法についてはカスタマーサポートまでお問合せください。

設置方法

自動ゴミ収集ステーションは、ロボット掃除機本体がアクセスしやすい場所に設置してください。また、カーペットやラグの上ではなく、固い床で、壁沿いに置くことをお勧めします。



- 自動ゴミ収集ステーションは必ず電源に接続しておいてください。接続していない場合、本体は自動的にステーションに戻ることはできません。

自動ゴミ収集ステーションの使用方法



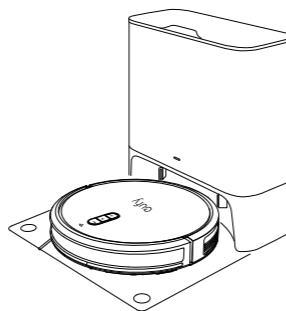
テュフラインランド社認定のアレルギーケア構造※により、自動ゴミ収集ステーションはアレルゲン (ほこり、ゴミ、ダニ、ペットのふけなど) を99.9%捕らえ、空気中への放出を防ぎます。

※ロボット掃除機本体、ダストバッグ、自動ゴミ収集ステーションの3つのフィルターの組み合わせにおいて、本体や各フィルターの清掃が不十分な場合、効果が十分に発揮されない場合があります。

- 掃除が完了した場合、またはバッテリー残量が少なくなった場合、本体は自動で自動ゴミ収集ステーションに戻ります。
- 電源コードがコンセントに接続されていること、また、ダストバッグが正しく取り付けられていることを確認してください。
- 1回の掃除時間が短すぎる (15分以内) 場合や、掃除間隔が短すぎる場合、本体がステーションに戻っても自動ゴミ収集を開始しない場合があります。
- Eufy Cleanアプリでおやすみモードを選択している場合、自動ゴミ収集は行われなくなります。
- 掃除を開始する時は、本体を自動ゴミ収集ステーションからスタートすることをお勧めします。
- 自動ゴミ収集の実施中は、一定の動作音が発生します。動作音の影響が少ない場所にステーションを設置するか、動作音を発生させたくない場合にはEufy Cleanアプリでおやすみモードを選択してください。

本体と自動ゴミ収集ステーションの充電端子が合うように接続します。

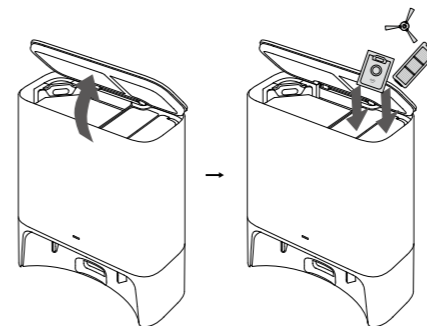
- ▶ 本製品は自動的に充電を開始します。
- ▶ 15分以上の掃除を終えて自動ゴミ収集ステーションに戻ると、本製品はダスト容器に溜まったゴミを自動で自動ゴミ収集ステーションに吸い上げます (デフォルト)。ダストバッグは適切に取り付けておいてください。



LEDインジケーター	自動ゴミ収集ステーションの状態
白色に点灯 (明るさ50%)	スタンバイ
白色にゆっくりと点滅	正常に動作中
白色にすばやく点滅	異常な動作 <ul style="list-style-type: none"> ダストバッグが正しく取り付けられているか確認してください。 ゴミ排出ポートに異物が詰まっていないか確認してください。

アクセサリの保管

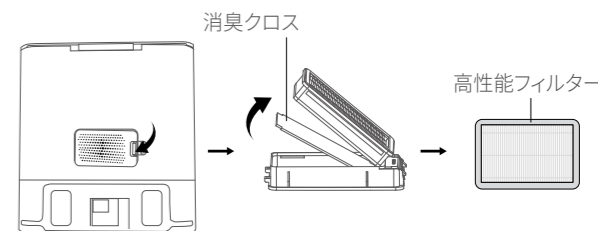
フィルターやサイドブラシ、ダストバッグ、清掃ツールなど頻繁に使用するアクセサリは、自動ゴミ収集ステーションの収納部に保管してください。破損や不快な臭いの発生を防ぐため、湿ったものは保管しないでください。



自動ゴミ収集ステーションの清掃とメンテナンス



- 掃除には、Eufy Clean純正のフィルターとダストバッグを使用してください。純正以外の部品を使用すると、アレルギーケアが機能しなくなることがあります。
- アレルゲンの漏れを防ぐために、フィルターカバー、高性能フィルター、ダストバッグが所定の位置に取り付けられていることを確認してください。
- 清掃やメンテナンスの際に、アレルゲンを含むほこりに誤って肌が触れた場合、アレルギー体質の方はすぐに流水で洗い流してください。アレルゲンが空気中に浮遊するのを防ぐために、ほこりをはたかないようにしてください。
- 消臭クロスと高性能フィルターが所定の位置に正しく取り付けられていることを確認してください。

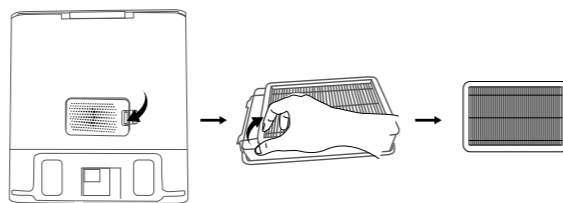


以下は、各対応製品におけるダストバッグと高性能フィルターの交換頻度の目安です。

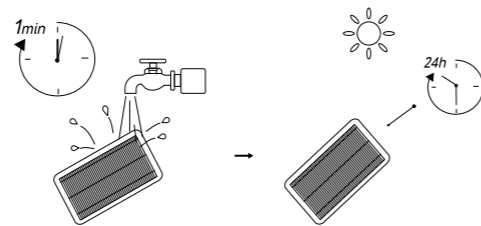
製品名	部品名	製品モデル	交換頻度
Eufy Clean G40+ Eufy Clean G40 Hybrid+	交換用ダストバッグ	T2954	1~2ヶ月ごと (もしくはダストバッグがいっぱいになった時)
Eufy Clean G40+ Eufy Clean G40 Hybrid+ 自動ゴミ収集ステーション	高性能フィルター	T2953	半年ごと

高性能フィルターの清掃

- 1 自動ゴミ収集ステーションの背面にある高性能フィルターを取り外します。

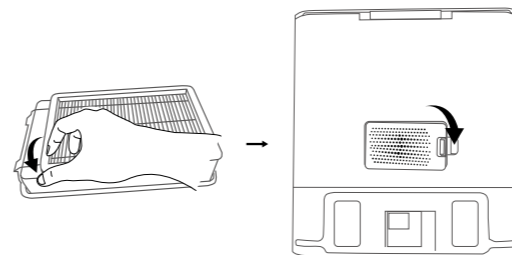


- 2 フィルターを流水でよくすすぎ、完全に乾くまで自然乾燥させます。

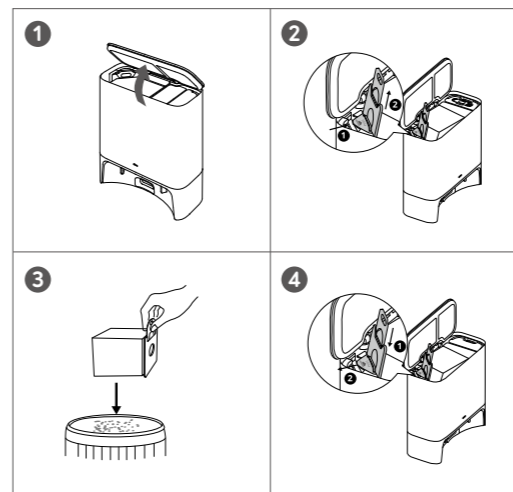


💡 温水や洗剤でフィルターを洗わないでください。

- 3 フィルターを自動ゴミ収集ステーションに取り付けます。



ダストバッグの交換



- 1 上部カバーを持ち上げて開きます。
- 2 「PULL」と書いてあるレバーを矢印の向きに引き、取っ手を引き上げてダストバッグを取り出します。
- 3 使用済みのダストバッグを廃棄します。
- 4 新しいダストバッグを取り付けます。
(1) 「PULL」と書いてあるレバーを矢印の向きに引きます。
(2) 新しいダストバッグを所定の位置に挿入します。
(3) カチッという音がするまで、レバーを押して戻します。
- 5 上部カバーを閉じます。



ダストバッグを廃棄する時は取っ手を慎重に持ち上げ、ダストバッグが完全に閉じていることを確認して、ほこりが漏れないようにしてください。ダストバッグにはアレルギーが含まれている可能性があるため、ゴミ袋やゴミ箱にそっと入れ、しっかり密閉してください。

カスタマーサポート

お問い合わせ

✉ Eメール: support@anker.com

☎ 電話: 03 4455 7823 (平日 9:00 - 17:00 / 年末年始を除く)

詳しい情報については <https://www.ankerjapan.com/> をご覧ください。

最大24ヶ月保証

ご注文日から18ヶ月の間(注)、ご使用いただいている製品に不具合と思われる事象が生じた場合、当該事象を弊社が不具合であると確認した後、同一製品との交換、又は修理対応等当社にて適切と判断する対応を承ります。その際の送料は弊社が負担いたします。加えて、AnkerJapan公式サイト会員を対象に、通常18ヶ月の製品保証を24ヶ月へ自動延長致します。

(注：予約注文を除く。予約注文に限り、発送日から起算させていただきます。)

ただし、在庫切れ、販売終了等、弊社の都合で同一製品との交換、又は修理対応等当社にて適切と判断する対応ができない場合、同等品の後継品に交換させていただくか、もしくは、システム上で製品代金を返金させていただく等の対応となる場合がございますので、あらかじめご了承ください。

なお、お客様過失による不具合の場合は、本保証の対象外とさせていただきます。



@Anker Japan



@Anker_JP
@Eufy_JP



@eufy_by_anker