

The logo for the brand eufy, featuring the lowercase letters 'eufy' in a clean, sans-serif font.

詳しい情報はAnker Japan公式サイトをご覧ください

www.ankerjapan.com

T2550 51005003419 V01



HomeVac H20 取扱説明書


目次

- 02 安全にご使用いただくために
- 07 パッケージ内容
- 08 充電方法
- 11 掃除方法
- 15 本体の清掃とメンテナンス
- 18 製品の仕様
- 19 トラブルシューティング
- 20 カスタマーサポート

この度はHomeVac H20をお買い上げいただき、誠にありがとうございます。本製品をご使用になる前に、必ず本説明書内のすべての項目に目を通してください。また本説明書は、必要に応じてお読みいただけるよう大切に保管しておいてください。

安全にご使用いただくために

本製品の使用・設定・メンテナンスを行う前に以下の説明をよくお読みください。

 **警告 - 火災・感電・怪我のリスクを防ぐために、以下の注意事項を必ずお守りください。**

- 本製品はご家庭での使用のみを想定しています。
- 屋外や、水気のある場所で使用しないでください。
- コンセントにプラグを差し込んだ状態で、本製品を放置しないでください。本製品を使用していない時や、メンテナンスを行う場合は、プラグを抜いてください。
- 本製品はおもちゃではありません。本製品をお子様の近くで使用する、またはお子様が使用する場合は、お子様に十分注意を払ってください。
- 損傷したコードやプラグを使用しないでください。本製品が正常に動作しない場合、または落下や水分の付着により破損した場合は、カスタマーサポートまでご連絡ください。

- ガソリンなどの可燃性の液体を掃除するために使用したり、それらが存在する可能性のある場所で使用しないでください。
- 付属のシガーソケット (CC003)、または、ご家庭で充電する際は、USB Power Delivery (PD) 充電器 (別売り)* で充電してください。上記以外の充電器を使用すると、火災を招く恐れがあります。
※急速充電は、12V = 3A に対応した USB Power Delivery 充電器でのみご利用可能です。
- 8歳以下のお子様、精神的または身体的な障がいをお持ちの方、知識や経験に乏しい方が本製品をお使いになる場合は、本製品の使用を指導・説明できる方の監視のもとでご使用ください。ご使用の際は、起こりうる危険を十分に理解したうえで、安全な方法でお使いください。
- 本製品には、充電式リチウムイオンバッテリーパックが含まれています。バッテリーパックや本製品を火気や高温の場所で使用しないでください。火気や130°C以上の高温にさらされると、発火や爆発の恐れがあります。
- 本製品の使用・保管状態が適さない場合、バッテリーから電解液が漏れる可能性があります。電解液には触れないでください。誤って触れてしまった場合には、すぐに水で洗い流してください。電解液が目に入った場合は、流水で洗い流した後、すぐに医師の診察を受けてください。バッテリーから漏れた電解液が肌に付着すると、炎症や火傷の原因となります。

- 本製品を完全に組み立ててから操作を開始してください。
- 本取扱説明書に記載されている方法でのみ使用してください。
- プラグや機器を濡れた手で取り扱わないでください。プラグを抜く際は、コードではなく先端のプラグを持って抜いてください。
- 尖った部分や角にコードを引っ掛けしないでください。また、コードの上で本製品を使用したり、コードを火気や高温のものに近づけないでください。
- 開口部や通気口に物を入れないでください。開口部が塞がっている場合は使用しないでください。ほこり、糸くず、髪の毛など、空気の流れを妨げるものを取り除いてください。
- 髪の毛、衣服、指、その他の身体の一部を開口部や可動部に近づけないでください。
- プラグを抜く前に電源をオフにしてください。
- 階段を掃除する時は、転倒などにお気をつけください。
- 意図しない起動を防ぐために、バッテリーパックを取り付ける前や本製品を持ち上げたり、持ち運んだりする前に、本製品の電源がオフになっていることを確認してください。
- タバコ、マッチ、高温の灰など、燃えているまたは煙が出ているものを本製品で吸わないでください。

- ガラス、釘、ネジ、硬貨などの硬くて鋭いものを本製品で吸わないでください。
- 使用時には、必ずダスト容器やフィルターを取り付けてください。
- 本製品は屋内の涼しく乾燥した場所に保管してください。
- コンセントの電圧が充電器のラベルの定格電圧に対応していることを確認してください。
- 本製品を修理または分解しないでください。お客様ご自身で修理できる部品はありません。本製品に不具合が生じた場合は、カスタマーサポートまでお問い合わせください。
- 指定されたバッテリーパックのみを使用してください。損傷している、または改造されたバッテリー / バッテリーパックを使用すると、動作が予測不能となり、火事・爆発・怪我の原因となります。
- 充電に関するすべての説明を読み、説明書に指定された温度範囲を超えてバッテリーパックまたは本製品を充電しないでください。不適切な方法または指定された温度範囲外で充電すると、バッテリーが損傷し、発火のリスクが増大します。
- バッテリーパックを分解しないでください。

この取扱説明書は大切に保管してください

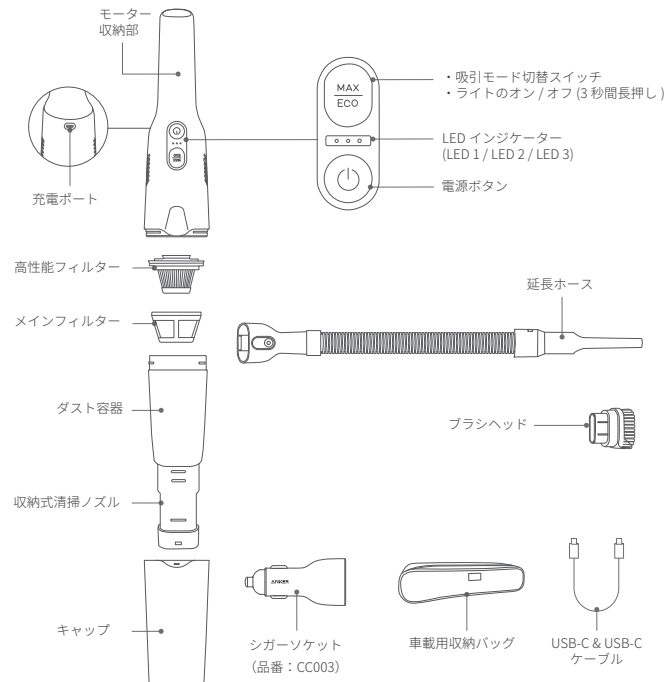
注意事項



製品およびパッケージに記載されている本記号について：

本製品はリチウムイオン電池を使用しています。不要になった電池は貴重な資源のため、リサイクルにご協力ください。回収方法についてはカスタマーサポートまでお問合せください。

パッケージ内容

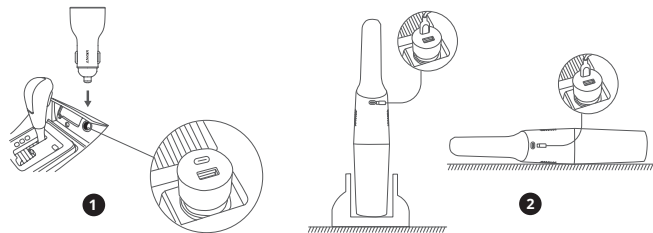


充電方法

本製品はリチウムイオンバッテリーで駆動します。
初めて使用する前に、本製品をシガーソケットまたはUSB Power Delivery (PD) 充電器で満充電してください（急速充電には、12V=3Aに対応したUSB Power Delivery充電器をご利用ください）。



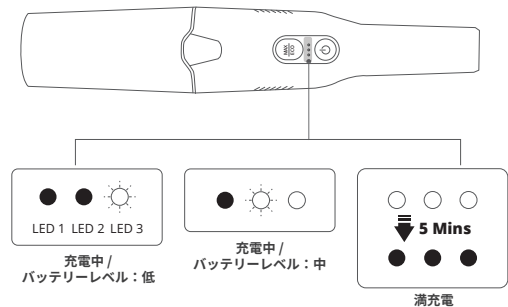
- 充電中は本製品を使用できません。
- 周囲温度が40°Cを超えると、本製品を充電できません。
- PCのUSBポートは充電電流が少ないため、充電には使用しないでください。
- 付属のシガーソケットを使用すると、約1時間以内に充電が完了します。その他のACアダプタを使用すると、充電速度に影響を与える可能性があります。本製品をご家庭で充電する際は、12V = 3Aに対応したUSB Power Delivery (PD) 充電器を使用することを勧めます。



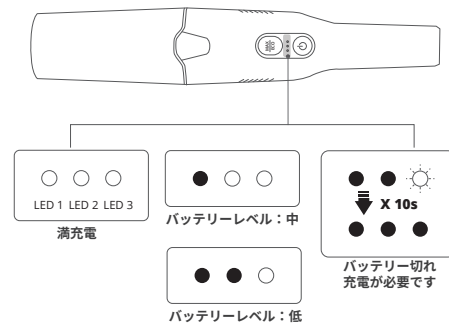
1. 本製品を平らで安定した場所に置きます。
2. 本製品を、付属のUSB-C & USB-C ケーブルを使って充電ポートにつなぎ、充電します。
注) UBS-Aポートからは本体の充電はできません。

08

充電中のLED表示

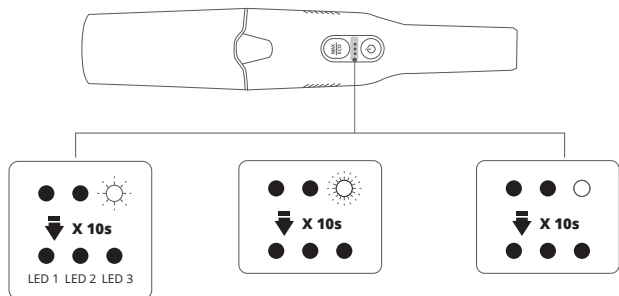


掃除中のLED表示



09

エラー時のLED表示



LED	原因	解決策
LED 3: 赤色と白色が交互に点滅し、10秒後に消灯	ごみが詰まっているか、ダスト容器がいっぱいになっている可能性があります。	<ul style="list-style-type: none"> メインフィルターと高性能フィルターにごみや髪の毛が詰まっていないか確認してください。 ダスト容器とフィルターを清掃してください。
LED 3: すぐやく赤色に点滅し、10秒後に消灯	モーターエラー	<ul style="list-style-type: none"> カスタマーサポートにお問い合わせください。
LED 3: 赤色に点灯し、10秒後に消灯	バッテリーエラー	<ul style="list-style-type: none"> 「トラブルシューティング」の解決策を参照してください。

10

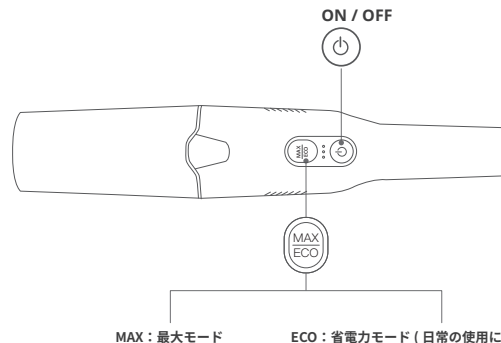
掃除方法

ご使用前に以下を確認してください。

- バッテリーが満充電されている。
- ダスト容器とフィルターが洗浄・乾燥されており、所定の位置に固定されている。
- LEDインジケーターが白色に点灯している。



- 図のように、目的に合ったアクセサリを本体に取り付けます。
- 本製品で液体を掃除しないでください。
- 周囲温度が40°Cを超えた環境で、本製品を使用しないでください。



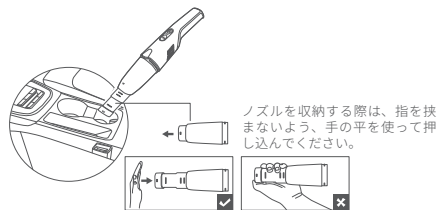
MAX : 最大モード

ECO : 省電力モード (日常の使用にお勧めします)

11

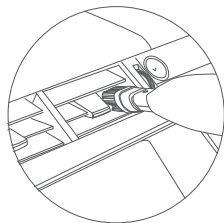
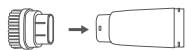
a. 収納式清掃ノズル

車のセンターコンソールなど、掃除しにくい角や届きにくい狭いスペースを掃除します。



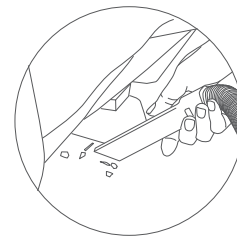
B. ブラシヘッド

エアコンの吹き出し口など、表面が硬い場所からほこりやごみ(乾燥した食品の残りくずなど)を取り除くには、ブラシヘッドを収納式清掃ノズルに取り付けます。



C. 延長ホース

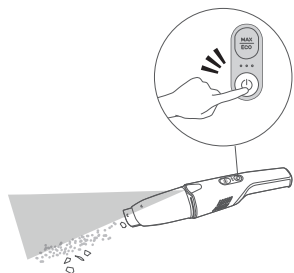
ドアポケットや、従来のツールでは届きにくい狭い場所など、車周りの様々な場所の掃除に使用します。



ライト

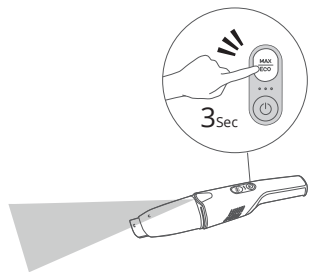
暗い場所にライトを照らしながら掃除をすることができます。

-  ボタンを押すと、ライトが自動的に点灯します。



緊急時には、掃除を開始させることなくライトだけを点灯させ、電灯としてご使用いただくこともできます。

- ボタン  を3秒間長押しすると、ライトのオン/オフが切り替わります。



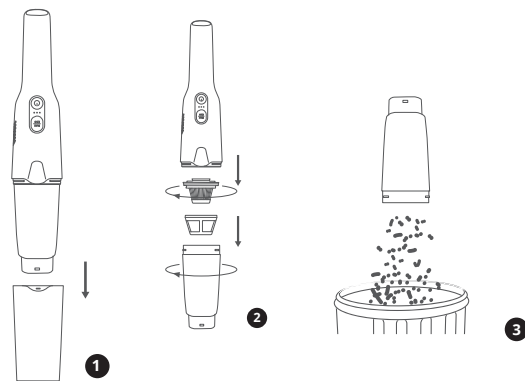
本体の清掃とメンテナンス

快適にご使用いただくために、以下の手順に沿って本製品の定期的な清掃・メンテナンスを行ってください。

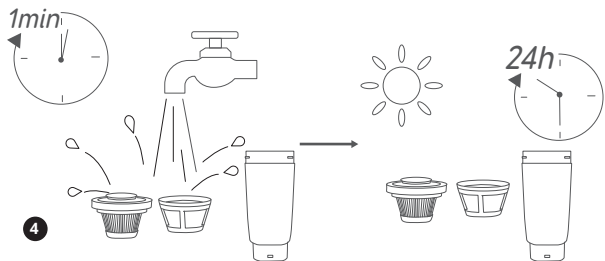


ご使用前に、アクセサリや各部品が完全に乾燥していることを確認してください。アクセサリや各部品の清掃に、洗剤を使用しないでください。

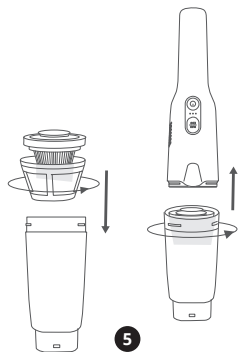
- 1 キャップなどのアクセサリを取り外します。
- 2 ダスト容器から高性能フィルターとメインフィルターを取り外します。
- 3 ダスト容器を空にします。



- ④ フィルターとダスト容器を水でよくすすぎます。フィルターとダスト容器は完全に自然乾燥させてから使用してください。フィルターが湿っていると、モーターが損傷し、掃除の性能に影響を与える可能性があります。本体やその他の部品を洗わないでください。



- ⑤ 清掃後、フィルターとダスト容器を組み立て直してください。



清掃 / 部品交換の頻度

部品名	清掃頻度	交換頻度
ダスト容器	毎回の使用後	-
フィルター	週に1回 (汚れがひどい場合は週2回)	半年または50回に一度

保管方法

本製品を使用しない時は、-20°C~70°Cの温度範囲で保管してください。



本製品を車内に保管する場合は、高温にさらされない場所をお選びください。

製品の仕様

製品モデル	T2550
入力	12V \equiv 2.5A
定格出力	120W
掃除時間	省電力モード：最大 30 分 最大モード：最大 9 分
充電時間 (急速充電 [*])	約 1 時間 ※付属のシガーソケットまたは12V \equiv 3A対応の USB Power Delivery充電器を使用した場合

トラブルシューティング

問題	原因	解決策
ごみを吸えない/ 吸引力が弱い	<ul style="list-style-type: none"> ダスト容器がいっぱいの状態 バッテリー残量が少ない フィルターが汚れすぎている 	<ul style="list-style-type: none"> ダスト容器を空にする バッテリーを充電する ダスト容器を取り外し、フィルターを清掃する
ダスト容器からごみ が溢れ出している	<ul style="list-style-type: none"> ダスト容器またはフィルターが正しく取り付けられていない ごみが多すぎる 	<ul style="list-style-type: none"> ダスト容器とフィルターを取り付け直す ダスト容器を空にする
本体が正常に機能 しない	<ul style="list-style-type: none"> 吸込口、ダスト容器、またはフィルターが詰まっている アクセサリや延長ホースが詰まっている バッテリー残量が少ない 	<ul style="list-style-type: none"> 吸入口、ダスト容器、またはフィルターを清掃する アクセサリと延長ホースを清掃する バッテリーを充電する
バッテリーを充電 できない	<ul style="list-style-type: none"> シガーソケットが正しく接続されていない 	<ul style="list-style-type: none"> 付属のUSB-C & USB-C ケーブルで本製品をシガーソケットに接続し直す
<p>* 問題が解決しない場合は、LED インジケーターの表示を確認し、カスタマーサポートまでお問い合わせください。</p>		

カスタマーサポート

お問い合わせ

✉ Eメール: support@anker.com

☎ 03 4455 7823 (平日9:00-17:00 / 年末年始を除く)

詳しい情報については <https://www.ankerjapan.com/> をご覧ください。

最大24ヶ月保証

ご注文日から18ヶ月の間(注)、ご使用いただいている製品に不具合と思われる事象が生じた場合、当該事象を弊社が不具合であると確認した後、同一製品との交換、又は修理対応等当社にて適切と判断する対応を承ります。その際の送料は弊社が負担いたします。加えて、Anker Japan公式サイト会員を対象に、通常18ヶ月の製品保証を24ヶ月へ自動延長致します。

(注：予約注文を除く。予約注文に限り、発送日から起算させていただきます。)

ただし、在庫切れ、販売終了等、弊社の都合で同一製品との交換、又は修理対応等当社にて適切と判断する対応ができない場合、同等品の後継品に交換させていただくか、もしくは、システム上で製品代金を返金させていただく等の対応となる場合がございますので、あらかじめご了承ください。

なお、お客様過失による不具合の場合は、本保証の対象外とさせていただきます。

 @Anker Japan

 @Anker_JP
@Eufy_JP

 @eufy_by_anker