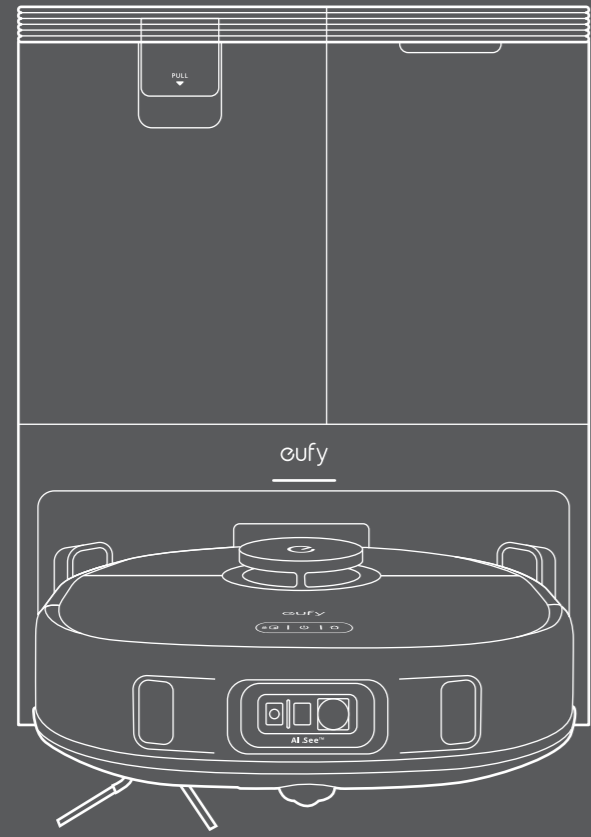


eufy

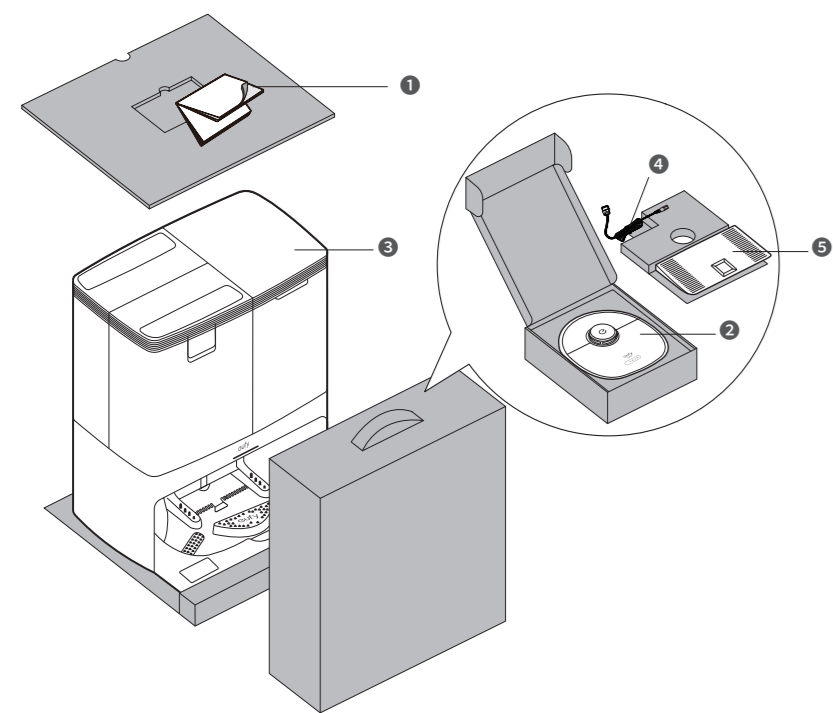
X10 Pro Omni

Robotic Vacuum Cleaner with Self-Cleaning,
Self-Drying and Self-Emptying Station

クイックスタートガイド

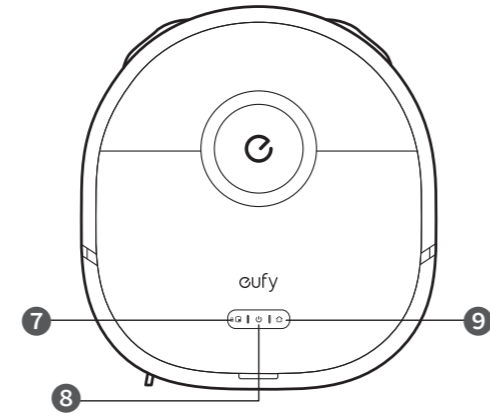
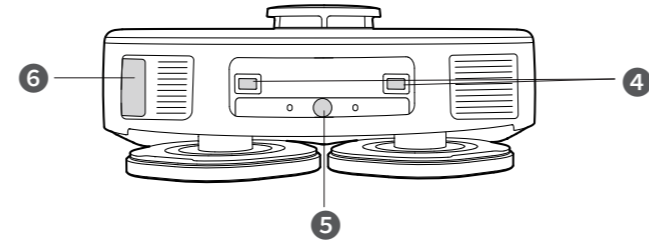
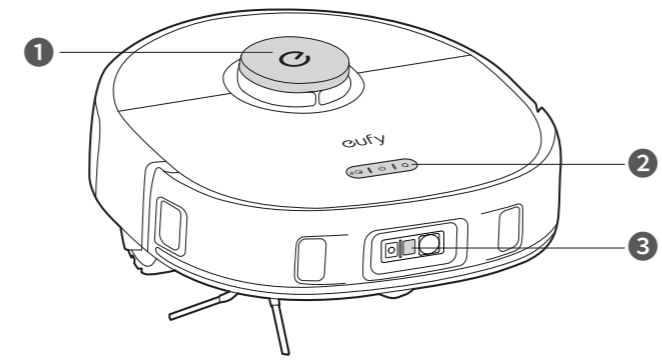


パッケージ内容

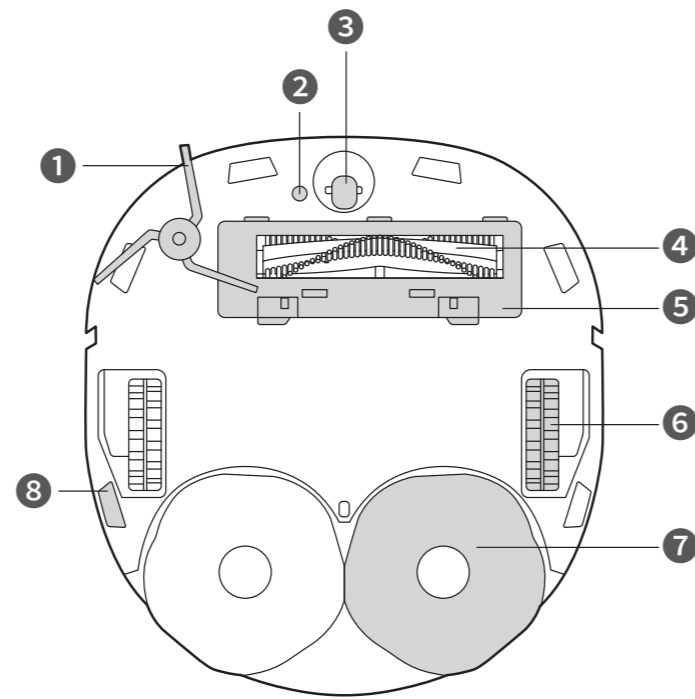


- 1 クイックスタートガイド / 安全マニュアル
- 2 本体 (RoboVac)
- 3 全自動クリーニングステーション
- 4 電源コード
- 5 取り付け用ベース

各部分の名称

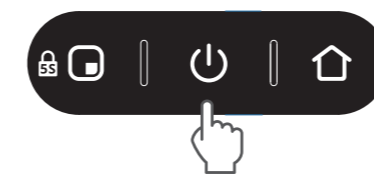


- 1 レーザーセンサー
- 2 ボタン
- 3 前視センサー
- 4 充電端子 (×2)
- 5 注水口
- 6 ゴミ収集口
- 7 スポットモードボタン
- 8 開始/停止ボタン
- 9 充電ボタン



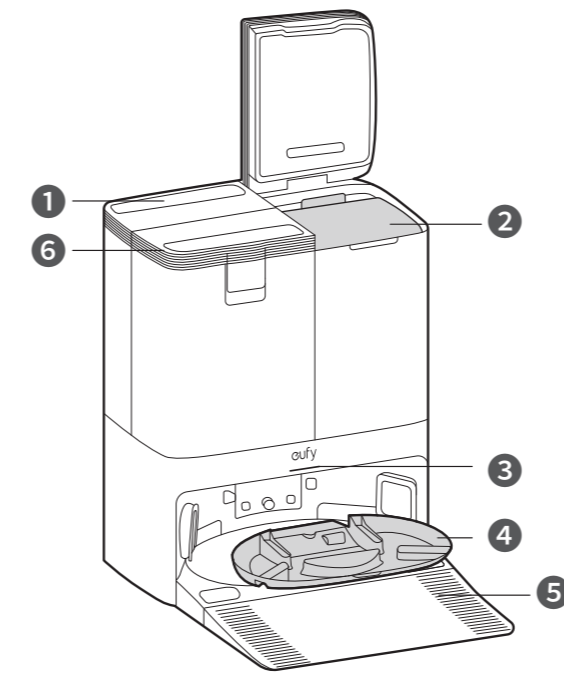
- 1 サイドブラシ
- 2 カーペット検出センサー
- 3 回転ホイール
- 4 回転ブラシ
- 5 ブラシガード
- 6 車輪 (×2)
- 7 モップパッド (×2)
- 8 落下防止センサー (×6)

ボタン操作



3秒間長押し：電源のオン/オフ
(動作中に) 1回押し：掃除を一時停止 / 再開

- 1 ダスト容器
- 2 フィルター



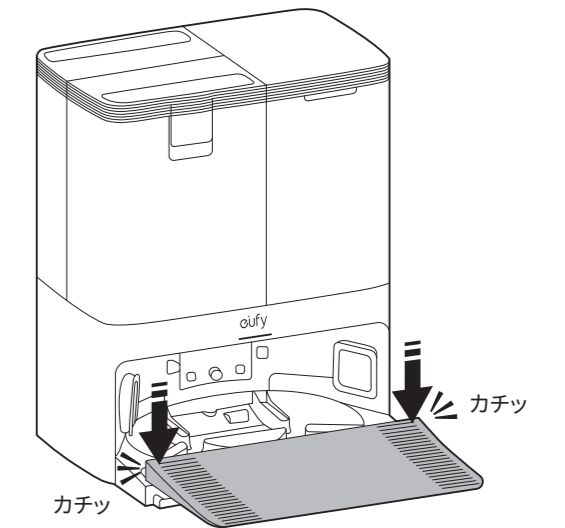
- 1 汚水タンク
- 2 使い捨てダストバッグ
- 3 LEDインジケーター
- 4 モップ洗浄トレー
- 5 取り付け用ベース
- 6 浄水タンク

| | |
|--|--|
| | 1回押し：ステーションに戻る |
| | 1回押し：スポットモードの開始 5秒間長押し：チャイルドロックのオン/オフ |
| | 3秒間長押し：Wi-Fi接続をリセット |

お使いになる前に

1

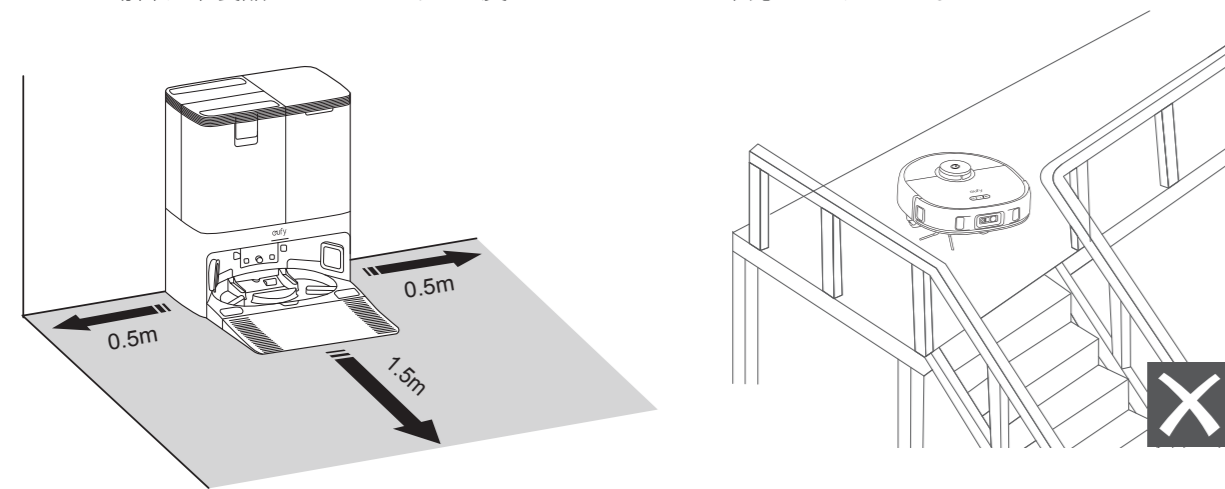
取り付け用ベースの両側を、「カチッ」と音が鳴るまで押し、全自動クリーニングステーションに取り付けます。



取り付け用ベースが正しく取り付けられていないと、本体がステーションに戻れなくなる可能性があります。

2

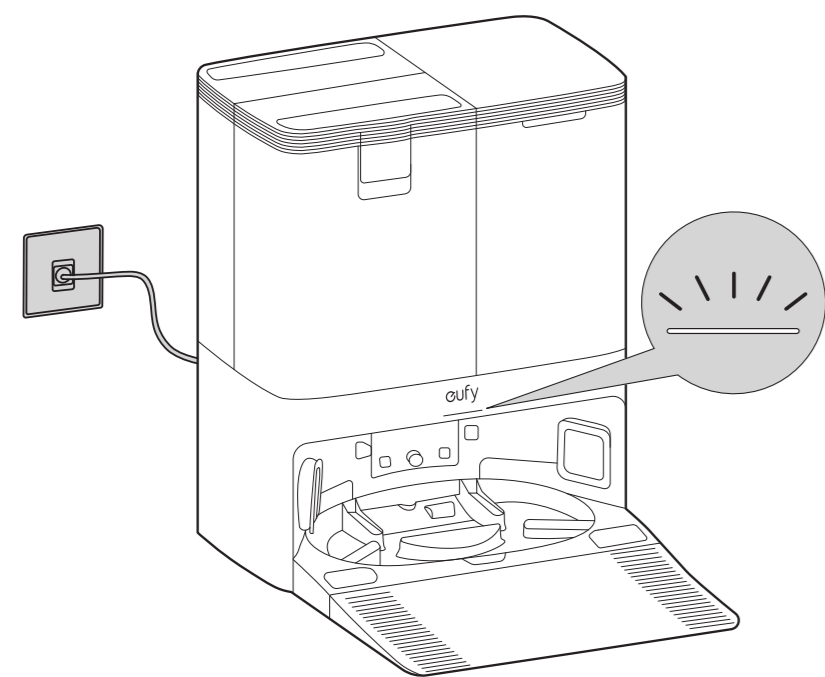
- ① 全自動クリーニングステーションを、平らな床の上に、壁に沿って設置します。
- ② ステーションの左右0.5m、前方1.5m以内の範囲から障害物を取り除きます。ステーションの周囲の障害物を取り除くことができない場合、本製品がステーションに戻る事ができるか確認してください。



階段の踊り場など、周辺に十分なスペースを確保できない場所には全自動クリーニングステーションを設置しないでください。本体が落下する恐れがあり、破損やけがの原因となります。

3

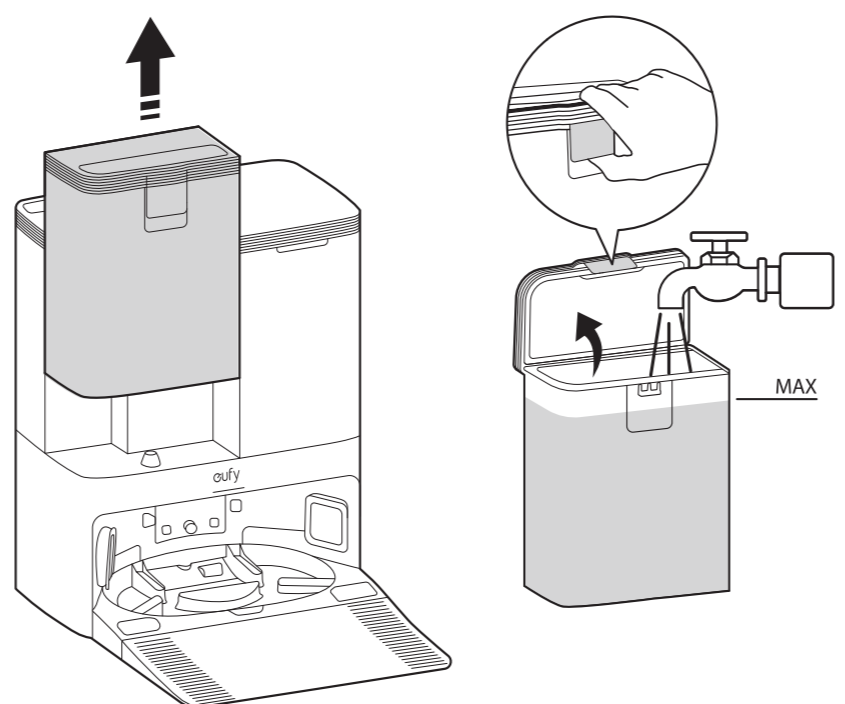
付属の電源コードで、全自動クリーニングステーションをコンセントに繋がします。



全自動クリーニングステーションは常にコンセントに接続しておいてください。接続していないと、本体がステーションに戻れなくなります。

4

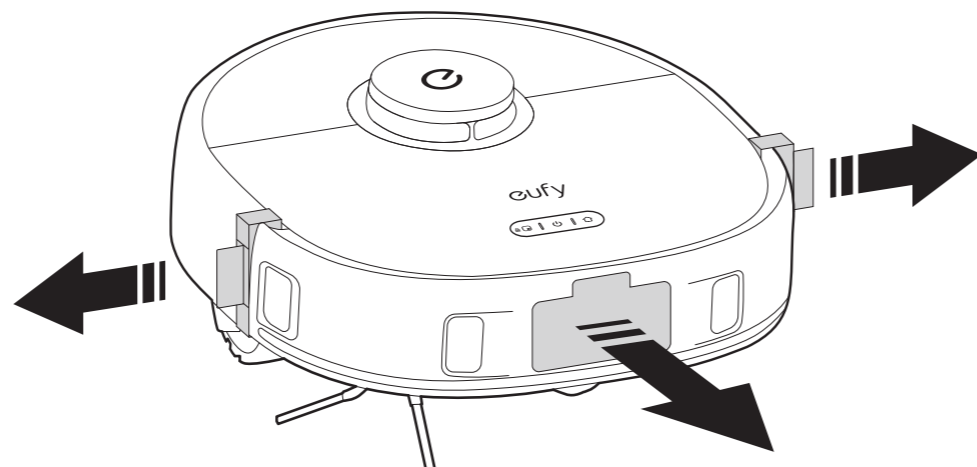
浄水タンクを取り出し、MAXの目盛りまで水を入れます。



故障の原因となるため、熱湯は入れないでください。

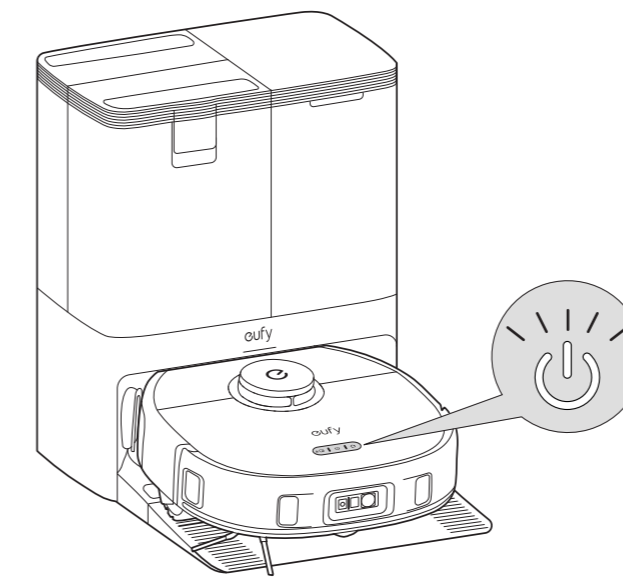
5

使用前に、バンパーの横にある緩衝材とセンサーの保護フィルムを取り除きます。



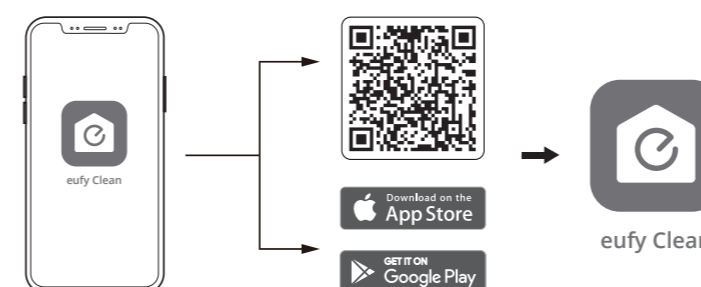
6

本体とステーションの充電端子が合うように接続し、電源をオンにします。



7

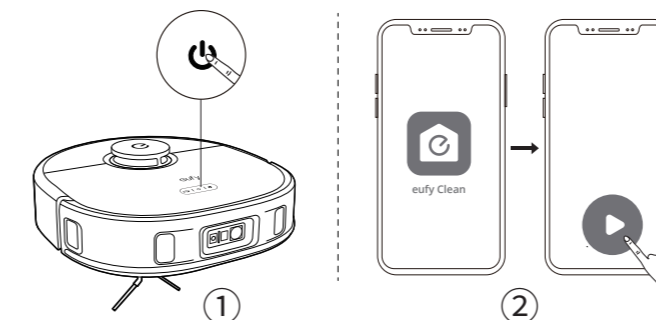
Eufy Cleanアプリをダウンロードし、アプリ内の指示に従ってWi-Fi接続を行います。



新しいファームウェアが利用可能になると、アプリに通知がきます。本製品を快適に使用いただくため、アプリ内の指示に従ってファームウェアの更新を行ってください。
Eufy Cleanアプリの詳しい使用方法は、Anker Japan 公式サイトの商品ページに掲載されているサポート動画をご参照ください。

8

電源ボタンまたはEufy Cleanアプリから、掃除を開始できます。



モッピングモードは、Eufy Cleanアプリでオン/オフを切り替えられます。

カスタマーサポート

お問い合わせ

✉ Eメール: support@anker.com

☎ 電話: 03 4455 7823 (平日 9:00 - 17:00 / 年末年始を除く)



上のQRコードから、詳細の取扱説明書をご確認いただけます。



上のQRコードから、よくある質問をご確認いただけます。

📍最大24ヶ月保証

ご注文日から18ヶ月の間(注)、ご使用いただいている製品に不具合と思われる事象が生じた場合、当該事象を弊社が不具合であると確認した後、同一製品との交換、又は修理対応等当社にて適切と判断する対応を承ります。その際の送料は弊社が負担いたします。加えて、Anker Japan 公式サイト会員を対象に、通常18ヶ月の製品保証を24ヶ月へ自動延長致します。

(注: 予約注文を除く。予約注文に限り、発送日から起算させていただきます。)

ただし、在庫切れ、販売終了等、弊社の都合で同一製品との交換、又は修理対応等当社にて適切と判断する対応ができない場合、同等品の後継品に交換させていただくか、もしくは、システム上で製品代金を返金させていただく等の対応となる場合がございますので、あらかじめご了承ください。

なお、お客様過失による不具合の場合は、本保証の対象外とさせていただきます。

f @Anker Japan

X @Anker_JP
@Eufy_JP

📷 @eufy_by_anker