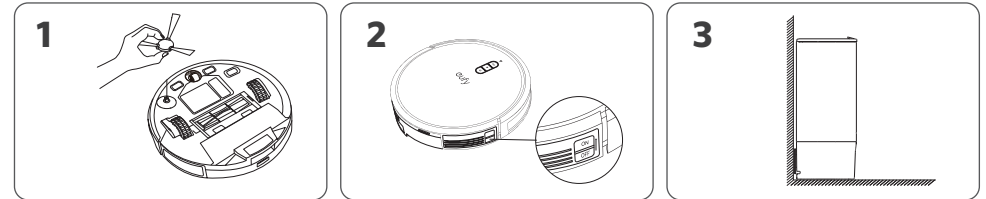
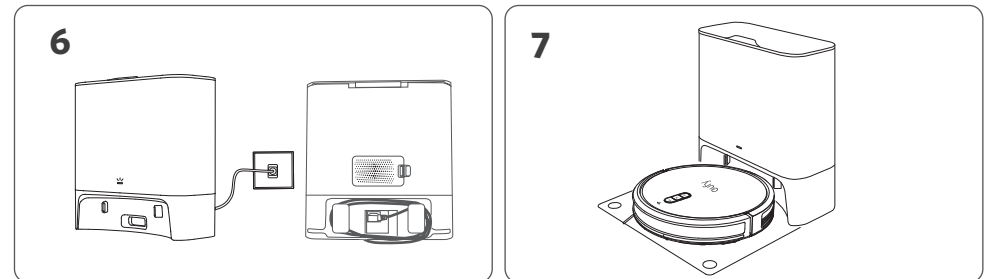
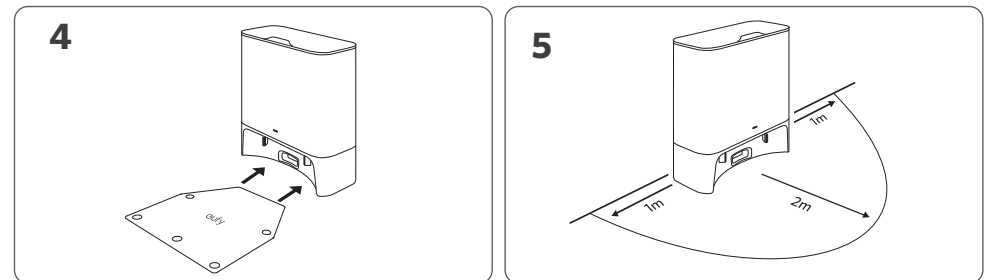


クイックスタートガイド

使用方法



ご使用前に、電源スイッチ横のステッカーとバンパーの横にある緩衝材を取り除いてください。



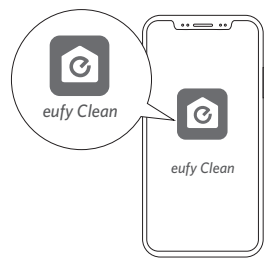
自動ゴミ収集ステーションは必ず電源に接続しておいてください。接続していない場合、本製品は自動でステーションに戻ることができません。
自動ゴミ収集ステーションを電源に接続すると、自動ゴミ収集ステーションのLEDインジケータは白色に点灯します。



ご使用前に、本製品を満充電してください。充電中は▶▶▶ ボタンのLEDインジケータがオレンジ色にゆっくりと点滅し、満充電されると青色に点灯します。

eufy

詳しい情報はAnker Japan公式サイトをご覧ください
www.ankerjapan.com



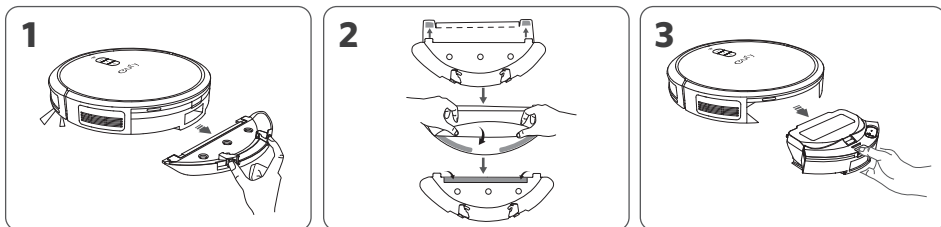
Download on the
App Store

GET IT ON
Google Play

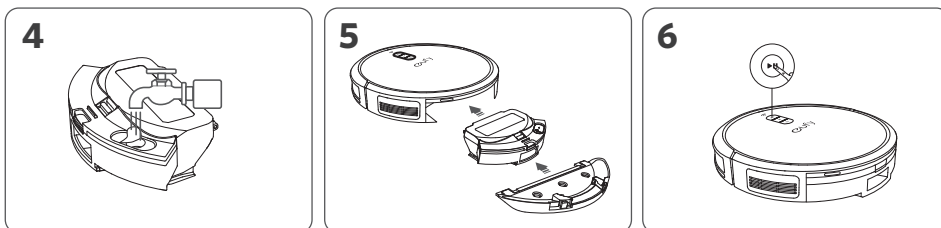


eufy Clean アプリをダウンロードし、アプリの指示に沿ってWi-Fi 接続を完了させると、アプリを使用して本製品を操作できるようになります。全ての機能をご利用いただくためには、アプリのバージョンが最新になっていることを確認してください。詳しくは、取扱説明書を参照してください。

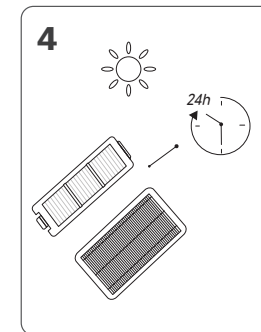
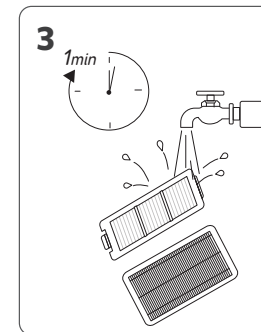
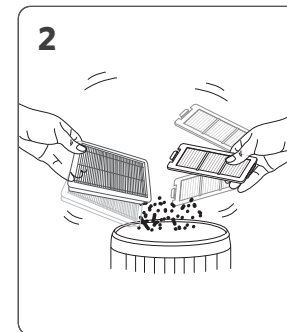
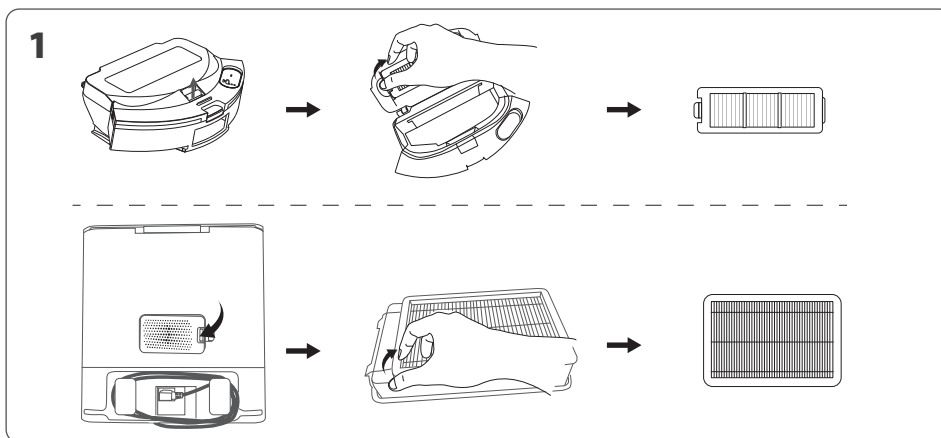
モッピングモードを使用する



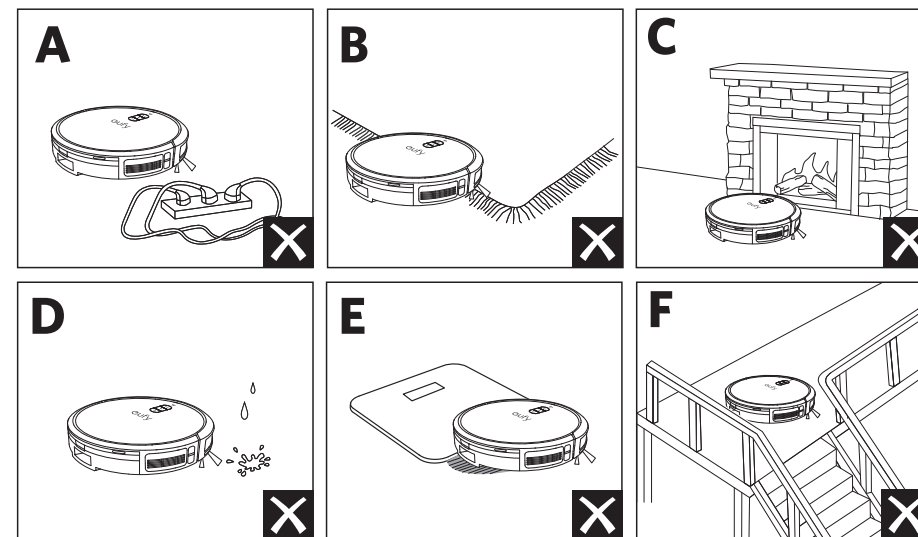
自動ゴミ収集ステーションの下に防水パッドを敷いてください。水拭き前にモッピングクロスを濡らしてください。



本体の清掃とメンテナンス



使用時の注意



- A** 電源コードや小さなおもちゃなどは本製品に巻き込まれる可能性があるため、事前に片付けておいてください。
- B** 縁に房の付いたラグマットなどは、本製品に絡まる可能性があるため、房の部分ラグマットの下に折り込んでください。色が非常に濃く、パイル地を含む毛足の長いカーペットや厚さ26mm以上の敷物の上では、本製品は誤動作する可能性があるため、使用しないでください。
- C** 暖房機器の前や、進入すると本製品に損傷を与える可能性がある特定のエリア（通気口など）の前に、物理的な障壁を設置することを強くお勧めします。
- D** 濡れた場所で本製品を使用しないでください。
- E** 本製品は16mm未満の高さの物体を乗り越えることができますが、障害物はできる限り取り除いてください。
- F** 本製品には落下および転倒防止機能が搭載されています。ただし、センサーライトが床の表面に反射する場合や、床の色が濃い場合、また床自体が汚れている場合はうまく動作しないことがあります。本製品が落下するおそれがある場所では、必要に応じて物理的な障壁を設置するなどし、落下を防ぐようにしてください。

! 階段の踊り場など、周辺に十分なスペースを確保できない場所には自動ゴミ収集ステーションを設置しないでください。本体が落下する恐れがあり、破損やけがの原因となります。