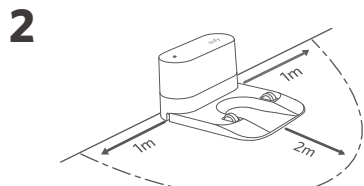
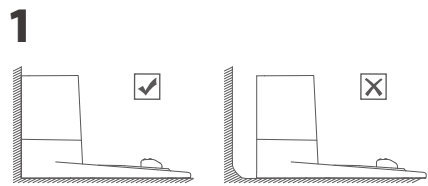
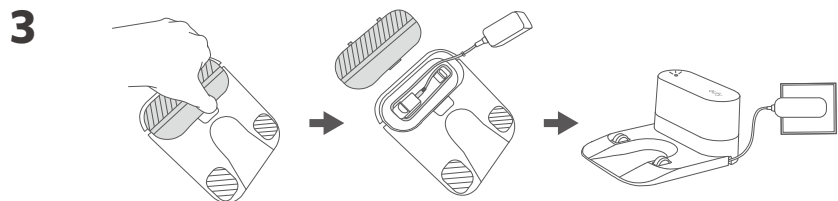


## RoboVac X8 Hybridの使用方法



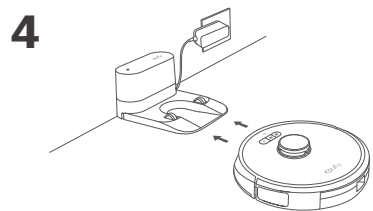
充電ステーションの周囲の障害物を取り除くことができない場合、本製品が充電ステーションに戻ることができるか確認してください。

階段の踏み場など、周辺に十分なスペースを確保できない場所には充電ステーションを設置しないでください。本体が落下する恐れがあり、破損やけがの原因となります。

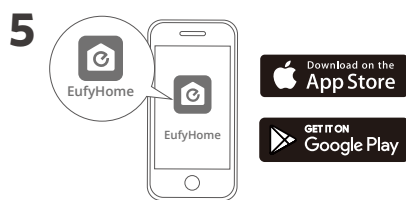


-充電ステーションは必ず電源に接続したままにしておいてください。接続していない場合、本製品は自動で充電ステーションに戻ることができません。

-充電ステーションを電源に接続すると、充電ステーションのLEDインジケータが白く点灯します。

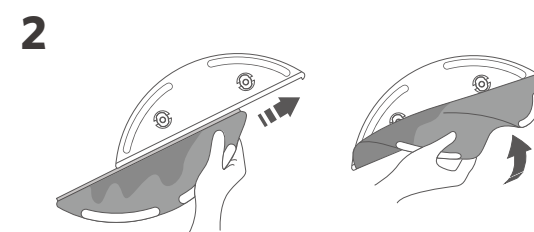
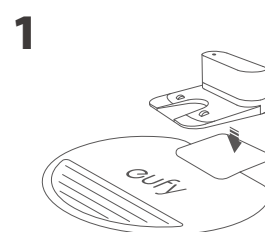


ご使用前に本製品が満充電してください。充電中は本製品のLEDインジケータがオレンジ色でゆっくりと点滅し、満充電されると青色に点灯します。

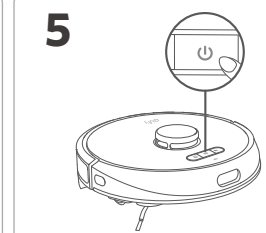
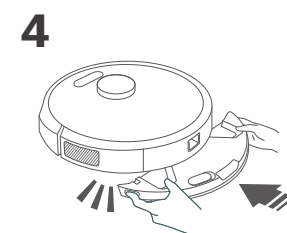
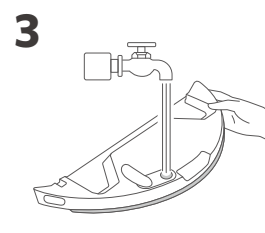


EufyHomeアプリをダウンロードし、アプリ内の指示に従ってWi-Fi接続を完了させると、アプリを使用して本製品を操作できます。詳細については取扱説明書を参照してください。

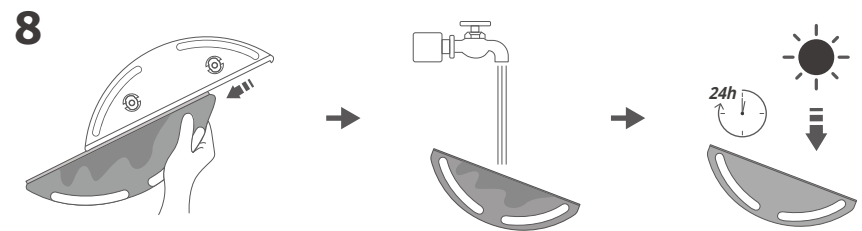
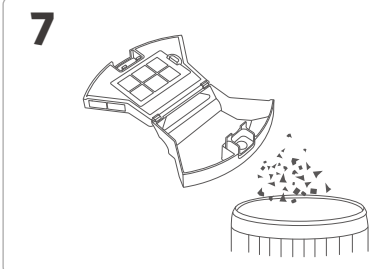
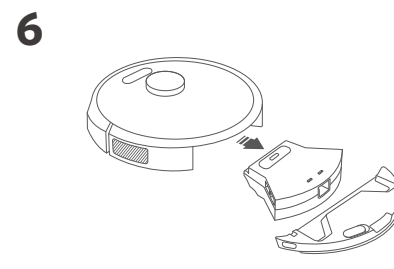
## モッピングモードを使用する



充電ステーションに防水パッドを取り付けます。水拭き前にモッピングクロスを濡らしてください。



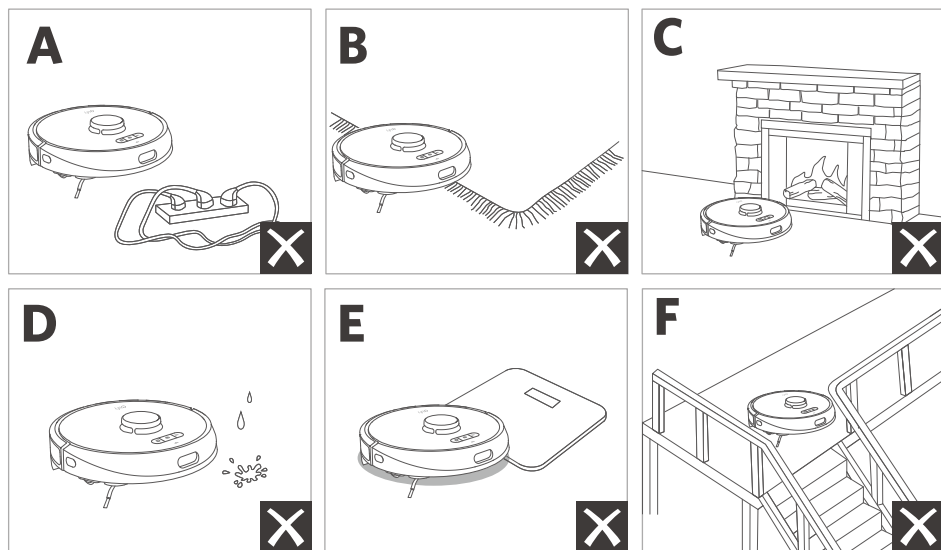
## 本体の清掃とメンテナンス



## 使用時の注意



初めて使用する際は、下記の点にご注意ください。



- A** 電源コードや小さなおもちゃなどは本製品に巻き込まれる可能性があるため、事前に片付けておいてください。付属の結束バンドを使用すると、ケーブルと電源コードをまとめることができます。
- B** 装飾の付いたラグマットなどは、本製品に絡まる可能性があるため、装飾の部分をラグマットの下に折り込んでください。色が非常に濃く、パイル地を含む毛足の長いカーペットや厚さ26 mm以上の敷物の上では、本製品は誤動作する可能性があるため、使用しないでください。
- C** EufyHomeアプリで設定した「進入禁止」エリアは、効果がない場合があります。暖房機器の前や、進入すると本製品に損傷を与える可能性がある特定のエリア（通気口など）の前には、境界線テープ（別売り）を設置することを強くお勧めします。
- D** 濡れた場所で本製品を使用しないでください。
- E** 本製品は18mm以下の高さの物体を乗り越えることができますが、障害物はできる限り取り除いてください。
- F** 本製品には落下防止機能が搭載されていますが、センサーライトが床の表面に反射する場合や、床の色が濃い場合、また床自体が汚れている場合はうまく機能しないことがあります。本製品が落下するおそれがある場所では、必要に応じて物理的な障壁を設置するなどし、落下を防ぐようにしてください。

# X8

RoboVac X8 Hybrid

## クイックスタートガイド

eufy

T2261 51005002944 V02