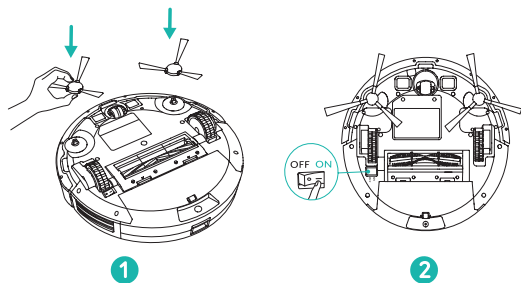


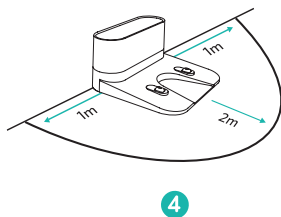
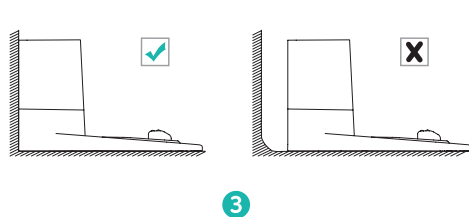
クイックスタートガイド

RoboVacの使用方法

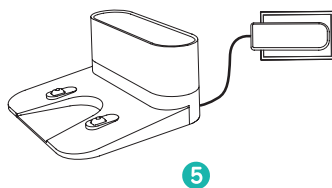


使用する前に、主電源スイッチの近くにあるステッカーとバンパーの近くにあるフォームブロックを取り除きます。

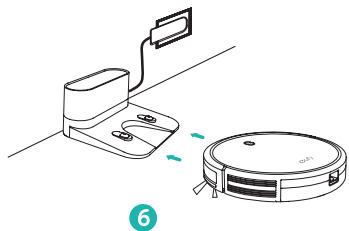
階段の踊り場など、周辺に十分なスペースを確保できない場所には充電ステーションを設置しないでください。本体が落下する恐れがあり、破損やけがの原因となります。



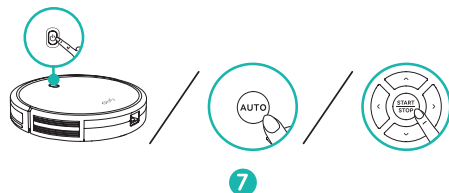
充電ステーションは常に電源と接続してください。接続していない場合、RoboVacは自動で充電ステーションに戻りません。
充電ステーションがAC電源に接続されると、LED表示が白色に点灯します。



RoboVacを使用する前に満充電を完了させてください。本体充電中はLED表示がオレンジ色になり、充電が完了すると青色に点灯します。

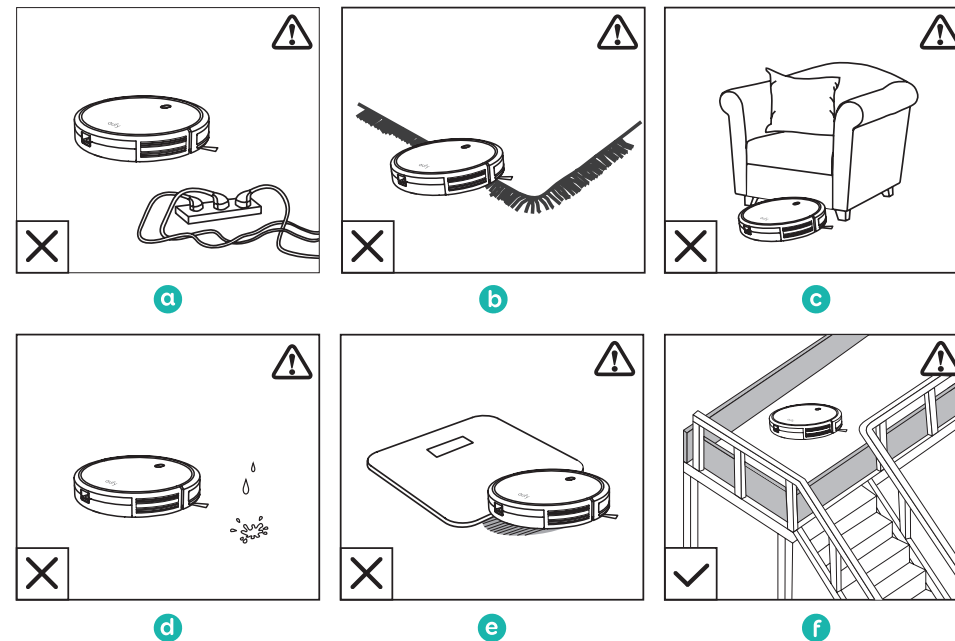


他の掃除モードや掃除予約の設定方法は、取扱説明書を参照してください。



使用時の注意

初めて使用する際は、RoboVacに何か問題が発生しないか注意してご使用ください。



- a RoboVacが巻き込んでしまう可能性のあるコードや小さな物は、床から取り除いてください。
- b 飾り房のついたラグマットをご使用の際は、RoboVacと絡まってもらうことを防ぐため、房の部分を下に折り込んでください。またパイル地を含む毛並みの深いカーペットの上では使用しないでください。RoboVacの故障の原因になる可能性があるため、厚さ26mm以上のカーペットは取り除いてください。
- c RoboVacが引っ掛かり動作しなくなるのを防ぐために、高さ73mm以下のスペースでは使用しないでください。必要に応じて、物的障壁を配置して問題が発生しそうなエリアに接近できないようにしてください。
- d 濡れた場所でRoboVacを使用しないでください。
- e RoboVacはおよそ16mmまでの高さの物体を乗り越えることができますが、障害物はできる限り取り除いてください。
- f RoboVacに搭載されている落下防止センサーは、RoboVacが階段から落下することを防ぐように設計されていますが、本センサーのライトが床の表面から反射する場合や床の色が濃い場合、また床自体が汚れている場合はうまく機能しない場合があります。RoboVacが落下するおそれがある場所では障害物などを利用し、落下を防ぐようにしてください。

火のある場所などRoboVacが立ち入ると、障害が起こる可能性がある場所には物的障害物などを置いて、近づけないようにしてください。