

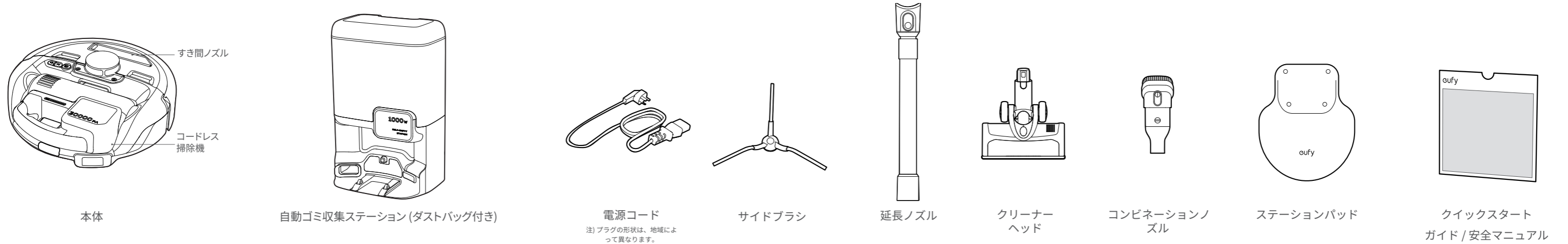
oufy | Robot Vacuum 3-in-1 E20

クイックスタートガイド



取扱説明書 / アプリダウンロード / その他サポート

1. パッケージ内容



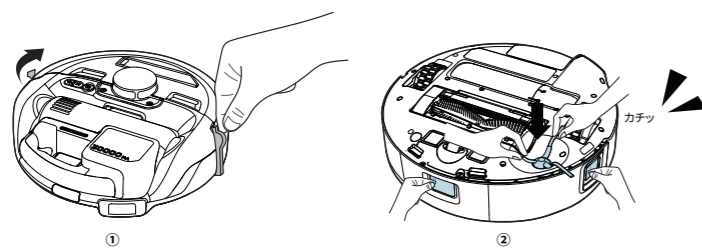
2. ボタンの操作方法

		<ul style="list-style-type: none"> • 1 回押す：電源オン • 10 秒間長押し：電源オフ
		<ul style="list-style-type: none"> • 1 回押す：掃除を開始 / 一時停止
		<ul style="list-style-type: none"> • 1 回押す：掃除モードの切り替え (エコ / 標準 / ターボ / 最大) • 3 秒間長押し：コードレス掃除機のバッテリー残量を表示
		<ul style="list-style-type: none"> • 1 回押す：ステーションに戻る • 3 秒間長押し：自動ゴミ収集の開始 ※ 本体は一度ステーションから離れ、向きを変えてステーションに接続し直してからゴミ収集を開始します。
		<ul style="list-style-type: none"> • 同時に 3 秒間長押し：Wi-Fi 接続の開始 • 同時に 10 秒間長押し：工場出荷時の状態にリセット
		<ul style="list-style-type: none"> • 同時に 3 秒間長押し：チャイルドロックのオン / オフ

3. 使用方法

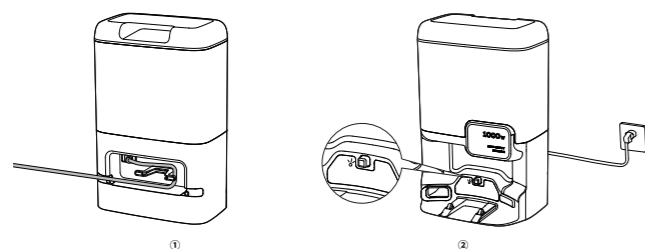
① お使いになる前に

ご使用前に、本体の緩衝材とフィルムを取り除き、サイドブラシを取り付けます。



② 電源に接続する

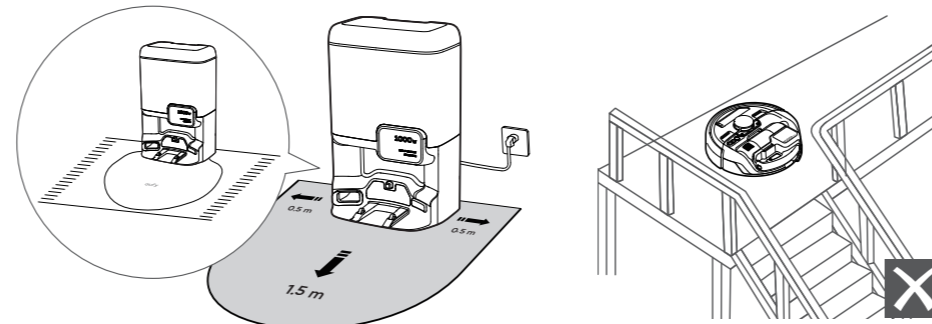
付属の電源コードを、自動ゴミ収集ステーションとコンセントに接続します。自動ゴミ収集ステーションは、常にコンセントに接続しておいてください。接続していないと、本体がステーションに戻れなくなります。



③ ステーションを設置する

ステーションを、平らな床の上に、壁に沿って設置します。ステーションの左右 0.5 m、前方 1.5 m 以内の範囲から障害物を取り除いてください。周囲の障害物を取り除くことができない場合、本体がステーションに戻ることができるか確認してください。カーペットなど設置面が滑らかでない場合は、ステーションの下にステーションパッドを取り付けてください。

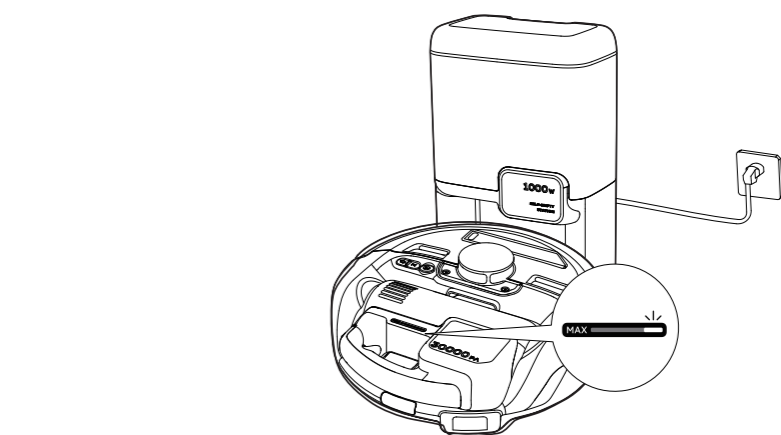
注：Wi-Fi ルーターの近くなど、ネットワークの安定している場所に設置してください。



⚠ 階段の踊り場など、周辺に十分なスペースを確保できない場所には自動ゴミ収集ステーションを設置しないでください。本体が落下する恐れがあり、破損やけがの原因となります。

④ 本体を充電する

本体を自動ゴミ収集ステーションに設置すると、自動で充電が始まります。本製品を初めてご使用になる際は、必ず充電をし、バッテリーをアクティベートしてください。アクティベートが完了すると、コードレス掃除機の LED インジケーターが緑色に点灯します。

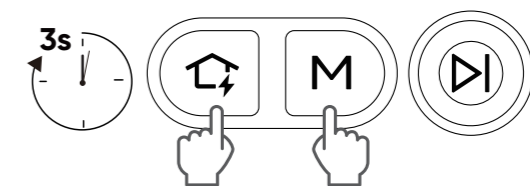


⑤ アプリに接続する

搭載されたすべての機能をご利用いただくため、本製品はアプリを使って操作することをお勧めします。

① 右上の QR コードをスキャンして、App Store (iOS 機器) または Google Play (Android 機器) から、専用アプリをダウンロードします。

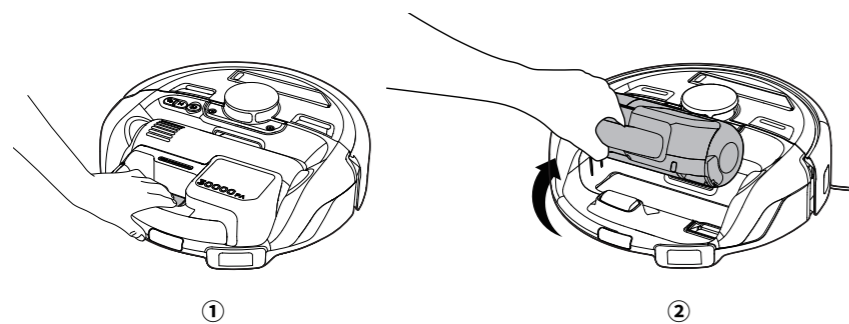
② HOME/M ボタンを同時に 3 秒間長押しして Wi-Fi 接続を開始し、アプリの指示に従って接続を完了します。注) 本製品は、5GHz 帯の Wi-Fi には対応していません。



4.コードレス掃除機を使用する

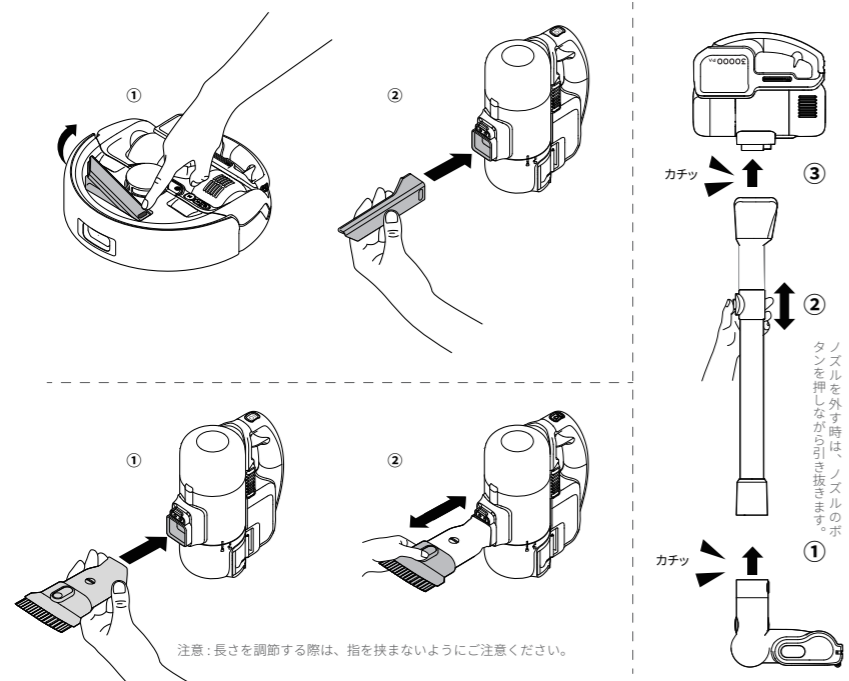
① コードレス掃除機を取り外す

赤い取り外しボタンを押し、コードレス掃除機を取り外します。



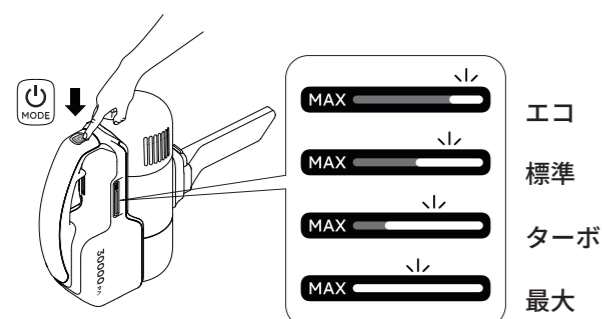
② ノズルを取り付ける

掃除場に応じて最適なノズルを選択し、コードレス掃除機に取り付けます。



③ 掃除の開始 / 一時停止

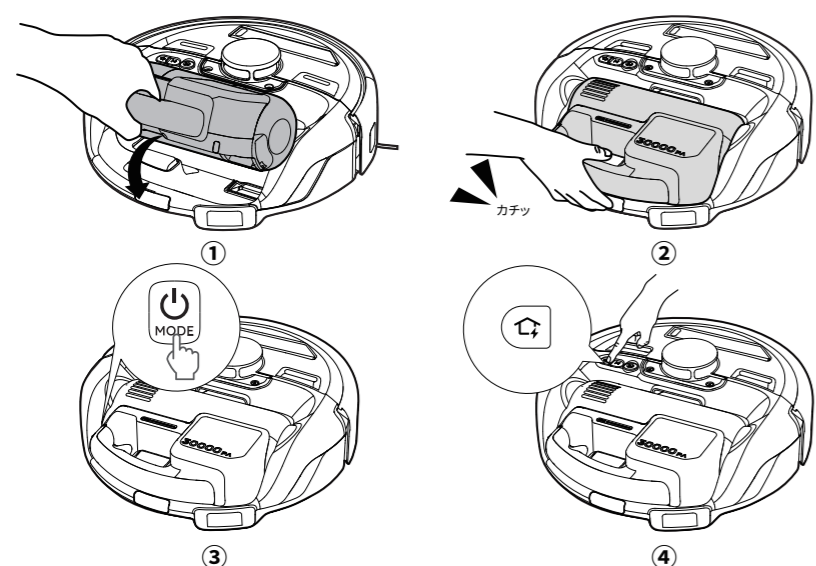
掃除を開始 / 一時停止するには、MODE ボタンを 2 秒間長押しします。MODE ボタンを 1 回押しすと、吸引モードを切り替えられます。



④ コードレス掃除機を充電する

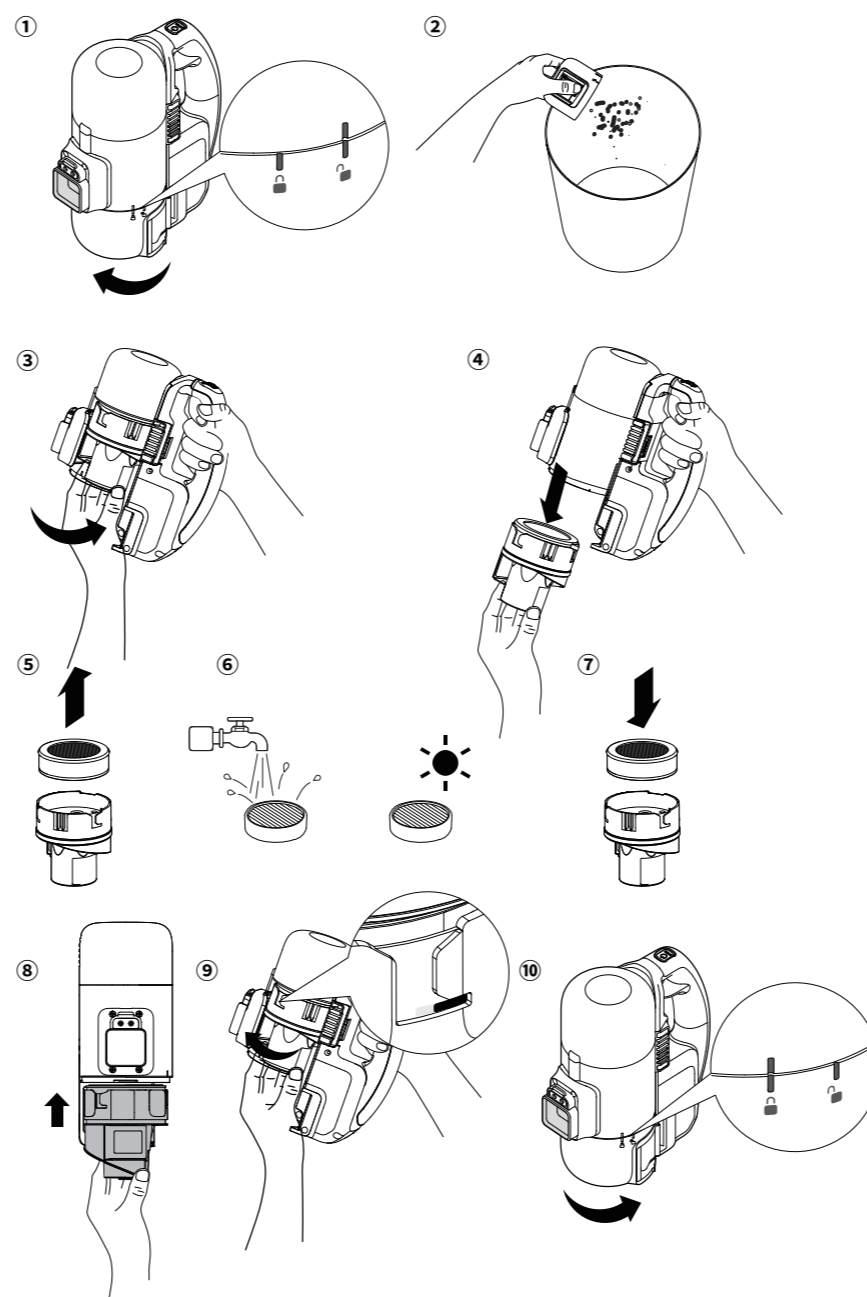
コードレス掃除機を本体に挿入し、カチッと音がするまで押し下げます。

MODE ボタンを 1 回押しすと、本体の電源がオンになります。本体を自動ゴミ収集ステーションに戻すには、HOME ボタンを 1 回押しします。

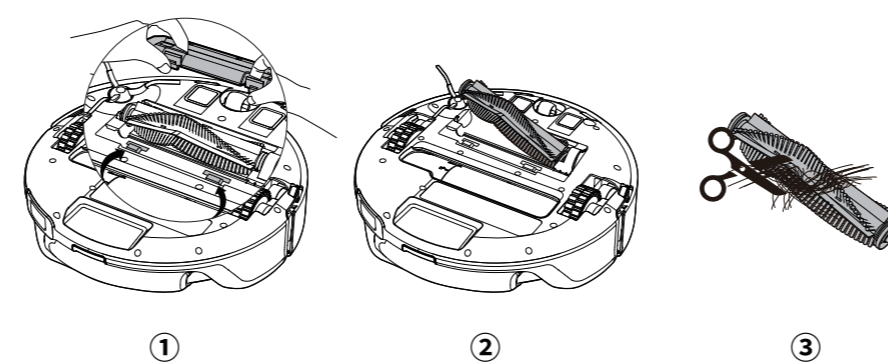


5.本体の清掃とメンテナンス

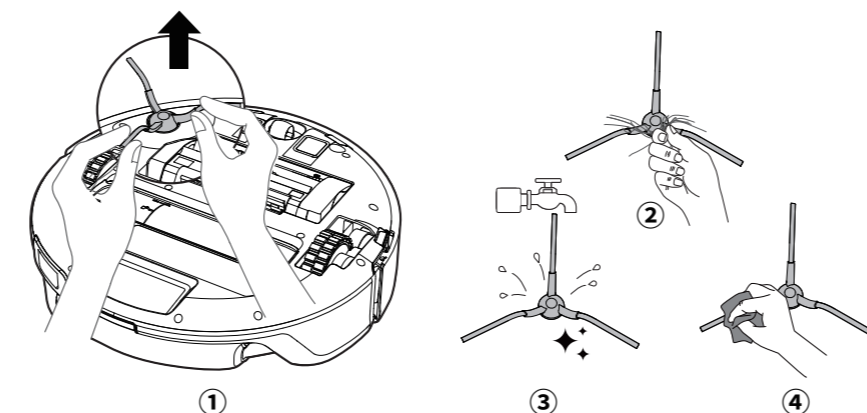
① ダスト容器とフィルターの清掃



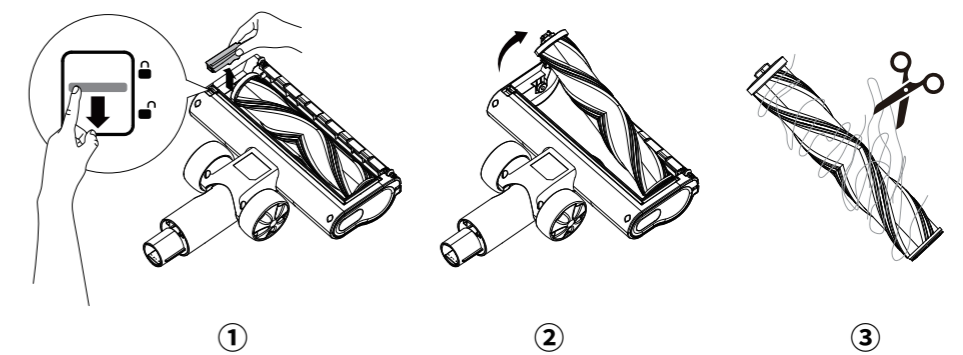
② 回転ブラシの清掃



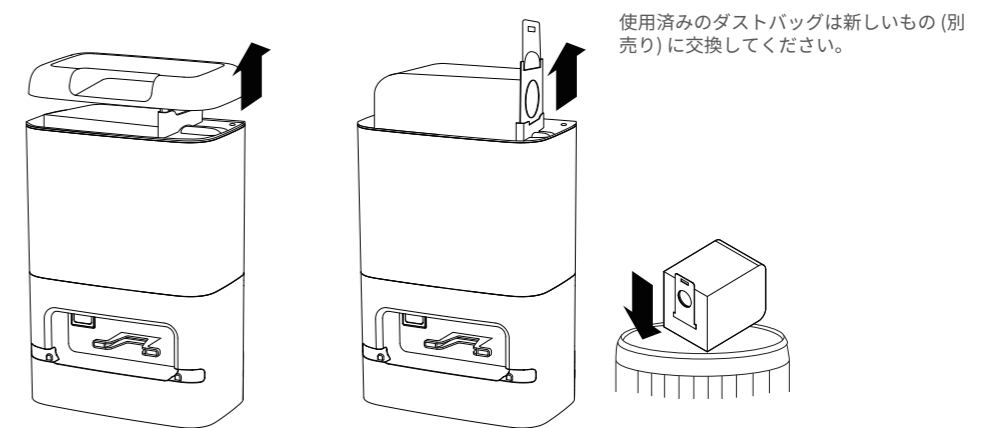
③ サイドブラシの清掃



④ クリーナーヘッドの清掃



⑤ ダストバッグの交換



6.注意事項

- 取扱説明書で指示されていないアクセサリを水洗いしないでください。
- 電源コードや小さなおもちゃなどは本製品に巻き込まれる可能性があるため、事前に片付けておいてください。また、縁に房の付いたラグマットなどは、本製品に絡まる可能性があるため、房の部分ラグマットの下に折り込んでください。
- 床にタバコの吸い殻などの燃えやすいものや溜まった水、粘着性のあるもの、硬いもの、鋭利なものなどがある場合は、本体の損傷を避けるため取り除いてください。



7. カスタマーサポート

お問い合わせ

Eメール: support@anker.com

電話: 03 4455 7823

最大24ヶ月保証

ご注文日から18ヶ月の間(注)、ご使用いただいている製品に不具合と思われる事象が生じた場合、当該事象を弊社が不具合であると確認した後、同一製品との交換、又は修理対応等当社にて適切と判断する対応を承ります。その際の送料は弊社が負担いたします。加えて、Anker Japan 公式サイト会員を対象に、通常18ヶ月の製品保証を24ヶ月へ自動延長致します。

(注: 予約注文を除く。予約注文に限り、発送日から起算させていただきます。)

ただし、在庫切れ、販売終了等、弊社の都合で同一製品との交換、又は修理対応等当社にて適切と判断する対応ができない場合、同等品の後継品に交換させていただくか、もしくは、システム上で製品代金を返金させていただく等の対応となる場合がございますので、あらかじめご了承ください。

なお、お客様過失による不具合の場合は、本保証の対象外とさせていただきます。

