

Welcome Guide

Bolder LC40 Rechargeable Flashlight

取扱説明書

Safety Instructions

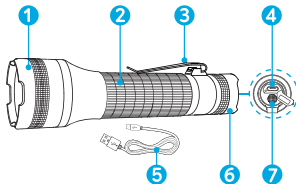


Caution: Use of the flashlight for an extended period of time may cause overheating. If this occurs, turn the flashlight off and allow it to cool down before further use.

- The light source of this flashlight is not replaceable; when the light source reaches the end of its life, the whole flashlight needs to be replaced.
- Avoid hitting or dropping the flashlight.
- Do not stare directly into the beam or shine it directly into anyone's face. Doing so for more than a few seconds could cause retinal damage.
- Do not allow children to use the flashlight unless under the supervision of an adult.
- Only recharge the battery in a dry place indoors.
- Use only the provided battery, or one of the same type with circuit protection from a reputable manufacturer.
- The included 18650 Li-ion battery contains powerful cells, so treat with caution.
- Do not attempt to recharge non-rechargeable batteries. This can cause them to overheat or leak.
- Do not use metal objects to connect the terminals of the battery.
- Do not use the battery near fire nor in places with high temperatures, or apply excessive force as that can cause the battery to explode.
- Check the battery regularly for any signs of damage or leakage. Do not charge a damaged or leaking battery.
- The battery must be removed from the flashlight before the flashlight is disposed of.

- An exhausted or leaking battery should be removed from the flashlight and disposed of safely according to local environmental regulations.
- When not using the flashlight for long periods of time, please remove the battery and store in a cool, dry place.
- Battery is not replaceable. Please do not attempt replacing the battery as it may lead to explosion hazard.

At a Glance



1. Flashlight head

2. Battery Compartment/Built-In 18650 Rechargeable Battery

3. Clip

4. Micro-USB Charging Socket

5. Micro-USB Charging Cable


6. Tail Cap

7. On/Off button

Operation



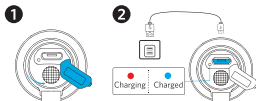
Do not stare directly into the light source when the flashlight is on.

On/Off		<p>On: press to turn on the flashlight.</p> <p>Power-off: press and hold for 1 sec to turn off the flashlight.</p> <p>Memory function: the flashlight remembers the last lighting mode used. When the flashlight is turned on the next time, it will activate the last lighting mode you selected.</p>
Lighting Modes High / Medium / Low Strobe / SOS		Press repeatedly to switch between the 5 lighting modes.

Lighting mode	High	Medium	Low	Strobe	SOS
Brightness	400lm	220 lm	20 lm	400n lm	400 lm
Usage Time	6h	20h	50h		

Charging

Charge the built-in battery when the light becomes dim or when the flashlight does not turn on.



1. Connect the micro-USB charging cable to the micro-USB charging socket on the tail cap of the flashlight.
2. Check the light indicator on the tail cap for charging status:

Solid Red	Charging
Solid Blue	Fully charged

Specifications



Battery Type	18650 Li-ion battery
Charging Time	6.5 hours
IP Rating	IPX5
Dimensions	128 × 33 × 33 mm / 5.0 × 1.3 × 1.3 in
Weight	125 g / 4.4 oz (including battery)
Operating Temperature	0°C - 40°C / 0°F-105°F

F&Q

What is the lifespan of the flashlight battery?

The flashlight battery can be recharged approximately 300 times.



This symbol means the product must not be discarded as household waste, and should be delivered to an appropriate collection facility for recycling. Proper disposal and recycling helps protect natural resources, human health and the environment. For more information on disposal and recycling of this product, contact your local municipality, disposal service, or the shop where you bought this product.

FCC Statement

This device complies with Part 15 of the FCC Rules. Operation is subject to the following two conditions: (1) This device may not cause harmful interference, and (2) this device must accept any interference received, including interference that may cause undesired operation.

Warning: Changes or modifications not expressly approved by the party responsible for compliance could void the user's authority to operate the equipment.

Note: This equipment has been tested and found to comply with the limits for a Class B digital device, pursuant to Part 15 of the FCC Rules. These limits are designed to provide reasonable protection against harmful interference in a residential installation.

This equipment generates, uses and can radiate radio frequency energy and, if not installed and used in accordance with the instructions, may cause harmful interference to radio communications. However, there is no guarantee that interference will not occur in a particular installation. If this equipment does cause harmful interference to radio or television reception, which can be determined by turning the equipment off and on, the user is encouraged to try to correct the interference by one or more of the following measures: (1) Reorient or relocate the receiving antenna. (2) Increase the separation between the equipment and receiver. (3) Connect the equipment into an outlet on a circuit different from that to which the receiver is connected. (4) Consult the dealer or an experienced radio / TV technician for help.

Customer Service



18-month limited warranty



Lifetime technical support



support@anker.com



1-800-988-7973 | Mon-Fri 9:00-5:00 PST (US)
03-4455-7823 | Mon-Fri 9:00-17:00 (日本)

安全上の注意



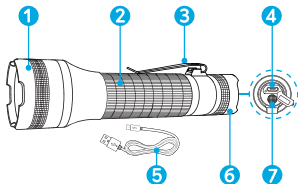
注意：本製品の長時間の連続したご使用は過度の発熱を引き起こす恐れがあります。発熱を確認した場合、電源をオフにし、温度が下がったのを確認してから再度ご使用ください。

- ・本製品の光源は交換できませんので、光源の寿命が尽きた際は本製品ごとお取り換えください。
- ・ぶつけるまたは落とすなどの過度な衝撃を与えないでください。
- ・光を直視したり、人の顔や目に向けて照射しないでください。数秒間以上照射した場合、目の網膜に損傷を引き起こす恐れがあります。
- ・大人の監視が行き届かないところでは、お子様に本製品を使用させないでください。
- ・屋内の乾燥した場所でのみバッテリーを充電してください。
- ・本製品に付属のバッテリーのみを使用してください。または信頼できる製造元から販売されている回路保護機能を有した同種類のバッテリーを使用してください。
- ・付属の 18650 リチウムイオンバッテリーは強力なエネルギーを持つバッテリーセルですので、取り扱いには十分に注意してください。
- ・充電式ではないバッテリーを充電しようとししないでください。発熱や液漏れを引き起こす恐れがあります。
- ・金属をバッテリーの端子部分に接続させないでください。
- ・火の近くや高温な場所でバッテリーを使用しないでください。

い。また、バッテリーを爆発させるような過度な衝撃を与えないでください。

- 液漏れの兆候や損傷がないか定期的にバッテリーを確認してください。損傷があったり、液漏れがある状態のバッテリーは決して充電しないでください。
- 本製品を廃棄する際は、必ずバッテリーを取り外してから廃棄してください。
- 老朽化したり、液漏れしたバッテリーは本製品から取り外して、お住まいの自治体の環境規制に従って安全に処理してください。
- 長期間本製品を使用しない場合は、バッテリーを取り外し、風通しのよい乾燥した場所で管理してください。
- バッテリーは交換できませんので、バッテリーを交換しようとししないでください。爆発を引き起こす可能性があります。

外観



1. 懐中電灯(フラッシュライト)
の先端部分

2. バッテリー内蔵部分/18650充
電式バッテリー内蔵

3. クリップ

4. Micro USB充電ソケット

5. Micro USB充電ケーブル

6. テールキャップ

7. 電源オン/オフボタン

操作方法



ライトがオンの時は光源を直視しないでください。

オン/オフ



オン:押すとライトが点灯します。

オフ:1秒間押し続けると電源がオフになります。

メモリー機能:本製品は、最後に使用したライトモードを記憶します。本製品の電源をオンにすると最後に使用したライトモードで点灯します。

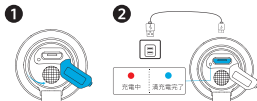
ライトモード 高/中/低/ストロボ/SOS

繰り返し押すことで、5段階のライトモードを切り替えることができます。

ライトモード	高	中	低	ストロボ	SOS
明るさ	400lm	220 lm	20 lm	400 lm	400 lm
使用時間	約6時間	約20時間	約50時間		

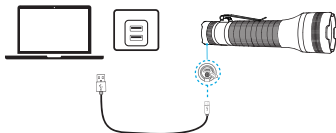
充電方法

ライトの明るさがかすんだり、電源が入らなくなった場合は、内部のバッテリーを充電してください。



1. テールキャップ部分の Micro USB 充電ソケットに Micro USB ケーブルを接続します。
2. テールキャップ上にある LED 表示から充電状況を確認できます。

赤の点灯	充電中
青の点灯	満充電完了



仕様



バッテリータイプ	18650 リチウムイオンバッテリー
充電時間	約 6.5 時間
IP 規格	IPX5
サイズ	128 × 33 × 33 mm
重さ	125 g (バッテリー含む)
動作温度	0° C-40° C / 0° F-105° F

よくあるお問い合わせ

Q. 内蔵バッテリー寿命を教えてください。

A. バッテリーへの充電は約 300 回できます。

カスタマーサポート



18ヶ月保証



テクニカルサポート



support@anker.com



1-800-988-7973 | Mon-Fri 9:00-5:00 PST (US)
03-4455-7823 | Mon-Fri 9:00-17:00 (日本)

よくあるお問い合わせやさらに詳しい情報をご覧になりたい場合、www.anker.com/support をご参照ください。



anker.com/support



@Anker
@Anker Japan
@Anker Deutschland



@AnkerOfficial
@Anker_JP



@Anker