



For FAQs and more information, please visit:

www.eufylife.com

SM-A526-V02



Lighting

Welcome Guide

**Lumi Stick-On
Night Light**

Bedienungsanleitung | 取扱説明書

01

English

14

Deutsch

25

日本語

Table of Content

- 01 Important Safety Instructions
- 02 Introduction
- 02 At a Glance
- 03 Installing the Batteries
- 04 Installing Your Lumi
- 08 Using Your Lumi
- 09 Troubleshooting
- 10 Specifications
- 12 Customer Service

Important Safety Instructions

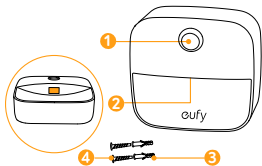
Read and follow all the safety instructions:

- This device is for indoor use only.
- This device should not be exposed to dripping or splashing water.
- This device is powered by three AAA batteries (not included). Do not attempt to recharge them when using non-rechargeable batteries.
- This device uses a non-replaceable light source. When the light source reaches the end of its life cycle, the device should be replaced.
- Do not install near any heat sources.
- Do not place any sources of danger on this device (e.g. liquid filled objects, lighted candles).
- Do not mix different types of batteries together, e.g. lithium-ion (Li-ion) and nickel-metal hydride (NiMH) batteries.
- Do not mix new and used batteries.
- Do not use metal objects to connect the terminals of the battery.
- An exhausted battery should be disposed of according to local environmental regulations.

Introduction

Thank you for purchasing Lumi Stick-On Night Light (hereafter called "Lumi"). Lumi uses light and motion-sensing technology to temporarily illuminate dark spaces with a soft light.

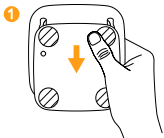
At a Glance



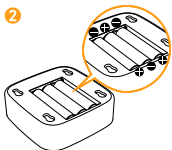
- | | | | |
|---|---------------|---|-----------|
| 1 | Motion sensor | 2 | LED light |
| 3 | Wall plugs x2 | 4 | Screws x2 |

Installing the Batteries

- 1 Slide down to remove the mounting bracket on the back of your Lumi.



- 2 Insert three AAA batteries. Make sure the positive and negative ends are facing the correct polarity direction as marked in the battery compartment.



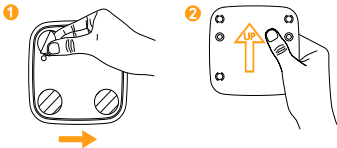
Installing Your Lumi

After installing the batteries, there are two ways to install your Lumi. When choosing a suitable location for your Lumi, remember that:

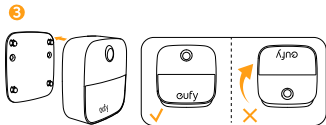
- It should be installed in a dark area.
- Do not install Lumi in a location that can interfere with your work or rest.
- Do not install Lumi in a location that directly faces an infrared beam.
- The motion sensor is designed to cover an arc of approximately 120 degrees horizontally and to detect motion up to 3 meters/10 feet away;
 - ▶ The effective distance and range are subject to the ambient temperature.
 - ▶ Make sure the area in front of the motion sensor is obstruction-free.

Option A: Installing Lumi with the adhesive mounting bracket:

- 1 Remove the protective film on the back of the bracket.
- 2 Stick the bracket onto the wall. Make sure the arrow on the bracket is pointing up.



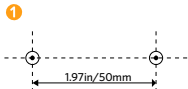
- 3 Align the holes on the back of Lumi with the pins on the bracket; slide down to mount Lumi.



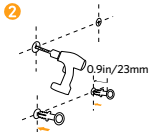
Select the type of surface you will adhere the mounting bracket to carefully. Removing the mounting bracket may cause damage to the surface if removed.

Option B: Installing Lumi with the supplied screws:

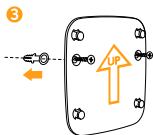
- 1 Measure a distance of 1.97in (50mm) between two points for the wall plugs. Use a pen to mark the drill points.



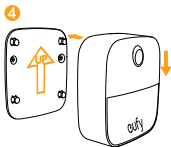
- 2 Use a drill bit to drill two 0.9in (23mm) deep holes and fully insert the wall plugs into the holes.



- 3** Align the mounting bracket with the wall plugs and hold against the wall. Insert the screws through the fixing holes and screw firmly into the wall plugs. Make sure the arrow on the mounting bracket is pointing up when installing.



- 4** Align the mounting holes on the back of Lumi with the pins on the mounting bracket; slide down to mount Lumi.



Using Your Lumi

A diagram showing a Lumi device mounted on a wall. A light bulb icon is shown above it, indicating a bright area. The Lumi device is labeled 'Lumi'.	Lumi does not turn on in bright areas.
A diagram showing a Lumi device mounted on a wall. A crescent moon and two stars are shown above it, indicating a dark area. A small human figure is shown on the floor below the Lumi device. The Lumi device is labeled 'Lumi'.	In dark areas, Lumi does not turn on if motion is not detected within its effective range.
A diagram showing a Lumi device mounted on a wall. A crescent moon and two stars are shown above it, indicating a dark area. A small human figure is shown on the floor below the Lumi device. A shaded area extends from the Lumi device towards the human figure, representing the effective range. The Lumi device is labeled 'Lumi'.	In dark areas, Lumi automatically turns on if motion is detected within its effective range. The light automatically turns off if motion is not detected for 15 seconds.

Troubleshooting

The light does not turn on.	<ul style="list-style-type: none">• Lumi is installed in an area with too much light. Move Lumi to an area with less light exposure.• Lumi is not able to detect motion within its effective range. Make sure there are no obstructions blocking Lumi's motion sensor.• Batteries are out of power. Replace batteries.
The light is dim.	<ul style="list-style-type: none">• The batteries are low. Replace batteries.
The light does not turn off in bright areas.	<ul style="list-style-type: none">• When Lumi lights up due to motion in the dark and then another bright light source is turned on, Lumi will remain lit and only turn off if the sensor does not detect motion for 15 seconds.

Specifications

Model	T1301
Light Wattage	0.1 W
Battery	3 AAA batteries (not included)
Dimensions	72 × 72 × 32 mm / 2.8 × 2.8 × 1.3 in
Weight	40 g / 1.4 oz



Specifications are subject to change without notice.

Notice



This symbol means the product must not be discarded as household waste, and should be delivered to an appropriate collection facility for recycling. Proper disposal and recycling helps protect natural resources, human health and the environment. For more information on disposal and recycling of this product, contact your local municipality, disposal service, or the shop where you bought this product.

FCC Statement

This device complies with Part 15 of the FCC Rules. Operation is subject to the following two conditions: (1) This device may not cause harmful interference, and (2) this device must accept any interference received, including interference that may cause undesired operation.

Warning: Changes or modifications not expressly approved by the party responsible for compliance could void the user's authority to operate the equipment.

Note: This equipment has been tested and found to comply with the limits for a Class B digital device, pursuant to Part 15 of the FCC Rules. These limits are designed to provide reasonable protection against harmful interference in a residential installation.

This equipment generates, uses and can radiate radio frequency energy and, if not installed and used in accordance with the instructions, may cause harmful interference to radio communications. However, there is no guarantee that interference will not occur in a particular installation. If this equipment does cause harmful interference to radio or television reception, which can be determined by turning the equipment off and on, the user is encouraged to try to correct the interference by one or more of the following measures: (1) Reorient or relocate the receiving antenna. (2) Increase the separation between the equipment and receiver. (3) Connect the equipment into an outlet on a circuit different from that to which the receiver is connected. (4) Consult the dealer or an experienced radio / TV technician for help.

Customer Service



18-month limited warranty



Lifetime technical support



support@eufylife.com



1-800-988-7973 (US) | Mon-Fri 9:00-17:00 (PST)

44-01604-936200 (UK) | Mon-Fri 6:00-11:00 (GMT)



@EufyOfficial



@EufyOfficial



@EufyOfficial



@EufyOfficial

Inhaltsverzeichnis

14	Wichtige Sicherheitshinweise
15	Einleitung
15	Auf einen Blick
16	So legen Sie die Batterien ein
17	So Installieren Sie Lumi
21	So Verwenden Sie Lumi
22	Problembehebung
23	Technische Daten
24	Kundenservice

Wichtige Sicherheitshinweise

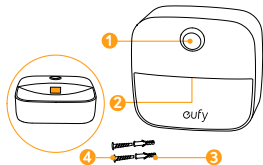
Lesen Sie die Bedienungsanleitung vor dem ersten Gebrauch und bewahren Sie diese als Referenz auf.

- Das Gerät ist ausschließlich für den Gebrauch in geschlossenen Räumen geeignet.
- Setzen Sie das Gerät keinen Flüssigkeiten oder Spritzwasser aus.
- Dieses Gerät wird mit drei AAA-Batterien betrieben (nicht im Lieferumfang enthalten). Versuchen Sie nicht reguläre Batterien erneut aufzuladen.
- Die Lichtquelle dieser Lampe ist nicht wechselbar. Als bald die Lichtquelle ihre Lebensdauer überschritten hat, muss die gesamte Lampe gewechselt werden.
- Stellen Sie Lumi nicht in der Nähe von Hitzequellen auf.
- Stellen Sie keine Gefahrenquellen auf dieses Gerät (z. B. flüssigkeitsgefüllte Gegenstände, brennende Kerzen).
- Mischen Sie keine unterschiedlichen Arten von Batterien, z.B. Lithium-Ionen- (Li-Ion) und Nickel-Metallhydrid (NiMH) -Batterien.
- Mischen Sie keine neuen und gebrauchten Batterien.
- Verwenden Sie keine Metallgegenstände, um die Klemmen der Batterie anzuschließen.
- Leere Batterien müssen entsprechend den örtlichen Umweltvorschriften entsorgt werden.

Einleitung

Vielen Dank, dass Sie sich für das Lumi Stick-On Nachtlicht (nachstehend "Lumi" genannt) entschieden haben. Lumi nutzt Licht- und Bewegungsmeldetechnik, um dunkle Räume mit einem weichen Licht vorübergehend zu beleuchten.

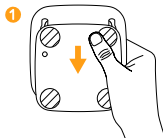
Auf einen Blick



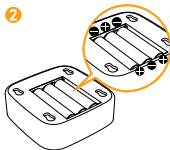
- 1 Bewegungssensor
- 2 LED-Licht
- 3 Zwei Dübel
- 4 Zwei Schrauben

So legen Sie die Batterien ein

- 1 Schieben Sie diesen Teil nach unten, um die Montagehalterung auf der Rückseite zu entfernen.



- 2 Legen Sie drei AAA-Batterien ein. Vergewissern Sie sich, dass die positiven und negativen Enden in die korrekte Polaritätsrichtung weisen, wie im Batteriefach markiert.



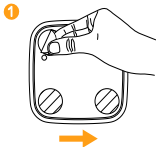
So Installieren Sie Lumi

Nach der Installation der Batterien gibt es zwei Möglichkeiten, um Lumi zu installieren. Bei der Auswahl eines geeigneten Ortes für Lumi, denken Sie an folgende Punkte:

- Sie sollte in einem dunklen Bereich installiert werden.
- Installieren Sie Lumi nicht an Orten, die Ihre Arbeit oder Ruhephasen beeinträchtigen.
- Installieren Sie Lumi nicht an Orten, die direkt einem Infrarotsignal gegenüber stehen.
- Der Bewegungssensor ist so ausgelegt, dass er einen Bogen von etwa 120 Grad horizontal abdeckt und Bewegungen bis zu drei Metern entfernt erkennt.
 - ▶ Die Reichweite ist von der Umgebungstemperatur abhängig.
 - ▶ Vergewissern Sie sich, dass der Bereich vor dem Bewegungssensor frei von Gegenständen ist.

Option A: Lumi mit der Kleberhalterung befestigen.

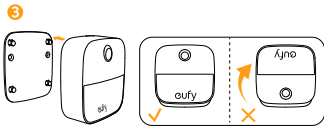
- 1** Entfernen Sie die Schutzfolie auf der Rückseite der Halterung.



- 2** Stecken Sie die Halterung auf die Wand. Vergewissern Sie sich, dass der Pfeil auf der Halterung nach oben zeigt.



- 3** Richten Sie die Löcher auf der Rückseite von Lumi an den Stiften der Halterung aus. Schieben Sie Lumi nach unten, um sie zu befestigen.





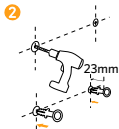
Wählen Sie die Art der Oberfläche auf der Sie die Montagehalterung befestigen sorgfältig aus. Das Entfernen der Montagehalterung kann zu Beschädigungen der Oberfläche führen, wenn sie entfernt wird.

Option B: Lumi mit den mitgelieferten Schrauben befestigen.

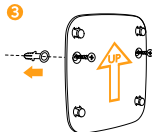
- 1 Messen Sie einen Abstand von 50 mm zwischen zwei Punkten für die Dübel. Verwenden Sie einen Stift, um die Bohrpunkte zu markieren.



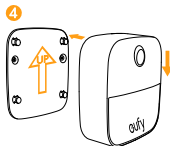
- 2 Verwenden Sie einen 5 mm Bohrer, um zwei 2,3 cm tiefe Löcher zu bohren und schieben Sie die Dübel vollständig in die Löcher.






- 3 Befestigen Sie die Montagehalterung mit den Dübeln und halten Sie sie an der Wand fest. Setzen Sie die Schrauben durch die Befestigungslöcher ein und schrauben Sie sie fest in die Dübel. Vergewissern Sie sich, dass der Pfeil auf der Montagehalterung bei der Installation nach oben zeigt.



- 4 Richten Sie die Befestigungslöcher auf der Rückseite von Lumi mit den Stiften an der Montagehalterung aus. Schieben Sie Lumi nach unten, um sie zu befestigen.



So Verwenden Sie Lumi

	Lumi schaltet sich nicht in hellen Umgebungen ein.
	In dunklen Bereichen schaltet sich Lumi nicht ein, wenn innerhalb von drei Metern des Sensors keine Bewegung erkannt wird.
	In dunklen Bereichen schaltet sich Lumi automatisch ein, wenn innerhalb von drei Metern des Sensors Bewegungen erkannt werden. Das Licht schaltet sich automatisch aus, wenn 15 Sekunden lang keine Bewegung erkannt wird.

Problembhebung

Das Licht schaltet sich nicht ein.	<ul style="list-style-type: none">• Lumi ist in einem Bereich mit zu viel Licht installiert. Stellen Sie Lumi in einen Bereich mit weniger Licht auf.• Lumi ist nicht in der Lage, Bewegungen innerhalb seines effektiven Bereichs zu erkennen. Stellen Sie sicher, dass es keine Hindernisse gibt, die den Bewegungssensor von Lumi blockieren.• Die Batterien sind leer. Ersetzen Sie die Batterien.
Das Licht ist zu dunkel.	<ul style="list-style-type: none">• Die Batterien sind fast leer. Ersetzen Sie die Batterien.
Das Licht schaltet sich in hellen Räumen nicht aus.	<ul style="list-style-type: none">• Wenn Lumi durch Bewegungen im Dunkeln aufleuchtet und eine weitere helle Lichtquelle eingeschaltet wird, leuchtet Lumi und schaltet sich nur aus, wenn der Sensor 15 Sekunden lang keine Bewegung erkennt.

Technische Daten

Modell	T1301
Lumen	0.1 W
Batterie	3 AAA Batterien (nicht enthalten)
Maße	72 × 72 × 32 mm / 2.8 × 2.8 × 1.3 in
Gewicht	40 g / 1.4 oz



Technische Daten können ohne vorherige Ankündigung geändert werden.

Notice



Dieses Symbol bedeutet, dass das Produkt nicht mit dem Hausmüll entsorgt werden darf, sondern bei einer geeigneten Sammelstelle für das Recycling abgegeben werden muss. Die ordnungsgemäße Entsorgung und das Recycling tragen dazu bei, die natürlichen Ressourcen, die Gesundheit und die Umwelt zu schützen. Weitere Informationen zur Entsorgung und zum Recycling dieses Produkts erhalten Sie von Ihrer zuständigen Kommune, Ihrem Entsorgungsdienst oder dem Geschäft, in dem Sie dieses Produkt gekauft haben.

Kundenservice



18 Monate beschränkte Herstellergarantie



Lebenslanger technischer Support



support@eufylife.com



069-9579-7960 | Mon-Fri 6:00-11:00 (DE)



@EufyOfficial



@EufyOfficial



@eufy_de



@EufyOfficial

安全上のご注意

目次

26	安全上のご注意
27	ご案内
27	外観
28	電池の取り付け方
29	Lumi の設置方法
33	Lumi の使用方法
34	トラブルシューティング
35	仕様
36	カスタマーサポート

必ずこの「安全上のご注意」をお読みの上、正しく安全にお使いください。

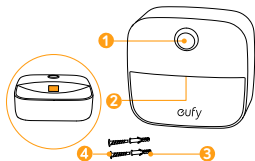
- 本製品は屋内でのみ使用できます。
- 本製品に水がかからないようにしてください。
- 本製品をご使用の際には、単4形電池が3本必要となります(本製品に付属はしていません)。充電式でない電池をご使用の際は、再充電を実施しないでください。
- 本製品の光源は交換ができません。光源が切れたら本製品は交換する必要があります。
- 本製品を熱源の近くに設置しないでください。
- 本製品の上に、危険の原因になる物(液体の入った容器や火のついたろうそくなど)を置かないでください。
- リチウムイオン電池とニッケル水素電池など、異なる電池を組み合わせて使用しないでください。
- 新しい電池と使用済みの電池を合わせて使用しないでください。
- 金属性の物体を使って、乾電池の端子に接続しないでください。
- 使わなくなったバッテリー(電池)は、各自治体ごみの分別方法に従って安全に処理してください。

ご案内

Lumi Stick-On Night Light (以下 Lumi) をご購入いただきありがとうございます。

Lumi はライトおよびモーションセンサー技術を採用し、暗い場所を優しい光で必要な時だけ照らします。

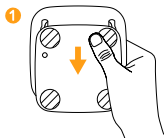
外観



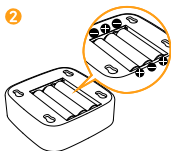
- ① モーションセンサー
- ② LED ライト
- ③ 取り付け用プラグ (2 個)
- ④ ねじ (2 本)

電池の取り付け方

- ① Lumi の背面にある取り付け用ブラケットをスライドして取り外してください。



- ② 単 4 電池 3 本を+と-の電極をそれぞれ正しい位置に取り付けてください。



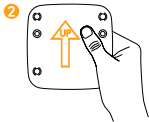
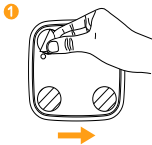
Lumi の設置方法

電池取り付け後、Lumi を設置する際に、下記の 2 種類の設置方法を選ぶことができます。また Lumi の設置場所を選ぶ際に、次の項目を参考にしてください。

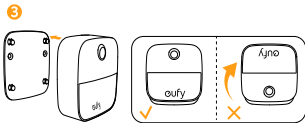
- 暗い場所に設置してください。
- 仕事や睡眠を干渉するような場所には設置しないでください。
- 直接赤外線が当たるような場所には設置しないでください。
- モーションセンサーは Lumi から水平に約 120 度の弧内かつ 3m の範囲内での動作を検知します。
 - ▶ 検知する距離や範囲は周囲の気温によって変化します。
 - ▶ モーションセンサーの前方に障害物を置かないでください。

設置方法 A: 粘着式取り付け用ブラケットを使用する。

- 1 ブラケット背面の保護フィルムを外してください。
- 2 壁にブラケットを留めてください。その際に、ブラケットの矢が上を向くようにしてください。



- 3 Lumi の背面にある取り付け用の穴と取り付け用ブラケットのピンを合わせ、スライドしながら取り付けてください。

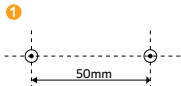




取り付け用ブラケットを接着する表面の材質を慎重に選んでください。ブラケットを取り外す際に、表面に傷がつくおそれがあります。

設置方法 B：同梱のねじを用いて Lumi を設置する。

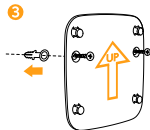
- 1 プラグ設置のため、ペンなどで穴を開ける部分に印を付けてください(2つのポイント間の距離は50mmとします)。



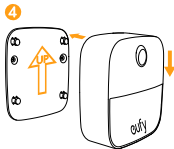
- 2 手順1で印をつけた2か所にドリルを使って、深さ2.3cmの穴を開けてください。そこにプラグをしっかりと挿入してください。




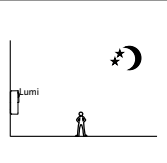
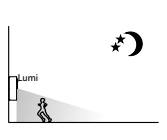
- 3 取り付け用ブラケットをプラグに合わせ、壁に固定します。ネジを挿してしっかりとプラグを固定してください。設置するときに取り付け用ブラケットの矢が上を向くようにしてください。



- 4 Lumi の背面にある取り付け用の穴と取り付け用ブラケットのピンを合わせ、スライドしながら取り付けてください。



Lumi の使用方法

	Lumi は明るい場所では点灯しません。
	暗い場所であっても、モーションセンサーの検知可能範囲内で動作を検知できない場合には Lumi は点灯しません。
	Lumi は暗い場所でモーションセンサー検知可能範囲内で動作を検知すると自動で点灯します。点灯中に動作が 15 秒間検知されなかった場合、自動で消灯します。

トラブルシューティング

ライトが点灯しません。	<ul style="list-style-type: none">• Lumi が明るすぎる場所に設置されています。光にさらされない場所に移動させてください。• 検知可能範囲内で動作が検知できません。モーションセンサーの機能を妨げる障害物がないか確認してください。• 電池残量がありません。乾電池を交換してください。
ライトが暗い。	<ul style="list-style-type: none">• 電池残量が少なくなっています。乾電池を交換してください。
明るい場所でも消灯しない。	<ul style="list-style-type: none">• Lumi が暗い場所で動作を検知して点灯している時に他の光源が点灯した場合、Lumi は点灯し続け、15 秒間動きが検知できなかった場合のみ消灯します。

仕様

品番	T1301
ライトのワット数	0.1 W
バッテリー（乾電池）	単4電池3本（別売）
サイズ	72 × 72 × 32 mm
重さ	40 g / 1.4 oz



仕様は予告なく変更されることがあります。

カスタマーサポート



18ヶ月保証



テクニカルサポート



support@eufylife.com



03-4455-7823 | Mon-Fri 9:00-17:00 (日本)



@EufyOfficial



@EufyOfficial



@EufyOfficial



@EufyOfficial