

ROAV

Roav Smart Car Charger F2

Safety Instructions

Please read and understand all instructions before using this product. If damage is caused by failure to follow the instructions, the warranty does not apply.

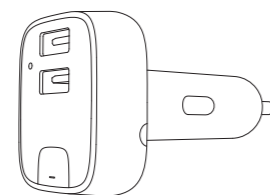
- Keep these instructions.
- Do not drop, puncture or disassemble this product.
- This product shall not be exposed to dripping or splashing.
- Avoid long exposure to direct sunlight, which may cause damage.
- Exposing this product to open flames may cause explosion.
- Do not use the product in strong magnetic field.
- Use clean, soft cloth to clean. Do not use any corrosive cleaner/oil to clean.
- Keep your attention on the road. Do not operate the controls of this product while driving.

Introduction

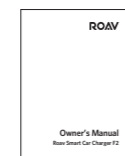
Features

- Hands-free call
- Stream music to car audio via FM transmitter
- AUX line out
- Dual USB charging ports
- PowerIQ with quick charge technology
- Companion Roav App with FM frequency modulation and car locator

What's Included



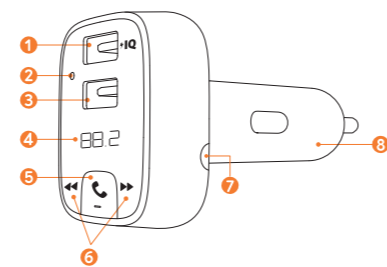
Roav Smart Car Charger F2



Manual

Model: R5111-JP
51005000972 V01

At a Glance

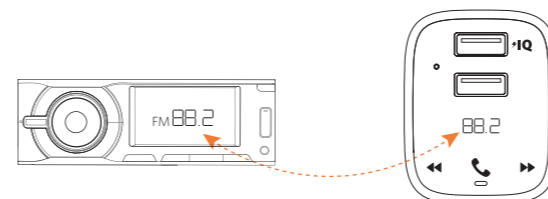


- | | |
|---------------------------|--|
| 1 USB charging port | 3 USB charging port/USB flash drive port |
| 2 Microphone | 4 LED display |
| 5 / Multifunction button | 7 AUX line out |
| 6 | 8 Car charger adapter |

LED indicators	Status
/ FM frequency flashes alternately	No Bluetooth connected and no flash drive detected
FM frequency is displayed	Bluetooth connected or flash drive detected
FM frequency flashes	Enter FM mode
	Incoming call
HF	In a call with hands-free
RS	In a call through smartphone

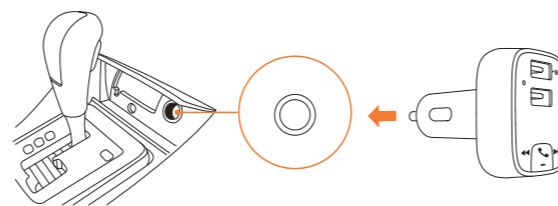


- Turn on the FM radio on your car audio deck and tune to an unoccupied frequency (white noise). Press and hold the multifunction button on Roav smart car charger until FM frequency flashes. Press or hold until the transmitting frequency matches the frequency selected on your car audio.



Get Started

- Plug Roav smart car charger into your vehicle's cigarette lighter socket.
- Start your vehicle's engine and the LED display will light on. / FM frequency will flash alternately. In case you have completed step 4, you would hear a voice prompt "waiting to pair".



- Enable Bluetooth on your smartphone and search for Bluetooth devices available. Select "Roav F2_xxxx" and connect. Once successfully connected, FM frequency will be displayed and a voice prompt "successfully paired" will be heard.

Roav Charger App

With the Roav Charger app, you can set FM frequencies, locate your car, upgrade software, and learn more about Roav smart car charger.

To download Roav Charger app, search "Roav Charger" in App Store or Google Play.

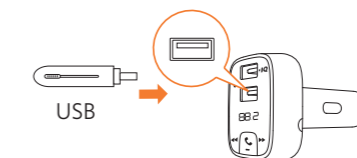


Apple and the Apple logo are trademarks of Apple Inc., registered in the U.S. and other countries. App Store is a service mark of Apple Inc., registered in the U.S. and other countries.

Google Play and the Google Play logo are trademarks of Google Inc.

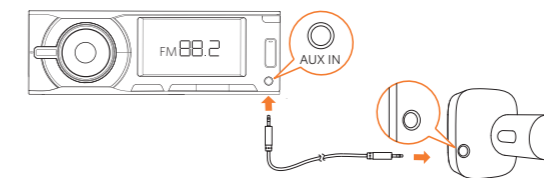
Play Music

When the Roav smart car charger is successfully connected with your smartphone, you can play music from your phone. Music can then be streamed to your car audio via FM transmitter. You can also enjoy music that are stored on a USB flash drive.



Play / Pause	Press
Previous / Next track	Press

To further reduce echo and cabin noise on your calls, you can connect a 3.5 mm AUX cable (not provided) to AUX line out socket of the Roav smart car charger and AUX IN socket of your car audio system.



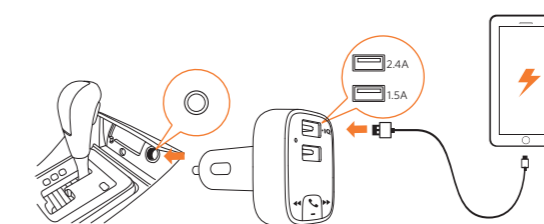
Hands-free Call

When the Roav smart car charger is successfully connected with your smartphone, you can enjoy convenient hands-free call.

Answer / End a call	Press
Reject a call	Press and hold for 1 second

Charge Your Devices

The Roav smart car charger contains dual USB charging ports. You can charge two devices at the same time with maximum output of 5V/3.9A.



Specifications

Specifications are subject to change without notice.

DC input: 12V - 24V
Power output: 5V \approx 3.9A Max
Bluetooth version: V4.2
Bluetooth transmission distance: 10 m / 393.7 in
Audio format: .mp3 .wma .flac .wav
FM frequency range: 87.5-108 MHz
FM transmission range: 2 m / 78.7 in
USB file system: FAT, FAT32, exFAT
Operating temperature range: -4°F to 104°F / -20°C to 40°C
Storage temperature range: -40°F to 185°F / -40°C to 85°C

Notice

FCC Statement

This device complies with Part 15 of the FCC Rules. Operation is subject to the following two conditions: (1) this device may not cause harmful interference, and (2) this device must accept any interference received, including interference that may cause undesired operation.

Warning: Changes or modifications not expressly approved by the party responsible for compliance could void the user's authority to operate the equipment.

Note: This equipment has been tested and found to comply with the limits for a Class B digital device, pursuant to Part 15 of the FCC Rules. These limits are designed to provide reasonable protection against harmful interference in a residential installation.

This equipment generates uses and can radiate radio frequency energy and, if not installed and used in accordance with the instructions, may cause harmful interference to radio communications. However, there is no guarantee that interference will not occur in a particular installation. If this equipment does cause harmful interference to radio or television reception, which can be determined by turning the equipment off and on, the user is encouraged to try to correct the interference by one or more of the following measures: (1) Reorient or relocate the receiving antenna. (2) Increase the separation between the equipment and receiver. (3) Connect the equipment into an outlet on a circuit different from that to which the receiver is connected. (4) Consult the dealer or an experienced radio/TV technician for help.

FCC Radio Frequency Exposure Statement

The device has been evaluated to meet general RF exposure requirements. The device can be used in fixed/mobile exposure condition. The min separation distance is 20cm.

ROAV

安全上のご注意

本製品をご使用になる前に必ず本説明書内の全ての項目に目を通してください。説明書の記載に沿わないご使用による製品の故障については、保証の対象外となります。

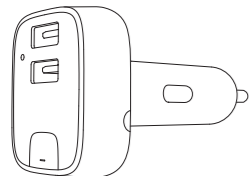
- 本説明書をお手元に大切に保管してください。
- 本製品を落下させたり、傷つけたり、改造をしないでください。
- 本製品に水がかからないようにしてください。
- 長時間、直射日光の当たる環境下に置くことは避けてください。故障の原因となる場合があります。
- 爆発の危険性があるので、本製品を直接火に近づけないでください。
- 強い磁気のある環境で本製品を使用しないでください。
- 清潔で柔らかい布で掃除をしてください。洗剤や油は使用しないでください。
- 運転中に本製品を操作しないでください。前方を注意しながら運転してください。

概要

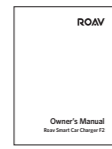
特長

- ハンズフリー通話
- FMトランスミッターを介して音楽再生
- AUXライン出力
- USB充電ポートを2つ搭載
- 急速充電技術PowerIQ搭載
- Roav アプリの使用で、FM周波数変更や、カーファインダー機能の使用が可能

パッケージ内容



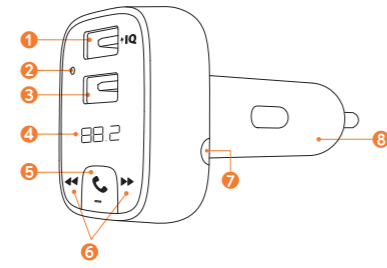
Roav Smart Car Charger F2



取扱説明書

7

外観

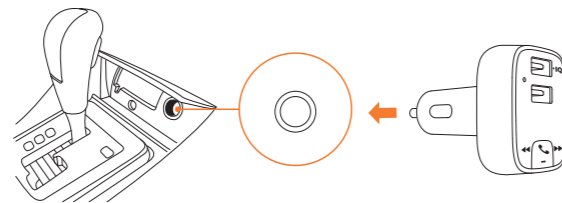


- | | |
|-------------|----------------------|
| 1 USB充電ポート | 3 USB充電ポート/USBメモリポート |
| 2 マイク | 4 LED画面表示 |
| 5 電話/多機能ボタン | 7 AUX出力 |
| 6 左右方向ボタン | 8 カーチャージャーアダプター |

LED 画面表示	状態
BluetoothとFM周波数が交互に点滅している	Bluetooth未接続、またはUSBメモリが検知されていません
FM周波数が表示されている	Bluetooth接続、またはUSBメモリが検出されました
FM周波数が点滅している	FMモード
[IN]	着信
[HF]	通話中 (ハンズフリー)
[RG]	通話中 (スマートフォン)

設定方法

- 本製品を車内のシガーソケットに挿入してください。
- 車のエンジンがかかると、自動的にLED画面が表示され、BluetoothとFM周波数が交互に点滅します。4のステップを完了すると、「ペアリングしています」という音声案内が流れます。



- お使いのスマートフォン上でBluetoothをオンにし、接続可能なデバイスの中から「Roav F2_XXXX」を選択してください。接続が完了すると、LED画面にFM周波数が表示され、「ペアリングが完了しました」という音声案内が流れます。

8

Roav Charger アプリ

Roav Chargerアプリでは、FM周波数を設定したり、カーファインダー機能をつかったり、ソフトウェアをアップしたり、Roavスマートカーチャージャーについてもっと知ることができます。

App StoreまたはGoogle Playで「Roav Charger」と検索してアプリをダウンロードしてください。

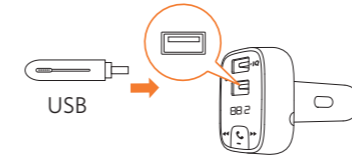


AppleおよびAppleロゴは、米国その他の国で登録されたApple Inc.の商標です。App Storeは米国およびその他の国で登録されたApple Inc.のサービスマークです。Google PlayとGoogle Playのロゴは、Google LLCの商標です。

9

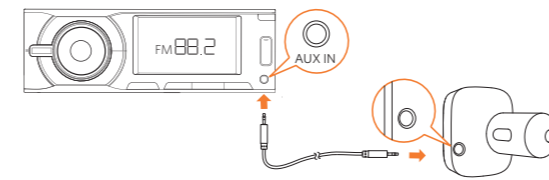
音楽再生

本製品がお使いのスマートフォンと正しく接続すると、スマートフォンから音楽を再生できます。音楽は、FMトランスミッターを経由してカーオーディオから再生されます。また、USBメモリに保存されている音楽を楽しむこともできます。



音楽の再生 / 一時停止	電話ボタンをタップする
前の曲 / 次の曲へ	左右方向ボタンをタップする

通話時のエコー音や車内騒音をさらに低減するには、RoavスマートカーチャージャーのAUXライン出力ソケットとカーオーディオシステムのAUX INソケットに3.5 mm AUXケーブル（付属していません）を接続します。



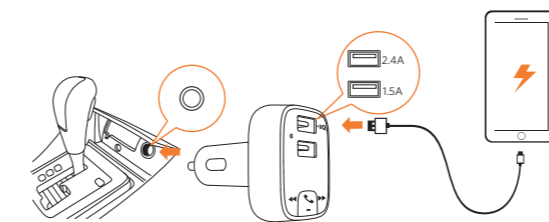
ハンズフリー通話

本製品がお使いのスマートフォンと正しく接続すると、ハンズフリー通話ができます。

通話を開始/終了する	電話ボタンをタップする
通話を拒否する	電話ボタンを1秒間長押し

デバイスを充電する

本製品には、USB充電ポートが2つ搭載されており、5V / 3.9Aの最大出力で同時に2つのデバイスを充電することができます。



10

仕様

仕様は予告なく変更されることがあります。

DC 入力: 12V - 24V

電源出力: 最大5V 3.9A

Bluetooth: V4.2

Bluetooth 接続範囲: 10 m

USB オーディオフォーマット: .mp3 .wma .flac .wav

FM周波数範囲: 78-90 MHz

FM 送信可能距離: 2 m / 78.7 インチ

USB ファイルシステム: FAT, FAT32, exFAT

使用時適正温度: -4° F to 104° F / -20° C to 40° C

保管時適正温度: -40° F to 185° F / -40° C to 85° C

カスタマーサポート

18-month limited warranty
18ヶ月保証

Lifetime technical support
テクニカルサポート

support@goroav.com

+1(800) 988 7973 (US) Mon-Fri 9:00-17:00 (PT)
03-4455-7823(月-金 9:00 - 17:00 祝日・お盆・年末年始を除く)

©Anker Technology, Co. Limited All rights reserved.

-ROAVおよびROAVロゴはアンカー・ジャパン株式会社またはその関連会社の商標または登録商標です。

-その他各会社名、各製品名は、一般に各社の商標または登録商標です。

注意

本製品は、リサイクルおよび再利用が可能な高品質の材料および部品で設計および製造されています。

本製品は家庭用ごみとして処分することができないため、家電量販店などにあるリサイクル回収ボックスへお持ちください。本製品を処分する際は必ず家庭用ごみとは区別し、自治体の指示に従い適切な処分を行ってください。

11