

eufy

©Anker Innovations Limited. All rights reserved, registered in the United States and other countries.

Anker Innovations Limited
Unit 56, 8th Floor, Tower 2, Admiralty Centre,
18 Harcourt Road, Hong Kong



Points de collecte sur
www.quefairedemesdechets.fr



PAP 22
Raccolta Carta



Model: T817L, T8025
51005005926_V4

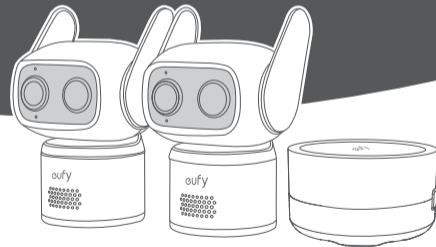
eufy

Wired Cam C31 Kit

Quick Start Guide



[Video](#) | [User Guide](#) |
[Support](#) | [App Download](#)



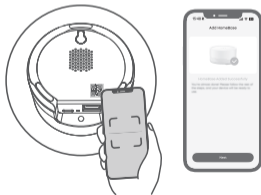
The number of cameras varies

Setting Up the System

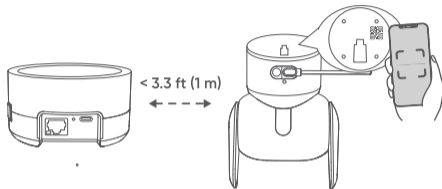
1. Download the latest version of eufy app.



2. Scan to add HomeBase to the app.



3. Scan to add the camera to the app.



Find Out More

Please refer to the online user manual for:

1. Detailed Installation Guide
2. Storage Options
3. Compatible Devices
4. Camera Core Feature functions and Settings

Important Safety Instructions

- The recommended temperature range for T817L is -10°C to 45°C. The USB charging temperature is 0°C to 40°C.
- The recommended temperature range for T8025 is -10°C to 45°C.
- Unless specifically indicated that it is safe to do so in the user guide or instruction manual, do not use the devices in an environment that exceeds the recommended low or high temperature.
- Unless specifically indicated that it is safe to do so in the user guide or instruction manual, avoid exposing your devices to direct sunshine or excessively wet environments.
- Do not use the product in any way other than described herein in order to avoid personal injury or property damage.
- Users should comply with the laws and regulations of the corresponding countries and regions where the equipment is located(used), abide by professional ethics, pay attention to safety obligations, and strictly prohibit the use of our products or equipment for any illegal purposes. Our company will not be responsible for any violators' legal liability under any circumstances.
- When charging, place the devices in an environment that has a normal room temperature and good ventilation.
- For pluggable equipment, the socket outlet should be easily accessible.
- Use only the adapters provided by the manufacturer. Using unauthorized adapters may cause danger and violate the Terms of Use and warranty article.

Child Safety

- **THIS DEVICE IS NOT A TOY.**
- **Choking Hazard:** This product contains (or comes with) small parts, plastic elements, cables, and parts that may cause choking hazards. Keep your camera and its accessories out of the reach of small children. Consult a physician immediately if small parts are swallowed.
- **Strangulation Hazard:** Children get strangled in cords. Keep cords out of the reach of children

(more than 3 ft / 0.9 m away).



Do not insert or remove the MicroSD card while the device is powered on.

Notice

EU Declaration of Conformity



This product complies with the radio interference requirements of the European Community.

Hereby, Anker Innovations Limited declares that this device is in compliance with the essential requirements and other relevant provisions of Directive 2014/53/EU. For the declaration of conformity, visit the website: <https://support.eufy.com/s/articleRecommend?type=Download&seCondType=doc>.

UK PSTI Statement

Hereby, Anker Innovations Limited declares that this device is in compliance with The Product Security and Telecommunications Infrastructure (Security Requirements for Relevant Connectable Products) Regulations 2023. For the Statement of Compliance, visit the website <https://www.eufy.com/uk/psti-related>.

EU RF Exposure Information

The Maximum Permissible Exposure (MPE) level has been calculated based on a distance of $d=20$ cm between the device and the human body. To maintain compliance with RF exposure requirements, use products that maintain a 20cm distance between the device and human body.

Frequency bands and power are as below:

Function	Bands	Operation Frequency	Maximum Power
Wi-Fi for T817L	2.4 GHz	2412-2472 MHz	18.64 dBm
Bluetooth for T817L	2.4 GHz	2402-2480 MHz	7.41 dBm
Wi-Fi for T8025	2.4 GHz	2412-2472 MHz	19.93 dBm
Sub-1G for T8025	1 GHz	865.925-866.725 MHz	-0.22 dBm

The following importer is the responsible party (contact for EU matters only):
Anker Innovations Deutschland GmbH | Prinzenallee 15, 40549 Düsseldorf, Germany



This product is designed and manufactured with high quality materials and components, which can be recycled and reused.



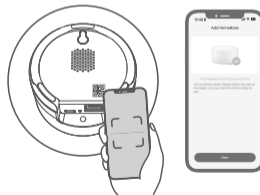
This symbol means the product must not be discarded as household waste, and should be delivered to an appropriate collection facility for recycling. Proper disposal and recycling helps protect natural resources, human health and the environment. For more information on disposal and recycling of this product, contact your local municipality, disposal service, or the shop where you bought this product.

Einrichtung des Systems

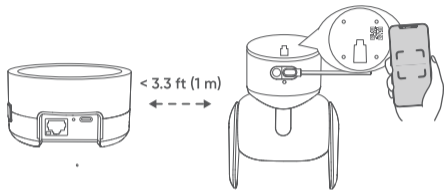
1. Laden Sie die neueste Version der eufy-App herunter.



2. Scannen Sie, um die HomeBase zur App hinzuzufügen.



3. Scannen Sie, um die Kamera zur App hinzuzufügen.



Weitere Informationen

Bitte beachten Sie das Online-Benutzerhandbuch für:

1. Detaillierte Installationsanleitung
2. Speicheroptionen
3. Kompatible Geräte
4. Wichtige Kamerafunktionen und Einstellungen

Wichtige Sicherheitshinweise

- Der empfohlene Temperaturbereich für T817L und Zubehör liegt bei -10°C bis 45°C . Die USB-Ladetemperatur beträgt 0°C bis 40°C .
- Der empfohlene Temperaturbereich für T8025 und Zubehör liegt bei -10°C bis 45°C .
- Sofern in der Bedienungsanleitung oder im Handbuch nicht ausdrücklich angegeben wird, dass es sicher ist, sollten die Geräte nicht in einer Umgebung verwendet werden, die die empfohlene niedrige oder hohe Temperatur überschreitet.
- Sofern in der Bedienungsanleitung oder im Handbuch nicht ausdrücklich angegeben wird, dass es sicher ist, vermeiden Sie es, Ihre Geräte direktem Sonnenlicht oder übermäßig feuchten Umgebungen auszusetzen.
- Verwenden Sie das Produkt nicht anders als hier beschrieben, um Personen- oder Sachschäden zu vermeiden.
- Benutzer sollten die Gesetze und Vorschriften der entsprechenden Länder und Regionen, in denen sich das Gerät befindet (verwendet wird), einhalten, berufliche Ethik beachten, auf Sicherheitsverpflichtungen achten und die Nutzung unserer Produkte oder Geräte für jegliche illegale Zwecke strikt untersagen. Unser Unternehmen übernimmt unter keinen Umständen die rechtliche Haftung für Verstöße.
- Beim Aufladen sollten die Geräte in einer Umgebung mit normaler Raumtemperatur und guter Belüftung platziert werden.
- Für steckbare Geräte sollte die Steckdose leicht zugänglich sein.
- Verwenden Sie ausschließlich die vom Hersteller bereitgestellten Adapter. Die Verwendung von nicht autorisierten Adaptern kann Gefahren verursachen und gegen die Nutzungsbedingungen und Garantiebestimmungen verstoßen.

Kindersicherheit

- **DIES IST KEIN SPIELZEUGGERÄT.**
- Erstickungsgefahr: Dieses Produkt enthält (oder kommt mit) kleinen Teilen, Kunststoffelementen,

Kabeln und Teilen, die Erstickungsgefahren verursachen können. Halten Sie Ihre Kamera und ihr Zubehör außerhalb der Reichweite von kleinen Kindern. Konsultieren Sie sofort einen Arzt, wenn kleine Teile verschluckt werden.

- Strangulationsgefahr: Kinder können sich mit Kabeln STRANGULIEREN. Bewahren Sie Kabel außerhalb der Reichweite von Kindern auf (mehr als 0,9 m Abstand).



Legen Sie die MicroSD-Karte nicht ein und entfernen Sie sie nicht, während das Gerät eingeschaltet ist.

Hinweis

EU-Konformitätserklärung



Dieses Produkt entspricht den Funkstöranforderungen der Europäischen Gemeinschaft.

Anker Innovations Limited erklärt hiermit, dass dieses Gerät die grundlegenden Anforderungen und anderen relevanten Bestimmungen der Richtlinie 2014/53/EU erfüllt. Für die Konformitätserklärung besuche bitte die Webseite: <https://support.eufy.com/s/article/Recommendation?type=Download&secondType=doc>.

EU-Informationen zur HF-Exposition

Die maximal zulässige Exposition (MPE) wurde basierend auf einem Abstand von $d = 20$ cm zwischen dem Gerät und dem menschlichen Körper berechnet. Um die Einhaltung der RF-Expositionsanforderungen zu gewährleisten, verwenden Sie Produkte, die einen Abstand von 20 cm zwischen dem Gerät und dem menschlichen Körper aufrechterhalten. Die Frequenzbänder

und Leistung sind wie folgt:

Funktion	Bänder	Betrieb Frequenz	Maximale Leistung
Wi-Fi für T817L	2,4 GHz	2.412 bis 2.472MHz	18,64 dBm
Bluetooth für T817L	2,4 GHz	2.402 bis 2.480MHz	7,41 dBm
Wi-Fi für T8025	2,4 GHz	2.412 bis 2.472MHz	19,93 dBm
Sub-1G für T8025	1 GHz	865,925-866,725 MHz	-0,22 dBm

Der folgende Importeur ist verantwortlich (nur für EU-Belange):
Anker Innovations Deutschland GmbH | Prinzenallee 15, 40549 Düsseldorf, Germany



Dieses Produkt wurde aus hochwertigen Materialien und Komponenten entwickelt und hergestellt, die recycelt und wiederverwendet werden können.



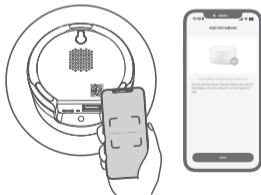
Dieses Symbol bedeutet, dass das Produkt nicht über den Hausmüll entsorgt werden darf, sondern bei der entsprechenden Recycling-Sammelstelle abgegeben werden muss. Eine ordnungsgemäße Entsorgung und das Recycling helfen, natürliche Ressourcen, die menschliche Gesundheit und die Umwelt zu schützen. Für weitere Informationen zur Entsorgung und zum Recycling dieses Produkts wenden Sie sich an Ihre lokale Gemeindeverwaltung, den Entsorgungsdienst oder das Geschäft, in dem Sie das Produkt gekauft haben.

Configuración del sistema

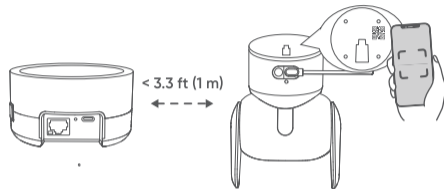
1. Descarga la última versión de la aplicación eufy.



2. Escanee para añadir la HomeBase a la aplicación.



3. Escanea para añadir la cámara a la aplicación.



Más información

Consulte el manual de usuario en línea para obtener:

1. Guía de instalación detallada
2. Opciones de almacenamiento
3. Dispositivos compatibles
4. Funciones y configuraciones principales de la cámara

Instrucciones de seguridad importantes

- El rango de temperatura recomendado para T817L y accesorios es de -10°C a 45°C. La temperatura de carga USB es de 0°C a 40°C.
- El rango de temperatura recomendado para T8025 y accesorios es de -10°C a 45°C.
- A menos que se indique específicamente en la guía del usuario o manual de instrucciones que es seguro hacerlo, no utilice los dispositivos en un entorno que supere la temperatura baja o alta recomendada.
- A menos que se indique específicamente en la guía del usuario o manual de instrucciones que es seguro hacerlo, evite exponer sus dispositivos a la luz solar directa o ambientes excesivamente húmedos.
- No use el producto de ningún modo diferente a lo descrito en este documento para evitar lesiones personales y daños materiales.
- Los usuarios deben cumplir con las leyes y regulaciones de los países y regiones correspondientes donde se encuentre (utilice) el equipo, respetar la ética profesional, prestar atención a las obligaciones de seguridad y se prohíbe estrictamente el uso de nuestros productos o equipos para cualquier propósito ilegal. Nuestra empresa no se hace responsable legal de ningún incumplimiento bajo ninguna circunstancia.
- Durante la carga, coloque los dispositivos en un ambiente que tenga una temperatura normal de la habitación y una buena ventilación.
- Para equipos enchufables, el enchufe de la toma de corriente debe ser fácilmente accesible.
- Utilice únicamente los adaptadores proporcionados por el fabricante. El uso de adaptadores no autorizados puede causar peligro y violar los Términos de Uso y el artículo de garantía.

Seguridad infantil

- **ESTE DISPOSITIVO NO ES UN JUGUETE.**
- Riesgo de asfixia: Este producto contiene (o viene con) partes pequeñas, elementos de plástico, cables y partes que pueden causar riesgos de asfixia. Mantenga su cámara y sus

- accesorios fuera del alcance de los niños pequeños. Consulte a un médico inmediatamente si se tragan piezas pequeñas.
- Peligro de estrangulamiento: Los niños pueden sufrir ESTRANGULAMIENTO debido a los cables. Mantenga los cables lejos del alcance de los niños (más de 0,9 m).



No inserte ni extraiga la tarjeta MicroSD mientras el dispositivo esté encendido.

Aviso

Declaración de conformidad de la UE



Este producto cumple con los requisitos en materia de radiointerferencias de la Comunidad Europea.

- Por la presente, Anker Innovations Limited declara que este dispositivo cumple los requisitos esenciales y otras disposiciones pertinentes de la Directiva 2014/53/UE. Para consultar la declaración de conformidad, visite el sitio web: <https://support.eufy.com/s/article/Recommend?type=Download&secondType=doc>.

Información de exposición a RF de la UE

El nivel máximo de exposición permisible (MEP) se ha calculado en función de una distancia de $d = 20$ cm entre el dispositivo y el cuerpo humano. Para asegurarse de cumplir con los requisitos de exposición a RF, se recomienda utilizar productos que mantengan una separación de 20 cm entre el dispositivo y el cuerpo humano. Las bandas de frecuencia y de potencia son las siguientes:

Función	Bandas	Funcionamiento Frecuencia	Potencia máxima
Wi-Fi para T817L	2,4GHz	2412-2472 MHz	18,64 dBm
Bluetooth para T817L	2,4GHz	2402-2480 MHz	7,41 dBm
Wi-Fi para T8025	2,4GHz	2412-2472 MHz	19,93 dBm
Sub-1G para T8025	1 GHz	865,925-866,725 MHz	-0,22 dBm

El siguiente importador es la parte responsable (contacto solo para la UE):
Anker Innovations Deutschland GmbH | Prinzenallee 15, 40549 Düsseldorf, Germany



Este producto se ha diseñado y fabricado con materiales y componentes de gran calidad que pueden reciclarse y reutilizarse.



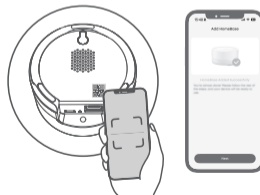
Este símbolo indica que el producto no debe tirarse como si fuera un residuo doméstico, sino que debe depositarse en los puntos de recogida adecuados para su reciclaje. La eliminación y el reciclaje adecuados ayudan a proteger los recursos naturales, la salud de las personas y el medio ambiente. Para obtener más información acerca de la eliminación y el reciclaje de este producto, póngase en contacto con su ayuntamiento, el servicio de retirada de desechos o el establecimiento donde compró el producto.

Configuration du système

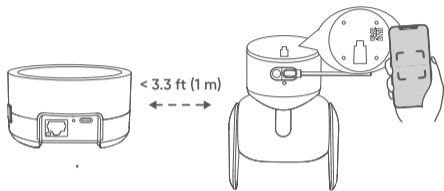
1. Téléchargez la dernière version de l'application eufy.



2. Scannez pour ajouter la HomeBase à l'application.



3. Scannez pour ajouter la caméra à l'application.



En savoir plus

Reportez-vous au manuel d'utilisation en ligne pour :

1. Guide d'installation détaillé
2. Options de stockage
3. Appareils compatibles
4. Fonctions principales et réglages de la caméra

Consignes de sécurité importantes

- La plage de température recommandée pour le T817L et les accessoires est de -10°C à 45°C . La température de charge USB est de 0°C à 40°C .
- La plage de température recommandée pour le T8025 et les accessoires est de -10°C à 45°C .
- À moins qu'il ne soit spécifiquement indiqué dans le guide de l'utilisateur ou le manuel d'instructions que cela est sans danger, n'utilisez pas cet appareil dans un environnement qui dépasse les températures basses ou élevées recommandées.
- À moins qu'il ne soit spécifiquement indiqué dans le guide de l'utilisateur ou le manuel d'instruction que cela est sûr à faire, évitez d'exposer votre appareil à la lumière directe du soleil ou à des environnements excessivement humides.
- N'utilisez pas le produit d'une autre manière que celle décrite ici afin d'éviter des blessures ou des dommages matériels.
- Les utilisateurs doivent se conformer aux lois et règlements des pays et régions où l'équipement est situé (utilisé), respecter l'éthique professionnelle, prêter attention aux obligations de sécurité et interdire strictement l'utilisation de nos produits ou équipements à des fins illégales. Notre société ne sera en aucun cas responsable de la responsabilité légale des contrevenants.
- Lors du chargement, placez les appareils dans un environnement où la température ambiante est normale et où la ventilation est bonne.
- Pour les équipements enfichables, la prise de courant doit être facilement accessible.
- N'utilisez que les adaptateurs fournis par le fabricant. L'utilisation d'adaptateurs non autorisés peut être dangereuse et constituer une violation des conditions d'utilisation et de l'article sur la garantie.

Sécurité des enfants

- **CET APPAREIL N'EST PAS UN JOUET.**
- Risque d'étouffement: Ce produit contient (ou est livré avec) des petites pièces, des éléments

en plastique, des câbles et des pièces qui peuvent causer des risques d'étouffement. Gardez votre caméra et ses accessoires hors de portée des petits enfants. Consultez immédiatement un médecin si de petites pièces sont avalées.

- Risques d'étranglement : les câbles présentent un risque élevé d'étranglement pour les enfants. Gardez les câbles hors de portée des enfants (à plus de 0,9 m de distance).



N'insérez pas et ne retirez pas la carte MicroSD lorsque l'appareil est sous tension.

Avis

Déclaration UE de conformité



Ce produit est conforme aux exigences en matière d'interférences radio de la Communauté européenne.

Anker Innovations Limited déclare par le présent document que cet appareil est conforme aux exigences essentielles et aux autres dispositions pertinentes de la directive 2014/53/EU. Pour consulter la déclaration de conformité, visitez le site Web suivant : <https://support.eufy.com/s/article/Recommend?type=Download&secondType=doc>.

Informations de l'UE sur l'exposition aux RF

La limite d'exposition maximale autorisée (norme MPE) a été calculée sur la base d'une distance de 20 centimètres entre l'appareil et le corps. Pour maintenir la conformité aux exigences d'exposition aux RF, utilisez des produits qui maintiennent une distance de 20 cm entre le dispositif et le corps humain. Bandes de fréquences et puissance comme ci-dessous :

Fonction	Bandes	Opération Fréquence	Puissance maximale
Wi-Fi for T817L	2,4 GHz	2 412-2 472 MHz	18,64 dBm
Bluetooth pour T817L	2,4 GHz	2 402-2 480 MHz	7,41 dBm
Wi-Fi pour T8025	2,4 GHz	2 412-2 472 MHz	19,93 dBm
Sub-1G pour T8025	1 GHz	865,925-866,725 MHz	-0,22 dBm

L'importateur suivant est la partie responsable (contact pour les questions européennes uniquement):

Anker Innovations Deutschland GmbH | Prinzenallee 15, 40549 Düsseldorf, Germany



Ce produit a été conçu et fabriqué avec des matériaux et composants de haute qualité, qui peuvent être recyclés et réutilisés.



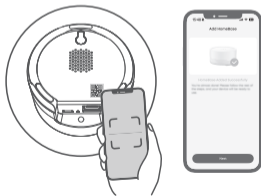
Ce symbole signifie que le produit ne doit pas être jeté avec les déchets ménagers et doit être déposé dans un centre de collecte approprié pour être recyclé. Une élimination et un recyclage appropriés contribuent à protéger les ressources naturelles, la santé humaine et l'environnement. Pour en savoir plus sur l'élimination et le recyclage de ce produit, contactez votre municipalité, le service d'élimination des déchets ou le magasin où vous avez acheté ce produit.

Configurazione del sistema

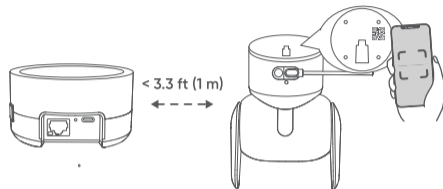
1. Scarica l'ultima versione dell'app eufy.



2. Scansiona per aggiungere la HomeBase all'app.



3. Scansiona per aggiungere la fotocamera all'app.



Per maggiori informazioni

Consultare il manuale utente online per:

1. Guida dettagliata all'installazione
2. Opzioni di archiviazione
3. Dispositivi compatibili
4. Funzioni principali e impostazioni della fotocamera

Istruzioni per la sicurezza

- La gamma di temperatura consigliata per T817L e accessori è -10°C a 45°C. La temperatura di ricarica USB è compresa tra 0°C e 40°C.
- La gamma di temperatura consigliata per T8025 e accessori è -10°C a 45°C.
- A meno che non sia specificamente indicato come sicuro da fare nella guida dell'utente o nel manuale di istruzioni, non utilizzare i dispositivi in un ambiente che supera la temperatura bassa o alta raccomandata.
- A meno che non sia specificamente indicato come sicuro da fare nella guida utente o nel manuale di istruzioni, evitare di esporre i propri dispositivi alla luce diretta del sole o ad ambienti eccessivamente umidi.
- Non utilizzare il prodotto in modi diversi da quanto qui descritto al fine di evitare lesioni personali o materiali.
- Gli utenti devono rispettare le leggi e i regolamenti dei paesi e delle regioni corrispondenti in cui si trova (viene utilizzata) l'attrezzatura, attenersi all'etica professionale, prestare attenzione agli obblighi di sicurezza e sono severamente vietati l'uso dei nostri prodotti o attrezzature per qualsiasi scopo illegale. La responsabilità legale dei trasgressori non potrà essere in alcun caso attribuita alla nostra azienda.
- Durante la ricarica, posizionare i dispositivi in un ambiente con una temperatura ambiente normale e una buona ventilazione.
- Per l'attrezzatura plug-in, la presa di corrente dovrebbe essere facilmente accessibile.
- Utilizzare solo gli adattatori forniti dal produttore. L'utilizzo di adattatori non autorizzati può causare pericoli e violare l'articolo dei Termini d'Uso e della garanzia.

Sicurezza dei bambini

- **QUESTO DISPOSITIVO NON È UN GIOCATTOLO.**
- Pericolo di soffocamento: Questo prodotto contiene (o viene fornito con) piccole parti, elementi in plastica, cavi e parti che possono causare pericoli di soffocamento. Tieni

la tua fotocamera e i suoi accessori fuori dalla portata dei bambini piccoli. Consultare immediatamente un medico se si inghiottono piccole parti.

- Pericolo di soffocamento: i bambini vengono soffocati dalle corde. Tenere i cavi fuori dalla portata dei bambini (a più di 0,9 m/3 piedi di distanza).



Non inserire o rimuovere la scheda MicroSD mentre il dispositivo è acceso.

Avviso

Dichiarazione di conformità UE



Questo prodotto è conforme ai requisiti della Comunità europea relativi alle interferenze radio.

- Con il presente documento, Anker Innovations Limited dichiara che questo dispositivo è conforme ai requisiti fondamentali e alle altre disposizioni correlate previste dalla direttiva 2014/53/UE. Per la dichiarazione di conformità, visitare il sito Web: <https://support.eufy.com/s/article/Recommend?type=Download&secondType=doc>.

Informazioni sull'esposizione ai RF dell'UE

Il livello di esposizione massima consentita (MPE) è stato calcolato sulla base di una distanza di 20 cm tra il dispositivo e il corpo umano. Per essere conformi ai requisiti di esposizione alle RF, utilizzare prodotti che mantengano una distanza di 20 cm tra il dispositivo e il corpo umano. Di seguito sono riportate le bande di frequenza e la potenza:

Funzione	Bande	Funzionamento Frequenza	Potenza massima
Wi-Fi per T817L	2,4 GHz	2412-2472 MHz	18,64 dBm
Bluetooth per T817L	2,4 GHz	2402-2480 MHz	7,41 dBm
Wi-Fi per T8025	2,4 GHz	2412-2472 MHz	19,93 dBm
Sub-1G per T8025	1 GHz	865,925-866,725 MHz	-0,22 dBm

Il seguente importatore è la parte responsabile (contatto esclusivamente per le questioni pertinenti all'UE):

Anker Innovations Deutschland GmbH | Prinzenallee 15, 40549 Düsseldorf, Germany



Questo prodotto è progettato e realizzato con materiali e componenti di alta qualità, che possono essere riciclati e riutilizzati.



Questo simbolo indica che il prodotto non deve essere smaltito tra i rifiuti domestici e deve essere consegnato presso un centro di raccolta per il riciclo. Un corretto smaltimento e riciclo aiuta a proteggere le risorse naturali, la salute umana e l'ambiente.

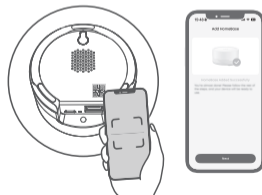
Per ulteriori informazioni sullo smaltimento e il riciclo, contattare il comune locale, il servizio di smaltimento o il negozio in cui è stato acquistato il prodotto.

本製品をセットアップする

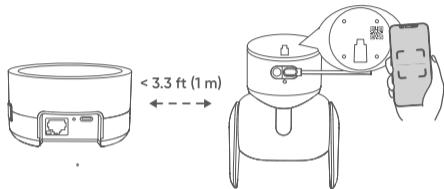
1. App Store (iOS機器) または Google Play (Android 機器) からEufyアプリをインストールし、アカウント登録をしてください。



2. HomeBase MiniのQRコードをスキャンして、アプリの指示に従ってデバイスを追加します。



3. 本製品の背面に印字してあるQRコードをスキャンします。



その他詳細

その他詳細についてはユーザーマニュアルをご確認ください。

1. セットアップ方法
2. ストレージオプション
3. 対応機器
4. 主な機能と設定

安全にご使用いただくために

本製品を使用する際には、以下の警告・注意事項を必ずお守りください。警告・注意事項に従わない場合、火事や火傷、感電、怪我等の重大な事故につながる恐れがあります。また、本書は大切に保管してください。

警告

誤った取扱いにより、使用者が死亡または重症を負う可能性がある場合に関する注意事項。

- 取扱説明書記載の方法でのみ使用すること。また、取扱説明書記載の付属品のみを使用すること。
- 本製品は玩具ではありません。お子様や監督が必要な方は、安全な使い方を指導・説明できる方の監視のもと使用すること。お子様や監督が必要な方の手の届かない安全な場所に保管すること。
- T8025 の推奨動作温度範囲 (-10°C ~ 45°C) を守って使用すること。
- T817L とアクセサリーの推奨動作温度範囲 (-10°C ~ 45°C) を守って使用すること。
- 充電器で充電する際は 0°C ~ 40°C で通気性の優れた室内で行うこと。
- 感電のリスクがあるため、本製品の入力ポートなどの通電部分を水濡れさせたり、濡れた手で取り扱わないこと。
- 本製品は完全防水ではありません。
製品本体または入力ポートに水気が付着している場合は、完全に乾かしてから使用すること。
- 感電、怪我につながる恐れがあるため、落雷発生時、本製品に触れないこと。
- 過熱を防ぐため、製品本体の通気孔を塞がず、周囲には常に十分なスペースを確保すること。
- 発熱や発火、感電につながる恐れがあるため、電源プラグやケーブルをコンセントの根元まで確実に差し込んで使用すること。また、差し込み口のゆるいコンセントには接続しないこと。
- ケーブルの取扱時には、以下の点を守ること。
 - 引っ張らない

- ・物で挟まない
- ・傷つけない
- ・束ねない
- ・電熱器具の近くに配線しない
- ・破損させない
- ・物を載せない
- ・端子を変形させない
- ・無理に差し込むと製品やケーブルが破損する恐れがあるため、ケーブルの端子の形状を確認して正しい向きで差し込むこと。
- ・火事や爆発、怪我につながる恐れがあるため、落下に十分注意して使用すること。落下等により大きな衝撃を与えた場合、直ちに使用を中止すること。
- ・火事や爆発、怪我につながる恐れがあるため、本製品を絶対に分解・改造・修理しないこと。
本製品の故障時は、弊社カスタマーサポートまでご連絡ください。
- ・火事や爆発、腐食、怪我につながる恐れがあるため、下記に該当する不具合がある場合は直ちに使用を中止すること。
 - ・破損、製品入出力ポートへの異物付着
 - ・変形、膨張、発煙、異臭、異音、異常発熱、液漏れ
 - ・通電異常
- ・火事や爆発、怪我につながる恐れがあるため、下記の場所で使用・保管しないこと。
 - ・過度に強い直射日光下、火気のある場所
 - ・熱がこもりやすい環境（毛布や布団の中、暖房器具のそばなど）
 - ・湿気やほこりの多い場所、水気のある場所
 - ・冷気があたる場所やエアコンの吹き出し口の近く
 - ・調理台やキッチンなど油や油煙にあたる場所

- ・電波と磁気の発生源となる場所、気圧が極端に低い場所
- ・日光、蛍光灯やその他、極端に明るい光源が直接カメラの視野に入る場所
- ・不安定な場所
- ・屋外設置時、積雪による落下の可能性があるため、製品本体に適切な防雪対策をすること。
- ・天井または壁への取り付け工事が正しく行われないと、落下や転倒、火事、感電につながる恐れがあるため、必ず以下の事項を守ること。
 - ・天井または壁の強度を確認し、十分な耐荷重があることを確認する
 - ・振動や衝撃が伝わる場所には設置しない
 - ・専門業者または十分な知識のある方が設置を行う
 - ・安全な足場を確保して設置を行う
 - ・設置時は本製品が落下しないよう、確実に固定する
 - ・付属品のアクセサリーを使用し、不適切な固定方法（両面テープ、簡易フックなど）は絶対に使用しない
 - ・ネジのゆるみや金具の劣化がないかを定期的に点検し、異常を発見した場合は、直ちに使用を中止し、再固定または交換する
 - ・ケーブルが吊り下げ部分に挟まれたり、引っ張られたりしないよう配線を整理する
- ・お子様がケーブルに絡まり、怪我や窒息する恐れがあるため、ケーブルはお子様の手の届かない場所（1メートル以上離れた場所）に置くこと。
- ・思わぬ事故や故障につながる恐れがあるため、本製品の上にものを載せないこと。
- ・ショートの原因となるため、入出力ポートにピンなどの金属類を差し込まないこと。また、金属製のネックレスやヘアピンなどと一緒に持ち運んだり保管しない。
- ・長期間使用しない場合は、本製品のプラグを抜くこと。
- ・怪我や重症につながる恐れがあるため、製品の付属品（取り付けネジやボルトなど）を誤って飲み込まないように、小さいお子様の手が届かない場所に置くこと。万が一飲み込んでしまった場合は、直ちに医師に相談すること。



高温注意

注意

誤った取扱いをした時に、使用者が損害を負う可能性が想定される内容及び物的損害の発生が想定される内容のご注意。

- 本製品の取り扱いには常に注意を払い、レンズに素手で触れないこと。
- 本製品のお手入れやメンテナンス・移動の際は、必ず電源をオフにし、充電機器をコンセントから抜くこと。また、本製品からすべての接続機器を取り外すこと。
- お手入れ時は、糸くずの出ない柔らかい布で優しく拭くこと。クリーニングに液体、気体、可燃性の洗浄剤を使用しないこと。
- レンズのコーティング材を損傷するため、洗浄剤でレンズを洗浄しないこと。
- 落下による怪我や床面の傷つきの恐れがあるため、本体を運ぶときはしっかり持ち、レンズには触れないこと。
- 故障の原因や、データの破損・消失につながる恐れがあるため、データ転送中に、接続機器の電源を切ったり、リセットしないこと。
- アプリの機能を利用する際に、アプリ内の注意事項を確認のうえ使用すること。
- 外部機器を接続する場合は、各機器の取扱説明書をよく読み、説明に従って接続すること。
- 製品の可動部に無理な力を加えないこと。



本製品の電源がオンの状態で microSD カードの抜き差しを行わないでください。



本製品を廃棄する際は、お住まいの自治体のルールに従ってください。

免責

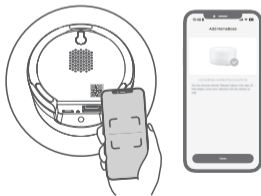
- 本製品にはガラス部品や精密部品が数多く使われています。輸送の際には、衝撃による故障防止のため、次のように取り扱ってください。
運送業者（宅配業者他）にご相談のうえ、衝撃が伝わらないように本製品の周囲を保護し、堅固なダンボール箱に入れ、精密機器であることを告げて輸送を依頼してください。
お客様が輸送の際に発生した故障に関する保証は一切できかねますので、予めご了承ください。
- 本製品は、全ての機器との接続動作を保証するものではありません。
- 配線を誤ったことによる損失、逸失利益等が発生した場合でも、いかなる責任も負いかねます。
- 本製品の使用または使用不能から生じる付随的な損害（記録内容の変化・消失、事業利益の損失、事業の中断など）に関して、当社は一切の責任を負いません。大切なデータは必ずバックアップを取ってください。
- 本製品の使用者は、本製品が使用される国・地域の法令を遵守し、職業倫理を守り、安全義務に留意するものとし、本製品の違法な目的での使用を固く禁じられています。当社は、いかなる場合においても、違反者の法的責任について一切の責任を負いません。
- 本製品は犯罪抑止を目的とした製品であり、犯罪防止、事故回避を保証するものではありません。また、個人情報取得を目的とした使用を意図したものではありません。本製品の使用中に発生した犯罪行為や事故などによるいかなる損害に対して、当社は一切の責任を負いかねますので、予めご了承ください。
- 本書の記載内容を守らないことにより生じた損害に関して、当社は一切の責任を負いません。

Het systeem instellen

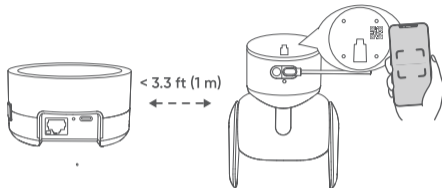
1. Download de nieuwste versie van de eufy-app.



2. Scan om de HomeBase toe te voegen aan de app.



3. Scan om de camera toe te voegen aan de app.



Meer informatie

Raadpleeg de online gebruikershandleiding voor:

1. Gedetailleerde installatiehandleiding
2. Opslagopties
3. Compatibele apparaten
4. Belangrijkste camerafuncties en instellingen

Belangrijke Veiligheidsinstructies

- De aanbevolen temperatuurbereik voor T817L en accessoires is -10°C tot 45°C. De USB-oplaadtemperatuur ligt tussen 0°C en 40°C.
- De aanbevolen temperatuurbereik voor T8025 en accessoires is -10°C tot 45°C.
- Tenzij specifiek aangegeven wordt dat het veilig is om dit te doen in de gebruikershandleiding of instructiehandleiding, gebruik de apparaten niet in een omgeving die de aanbevolen lage of hoge temperatuur overschrijdt.
- Tenzij specifiek aangegeven in de gebruikershandleiding of instructiehandleiding dat het veilig is om dit te doen, vermijd blootstelling van uw apparaten aan direct zonlicht of overdreven natte omgevingen.
- Gebruik het product niet anders dan in deze handleiding is beschreven om letsel of schade aan eigendommen te voorkomen.
- Gebruikers moeten zich houden aan de wetten en regels van de betreffende landen en regio's waar de apparatuur zich bevindt (wordt gebruikt), de professionele ethiek naleven, aandacht besteden aan veiligheidsverplichtingen, en het gebruik van onze producten of apparatuur voor illegale doeleinden strikt verboden. Ons bedrijf is onder geen enkele omstandigheid verantwoordelijk voor de wettelijke aansprakelijkheid van overtreders.
- Bij het opladen dienen de apparaten te worden geplaatst in een omgeving met een normale kamertemperatuur en goede ventilatie.
- Voor insteekbare apparatuur moet het stopcontact gemakkelijk toegankelijk zijn.
- ongeautoriseerde adapters kan gevaar veroorzaken en de Gebruiksvoorwaarden en garantiebepalingen schenden.

Kindveiligheid

- **DIT APPARAAT IS GEEN SPEELGOED.**
- Verstikkingsgevaar: Dit product bevat (of wordt geleverd met) kleine onderdelen, plastic elementen, kabels en onderdelen die verstikkingsgevaar kunnen

- veroorzaken. Houd je camera en de accessoires buiten bereik van kleine kinderen. Raadpleeg onmiddellijk een arts als kleine onderdelen worden ingeslikt.
- Verstikkingsgevaar: Kinderen raken VERSTIKT in koorden. Houd snoeren buiten het bereik van kinderen (op een afstand van meer dan 0,9 m).



Plaats of verwijder de MicroSD-kaart niet terwijl het apparaat is ingeschakeld.

Kennisgeving

Conformiteitsverklaring voor de EU



Dit product voldoet aan de EU-vereisten met betrekking tot radio-interferentie.

Hierbij verklaart Anker Innovations Limited dat dit apparaat voldoet aan de essentiële vereisten en andere relevante bepalingen van Richtlijn 2014/53/EU. De verklaring van conformiteit vindt u op de website: <https://support.eufy.com/s/articleRecommend?type=Download&secondType=doc>.

EU-informatie over RF-blootstelling

Het MPE-niveau (Maximum Permissible Exposure) is berekend op basis van een afstand van d=20 cm tussen het apparaat en het menselijk lichaam. Om te voldoen aan de vereisten voor blootstelling aan RF-straling, moet u producten gebruiken met een afstand van 20 cm tussen het apparaat en het menselijk lichaam. Frequentiebanden en vermogens als volgt:

Functie	Banden	Bediening Frequentie	Maximale zuigkracht
Wi-Fi voor T817L	2,4 GHz	2412 – 2472 MHz	18,64 dBm
Bluetooth voor T817L	2,4 GHz	2402-2480 MHz	7,41 dBm
Wi-Fi voor T8025	2,4 GHz	2412 – 2472 MHz	19,93 dBm
Sub-1G voor T8025	1 GHz	865,925-866,725 MHz	-0,22 dBm

De volgende importeur is de verantwoordelijke partij (alleen voor EU-zaken contact opnemen):
Anker Innovations Deutschland GmbH | Prinzenallee 15, 40549 Düsseldorf, Germany



Dit product is ontworpen en gefabriceerd met materialen en componenten van hoge kwaliteit die kunnen worden gerecycled en hergebruikt.



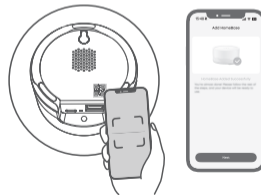
Dit symbool betekent dat dit product niet mag worden weggegooid als huishoudelijk afval en moet worden ingeleverd bij een daarvoor bestemd inzamelpunt voor recycling. Door dit product op de juiste manier te verwijderen en te recyclen, draagt u bij aan de bescherming van natuurlijke hulpbronnen, de gezondheid van de mens en het milieu. Neem voor meer informatie over de verwijdering en recycling van dit product contact op met uw gemeente, het afvalverwijderingsbedrijf of de winkel waar u dit product hebt gekocht.

Configuração do sistema

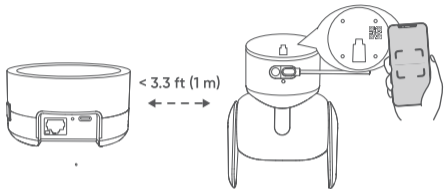
1. Baixe a versão mais recente do aplicativo eufy.



2. Escaneie para adicionar a HomeBase ao aplicativo.



3. Escaneie para adicionar a câmera ao aplicativo.



Saiba mais

Consulte o manual do utilizador online para:

1. Guia de instalação detalhado
2. Opções de armazenamento
3. Dispositivos compatíveis
4. Funções e definições principais da câmara

Instruções de Segurança Importantes

- A faixa de temperatura recomendada para T817L e acessórios é de -10°C a 45°C . A temperatura de carregamento USB é de 0°C a 40°C .
- A faixa de temperatura recomendada para T8025 e acessórios é de -10°C a 45°C .
- A menos que seja especificamente indicado como seguro no guia do usuário ou no manual de instruções, não utilize os dispositivos em um ambiente que exceda a temperatura baixa ou alta recomendada.
- A menos que seja especificamente indicado como seguro no guia do usuário ou manual de instruções, evite expor seus dispositivos à luz solar direta ou ambientes excessivamente úmidos.
- Não utilize o produto de forma diferente da descrita neste documento para evitar lesões ou danos materiais.
- Os usuários devem cumprir as leis e regulamentações dos países e regiões correspondentes onde o equipamento está localizado (em uso), respeitar a ética profissional, observar as obrigações de segurança e é estritamente proibido o uso de nossos produtos ou equipamentos para qualquer finalidade ilegal. Em nenhuma circunstância será a nossa empresa responsável por qualquer responsabilidade legal dos infratores.
- Ao carregar, coloque os dispositivos em um ambiente que tenha uma temperatura ambiente normal e boa ventilação.
- Para equipamentos plugáveis, a tomada de saída deve ser facilmente acessível.
- Utilize somente os adaptadores fornecidos pelo fabricante. O uso de adaptadores não autorizados pode causar perigo e violar o artigo de Termos de Uso e garantia.

Segurança infantil

- **ESTE DISPOSITIVO NÃO É UM BRINQUEDO.**
- Risco de asfixia: Este produto contém (ou vem com) pequenas partes, elementos de plástico,

cabos e partes que podem causar riscos de asfixia. Mantenha sua câmera e seus acessórios fora do alcance de crianças pequenas. Consultar imediatamente um médico em caso de ingestão de peças pequenas.

- Perigo de estrangulamento: as crianças se ENFORCAM em cordas. Mantenha os cabos fora do alcance das crianças (mais de 3 pés/0,9 m de distância).



Não insira nem remova o cartão MicroSD enquanto o dispositivo estiver ligado.

Aviso

Declaração de Conformidade da UE



Este produto cumpre as normas de interferências de rádio da Comunidade Europeia.

Por este meio, a Anker Innovations Limited declara que este dispositivo está em conformidade com os requisitos essenciais e outras disposições relevantes da Diretiva 2014/53/UE. Para consultar a declaração de conformidade, visite o site: <https://support.eufy.com/s/article/Recommend?type=Download&secondType=doc>.

Informações da UE sobre Exposição a RF

O nível de Exposição Máxima Admissível (MPE - Maximum Permissible Exposure) foi calculado com base numa distância de $d=20$ cm entre o dispositivo e o corpo humano. Para manter a conformidade com os requisitos de exposição a RF, utilize produtos que mantenham uma distância de 20 cm entre o dispositivo e o corpo humano. As faixas de frequência e a potência são as indicadas abaixo:

41 PT

Função	Bandas	Operação Frequência	Potência máxima
Wi-Fi para T817L	2,4 GHz	2412-2472 MHz	18,64 dBm
Bluetooth para T817L	2,4 GHz	2402-2480 MHz	7,41 dBm
Wi-Fi para T8025	2,4 GHz	2412-2472 MHz	19,93 dBm
Sub-1G para T8025	1 GHz	865,925-866,725 MHz	-0,22 dBm

O importador seguinte é a entidade responsável (contacte apenas para questões no âmbito da UE):

Anker Innovations Deutschland GmbH | Prinzenallee 15, 40549 Düsseldorf, Germany



Este produto foi concebido e fabricado com materiais e componentes de alta qualidade que podem ser reciclados e reutilizados.



Este símbolo significa que o produto não deve ser descartado como lixo doméstico e deve ser entregue numa instalação de recolha apropriada para reciclagem. A eliminação e a reciclagem corretas ajudam a proteger os recursos naturais, a saúde humana e o ambiente. Para obter mais informações sobre a eliminação e a reciclagem deste produto, contacte o seu município, os serviços de eliminação ou o local de compra do produto.

Declaração ANATEL:

Este equipamento não tem direito à proteção contra interferência prejudicial e não pode causar interferência em sistemas devidamente autorizados. Para maiores informações, consulte o site da ANATEL: www.gov.br/anatel/pt-br

PT 42

إشعار

إعلان المطابقة للاتحاد الأوروبي



يتوافق هذا المنتج مع متطلبات التداخل اللاسلكي الخاصة بالاتحاد الأوروبي.

يتوافق هذا المنتج مع متطلبات التداخل اللاسلكي الخاصة بالاتحاد الأوروبي. تقر شركة Anker Innovations Limited بموجبه بأن هذا الجهاز متوافق مع المتطلبات الأساسية والأحكام الأخرى ذات الصلة بالتوجيه EU/2014/53. للاطلاع على إعلان المطابقة، يُرجى زيارة الموقع الإلكتروني: <https://support.eufy.com/s/article/Recommend?type=Download&secondType=doc>.

بيان الامتثال للوائح أمن المنتجات والبنية التحتية للاتصالات (PSTI) في المملكة المتحدة

تقر شركة Anker Innovations Limited بموجبه بأن هذا الجهاز متوافق مع لوائح أمن المنتجات والبنية التحتية للاتصالات (المتطلبات الأمنية للمنتجات ذات الصلة القابلة للتوصيل) لعام 2023.

معلومات عن التعرض للترددات الراديوية في الاتحاد الأوروبي

تم حساب مستوى أقصى تعرض مسموح به (MPE) بناءً على مسافة $d = 20$ سم بين الجهاز وجسم الإنسان. لضمان الامتثال لمتطلبات التعرض للترددات اللاسلكية، استخدم المنتجات التي تحافظ على مسافة 20 سم بين الجهاز والجسم البشري. النطاقات الترددية والطاقة كالتالي:

الحد الأقصى للطاقة	التشغيل التردد	النطاقات	الوظيفة
18.64 ديسيبل مللي واط	2412-2472 ميغاهرتز	2.4 جيجاهرتز	Wi-Fi في جهاز T817L
7.41 ديسيبل ميلي واط	2402-2480 ميغاهرتز	2.4 جيجاهرتز	Bluetooth في T817L
19.93 ديسيبل ميلي واط	2412-2472 ميغاهرتز	2.4 جيجاهرتز	Wi-Fi في جهاز T8025
-0.22 ديسيبل ميلي واط	865.925-866.725 ميغاهيرتز	1 جيجا هرتز	أقل من 1G لـ T8025

المستورد التالي هو الطرف المسؤول (يُرجى التواصل معه في المسائل المتعلقة بالاتحاد الأوروبي فقط):
Anker Innovations Deutschland GmbH | Prinzenallee 15, 40549 Düsseldorf, Germany



تم تصميم هذا المنتج وتصنيعه باستخدام مواد ومكونات عالية الجودة يمكن إعادة تدويرها وإعادة استخدامها.



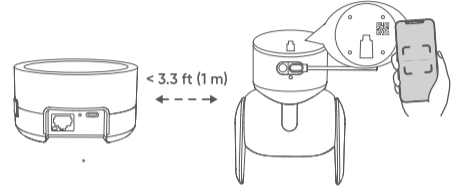
يعني هذا الرمز أنه يجب عدم التخلص من المنتج مثل النفايات المنزلية، بل يجب تسليمه لمنشأة تجميع ملائمة لإعادة تدويره. ويساعد التخلص المناسب من المنتج وإعادة تدويره بشكل صحيح على حماية الموارد الطبيعية وصحة الإنسان والبيئة. لمزيد من المعلومات عن التخلص من هذا المنتج وإعادة تدويره، تواصل مع البلدية المحلية لك أو خدمة التخلص من النفايات أو المتجر الذي اشترت منه هذا المنتج.

جهة الترجمة: شركة GLODOM LANGUAGE SOLUTIONS CO., LTD

عنوان مقر العمل: Area A-2, 4/F, Building B2, Digital Technology Park, Gaoxinnan 7th Road, High-Tech Industrial Park, Nanshan District, Shenzhen City, Guangdong Province, China

الهاتف: +86 (755) 4888 2399

البريد الإلكتروني: shenzhen@glodomtec.com



تعليمات مهمة للسلامة

- يتراوح نطاق درجة الحرارة الموصى به لجهاز T817L من 10- درجة مئوية إلى 45 درجة مئوية. درجة حرارة شحن USB هي 0 درجة مئوية إلى 40 درجة مئوية.
- يتراوح نطاق درجة الحرارة الموصى به لجهاز T8025 من 10- درجة مئوية إلى 45 درجة مئوية.
- تجنب استخدام الأجهزة في بيئة تتجاوز درجة الحرارة المنخفضة أو المرتفعة الموصى بهما، ما لم تتم الإشارة صراحةً في دليل المستخدم أو دليل التعليمات إلى أنه من الأمان القيام بذلك.
- تجنب تعريض أجهزةك لأشعة الشمس المباشرة أو البيئات الرطبة زيادة عن اللازم، ما لم تتم الإشارة صراحةً في دليل المستخدم أو دليل التعليمات إلى أنه من الأمان القيام بذلك.
- يحظر استخدام المنتج بأي طريقة أخرى بخلاف تلك الموضحة هنا لتجنب الإصابة الشخصية أو تلف الممتلكات.
- يجب على المستخدمين الامتثال للقوانين واللوائح المعمول بها في البلدان والمناطق التي توجد (تستخدم) بها المعدات، والالتزام بالأخلاقيات المهنية، والاهتمام بالتزامات السلامة، ومنع استخدام منتجاتنا أو معداتنا بشكل صارم لأي غرض غير قانوني. لن نتحمل شركتنا أي مسؤولية قانونية للمخالفين تحت أي ظرف من الظروف.
- عند الشحن، ضع الأجهزة في بيئة بدرجة حرارة الغرفة العادية وتهويتها جيدة.
- فيما يتعلق بالمعدات القابلة التي تُوصَل بالكهرباء، يجب أن يكون منفذ المقيس يسهل الوصول إليه.
- استخدم فقط المحولات التي توفرها الشركة المصنعة. استخدام المحولات غير المصرح بها قد يتسبب في خطر وينتهك بنود الاستخدام ومادة الضمان.

الأمان الطفولي

- هذا الجهاز ليس لعبة.
- **خطر الاختناق:** يحتوي هذا المنتج (أو يأتي مع) أجزاء صغيرة، عناصر بلاستيكية، كابلات، وأجزاء قد تسبب خطر الاختناق. احتفظ بكاميرتك وملحقاتها بعيداً عن متناول الأطفال الصغار. استشر الطبيب على الفور في حال ابتلاع أي من الأجزاء الصغيرة.
- **خطر الاختناق:** تعرض الطفل للخنق بالأسلاك. أبعد الأسلاك عن متناول الأطفال (مسافة أكثر من متر واحد / 3 أقدام).



لا تقم بإدخال أو إزالة بطاقة MicroSD أثناء تشغيل الجهاز.

مزيد من المعلومات

يرجى الرجوع إلى دليل المستخدم عبر الإنترنت للحصول على:

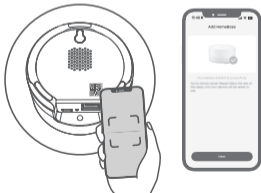
1. دليل التثبيت المفصل
2. خيارات التخزين
3. الأجهزة المتوافقة
4. الوظائف والإعدادات الأساسية للكاميرا

إعداد النظام

1. قم بتنزيل أحدث نسخة من تطبيق eufy.



2. امسح رمزًا لإضافة قاعدة HomeBase إلى التطبيق.



Customer Service



12-month limited warranty
12-monatige eingeschränkte Garantie
Garantía limitada de 12 meses
Garantie limitée de 12 mois
通常保証 18 ヶ月 (延長あり)

12 mesi di garanzia limitata
12-maanden beperkte garantie
12 meses de garantia limitada

ضمان محدود مدته 12 شهرًا



(US) +1 (800) 988-7973
(UK) +44 (0) 1604 936 200
(DE) +49 (0) 69 9579 7960
(中国) +86 400 0550 036
(日本) 03 4455 7823

(Egypt) +20 8000 000 826
(UAE) +971 8000 320 817
(Kuwait) +965 22069086
(Saudi Arabia) +966 8008 500 030



support@eufy.com
uk.support@eufy.com (UK)
support@anker.com (日本)

ie.support@eufy.com (IE)
support.meas@eufy.com (MEA)



@EufyOfficial



@EufyOfficial



@EufyOfficial

