

# eufy

©Anker Innovations Limited. All rights reserved, registered in the United States and other countries.  
Anker Innovations Limited  
Unit 56, 8th Floor, Tower 2, Admiralty Centre, 18 Harcourt Road, Hong Kong

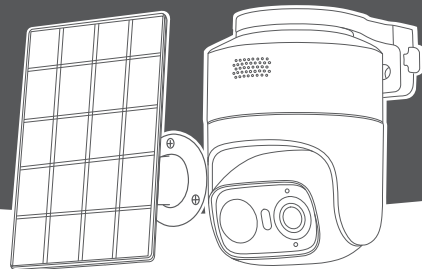


Model : T814X  
51005006352\_V1

# eufy

## eufyCam C37 with Solar Panel

### Quick Start Guide



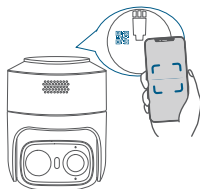
[Video](#) | [User Guide](#) | [Support](#) | [App Download](#)

## 3 Steps to Get Started

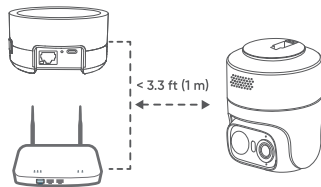
1. Download the latest version of eufy app.



2. Scan to add the camera to the app.



3. Connect the camera to your router or existing HomeBase.



## Important Safety Instructions

- The recommended temperature range for T814X is  $-10^{\circ}\text{C}$  to  $45^{\circ}\text{C}$ . The USB charging temperature is  $0^{\circ}\text{C}$  to  $45^{\circ}\text{C}$ . The solar panel charging temperature is  $-10^{\circ}\text{C}$  to  $45^{\circ}\text{C}$ .  
Note: Actual operating temperature may vary by  $\pm 2^{\circ}\text{C}$  depending on the environmental conditions.
- Unless specifically indicated that it is safe to do so in the user guide or instruction manual, do not use the devices in an environment that exceeds the recommended low or high temperature.
- Unless specifically indicated that it is safe to do so in the user guide or instruction manual, avoid exposing your devices to direct sunshine or excessively wet environments.
- Do not use the product in any way other than described herein in order to avoid personal injury or property damage.
- Users should comply with the laws and regulations of the corresponding countries and regions where the equipment is located (used), abide by professional ethics, pay attention to safety obligations, and strictly prohibit the use of our products or equipment for any illegal purposes. Our company will not be responsible for any violators' legal liability under any circumstances.
- When charging, place the devices in an environment that has a normal room temperature and good ventilation.



Do not insert or remove the MicroSD card while the device is powered on.

## Warning

- Replacing a battery with an incorrect type may bypass safeguards and create danger;
- Disposal of the battery in a fire or a hot oven or other source of significant heat, or mechanically crushing, or cutting of the battery, may result in an explosion or leakage of flammable liquids or gases;
- Leaving the battery in an extremely hot environment may result in an explosion or leakage of flammable liquids or gases;
- Subjecting the battery to extremely low air pressure may result in an explosion or leakage of flammable liquids or gases.

## Child Safety

- THIS DEVICE IS NOT A TOY.**
- Choking Hazard:** This product contains (or comes with) small parts, plastic elements, cables, and parts that may cause choking hazards. Keep your camera and its accessories out of the reach of small children. Consult a physician immediately if small parts are swallowed.
- Strangulation Hazard:** Children get strangled in cords. Keep cords out of the reach of children (more than 0.9 m away).

## Notice

### EU Declaration of Conformity



This product complies with the radio interference requirements of the European Community.

Hereby, Anker Innovations Limited declares that this device is in compliance with the essential requirements and other relevant provisions of Directive 2014/53/EU. For the declaration of conformity, visit the website: <https://support.eufy.com/s/article/Recommend?type=Download&secondType=doc>.

### UK PSTI Statement

Hereby, Anker Innovations Limited declares that this device is in compliance with The Product Security and Telecommunications Infrastructure (Security Requirements for Relevant Connectable Products) Regulations 2023. For the Statement of Compliance, visit the website <https://www.eufy.com/uk/psti-related>.

### EU RF Exposure Information

The Maximum Permissible Exposure (MPE) level has been calculated based on a distance of  $d=20$  cm between the device and the human body. To maintain compliance with RF exposure requirements, use products that maintain a 20cm distance between the device and human body.

Frequency bands and power are as below:

Function	Bands	Operation Frequency	Maximum Power
Wi-Fi for T814X	2.4GHz	2412-2472 MHz	18.26 dBm
Wi-Fi for T8025	2.4GHz	2412-2472 MHz	19.93 dBm

The following importer is the responsible party (contact for EU matters only): Anker Innovations Deutschland GmbH | Prinzenallee 15, 40549 Düsseldorf, Germany



This product is designed and manufactured with high quality materials and components, which can be recycled and reused.



This symbol means the product must not be discarded as household waste, and should be delivered to an appropriate collection facility for recycling. Proper disposal and recycling helps protect natural resources, human health and the environment. For more information on disposal and recycling of this product, contact your local municipality, disposal service, or the shop where you bought this product.

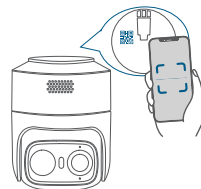
# DE

## 3 Schritte für den Einstieg

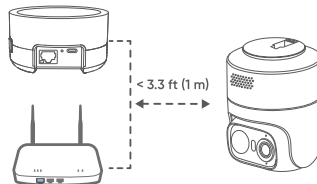
1. Laden Sie die neueste Version der eufy-App herunter.



2. Scannen Sie den Scan, um die Kamera zur App hinzuzufügen.



3. Schließen Sie die Kamera an Ihren Router oder Ihre vorhandene HomeBase an.



## Wichtige Sicherheitshinweise

- Der empfohlene Temperaturbereich für T814X liegt zwischen -10 °C und 45 °C. Die USB-Ladetemperatur liegt zwischen 0 °C und 45 °C. Die Ladetemperatur des Solarpanels liegt zwischen -10°C und 45°C. Hinweis: Die tatsächliche Betriebstemperatur kann je nach Umgebungsbedingungen um  $\pm 2^{\circ}\text{C}$  variieren.
- Sofern in der Bedienungsanleitung oder im Handbuch nicht ausdrücklich angegeben wird, dass es sicher ist, sollten die Geräte nicht in einer Umgebung verwendet werden, die die empfohlene niedrige oder hohe Temperatur überschreitet.
- Sofern in der Bedienungsanleitung oder im Handbuch nicht ausdrücklich angegeben wird, dass es sicher ist, vermeiden Sie es, Ihre Geräte direktem Sonnenlicht oder übermäßig feuchten Umgebungen auszusetzen.
- Verwenden Sie das Produkt nicht anders als hier beschrieben, um Personen- oder Sachschäden zu vermeiden.
- Die Benutzer sollten die Gesetze und Vorschriften der jeweiligen Länder und Regionen, in denen sich die Geräte befinden (und verwendet werden), beachten, die Berufsethik einhalten, auf die Sicherheitsvorschriften achten und die Verwendung unserer Produkte oder Geräte für illegale Zwecke strengstens untersagen. Unser Unternehmen übernimmt unter keinen Umständen die rechtliche Haftung für Verstöße.
- Beim Aufladen sollten die Geräte in einer Umgebung mit normaler Raumtemperatur und guter Belüftung platziert werden.



Legen Sie die MicroSD-Karte nicht ein und entfernen Sie sie nicht, während das Gerät eingeschaltet ist.

## Warnung

- Wird der Akku durch einen falschen Typ ersetzt, können Sicherheitsvorkehrungen umgangen werden und Gefahren entstehen;
- Die Entsorgung der Batterie durch Verbrennen in einem Feuer oder einem heißen Ofen oder einer anderen Quelle signifikanter Hitze oder durch mechanisches Zerquetschen oder Schneiden der Batterie kann zu einer Explosion oder zum Austreten von brennbaren Flüssigkeiten oder Gasen führen;
- Das Verlassen der Batterie in einer extrem heißen Umgebung kann zu einer Explosion oder zum Auslaufen von entflammbaren Flüssigkeiten oder Gasen führen;
- Das Aussetzen der Batterie extrem niedrigem Luftdruck kann zu einer Explosion oder Leckage von brennbaren Flüssigkeiten oder Gasen führen.

## Kindersicherheit

- **DIES IST KEIN SPIELZEUGGERÄT.**
- **Erstickungsgefahr:** Dieses Produkt enthält (oder kommt mit) kleinen Teilen, Kunststoffelementen, Kabeln und Teilen, die Erstickungsgefahren verursachen können.

können. Halten Sie Ihre Kamera und ihr Zubehör außerhalb der Reichweite von kleinen Kindern. Konsultieren Sie sofort einen Arzt, wenn kleine Teile verschluckt werden.

- **Strangulationsgefahr:** Kinder können sich mit Kabeln STRANGULIEREN. Halten Sie die Kabel außerhalb der Reichweite von Kindern (mindestens 0,9 m Abstand).

## Hinweis

### EU-Konformitätserklärung



Dieses Produkt entspricht den Funkstöranforderungen der Europäischen Gemeinschaft.

Anker Innovations Limited erklärt hiermit, dass dieses Gerät die grundlegenden Anforderungen und anderen relevanten Bestimmungen der Richtlinie 2014/53/ EU erfüllt. Für die Konformitätserklärung besuche bitte die Webseite: <https://support.eufy.com/s/article/Recommend?type=Download&secondType=doc>.

### EU RF-Expositionsinformationen

Die maximal zulässige Exposition (MPE) wurde basierend auf einem Abstand von  $d = 20$  cm zwischen dem Gerät und dem menschlichen Körper berechnet. Um die Einhaltung der RF-Expositionsanforderungen zu gewährleisten, verwenden Sie Produkte, die einen Abstand von 20 cm zwischen dem Gerät und dem menschlichen Körper aufrechterhalten.

Die Frequenzbänder und Leistung sind wie folgt:

Funktion	Bänder	Betriebsfrequenz	Maximale Leistung
Wi-Fi für T814X	2,4 GHz	2.412 bis 2.472MHz	18,26 dBm
Wi-Fi für T8025	2,4 GHz	2.412 bis 2.472MHz	19,93 dBm

Der folgende Importeur ist verantwortlich (nur für EU-Belager):

Anker Innovations Deutschland GmbH | Prinzenallee 15, 40549 Düsseldorf, Germany



Dieses Produkt besteht aus hochwertigen Materialien und Komponenten, die recycelt und wiederverwendet werden können.



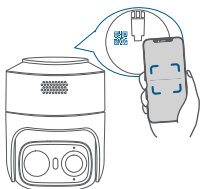
Dieses Symbol besagt, dass das Produkt nicht über den Hausmüll entsorgt werden darf, sondern bei der entsprechenden Sammelstelle für das Recycling abgegeben werden muss. Durch fachgerechtes Entsorgen und Recyceln werden natürliche Ressourcen, die Gesundheit und die Umwelt geschützt. Weitere Informationen zu Entsorgung und Recycling des Produkts erhalten Sie von der zuständigen Kommune, dem Entsorgungsdienst oder dem Geschäft, in dem dieses Produkt gekauft wurde.

## 3 pasos para empezar

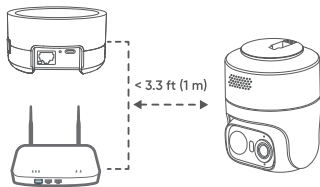
1. Descargue la última versión de la aplicación eufy.



2. Escanee para agregar la cámara a la aplicación.



3. Conecte la cámara a su enrutador o HomeBase existente.



## Instrucciones importantes de seguridad

- El rango de temperatura recomendado para T814X es de  $-10^{\circ}\text{C}$  a  $45^{\circ}\text{C}$ . La temperatura de carga USB es de  $0^{\circ}\text{C}$  a  $45^{\circ}\text{C}$ . La temperatura de carga del panel solar es de  $-10^{\circ}\text{C}$  a  $45^{\circ}\text{C}$ .  
Nota: La temperatura de funcionamiento real puede variar en  $\pm 2^{\circ}\text{C}$  dependiendo de las condiciones ambientales.
- A menos que se indique específicamente que es seguro hacerlo en la guía del usuario o manual de instrucciones, no utilice los dispositivos en un entorno que exceda la temperatura baja o alta recomendada.
- A menos que se indique específicamente que es seguro hacerlo en la guía del usuario o manual de instrucciones, evite exponer sus dispositivos a la luz solar directa o a entornos excesivamente húmedos.
- No utilice el producto de ninguna forma distinta a la descrita en este documento para evitar lesiones personales o daños materiales.
- Los usuarios deben cumplir con las leyes y regulaciones de los países y regiones correspondientes donde se encuentra (utiliza) el equipo, respetar la ética profesional, prestar atención a las obligaciones de seguridad y prohibir estrictamente el uso de nuestros productos o equipos para cualquier propósito ilegal. Nuestra empresa no será responsable bajo ninguna circunstancia de la responsabilidad legal de los infractores.
- Durante la carga, coloque los dispositivos en un ambiente que tenga una temperatura normal de la habitación y una buena ventilación.



No inserte ni extraiga la tarjeta MicroSD mientras el dispositivo esté encendido.

## Advertencia

- Sustituir una batería por un tipo incorrecto puede anular las protecciones y crear peligro;
- Arrojar una batería al fuego o a un horno caliente, o aplastarla o cortarla mecánicamente, lo que puede provocar una explosión;
- Dejar una batería en un entorno de temperatura extremadamente alta que pueda provocar una explosión o la fuga de líquido o gas inflamable;
- Una batería sometida a una presión de aire extremadamente baja que puede provocar una explosión o la fuga de líquido o gas inflamable.

## Seguridad infantil

- ESTE DISPOSITIVO NO ES UN JUGUETE.**
- Riesgo de asfixia: Este producto contiene (o viene con) partes pequeñas, elementos de plástico, cables y partes que pueden causar riesgos de asfixia. Mantenga su cámara y sus accesorios fuera del alcance de los niños pequeños. Consulte a un médico inmediatamente si se tragan piezas pequeñas.
- Peligro de estrangulamiento:** Los niños pueden sufrir ESTRANGULAMIENTO debido a los cables. Mantenga los cables fuera del alcance de los niños (a

más de 0,9 m de distancia).

## Aviso

### Declaración de conformidad de la UE



Este producto cumple con los requisitos en materia de radiointerferencias de la Comunidad Europea.

Por la presente, Anker Innovations Limited declara que este dispositivo cumple con los requisitos esenciales y otras disposiciones pertinentes de la Directiva 2014/53/UE. Para consultar la declaración de conformidad, visite el sitio web: <https://support.eufy.com/s/article/Recommend?type=Download&secondType=doc>.

### Información sobre la exposición a RF de la UE

El nivel máximo de exposición permisible (MEP) se ha calculado en función de una distancia de  $d = 20$  cm entre el dispositivo y el cuerpo humano. Para asegurarse de cumplir con los requisitos de exposición a RF, se recomienda utilizar productos que mantengan una distancia de 20 cm entre el dispositivo y el cuerpo humano.

Las bandas de frecuencia y de potencia son las siguientes:

Función	Bandas	Frecuencia de funcionamiento	Potencia máxima
Wi-Fi para T814X	2,4GHz	2412-2472 MHz	18,26 dBm
Wi-Fi para T8025	2,4GHz	2412-2472 MHz	19,93 dBm

El siguiente importador es la parte responsable (contacto solo para la UE): Anker Innovations Deutschland GmbH | Prinzenallee 15, 40549 Düsseldorf, Germany



Este producto se ha diseñado y fabricado con materiales y componentes de alta calidad que pueden reciclarse y reutilizarse.



Este símbolo significa que el producto no debe desecharse como residuo doméstico y debe entregarse a un centro de recogida adecuado para su reciclaje. La eliminación y el reciclaje adecuados ayudan a proteger los recursos naturales, la salud de las personas y el medio ambiente. Para obtener más información acerca de la eliminación y el reciclaje de este producto, póngase en contacto con su municipio local, el servicio de retirada de desechos o la tienda donde compró el producto.

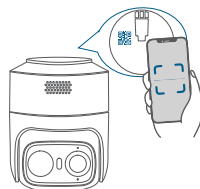
FR

## 3 étapes pour commencer

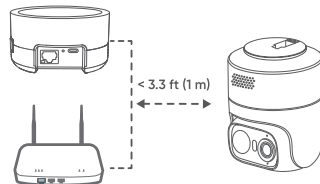
1. Téléchargez la dernière version de l'application eufy.



2. Scannez pour ajouter l'appareil photo à l'application.



3. Connectez la caméra à votre routeur ou à votre HomeBase existante.



## Consignes de sécurité importantes

- La plage de température recommandée pour le T814X est de -10°C à 45°C. La température de charge USB est de 0°C à 45°C. La température de charge des panneaux solaires est de -10°C à 45°C.  
Remarque : La température de fonctionnement réelle peut varier de  $\pm 2^\circ\text{C}$  en fonction des conditions environnementales.
- Sauf indication contraire dans le guide d'utilisation ou le manuel d'instructions, ne pas utiliser les appareils dans un environnement où la température dépasse les limites minimales ou maximales recommandées.
- Sauf indication contraire dans le guide de l'utilisateur ou le manuel d'instructions, éviter d'exposer les appareils à la lumière directe du soleil ou à des environnements excessivement humides.
- Ne pas utiliser le produit d'une manière autre que celle décrite dans le présent document afin d'éviter toute blessure corporelle ou tout dommage matériel.
- Les utilisateurs doivent se conformer aux lois et réglementations des pays et régions où l'équipement est situé (ou utilisé), respecter l'éthique professionnelle, être attentifs aux obligations de sécurité et s'interdire strictement l'utilisation de nos produits ou équipements à des fins illégales. Notre société ne saurait en aucun cas être tenue responsable des obligations légales des contrevenants.
- Lors du chargement, placer les appareils dans un environnement à température ambiante normale et bien ventilé.



N'insérez pas et ne retirez pas la carte MicroSD lorsque l'appareil est sous tension.

## Avertissement

- Le remplacement d'une batterie par une autre d'un type incorrect peut empêcher le bon fonctionnement des mesures de sécurité et créer un risque.
- Placer la batterie dans un feu, un four chaud ou toute autre source de chaleur importante, l'écraser mécaniquement ou la couper peut entraîner une explosion ou une fuite de liquides ou de gaz inflammables.
- Laisser la batterie dans un environnement extrêmement chaud peut entraîner une explosion ou une fuite de liquides ou de gaz inflammables.
- Exposer la batterie à une pression atmosphérique extrêmement basse peut entraîner une explosion ou une fuite de liquides ou de gaz inflammables.

## Sécurité des enfants

- **CET APPAREIL N'EST PAS UN JOUET.**
- **Risque d'étouffement :** Ce produit, ou le contenu de sa boîte, contient des petites pièces, des éléments en plastique, des câbles et des pièces pouvant présenter un risque d'étouffement. Tenir l'appareil photo et ses accessoires hors de portée des jeunes enfants. Consulter immédiatement un médecin si de petites pièces ont été ingérées.

- **Risque d'étranglement :** Les enfants peuvent s'étrangler avec les cordons. Gardez les cordons hors de portée des enfants (à plus de 0,9 m de distance).

## Avis

### Déclaration UE de conformité



Ce produit est conforme aux exigences en matière d'interférences radio de la Communauté européenne.

Anker Innovations Limited déclare par le présent document que cet appareil est conforme aux exigences essentielles et aux autres dispositions pertinentes de la directive 2014/53/EU. Pour consulter la déclaration de conformité, visitez le site Web suivant : <https://support.eufy.com/s/article/Recommend?type=Download&secondType=doc>.

### Informations sur l'exposition aux RF dans l'UE

La limite d'exposition maximale autorisée (norme MPE) a été calculée sur la base d'une distance de 20 centimètres entre l'appareil et le corps. Pour maintenir la conformité aux exigences d'exposition aux RF, utilisez des produits qui maintiennent une distance de 20 cm entre le dispositif et le corps humain.

Bandes de fréquences et puissance comme ci-dessous :

Fonction	Bandes	Fréquence de fonctionnement	Puissance maximale
Wi-Fi pour T814X	2,4 GHz	2412-2472 MHz	18,26 dBm
Wi-Fi pour T8025	2,4 GHz	2412-2472 MHz	19,93 dBm

L'importateur suivant est la partie responsable (contact pour les questions européennes uniquement):

Anker Innovations Deutschland GmbH | Prinzenallee 15, 40549 Düsseldorf, Germany



Ce produit a été conçu et fabriqué avec des matériaux et composants de haute qualité, qui peuvent être recyclés et réutilisés.



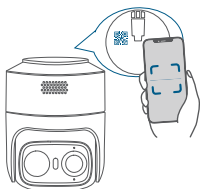
Ce symbole signifie que le produit ne doit pas être jeté avec les déchets ménagers et qu'il doit être remis à un centre de collecte approprié à des fins de recyclage. Une élimination et un recyclage appropriés contribuent à protéger les ressources naturelles, la santé humaine et l'environnement. Pour en savoir plus sur l'élimination et le recyclage de ce produit, contactez votre municipalité, le service d'élimination des déchets ou le magasin où vous avez acheté ce produit.

## 3 passaggi per iniziare

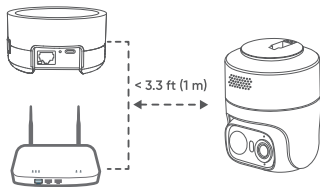
1. Scarica l'ultima versione dell'app eufy.



2. Scansiona per aggiungere la fotocamera all'app.



3. Collega la telecamera al router o alla HomeBase esistente.



## Istruzioni per la sicurezza

- L'intervallo di temperatura consigliato per T814X è compreso tra  $-10^{\circ}\text{C}$  e  $45^{\circ}\text{C}$ . La temperatura di ricarica USB è compresa tra  $0^{\circ}\text{C}$  e  $45^{\circ}\text{C}$ . La temperatura di ricarica del pannello solare è compresa tra  $-10^{\circ}\text{C}$  e  $45^{\circ}\text{C}$ .  
Nota: la temperatura di funzionamento effettiva può variare di  $\pm 2^{\circ}\text{C}$  a seconda delle condizioni ambientali.
- A meno che non sia specificamente indicato come sicuro da fare nella guida dell'utente o nel manuale di istruzioni, non utilizzare i dispositivi in un ambiente che supera la temperatura bassa o alta raccomandata.
- A meno che non sia specificamente indicato come sicuro da fare nella guida utente o nel manuale di istruzioni, evitare di esporre i propri dispositivi alla luce diretta del sole o ad ambienti eccessivamente umidi.
- Non utilizzare il prodotto in modi diversi da quanto qui descritto al fine di evitare lesioni personali o materiali.
- Gli utenti devono rispettare le leggi e le normative dei paesi e delle regioni in cui si trova (utilizzata) l'apparecchiatura, attenersi all'etica professionale, prestare attenzione agli obblighi di sicurezza e vietare severamente l'uso dei nostri prodotti o apparecchiature per scopi illegali. La responsabilità legale dei trasgressori non potrà essere in alcun caso attribuita alla nostra azienda.
- Durante la ricarica, posizionare i dispositivi in un ambiente con una temperatura ambiente normale e una buona ventilazione.



Non inserire o rimuovere la scheda MicroSD mentre il dispositivo è acceso.

## Avvertenza

- La sostituzione di una batteria con una di tipo errato può aggirare le misure di sicurezza e creare pericolo;
- Lo smaltimento della batteria in un incendio o in un forno caldo o in altre fonti di calore significative, o la frantumazione meccanica o il taglio della batteria, può causare un'esplosione o una fuoriuscita di liquidi o gas infiammabili;
- Lasciare la batteria in un ambiente estremamente caldo può causare un'esplosione o la fuoriuscita di liquidi o gas infiammabili;
- Sottoporre la batteria a una pressione dell'aria estremamente bassa potrebbe causare un'esplosione o una perdita di liquidi o gas infiammabili.

## Sicurezza dei bambini

- **QUESTO DISPOSITIVO NON È UN GIOCATTOLO.**
- **Pericolo di soffocamento:** Questo prodotto contiene (o viene fornito con) piccole parti, elementi in plastica, cavi e parti che possono causare pericoli di soffocamento. Tieni la tua fotocamera e i suoi accessori fuori dalla portata dei bambini piccoli. Consultare immediatamente un medico se si inghiottono piccole parti.
- **Pericolo di strangolamento:** i bambini rimangono strangolati con le corde.

Tenere i cavi fuori dalla portata dei bambini (a più di 0,9 m di distanza).

## Avviso

### Dichiarazione di conformità UE



Questo prodotto è conforme ai requisiti della Comunità europea relativi alle interferenze radio.

Con il presente documento, Anker Innovations Limited dichiara che questo dispositivo è conforme ai requisiti fondamentali e alle altre disposizioni correlate previste dalla direttiva 2014/53/UE. Per la dichiarazione di conformità, visitare il sito web: <https://support.eufy.com/s/articleRecommend?type=DownLoad&secondType=doc>.

### Informazioni sull'esposizione alle RF nell'UE

Il livello di esposizione massima consentita (MPE) è stato calcolato sulla base di una distanza di 20 cm tra il dispositivo e il corpo umano. Per essere conformi ai requisiti di esposizione alle RF, utilizzare prodotti che mantengano una distanza di 20 cm tra il dispositivo e il corpo umano.

Di seguito sono riportate le bande di frequenza e la potenza:

Funzione	Bande	Frequenza operativa	Potenza massima
Wi-Fi per T814X	2,4 GHz	2412-2472 MHz	18,26 dBm
Wi-Fi per T8025	2,4 GHz	2412-2472 MHz	19,93 dBm

Il seguente importatore è la parte responsabile (contatto esclusivamente per le questioni pertinenti all'UE):

Anker Innovations Deutschland GmbH | Prinzenallee 15, 40549 Düsseldorf, Germany



Questo prodotto è progettato e realizzato con materiali e componenti di alta qualità, che possono essere riciclati e riutilizzati.



Questo simbolo indica che il prodotto non deve essere smaltito tra i rifiuti domestici e deve essere consegnato presso un centro di raccolta per il riciclo. Un corretto smaltimento e riciclo aiuta a proteggere le risorse naturali, la salute umana e l'ambiente. Per ulteriori informazioni sullo smaltimento e il riciclo, contattare il comune locale, il servizio di smaltimento o il negozio in cui è stato acquistato il prodotto.

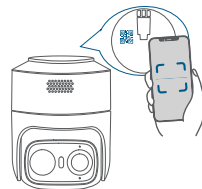
JP

## 本製品をセットアップする

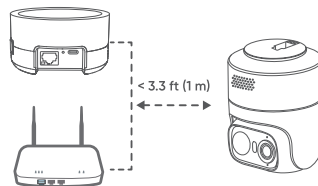
1. App Store (iOS 機器) または Google Play (Android 機器) から Eufy アプリをインストールし、アカウント登録をしてください。



2. 本製品の背面に印字してある QR コードをスキャンします。



3. 本製品をルーターまたは HomeBase に接続します。



## 安全にご使用いただくために

本製品を使用する際には、以下の警告・注意事項を必ずお守りください。警告・注意事項に従わない場合、火事や火傷、感電、怪我等の重大な事故につながる恐れがあります。また、本書は大切に保管してください。

## 警告

誤った取扱いにより、使用者が死亡または重症を負う可能性がある場合に関する注意事項。

- 取扱説明書記載の方法でのみ使用すること。また、取扱説明書記載の付属品のみを使用すること。
- 本製品は玩具ではありません。お子様や監督が必要な方は、安全な使い方を指導・説明できる方の監視のもとで使用すること。お子様や監督が必要な方の手の届かない安全な場所に保管すること。
- 本製品とアクセサリーの推奨動作温度範囲（-10℃～45℃）を守って使用すること。
- ソーラーパネルは光があたると常に電流が流れます。感電のリスクがあるため、濡れた手でソーラーパネル、バッテリーの配線に触れないこと。
- 日射が強いときは高温になり、火傷する恐れがあります。発電時はソーラーパネルに触れないこと。
- 本製品は完全防水ではありません。
- 製品の USB 端子に水気が付着している場合は、完全に乾かしてから使用すること。
- その他製品と接続する際には必ず USB 端子に防水カバーを取り付けること。
- 感電、怪我につながる恐れがあるため、落雷発生時、本製品に触れないこと。
- 発熱や発火、感電につながる恐れがあるため、ケーブルを USB ポートの根元まで確実に差し込んで使用すること。また、差し込み口のゆるい USB ポートには接続しないこと。
- ケーブルの取扱いには、以下の点を守ること。
  - 引っ張らない
  - 物で挟まない
  - 傷つけない
  - 束ねない
  - 電熱器具の近くに配線しない
  - 破損させない
  - 物を載せない
  - 端子を変形させない
- 無理に差し込むと製品やケーブルが破損する恐れがあるため、ケーブルの端子の形状を確認して正しい向きで差し込むこと。
- 火事や爆発、怪我につながる恐れがあるため、落下に十分注意して使用すること。落下等により大きな衝撃を与えた場合、直ちに使用を中止すること。
- 火事や爆発、怪我につながる恐れがあるため、本製品を絶対に分解・改造・修理しないこと。  
本製品の故障時は、弊社カスタマーサポートまでご連絡ください。
- 火事や爆発、腐食、怪我につながる恐れがあるため、下記に該当する不具合がある場合は直ちに使用を中止すること。
  - 破損、腐食、USB 端子への異物付着
  - 変形、膨脹、発煙、異臭、異音、異常発熱、液漏れ
  - 通電異常

- 火事や爆発、怪我につながる恐れがあるため、下記の場所で使用・保管しないこと。
  - 過度に強い直射日光下、火気のある場所
  - 熱がこもりやすい環境（室外機や暖房器具のそばなど）
  - 湿気やほこりの多い場所、水気のある場所
  - 調理台やキッチンなど油や油煙にあたる場所
  - 電波と磁気の発生源となる場所、気圧が極端に低い場所
  - 不安定な場所
- 積雪により、落下して怪我の原因となるため、屋外での設置には製品本体に積雪しないような適切な防雪対策をすること。
- 屋根または壁への取り付け工事が正しく行われないと、落下や転倒、火事、感電につながる恐れがあるため、必ず以下の事項を守ること。
  - 屋根または壁の強度を確認し、十分な荷重があることを確認する
  - 振動や衝撃が伝わる場所には設置しない
  - 専門業者または十分な知識のある方が設置を行う
  - 安全な足場を確保して設置を行う
  - 設置時は本製品が落下しないよう、確実に固定する
  - 付属品のアクセサリーを使用し、不適切な固定方法（両面テープ、簡易フックなど）は絶対に使用しない
- ネジのゆるみや金具の劣化がないかを定期的に点検し、異常を発見した場合は、直ちに使用を中止し、再固定または交換する
- ケーブルが吊り下げ部分に挟まれたり、引っ張られたりしないよう配線を整理する
- お子様がケーブルに絡まり、怪我や窒息する恐れがあるため、ケーブルはお子様の手の届かない場所（1メートル以上離れた場所）に置くこと。
- 思わぬ事故や故障につながる恐れがあるため、本製品の上にもものを載せないこと。
- ショートの原因となるため、USB 端子にピンなどの金属類を差し込まないこと。また、金属製のネックレスやヘアピンなどと一緒に持ち運んだり保管しない。
- 長期間使用しない場合は、本製品のプラグを抜くこと。
- 怪我や重症につながる恐れがあるため、製品の付属品（取り付けネジやボルトなど）を誤って飲み込まないよう、小さいお子様の手が届かない場所に置くこと。万が一飲み込んだ場合は、直ちに医師に相談すること。



高温注意

## 注意

誤った取扱いをした時に、使用者が損害を負う恐れがある場合に関する注意事項。

- 本製品のお手入れやメンテナンス・移動の際は、必ず電源をオフにし、充電機器をコンセントから抜くこと。また、本製品からすべての接続機器を取り外すこと。
- お手入れ時は、糸くずの出ない柔らかい布で優しく拭くこと。クリーニングに液体、気体、可燃性の洗浄剤を使用しないこと。
- パネル部分のコーティング材を損傷するため、洗浄剤でレンズを洗浄しないこと。
- 落下による怪我や床面の傷つきの恐れがあるため、本体を運ぶときはしっかりと持ち、レンズには触れないこと。
- アプリの機能を利用する際に、アプリ内の注意事項を確認のうえ使用すること。
- 外部機器を接続する場合は、各機器の取扱説明書をよく読み、説明に従って接続すること。

- と。
- 製品の可動部に無理な力を加えないこと。



本製品を廃棄する際は、お住まいの自治体のルールに従ってください。

## 免責

- 本製品は、全ての機器との接続動作を保証するものではありません。
- 配線を誤ったことによる損失、逸失利益等が発生した場合でも、いかなる責任も負いかねます。
- 本製品の使用または使用不能から生じる付随的な損害（記録内容の変化・消失、事業利益の損失、事業の中断など）に関して、当社は一切の責任を負いません。大切なデータは必ずバックアップを取ってください。
- 本書の記載内容を守らないことにより生じた損害に関して、当社は一切の責任を負いません。

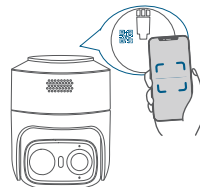
# NL

## 3 stappen om te beginnen

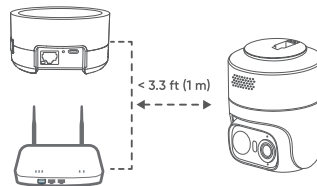
1. Download de nieuwste versie van de eufy-app.



2. Scan de scanner om de camera aan de app toe te voegen.



3. Sluit de camera aan op uw router of bestaande HomeBase.



## Belangrijke veiligheidsinstructies

- Het aanbevolen temperatuurbereik voor de T814X is -10°C tot 45°C. De temperatuur tijdens het opladen via USB ligt tussen 0°C en 45°C. De laadtemperatuur van het zonnepaneel ligt tussen -10°C en 45°C. Let op: de werkelijke bedrijfstemperatuur kan  $\pm 2^\circ\text{C}$  afwijken, afhankelijk van de omgevingsomstandigheden.
- Tenzij er specifiek wordt aangegeven dat het veilig is om dit te doen in de gebruikershandleiding of instructies, gebruikt u de apparaten niet in een omgeving die de aanbevolen lage of hoge temperatuur overschrijft.
- Tenzij specifiek in de gebruikershandleiding of instructies wordt aangegeven dat het veilig is om dit te doen, vermijdt u blootstelling van uw apparaten aan direct zonlicht of overdreven natte omgevingen.
- Gebruik het product niet anders dan in deze handleiding is beschreven om persoonlijk letsel of schade aan eigendommen te voorkomen.
- Gebruikers dienen zich te houden aan de wet- en regelgeving van de betreffende landen en regio's waar de apparatuur zich bevindt (en wordt gebruikt), professionele ethiek in acht te nemen, veiligheidsvoorschriften in acht te nemen en het gebruik van onze producten of apparatuur voor illegale doeleinden ten strengste te verbieden. Ons bedrijf is onder geen enkele omstandigheden verantwoordelijk voor de wettelijke aansprakelijkheid van overtreders.
- Bij het opladen dienen de apparaten te worden geplaatst in een omgeving met een normale kamertemperatuur en goede ventilatie.



Plaats of verwijder de MicroSD-kaart niet terwijl het apparaat is ingeschakeld.

## Waarschuwing

- Het vervangen van een accu door een onjuist type kan beveiligingen omzeilen en gevaar opleveren;
- Het weggooiën van de batterij in een vuur of een hete oven of andere bron van significante hitte, of het mechanisch verpletteren of snijden van de batterij, kan resulteren in een explosie of lekkage van brandbare vloeistoffen of gassen;
- Het achterlaten van de batterij in een extreem hete omgeving kan resulteren in een explosie of lekkage van brandbare vloeistoffen of gassen;
- Het blootstellen van de batterij aan extreem lage luchtdruk kan leiden tot een explosie of lekkage van brandbare vloeistoffen of gassen.

## Kindveiligheid

- **DIT APPARAAT IS GEEN SPEELGOED.**
- **Verstikkingsgevaar:** Dit product bevat (of wordt geleverd met) kleine onderdelen, plastic elementen, kabels en onderdelen die verstikkingsgevaar kunnen veroorzaken. Houd je camera en de accessoires buiten bereik van kleine kinderen. Raadpleeg onmiddellijk een arts als kleine onderdelen

worden ingeslikt.

- **Wurgingsgevaar:** Kinderen raken verstrikt in koorden. Houd snoeren buiten het bereik van kinderen (op meer dan 0,9 m afstand).

## Kennisgeving

### EU-conformiteitsverklaring



Dit product voldoet aan de vereisten van de Europese Gemeenschap met betrekking tot radio-interferentie.

Hierbij verklaart Anker Innovations Limited dat dit apparaat voldoet aan de essentiële vereisten en andere relevante bepalingen van Richtlijn 2014/53/EU. Voor de conformiteitsverklaring kunt u terecht op de website: <https://support.eufy.com/s/article/Recommend?type=Download&secondType=dcc>.

### EU RF-blootstellingsinformatie

Het MPE-niveau (Maximum Permissible Exposure) is berekend op basis van een afstand van  $d=20$  cm tussen het apparaat en het menselijk lichaam. Om te voldoen aan de vereisten voor blootstelling aan RF-straling, gebruikt u producten die een afstand van 20 cm tussen het apparaat en het menselijk lichaam handhaven.

Frequentiebanden en vermogen als volgt:

Functie	Banden	Bedrijfsfrequentie	Maximale zuigkracht
Wi-Fi voor T814X	2,4 GHz	2412 – 2472 MHz	18,26 dBm
Wi-Fi voor T8025	2,4 GHz	2412 – 2472 MHz	19,93 dBm

De volgende importeur is de verantwoordelijke partij (alleen voor EU-zaken contact opnemen):

Anker Innovations Deutschland GmbH | Prinzenallee 15, 40549 Düsseldorf, Germany



Dit product is ontworpen en geproduceerd met hoogwaardige materialen en onderdelen die kunnen worden gerecycled en hergebruikt.



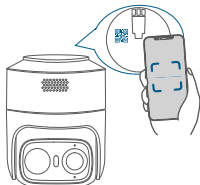
Dit symbool betekent dat dit product niet mag worden weggegooid als huishoudelijk afval en moet worden ingeleverd bij een daarvoor bestemd inzamelpunt voor recycling. Door dit product op de juiste manier te verwijderen en te recyclen, draagt u bij aan de bescherming van natuurlijke hulpbronnen, de gezondheid van de mens en het milieu. Neem voor meer informatie over de verwijdering en recycling van dit product contact op met uw gemeente, het afvalverwijderingsbedrijf of de winkel waar u dit product hebt gekocht.

## 3 passos para começar

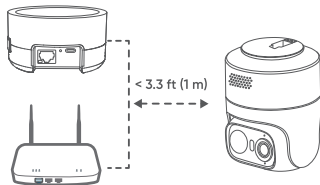
1. Descarregue a versão mais recente da aplicação eufy.



2. Digitalize o código QR para adicionar a câmara à aplicação.



3. Ligue a câmara ao seu router ou HomeBase existente.



## Instruções de Segurança Importantes

- A gama de temperaturas recomendada para o T814X é de  $-10^{\circ}\text{C}$  a  $45^{\circ}\text{C}$ . A temperatura de carregamento USB varia entre  $0^{\circ}\text{C}$  e  $45^{\circ}\text{C}$ . A temperatura de carregamento do painel solar varia entre os  $-10^{\circ}\text{C}$  e os  $45^{\circ}\text{C}$ .  
Nota: A temperatura real de funcionamento pode variar em  $\pm 2^{\circ}\text{C}$  dependendo das condições ambientais.
- A menos que seja especificamente indicado como seguro no guia de utilizador ou no manual de instruções, não utilize os dispositivos em ambientes que excedam os limites de temperatura recomendados.
- A menos que seja especificamente indicado como seguro no guia do usuário ou manual de instruções, evite expor seus dispositivos à luz solar direta ou ambientes excessivamente úmidos.
- Não utilize o produto de forma diferente da descrita neste documento para evitar lesões ou danos materiais.
- Os utilizadores devem cumprir as leis e regulamentos dos respetivos países e regiões onde o equipamento se encontra (ou é utilizado), respeitar a ética profissional, ter em atenção as obrigações de segurança e proibir estritamente a utilização dos nossos produtos ou equipamentos para quaisquer fins ilegais. Em nenhuma circunstância perderá a nossa empresa assumir quaisquer responsabilidades legais de possíveis infratores.
- Ao carregar, coloque os dispositivos em um ambiente que tenha uma temperatura ambiente normal e boa ventilação.



Não insira nem remova o cartão MicroSD enquanto o dispositivo estiver ligado.

## Aviso

- A substituição de uma bateria por uma de tipo incorreto pode anular as proteções e salvaguardas existentes e colocá-lo em perigo;
- A disposição da bateria em um incêndio, forno quente ou outra fonte de calor significativo, ou esmagamento mecânico, ou corte da bateria, pode resultar em explosão ou vazamento de líquidos ou gases inflamáveis;
- Deixar a bateria em um ambiente extremamente quente pode resultar em explosão ou vazamento de líquidos ou gases inflamáveis;
- Submeter a bateria a uma pressão extremamente baixa do ar pode resultar em uma explosão ou vazamento de líquidos ou gases inflamáveis.

## Segurança infantil

- ESTE DISPOSITIVO NÃO É UM BRINQUEDO.**
- Risco de asfixia:** Este produto contém (ou vem com) pequenas partes, elementos de plástico, cabos e partes que podem causar riscos de asfixia. Mantenha sua câmera e seus acessórios fora do alcance de crianças pequenas. Consultar imediatamente um médico em caso de ingestão de peças pequenas.
- Perigo de estrangulamento:** Crianças são estranguladas em cordas.

Mantenha os cabos fora do alcance das crianças (a mais de 0,9 m de distância).

## Aviso

### Declaração de Conformidade da UE



Este produto cumpre os requisitos em matéria de interferências radioelétricas da Comunidade Europeia.

Pelo presente, a Anker Innovations Limited declara que este dispositivo está em conformidade com os requisitos essenciais e outras disposições relevantes da Diretiva 2014/53/UE. Para consultar a declaração de conformidade, visite a página: <https://support.eufy.com/s/article/Recommend?type=Download&secondType=doc>.

### Informações de Exposição à RF da UE

O nível de Exposição Máxima Admissível (MPE - Maximum Permissible Exposure) foi calculado com base numa distância de  $d=20$  cm entre o dispositivo e o corpo humano. Para permanecer em conformidade com os requisitos de exposição a RF, utilize produtos que mantenham uma distância de 20 cm entre o dispositivo e o corpo humano.

As faixas de frequência e de potência são as indicadas abaixo:

Função	Bandas	Frequência de funcionamento	Potência máxima
Wi-Fi para T814X	2,4 GHz	2412-2472 MHz	18,26 dBm
Wi-Fi para T8025	2,4 GHz	2412-2472 MHz	19,93 dBm

O importador seguinte é a entidade responsável (contacte apenas para questões no âmbito da UE):

Anker Innovations Deutschland GmbH | Prinzenallee 15, 40549 Düsseldorf, Germany



Este produto foi concebido e fabricado com materiais e componentes de elevada qualidade que podem ser reciclados e reutilizados.



Este símbolo significa que o produto não deve ser descartado como lixo doméstico e deve ser entregue numa instalação de recolha apropriada para reciclagem. A eliminação e a reciclagem corretas ajudam a preservar os recursos naturais, a saúde humana e o ambiente. Para obter mais informações sobre a eliminação e a reciclagem deste produto, contacte o seu município, os serviços de gestão de resíduos ou o local onde adquiriu o produto.

### معلومات التعرض للإشعاع الناتج عن الترددات الراديوية في الاتحاد الأوروبي

تم حساب مستوى أقصى تعرض مسموح به (MPE) بناءً على مسافة  $d = 20$  سم بين الجهاز وجسم الإنسان. لضمان الامتثال لمتطلبات التعرض للترددات اللاسلكية، استخدم المنتجات التي تحافظ على مسافة 20 سم بين الجهاز والجسم البشري. النطاقات الترددية والطاقة كالآتي:

عفيظولا	تاقاطرلا	ليغثرتلا ددرت	تقأاطل يصرقأا دحلا
زاجل يف ياو T814X	زترماجيج 2.4	زترماجيم 2412-2472	لجيسيد 18.26 طاوريليم
زاج يف Wi-Fi T8025	زترماجيج 2.4	زترماجيم 2412-2472	لجيسيد 19.93 طاوريليم

المستورد التالي هو الطرف المسؤول (يرجى التواصل معه في المسائل المتعلقة بالاتحاد الأوروبي فقط):

Anker Innovations Deutschland GmbH | Prinzenallee 15, 40549 Düsseldorf, Germany

تم تصميم هذا المنتج وتصنيعه بمواد ومكونات عالية الجودة يمكن إعادة تدويرها وإعادة استخدامها.



يشير هذا الرمز إلى أنه يجب عدم التخلص من المنتج باعتباره من النفايات المنزلية العادية، بل يجب تسليمه إلى المنشأة الملائمة لتجميع النفايات بغرض إعادة التدوير. ويساعد التخلص من المنتج وإعادة تدويره بشكل صحيح على حماية الموارد الطبيعية وصحة الإنسان والبيئة. ولمزيد من المعلومات حول التخلص من هذا المنتج وإعادة تدويره، اتصل بالبلدية المحلية أو خدمة التخلص من النفايات أو المتمر الذي اشترت منه هذا المنتج.

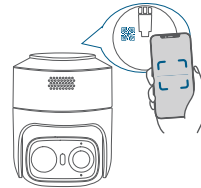


## ثلاث خطوات للبدء

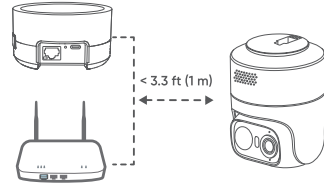
1. قم بتنزيل أحدث إصدار من تطبيق eufy.



2. امسح ضوئياً لإضافة الكاميرا إلى التطبيق.



3. قم بتوصيل الكاميرا بجهاز التوجيه الخاص بك أو جهاز HomeBase الحالي.



## تعليمات مهمة للسلامة

- يتراوح نطاق درجة الحرارة الموصى به لـ T814X من 10- درجة مئوية إلى 45 درجة مئوية. تتراوح درجة حرارة الشحن عبر منفذ USB من 0 درجة مئوية إلى 45 درجة مئوية. تتراوح درجة حرارة شحن الألواح الشمسية من 10- درجة مئوية إلى 45 درجة مئوية.
- ملاحظة: قد تختلف درجة حرارة التشغيل الفعلية بمقدار  $\pm 2$  درجة مئوية اعتماداً على الظروف البيئية.
- تجنب استخدام الأجهزة في بيئة تتجاوز درجة الحرارة المنخفضة أو المرتفعة الموصى بهما، ما لم تتم الإشارة صراحةً في دليل المستخدم أو دليل التعليمات إلى أنه من الأمان القيام بذلك.
- تجنب تعريض أجهزتك لأشعة الشمس المباشرة أو البيئات الرطبة زائدة عن اللازم، ما لم تتم الإشارة صراحةً في دليل المستخدم أو دليل التعليمات إلى أنه من الأمان القيام بذلك.
- يحظر استخدام المنتج بأي طريقة أخرى بخلاف تلك الموضحة هنا لتجنب الإصابة الشخصية أو تلف الممتلكات.
- يجب على المستخدمين الامتثال للقوانين واللوائح المعمول بها في البلدان والمناطق التي توجد (تستخدم) بها المعدات، والالتزام بالأخلاقيات المهنية، والاهتمام بالترامات السلامة، ومنع استخدام منتجاتنا أو معداتنا بشكل صارم لأي غرض غير قانوني. لأن تتحمل شركتنا أي مسؤولية قانونية عن المخالفين تحت أي ظروف.
- عند الشحن، صنع الأجهزة في بيئة بدرجة حرارة الغرفة العادية وتهويتها جيدة.



لا تتم بإدخال أو إزالة بطاقة MicroSD أثناء تشغيل الجهاز.

## تحذير

- قد يؤدي استبدال البطارية بنوع غير ملائم إلى تعطيل ضوابط الحماية ونشوء خطر بسبب ذلك؛
- وقد يؤدي التخلص من البطارية في النار أو فرن ساخن أو أي مصدر آخر للحرارة العالية، أو سحق البطارية ميكانيكياً أو قطعها إلى انفجار البطارية أو تسرب سوائل أو غازات قابلة للاشتعال؛
- وقد يؤدي ترك البطارية في بيئة حارة للغاية إلى حدوث انفجار أو تسرب سوائل أو غازات قابلة للاشتعال؛
- وقد يؤدي تعريض البطارية لضغط هواء منخفض للغاية إلى حدوث انفجار أو تسرب سوائل أو غازات قابلة للاشتعال.

## الأمان الطفولي

- هذا الجهاز ليس لعبة.
- خطر الاختناق: يحتوي هذا المنتج (أو يأتي مع) أجزاء صغيرة، عناصر بلاستيكية، كوابل، وأجزاء قد تسبب خطر الاختناق. احتفظ بكاميراتك وملحقاتك بعيداً عن متناول الأطفال الصغار. استشر الطبيب على الفور في حال ابتلاع أي من الأجزاء الصغيرة.
- خطر الاختناق: تعرض الطفل للخطر بالأسلاك. أبقِ الأسلاك بعيداً عن متناول الأطفال (أكثر من 0.9 متر).

## إشعار

### إعلان المطابقة للاتحاد الأوروبي

يتوافق هذا المنتج مع متطلبات التناخل اللاسلكي الخاصة بالاتحاد الأوروبي.



تُعلن شركة أنكر للإلكترونيات المحدودة بموجب هذا أن هذا الجهاز متوافق مع المتطلبات الأساسية والأحكام الأخرى ذات الصلة من التوجيه EU/2014/53. للاطلاع على إعلان المطابقة، يُرجى زيارة الموقع الإلكتروني: <https://support.eufy.com/s/>

## Customer Service



12-month limited warranty  
12-monatige eingeschränkte Garantie  
Garantia limitada de 12 meses  
Garantie limitée de 12 mois  
通常保証 18 ヶ月 (延長あり)  
12 mesi di garanzia limitata  
12-maanden beperkte garantie  
12 meses de garantia limitada

ضمان محدود مدته 12 شهراً



(US) +1 (800) 988-7973  
(UK) +44 (0) 1604 936 200  
(DE) +49 (0) 69 9579 7960  
(中国) +86 400 0550 036  
(日本) 03 4455 7823  
(Egypt) +20 8000 000 826  
(UAE) +971 8000 320 817  
(Kuwait) +965 22069086  
(Saudi Arabia) +966 8008 500 030



support@eufy.com  
uk.support@eufy.com (UK)  
support@anker.com (日本)  
ie.support@eufy.com (IE)  
support.mea@eufy.com (MEA)



@EufyOfficial



@EufyOfficial



@EufyOfficial



FR

Cet appareil,  
ses accessoires,  
piles et cordons  
se recyclent

À DÉPOSER  
EN MAGASIN



OU

À DÉPOSER  
EN DÉCHÈTERIE



Points de collecte sur  
[www.quefairedemesdechets.fr](http://www.quefairedemesdechets.fr)

**PAP 22**  
Raccolta Carta

RECICLA  
Al Azul

