



©Anker Innovations Limited. All rights reserved,
registered in the United States and other countries.

Anker Innovations Limited
Unit 56, 8th Floor, Tower 2, Admiralty Centre, 18 Harcourt
Road, Hong Kong



PAP 22
Raccolta Carta

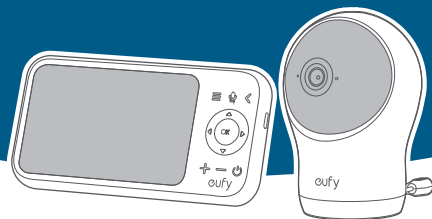
Model: T6310, T6311
51005005957_V1



eufy

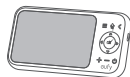
eufy Baby Monitor C10

Quick Start Guide



Video/User Guide/FAQ

パッケージ内容



モニター



カメラ



USB-A & USB-C ケーブル



USB-A & USB-C ケーブル



USB 充電器 x2



取り付けマウント



取り付け用ネジとアンカー



クイックスタートガイド

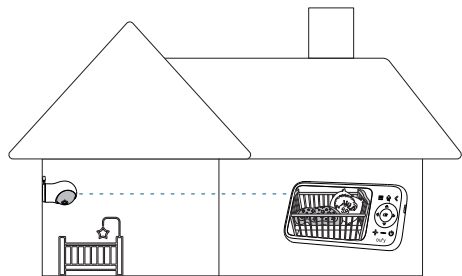
使用方法

電源オン

電源ボタンを2秒間長押しして、カメラとモニターの電源をオンにします。

モニターでライブビデオを見る

電源を入れると、カメラとモニターが自動的に接続され、モニター画面にライブビデオが表示されます。



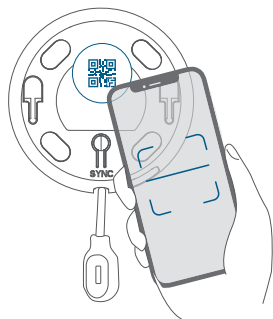
モニターでライブビデオを見る

遠隔でカメラを操作して、ライブビデオを視聴する手順：

1. App Store (iOS 機器) または Google Play (Android 機器) から Eufy アプリをインストールし、アカウント登録をしてください。

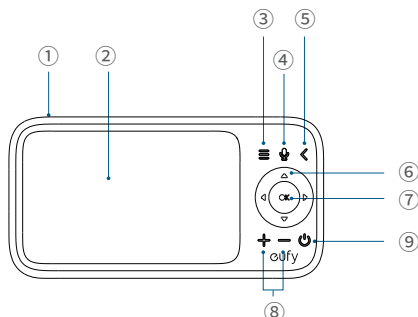


2. カメラの底面にある QR コードをスキャンして、Eufy アプリの機器一覧に本製品を追加します。



3. アプリ内の指示に従って、カメラとモニターを Wi-Fi ネットワークに接続します。

各部分の名称



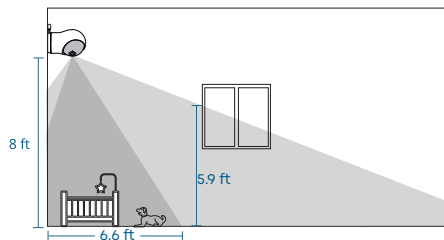
- ① マイク
- ② 液晶画面
- ③ メニューボタン
- ④ 通話ボタン
 - ・ 押しながら話します。
- ⑤ 戻るボタン
- ⑥ ナビゲーションボタン
- ⑦ OK / ズームボタン
- ⑧ 音量アップ / ダウンボタン
- ⑨ 電源ボタン
 - ・ 画面のロック / ロック解除 : 1 回押し
 - ・ 電源オン / オフ : 2 秒間長押し

主な機能 (モニター)

アラート	<p>モニターの設定指示に従って、アラートのオン / オフやアラート検知のタイプを選択してください。</p> <ul style="list-style-type: none"> ・ 泣き声 - 赤ちゃんの泣き声が検知されるとアラートを送信します。 ・ 大きな音 - プリセットのサウンドレベルに達したときにアラートを送信します。 ・ 異常温度 - 室温が事前に設定された範囲を超えたときにアラートを送信します。 <p>Eufy アプリでその他のアラート設定を行ってください。</p> <p>モーション検知</p> <p>有効にすると、動体を検知すると、すぐに通知を受信します。モニターとアプリの両方に通知されます。</p>
スリープモード	<p>モニターで、[設定] > [スリープモード] に移動して、スリープモードを設定します。スリープモードには2つのオプションがあります。</p> <ul style="list-style-type: none"> ・ 音声のみ - 画面がオフのときにビデオ監視が停止し、音声の監視のみ続行されます。 ・ VOX モード (デフォルト) - 画面がオフになると、ビデオと音声の両方の監視が停止します。泣き声や大きな音が検知された場合にのみアクティブになります。
カメラの LED ライト	<p>モニターで、[カメラ設定] > [ライトの設定] に移動して、LED ライトのモードを設定します。</p> <ul style="list-style-type: none"> ・ 自動 (デフォルト) - LED インジケーターは、日中は自動で点灯し、夜間は消灯します。 ・ オン ・ 消灯

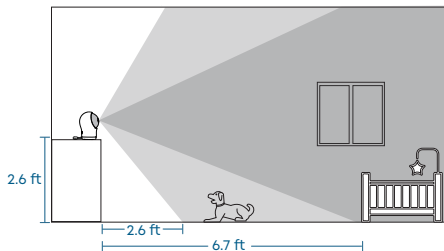
カメラの取り付け

方法 1: 壁に取り付ける

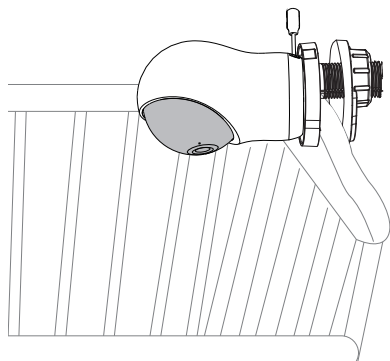


付属の電源ケーブルが短すぎる場合は、別の長い電源ケーブルを使用ください。

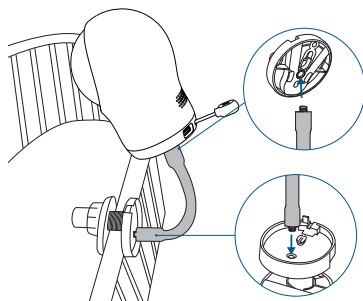
方法 2: テーブルまたは棚の上



方法 3: ベビーベッドの柵



方法 4: ベビーベッドの柵 (別売りスタンド (T8354121-80) を使用する場合)



ファームウェア更新



カメラとモニターが常に最新のファームウェアバージョンを使用しているか、確認してください。

バージョンの確認方法と更新方法：

1. 本製品が Eufy アプリの機器一覧に追加されていることを確認します。

2. カメラ：

Eufy アプリを開き、[設定] > [一般] > [デバイス情報] > [ファームウェアの更新を確認する] をタップします。

3. モニター：

モニター画面で、[モニター設定] > [デバイス] > [ファームウェアのアップデートについて] をタップします。

Customer Service



12-month limited warranty
12-monatige eingeschränkte Garantie
Garantia limitada de 12 meses
Garantie limitée de 12 mois
12 mesi di garanzia limitata
通常保証 18 ヶ月 (延長あり)
Beperkte garantie van 12 maanden
12 meses de garantia limitada

ضمان محدود مدته 12 شهرًا



(US/CA) +1 (800) 988 7973
(UK) +44 (0) 1604 936200
(DE) +49 (0) 69 9579 7960
(中国) +86 400 0550 036
(日本) 03 4455 7823
(Egypt) +20 8000000826
(UAE) +971 8000320817
(Kuwait) +965 22069086
(KSA) +966 8008500030



support@eufy.com
support.au.eufy.com (AU)
support@anker.com (日本)



@EufyOfficial



@EufyOfficial



@EufyOfficial



FR

Cet appareil,
ses accessoires,
piles et cordons
se recyclent

À DÉPOSER
EN MAGASIN



OU

À DÉPOSER
EN DÉCHÈTERIE



Points de collecte sur
www.quefairedemesdechets.fr