

パッケージ内容

各部の名称

液晶画面の表示

液晶画面の表示

インターフェイス表示

ステータス表示

本製品の充電

コンセントからの充電

ソーラーパネルからの充電

Anker Solix PS100 ポータブルソーラーパネルの使用方法

シガーソケットからの充電

機器への給電

電源のオン / オフ

AC 出力ポートからの給電

USB ポートからの充電

シガーソケットからの給電

UPS (無停電電源装置) 機能の利用

Anker アプリのダウンロード

本製品を Anker アプリに追加する

ファームウェア更新

充電 / 放電制限の設定

出力ポートメモリの設定

電源モードの設定

標準モード

TOU(Time Of Use) モード

手動バックアップモード

ストームガード

急速充電プラン

よくある質問

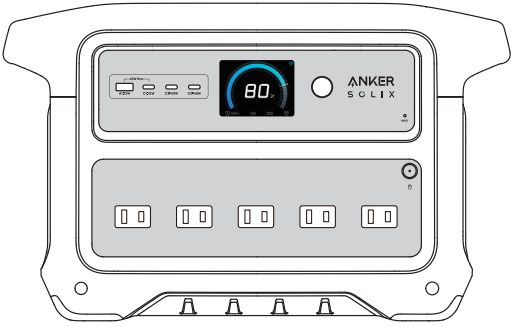
製品の仕様

付録

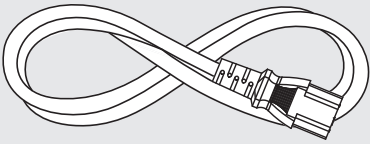
エラーコード

カスタマーサポート

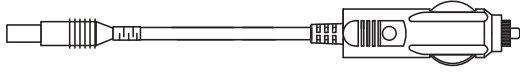
パッケージ内容




Anker Solix C1000 Gen 2
Portable Power Station



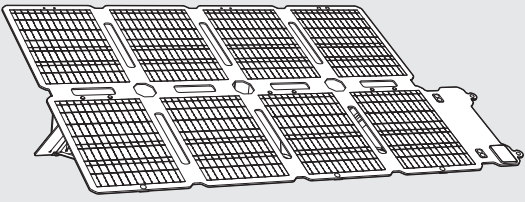
AC 充電ケーブル



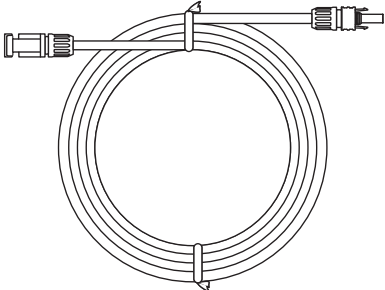
シガーソケット充電ケーブル



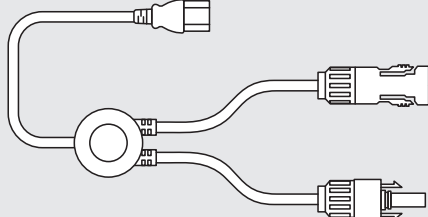
安全マニュアル
クイックスタート
ガイド



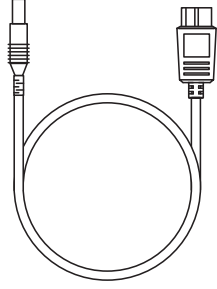
Anker Solix PS100 Compact
Portable Solar Panel



MC4 & MC4 延長ケーブル (3m)
(x2)

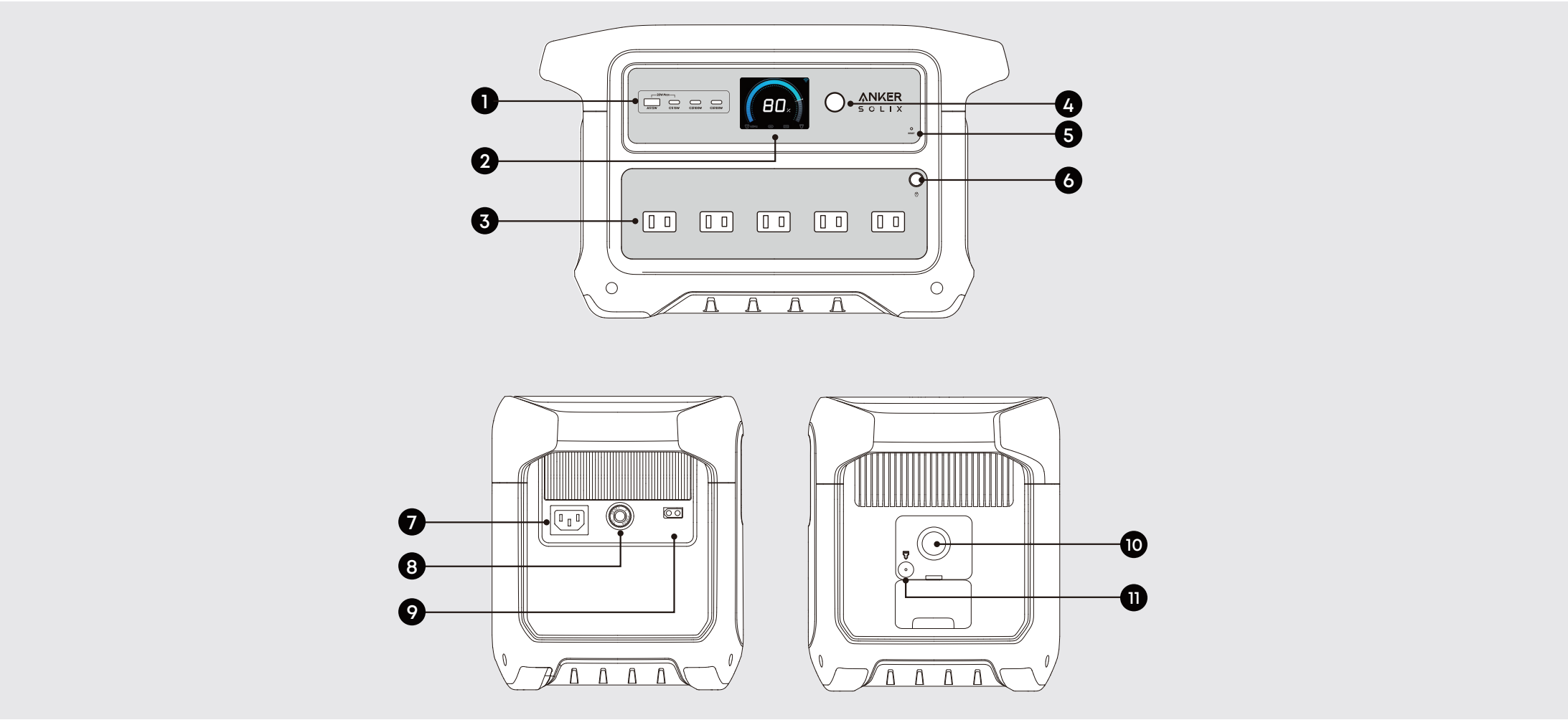


MC4 & XT-60
充電ケーブル



XT60 & DC7909
コネクタ

各部の名称



- ① USB ポート

④ 主電源ボタン

⑦ AC 入力ポート

⑩ シガーソケット
- ② 液晶画面

⑤ リセットボタン

⑧ 過負荷保護ボタン

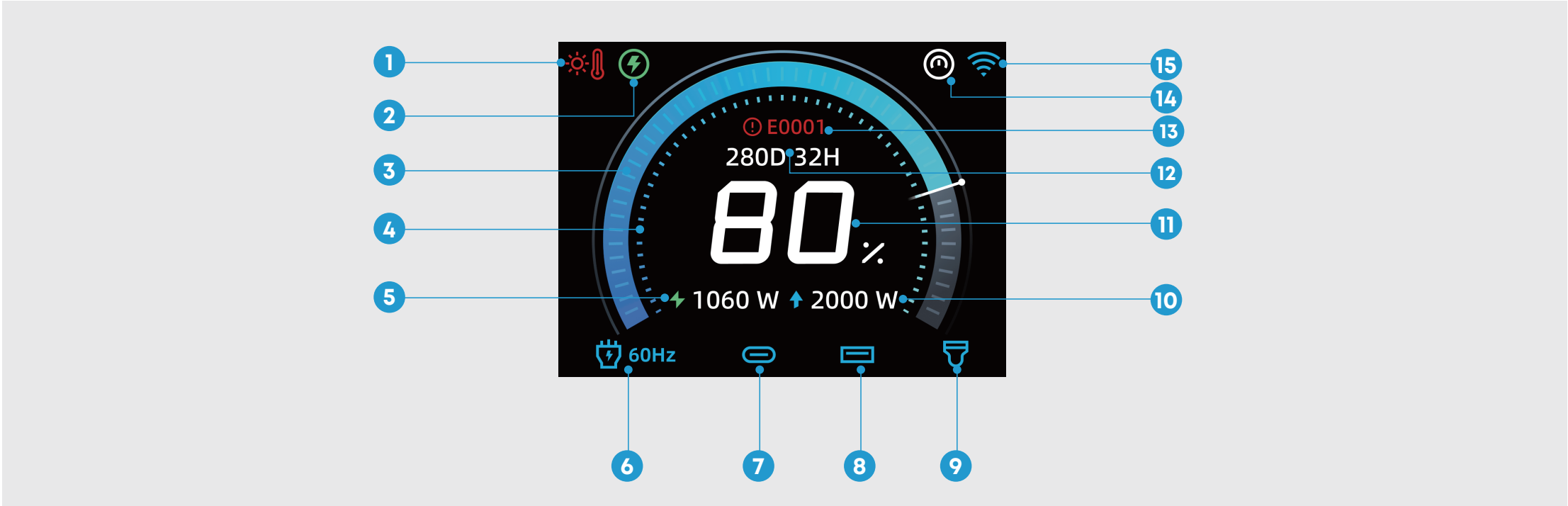
⑪ シガーソケット出力ボタン
- ③ AC 出力ポート

⑥ AC 出力ボタン

⑨ XT-60i 入力ポート

液晶画面の表示

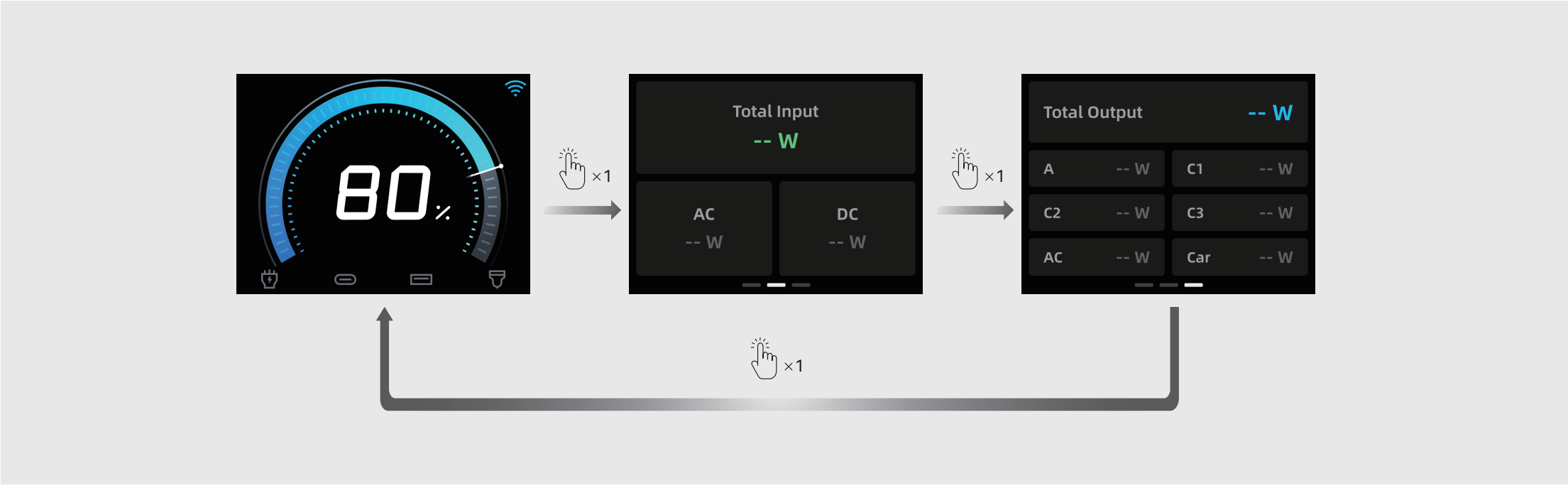
液晶画面の表示



- ① 高温 / 低温アラート
☀️ このアイコンが表示された場合、アイコンが消えるまで本製品の使用を停止してください。
❄️ このアイコンが表示された場合、アイコンが消えるまで本製品の使用を停止してください。
- ② バックアップモード
⚡️ 急速充電プランが有効になっており、本製品が充電されてる際に点灯します。
🛡️ ストームガードが有効になっており、本製品が充電されてる際に点灯します。
- ③ バッテリー残量リング
- ④ 充電 / 放電制限
下限は 1% から 20% の範囲で、上限とは 80% から 100% の範囲で、アプリで設定することができます。
- ⑤ 入力電力
- ⑥ AC 充電周波数
このアイコンは、AC 出力ボタンを押すと点灯します。
AC 出力ボタンを長押しまたは Anker アプリで 50Hz もしくは 60Hz に切り替えられます。
- ⑦ USB-C 出力ポート
- ⑧ USB-A 出力ポート
- ⑨ DC 出力ポート
このアイコンは、シガーソケットボタンを押すと点灯します。
- ⑩ 出力電力
- ⑪ バッテリー残量
- ⑫ 本製品充電完了まで / 機器への充電可能残り時間の目安
- ⑬ エラーコード
付録 - 該当するエラーコードを参照し、エラーコードの詳細をご確認ください。
- ⑭ バッテリー残量の自動補正
充放電の制限が設定されている場合、本製品のバッテリー残量を校正するために、稼働時間が合計で 720 時間に達すると、モードや状態に関係なく自動的に 100% まで再充電されます。これにより、バッテリーレベルが調整されます。満充電されると、本製品は充電前の状態またはモードに戻ります。
- ⑮ Wi-Fi / Bluetooth

インターフェイス表示

- ・ 液晶画面をオンにする：主電源ボタンを 1 回押します。
- ・ インターフェース切り替え：主電源ボタンを 1 回押します。
- ・ メイン画面へ戻る：・ 20 秒間操作がない場合、自動的にメインインターフェースに戻ります。



ステータス表示

画面表示	状態
	充電や機器への給電をしていない場合
	機器への給電中 * 上限 :90% / 下限 :5.
	本製品を充電中 * 上限 :90% / 下限 :5.
	機器への給電量よりも本製品への充電量が多い場合

	本製品への充電量よりも機器への給電量が多い場合
	TOU モード
	急速充電
	超急速充電
	静音充電 注：入力電力が 600W 以下の場合
	ソーラー充電
	スクリーンセーバー 注： <ul style="list-style-type: none">• アプリでスクリーンセーバーの時計スタイルを 12 時間制または 24 時間制に設定することができます。別のスクリーンセーバーを選択することもできます。• 充電中のみ表示されます。• ディスプレイの明るさは初期設定で 5% となっており、アプリ内で最大 20% まで調整できます。

本製品の充電

本製品のバッテリー残量が 1% になると、が表示され、充電するよう通知されます。


コンセントからの充電

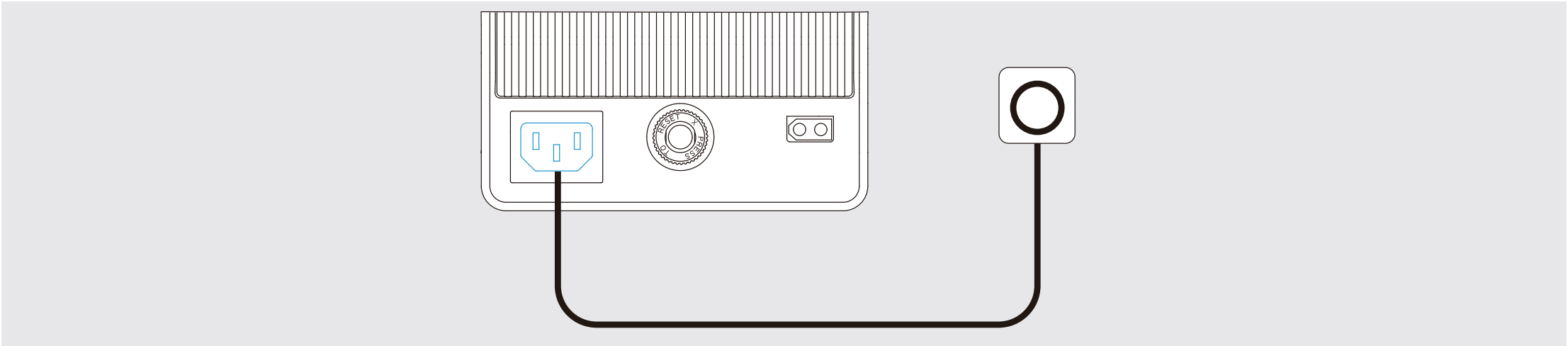
標準充電

AC 充電ケーブルをコンセントに差し込み、本製品と接続します。AC ポートの最大入力電力は 1200W です。

超急速充電


超急速充電機能により、AC 充電ケーブル経由で最大 1500W の充電が可能です。この機能は Anker アプリで有効 / 無効を切り替えることができます。

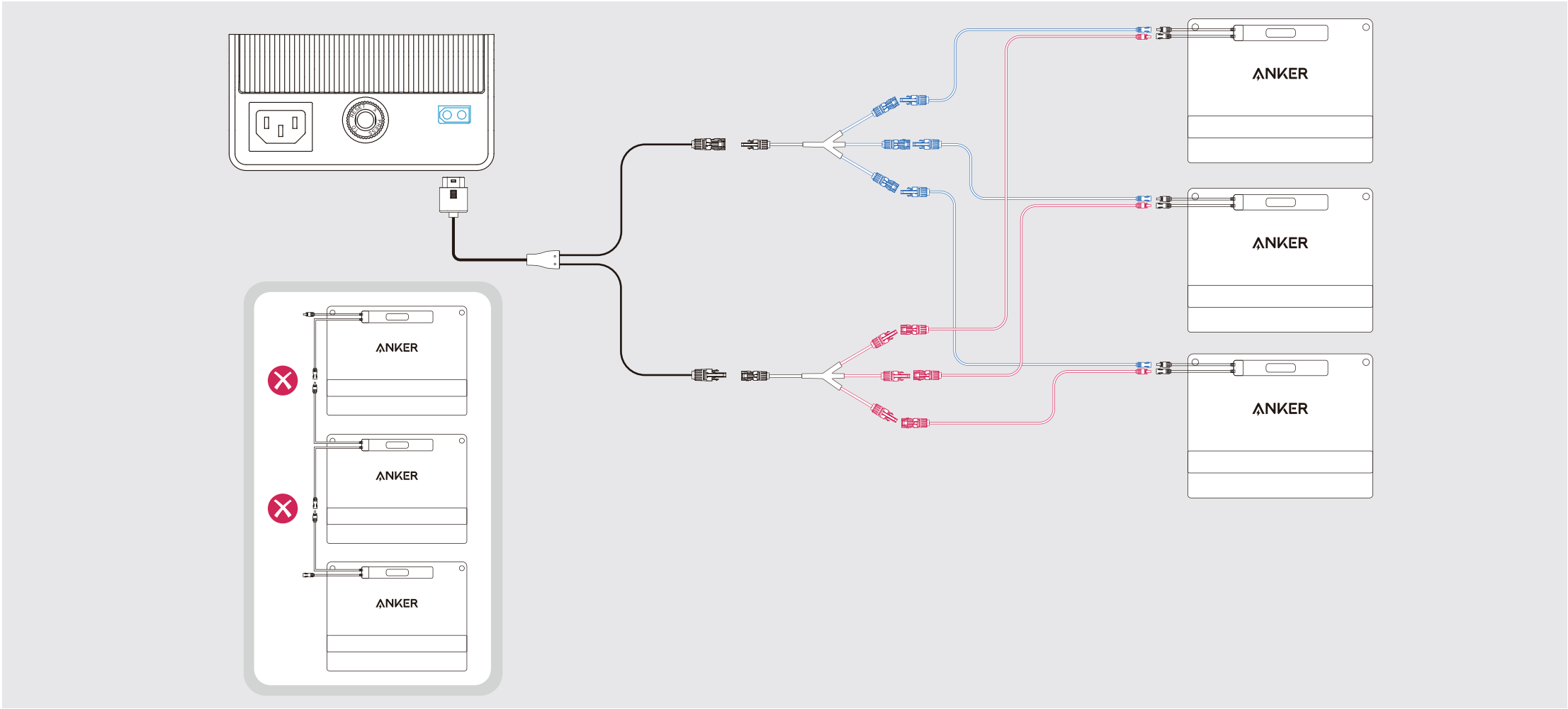
-  • お急ぎでない場合は通常モードをご利用ください。バッテリー寿命をより長持ちさせることができます。
- AC 充電ケーブルを抜くたびに、超急速充電機能は自動的に無効になり、アプリで再度有効にする必要があります。



ソーラーパネルからの充電

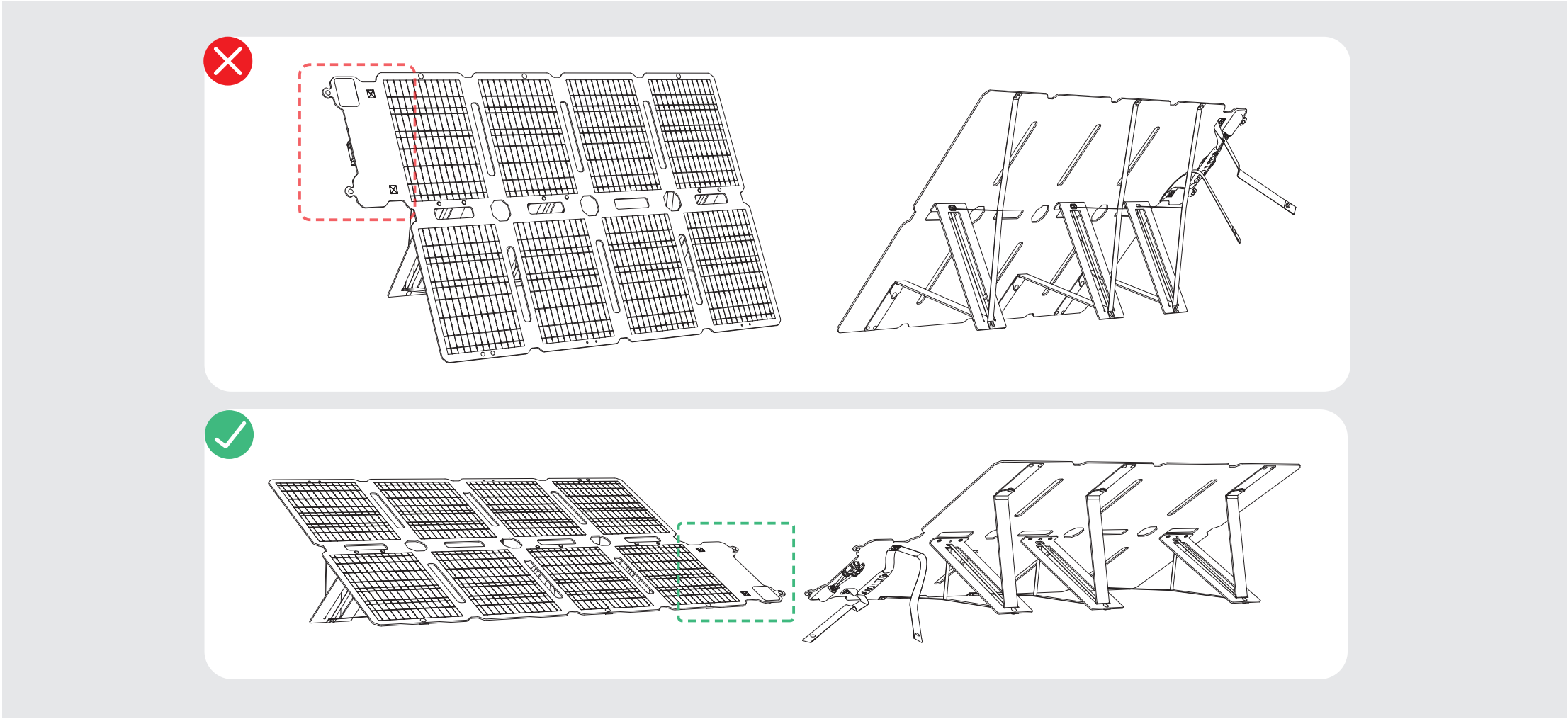
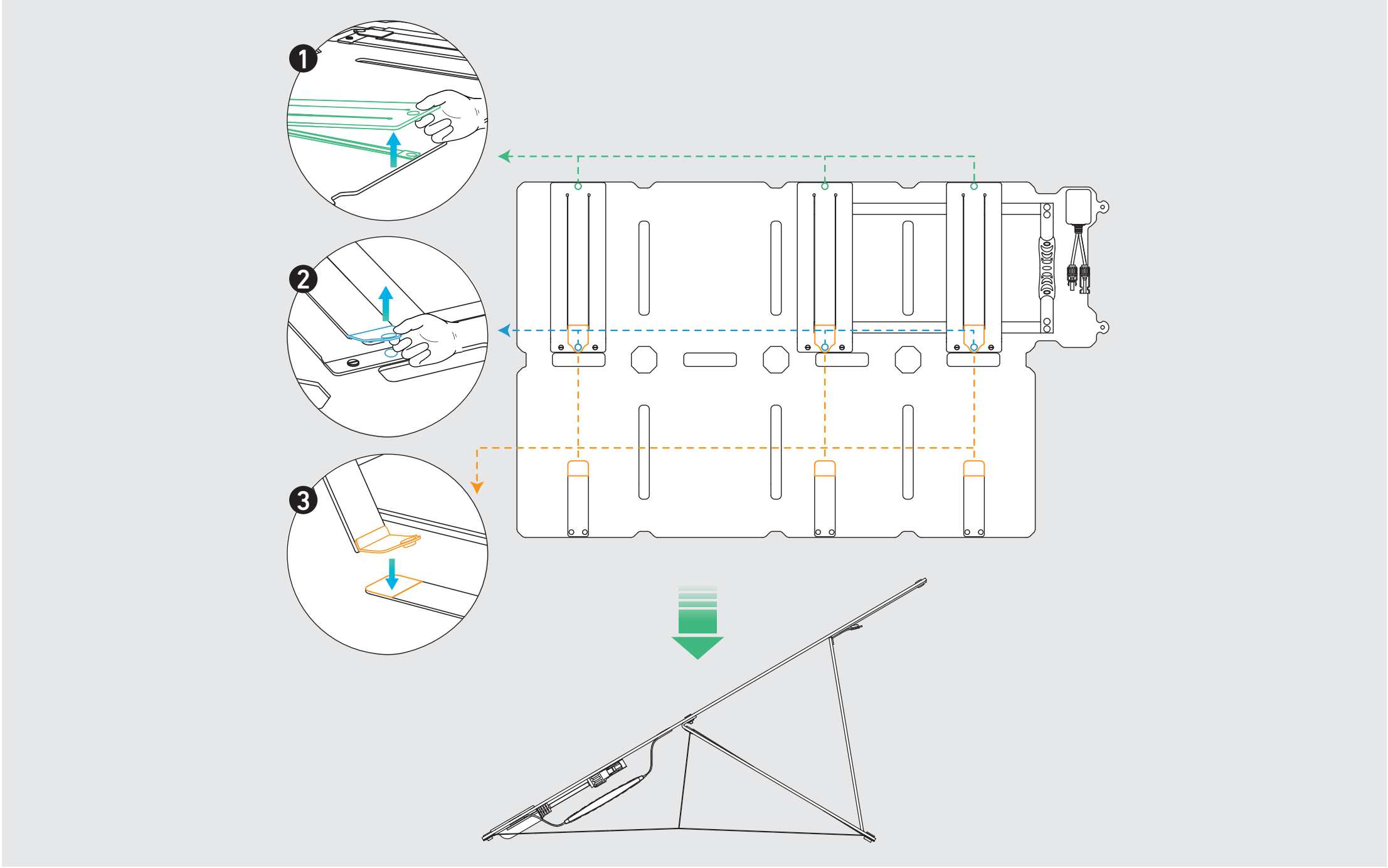
ソーラーパネルを XT60i 入力ポートに接続して、本製品を充電します。ソーラー入力は最大 600W です。

-  • ソーラーパネルの開回路電圧（Voc）が 60V 以内であり、短絡電流（Isc）が 15A 以内であることを確認してください。
- 製品を損傷しないよう、ソーラーパネルを並列に接続してください。
- 本製品との互換性を高めるために、Anker 製のソーラーパネルおよび複数枚ソーラーパネルを接続する際は MC4 3 股ケーブル（別売）の使用をお勧めします。

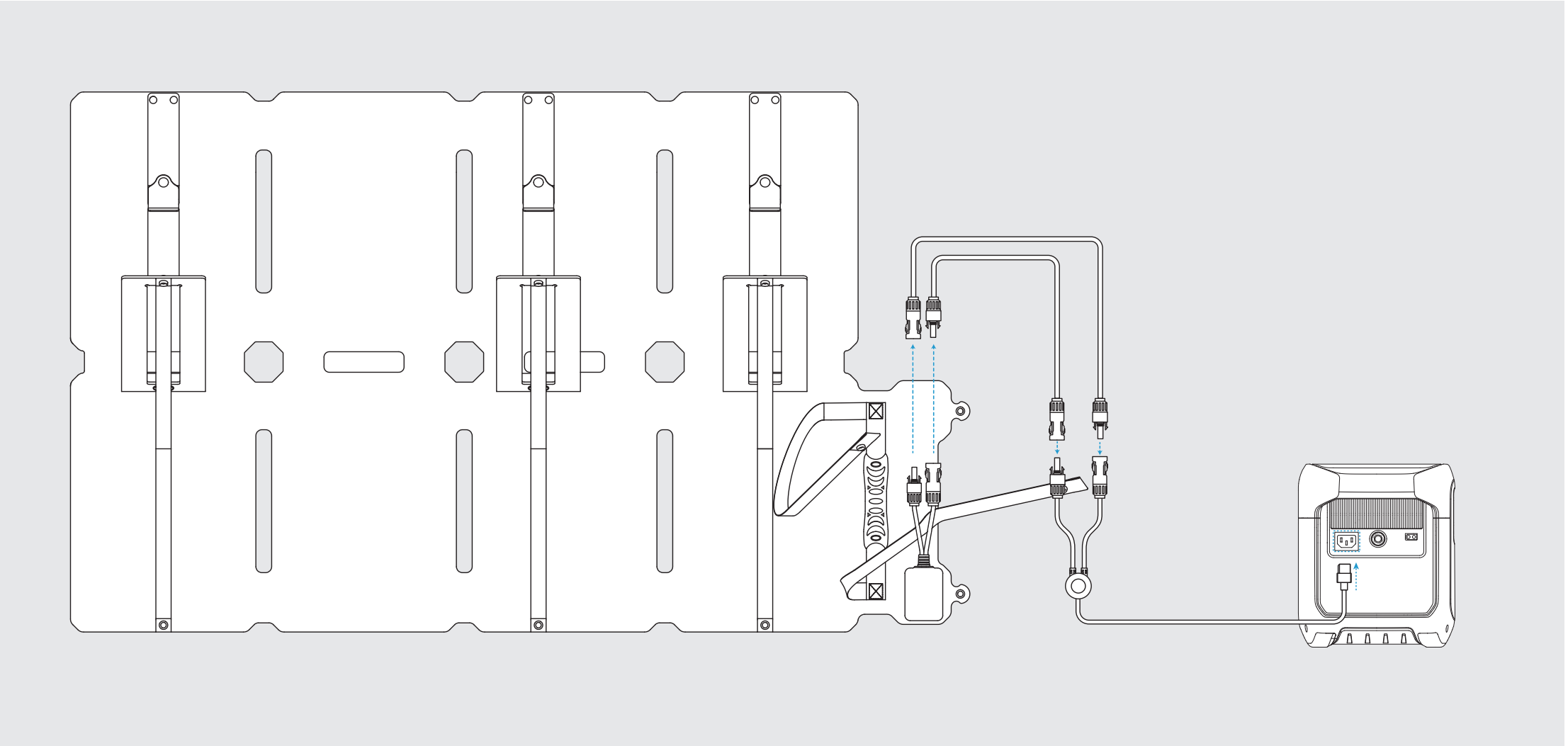


Anker Solix PS100 ポータブルソーラーパネルの使用方法

1. Anker Solix PS100 Compact Portable Solar Panel とそのスタンドを開きます。

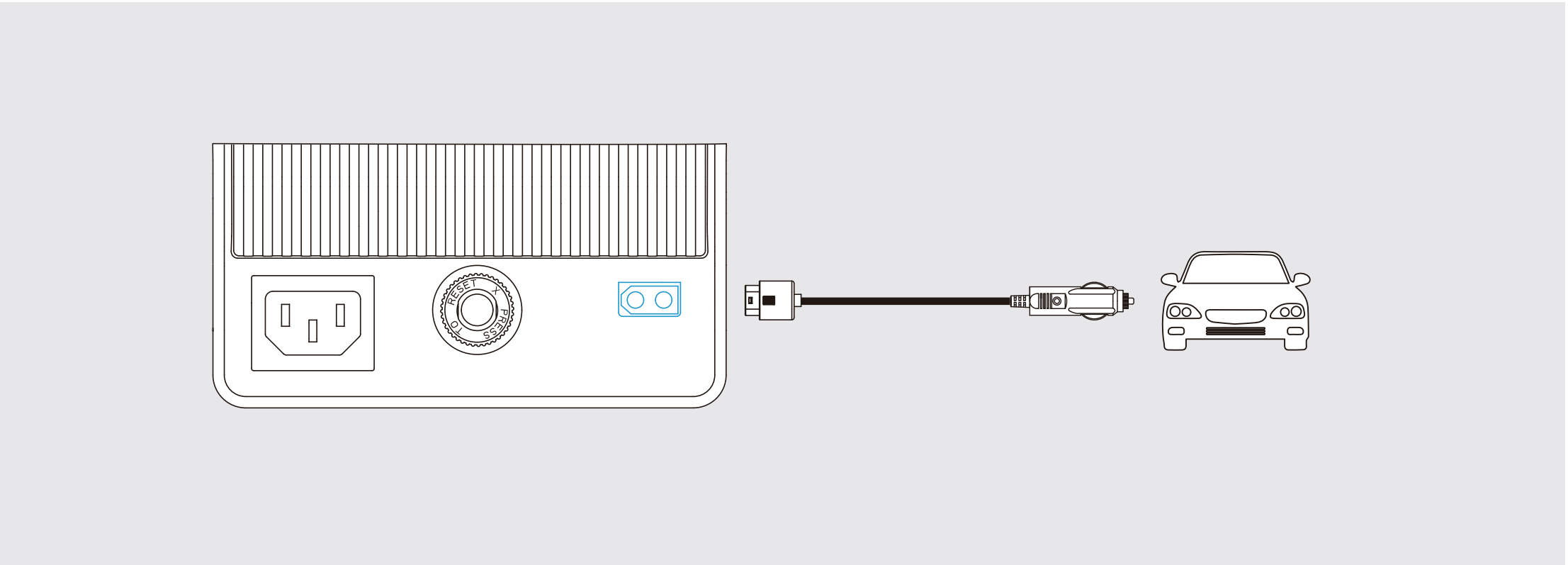


2. ポータブル電源をソーラーパネルで充電する際は、XT-60 入力ポートもしくは DC7909 入力ポートを使用してください。 長さを延長して使用したい時は、MC4&MC4 延長ケーブルをご使用ください。



シガーソケットからの充電

車の充電ケーブルを使用して、車の出力ポートに接続することで、本製品を充電できます。

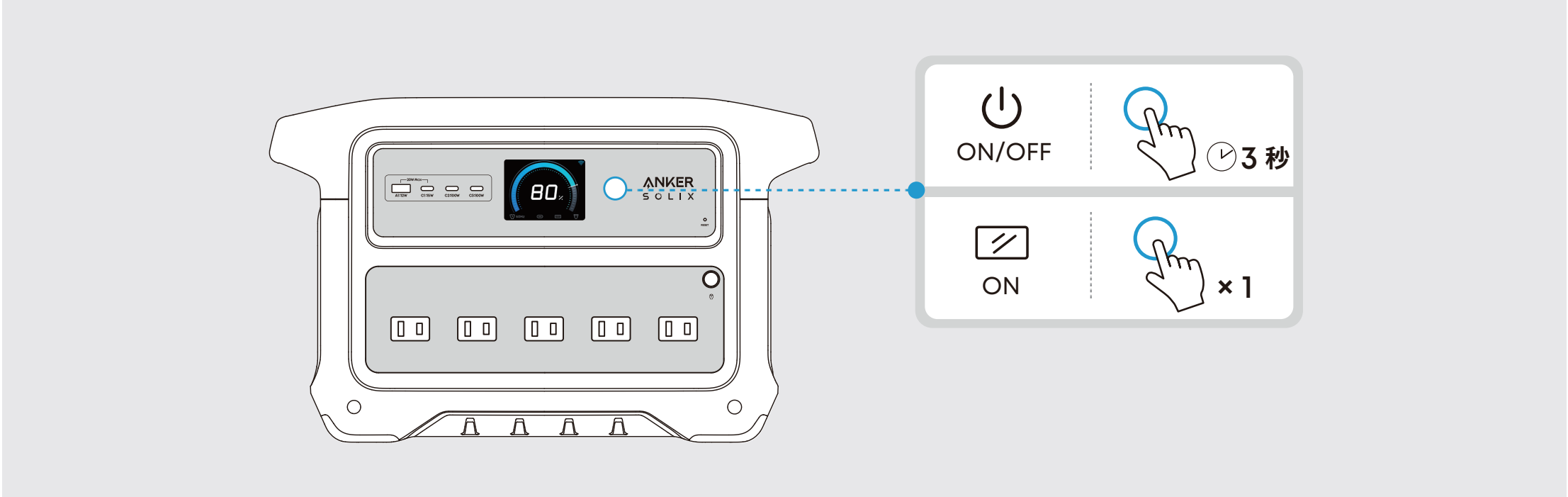


機器への給電

電源のオン / オフ

主電源ボタンを 3 秒間長押しすると、本製品の電源がオンまたはオフになります。「本製品のバッテリー残量」インジケーターが液晶画面に表示されたら、機器への給電が可能になります。

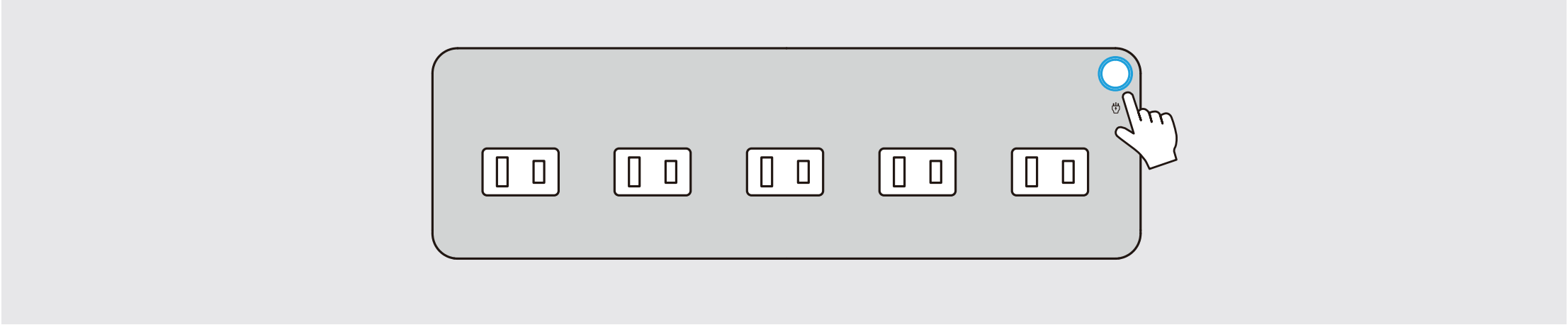
- 💡 • 主電源ボタンを 1 回押して、画面をオンにします。画面は点灯後 30 秒で自動的に消灯します。自動オフの時間設定は、Anker アプリで設定できます。
- 本製品のデフォルトの待機時間は 12 時間で、Anker アプリで設定することができます。



AC 出力ポートからの給電

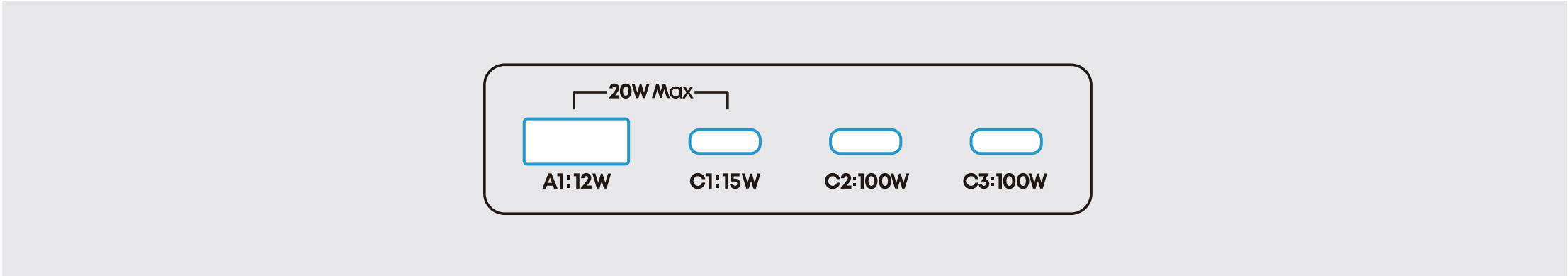
AC 出力ボタンを押して、AC 出力ポートに機器を接続します。

AC 出力ポートは、プラグが挿入されているか自動的に識別できます。15 分以上プラグが検出されない場合に、AC 出力ポートを自動的にオフにします。これにより、電力の浪費を防ぐことができます。



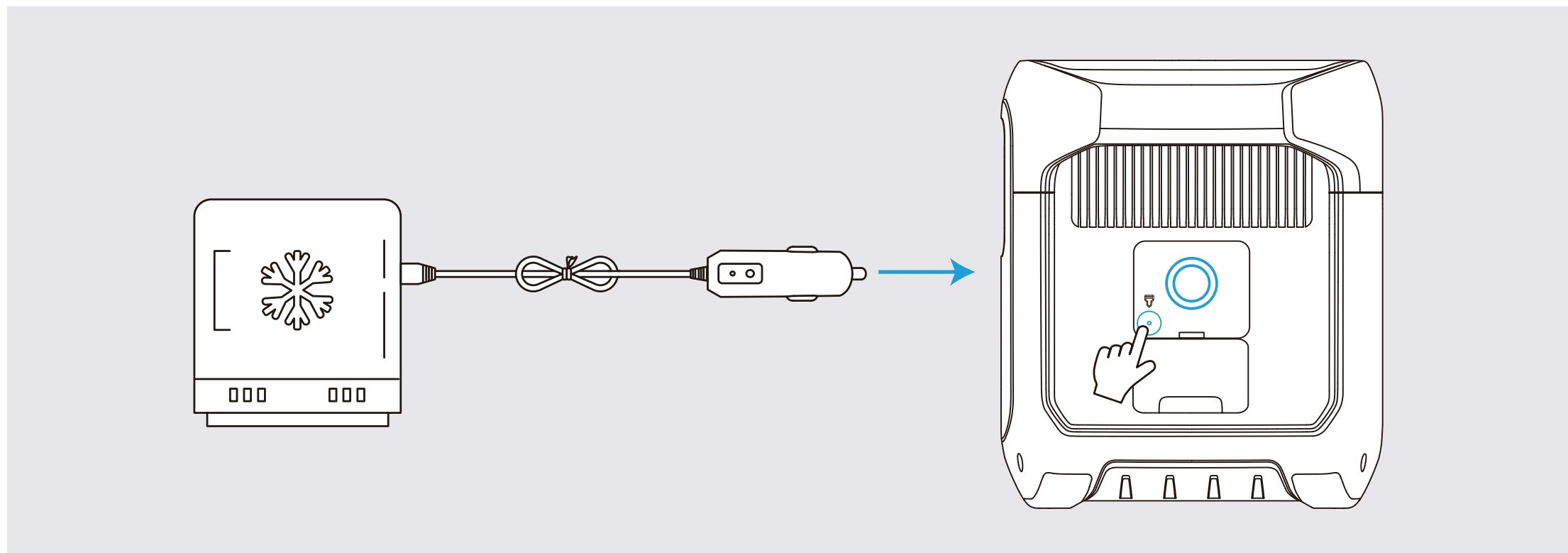
USB ポートからの充電

機器を USB ポートに接続します。



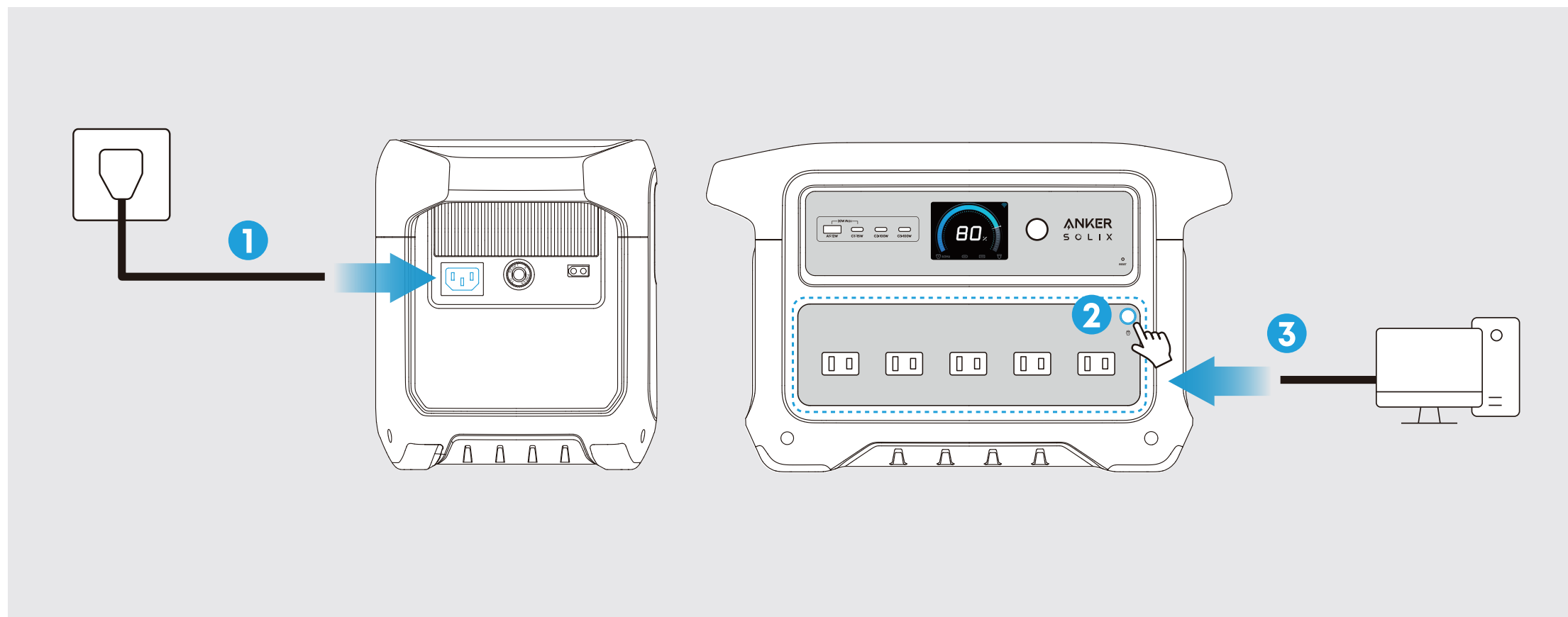
シガーソケットからの給電

シガーソケット出力ボタンを押して、機器をシガーソケットに接続します。




UPS (無停電電源装置) 機能の利用

本製品とコンセントを AC 充電ケーブルで接続後に、AC 出力ボタンを押し、AC 出力ポートに機器を接続します。UPS 接続では、本製品はパススルー充電されます。UPS は 10ms(ミリ秒) をサポートしています。

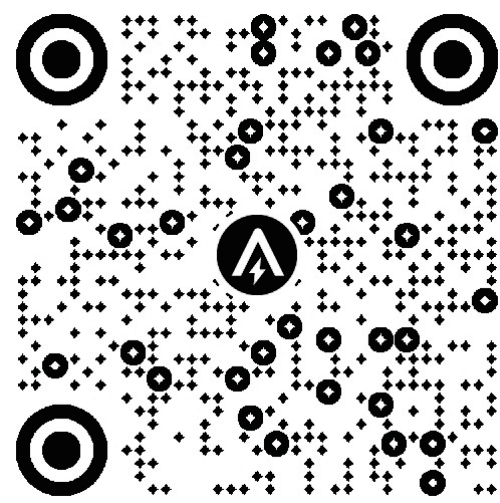


Anker アプリのダウンロード

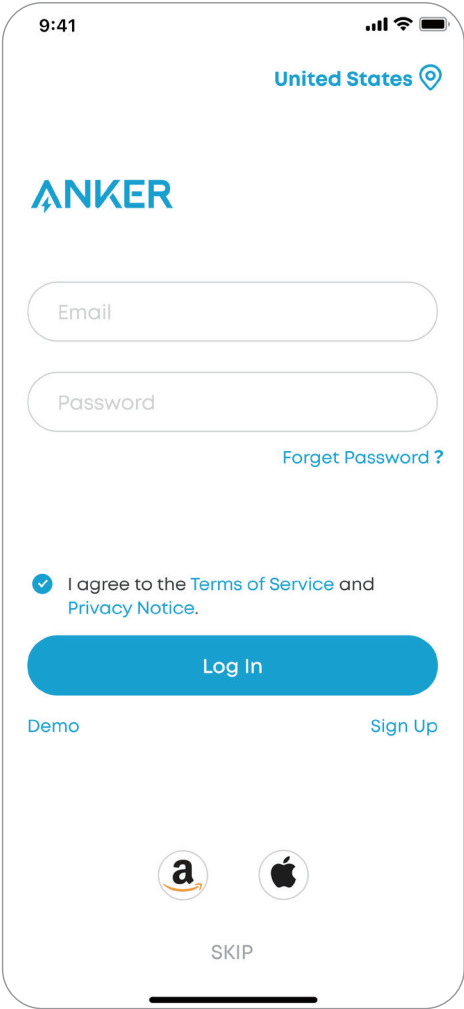
- •Anker アプリを使用して、本製品を遠隔操作することができます。
- 以下は、Anker アプリで使用できる機能の一部です。新しく改善された機能を使用するには、アプリを更新してください

本製品を Anker アプリに追加する

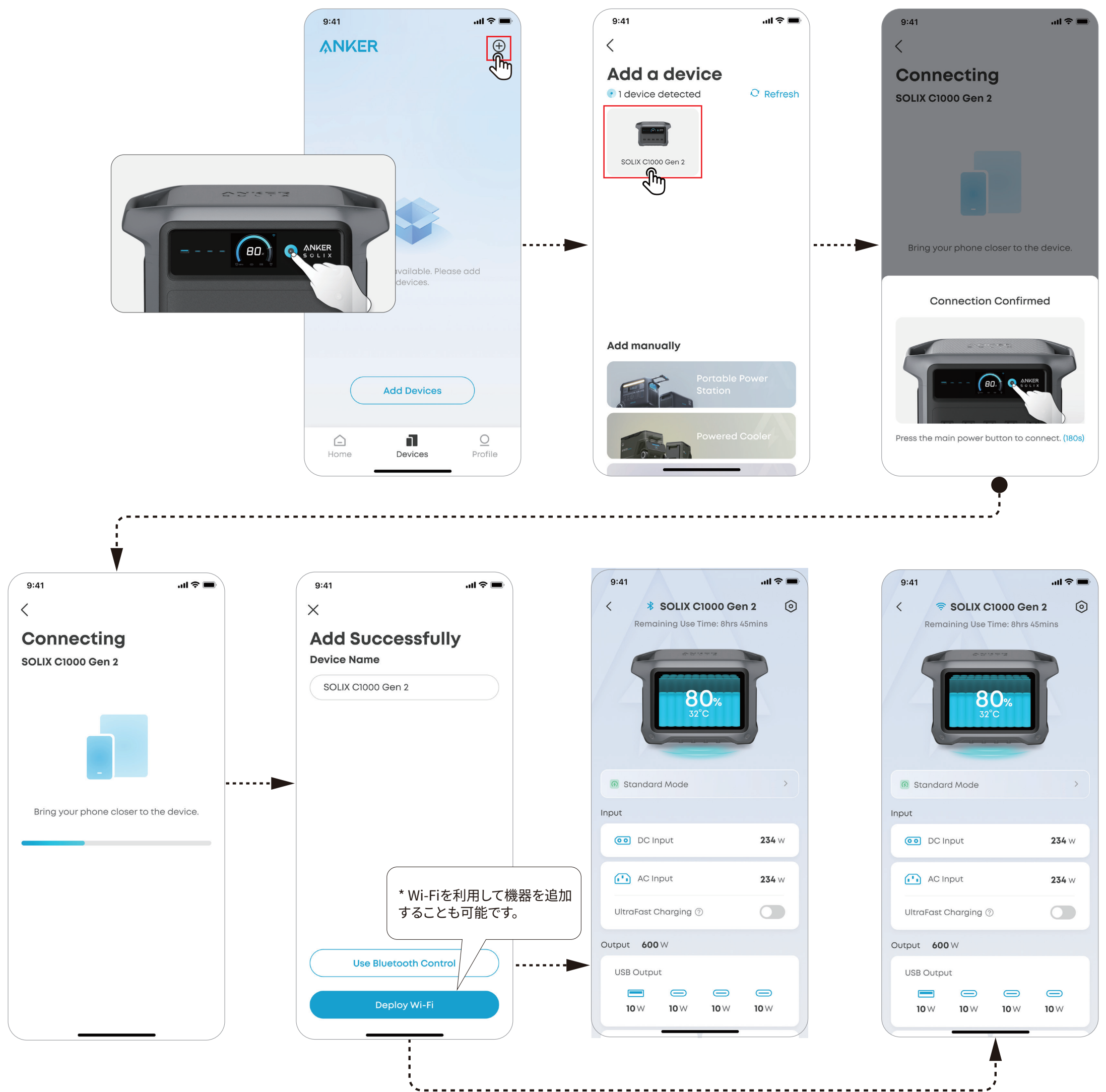
1. Anker アプリを App Store (iOS 機器) または Google Play (Android 機器) からダウンロードするか、QR コードをスキャンしてください。



2. アカウントを登録もしくはスキップを押します。 お住まいの国または地域が一致していることを確認してください。 国や地域が正しくないと、デバイスの接続が失敗する可能性があります。



3. アプリ内の指示に従って本製品を追加し、セットアップを完了します。

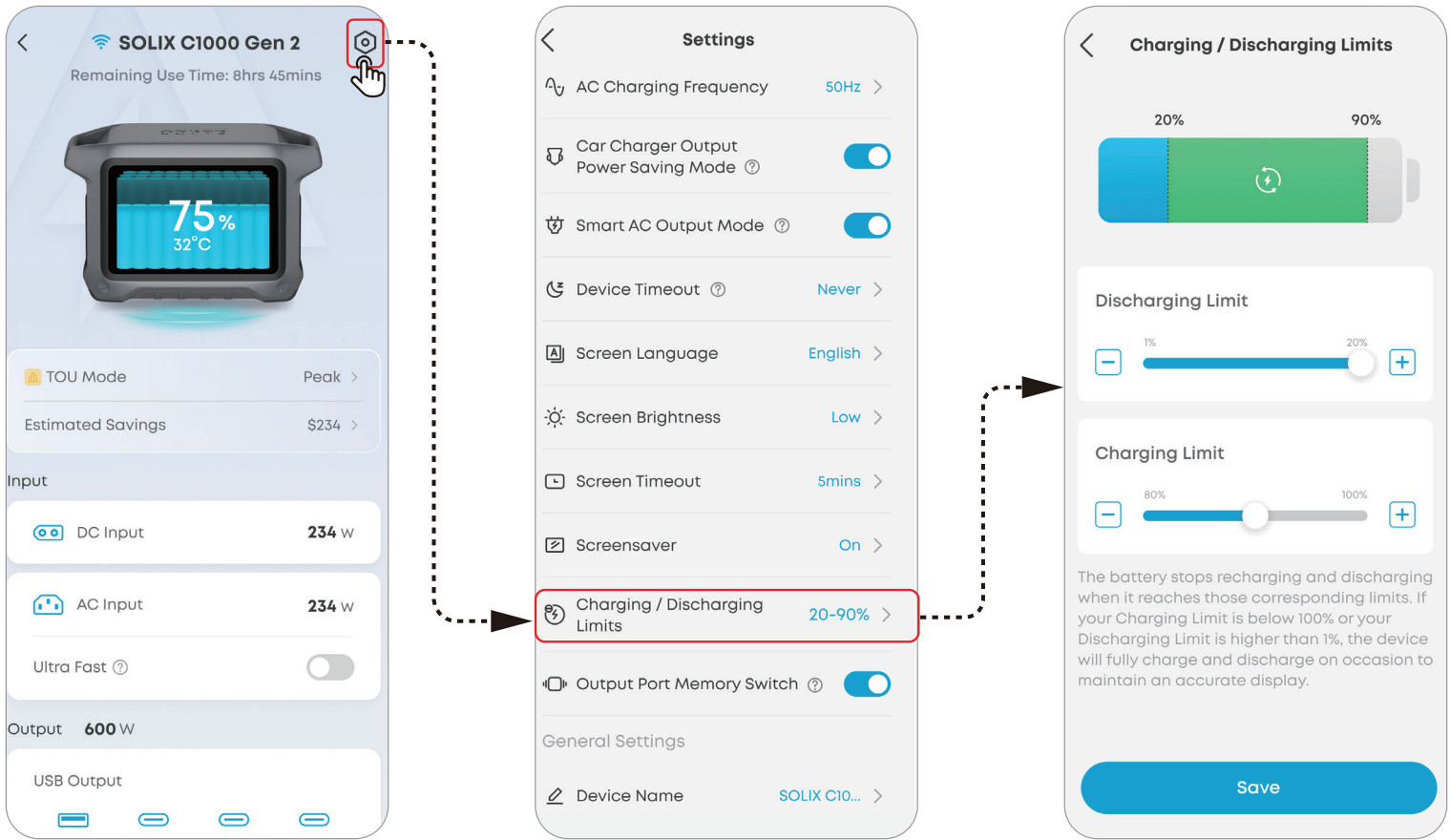


ファームウェア更新

アプリで最新のファームウェアにアップデート後、本製品をご利用ください。まず Wi-Fi に接続し、次にコンセントから本製品を充電しながらアップデートいただきますようお願いいたします。

充電 / 放電制限の設定

本製品の上限充電範囲および下限放電範囲は、アプリで設定できます。本製品を充電する際、設定した上限充電値に達すると、充電は自動的に停止します。本製品で機器を充電する際、設定した放電の下限値に達すると充電が停止します。

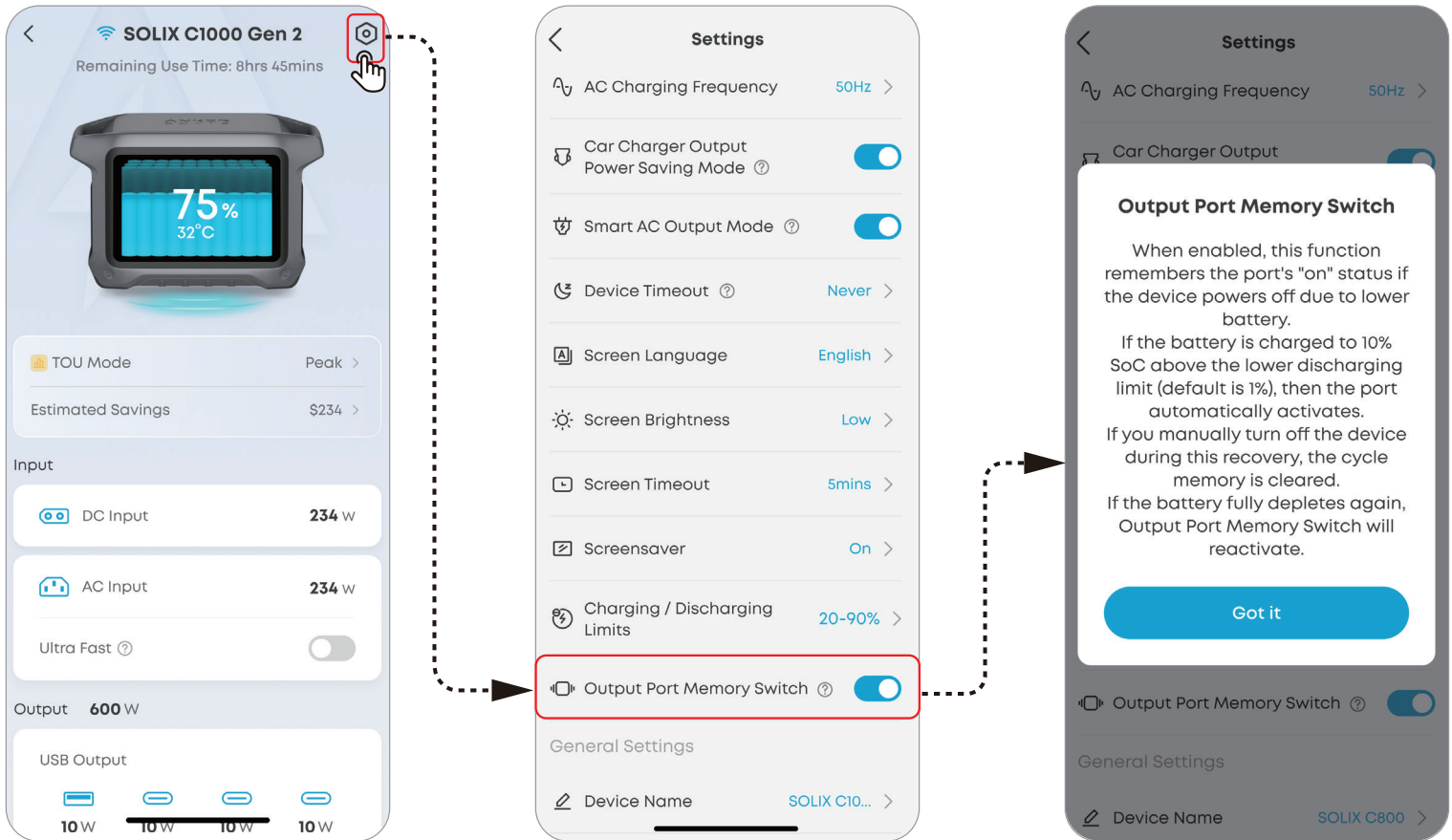


出力ポートメモリの設定

出力ポートメモリのスイッチは、アプリでオンまたはオフにすることができます。

オン：本製品がバッテリー残量不足で電源が切れた場合、電源オフ前の AC および DC 出力ポートのオン / オフ状態を自動的に記憶します。本製品が SOC の下限値に 10%を加えた状態まで充電されると、AC および DC 出力ポートのオン / オフの状態が復元されます。

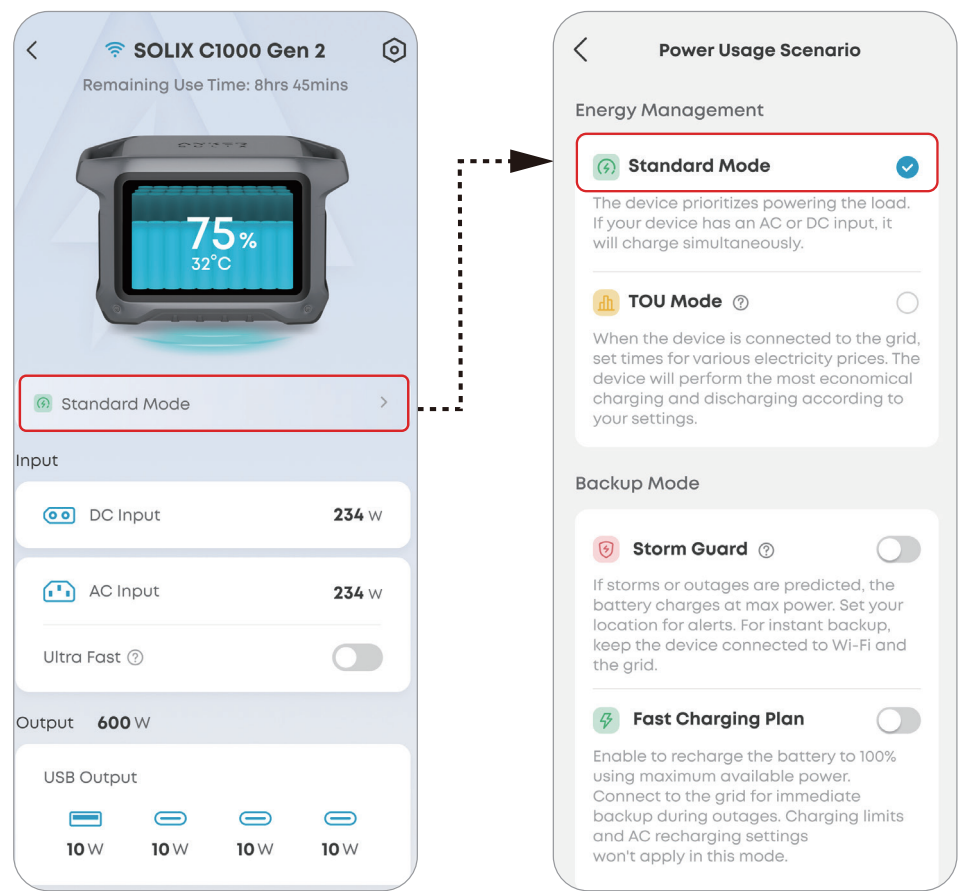
オフ：本製品は AC および DC 出力ポートのオン / オフ状態を自動的に記憶しません。



電源モードの設定

標準モード

他のモードが選択されていない場合、デフォルトで標準モードに設定されます。



TOU(Time Of Use) モード

ご契約の電気料金プランに応じて、時間帯別で充放電スケジュールを手動設定することで、電気料金を自動的に節約することができるモードです。(電気料金の低い夜間にポータブル電源を充電し、高い日中にポータブル電源から電力供給するのが基本的な動作になります。)

TOU モードは超急速充電と同時に使用することはできません。

要件

こちらのモードの使用にあたっては、AC コンセントおよび Wi-Fi への接続が必要になります。

時間帯

オフピーク	<p>特徴：</p> <ul style="list-style-type: none">電気料金が最も安い。通常、需要が少ない夜間または早朝の時間帯を指します。 <p>実行される操作：</p> <ul style="list-style-type: none">この期間中にバッテリーが充電されます。太陽光発電と AC コンセントの両方を使用してバッテリーを充電できます。DC 機器にのみ電力を供給します。AC コンセントから AC 機器に直接電力を供給します（パススルー充電）。
ミッドピーク	<p>特徴：</p> <ul style="list-style-type: none">電気料金は中程度です。通常、需要が平均的な夕方の早い時間帯や正午頃を指します。 <p>実行される操作：</p> <ul style="list-style-type: none">AC 機器に対して充電も放電も行いません。DC 機器にのみ電力を供給します。AC コンセントから AC 機器に直接電力を供給します（パススルー充電）。

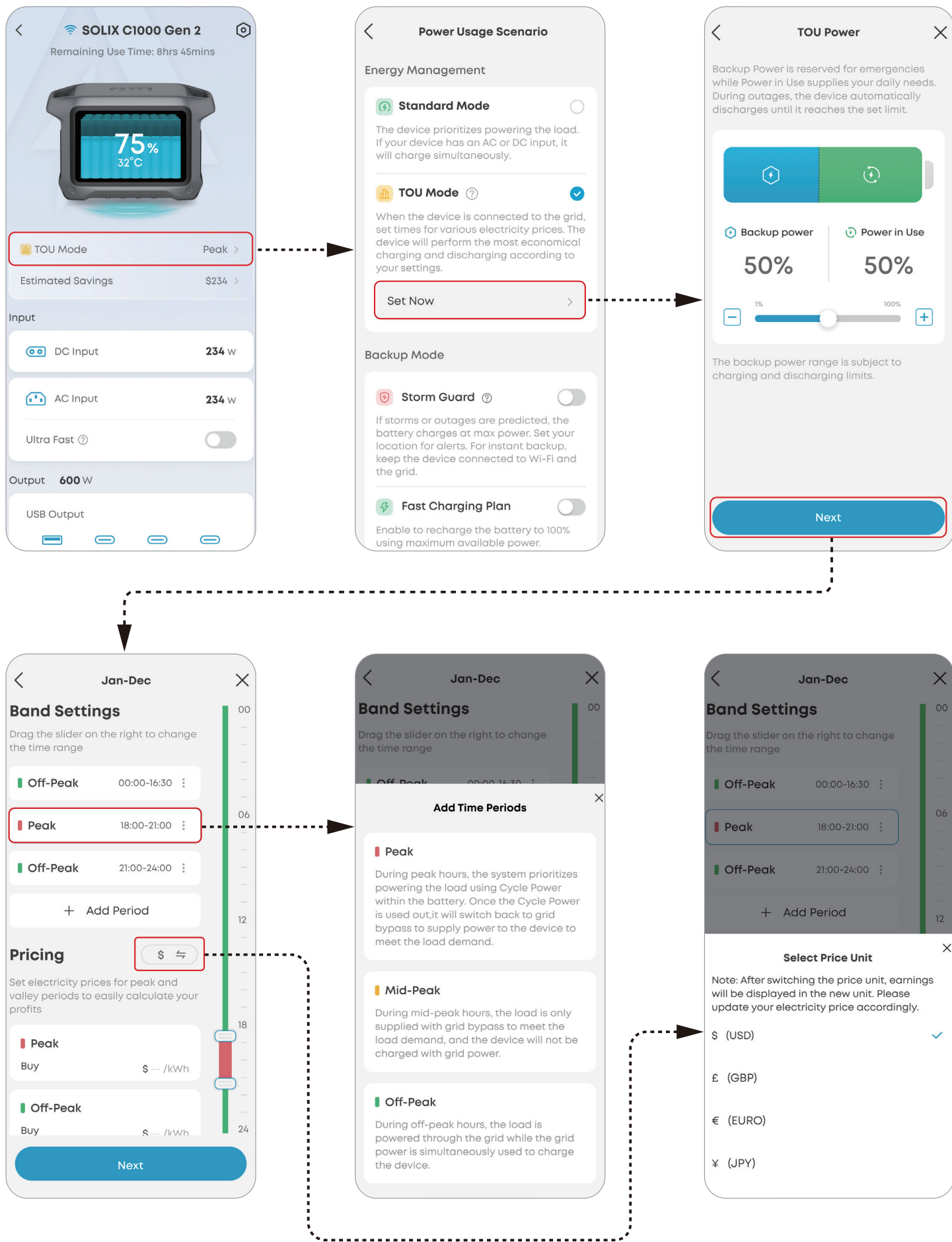
ピーク

特徴：

- 電気料金が最も高い。
- 通常、需要が多い日中を指します。

実行される操作：

- 放電のみ行い、充電はしません。
- AC 機器 / DC 機器の両方に電力を供給します。
- 本製品のバッテリーが無くなった後に、AC 機器に直接電力を供給します（パススルー充電）。

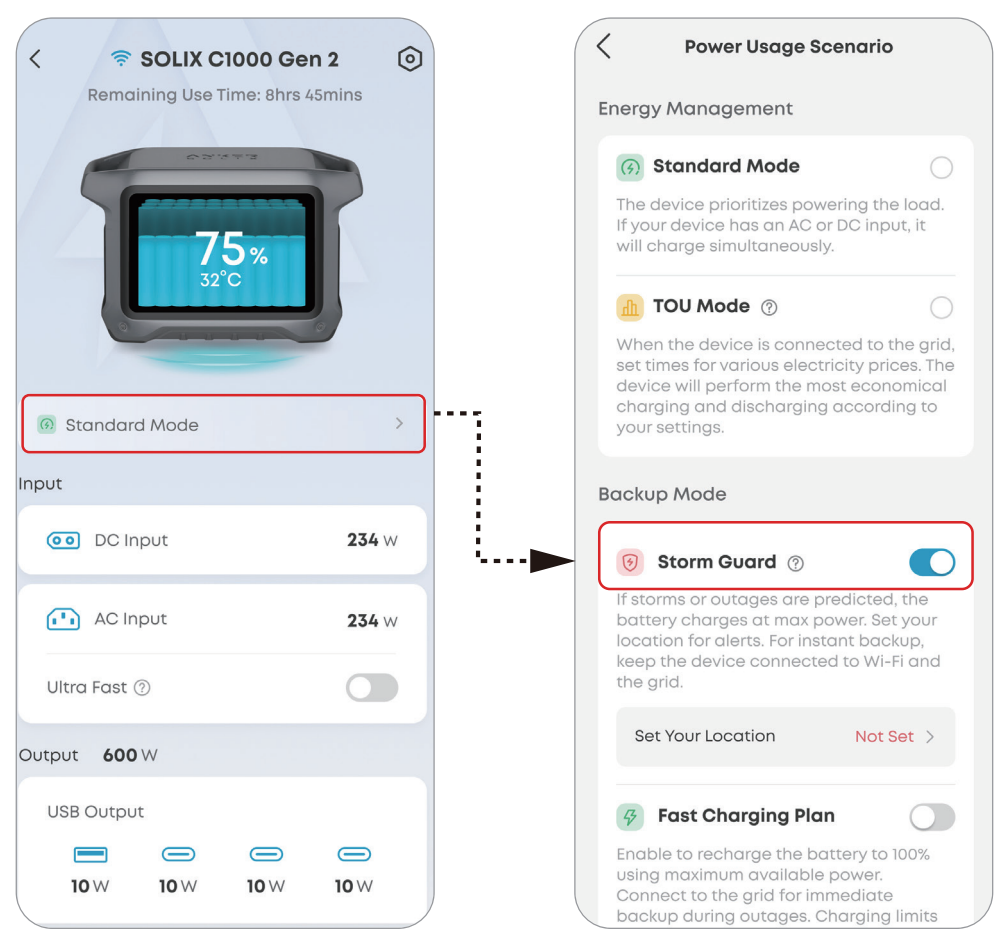


手動バックアップモード

バックアップモードでは、停電などの予期せぬ電力障害に備えて、常に本製品を使用可能な状態に保ちます。可能な限り多くのバックアップ電力を確保するために、「充電 / 放電の制限値」にて設定した数値に制限されることはありません。緊急時の使用に備えてバッテリーを常に満充電に保つことを優先します。このモードの使用にあたっては、AC コンセントおよび Wi-Fi への接続が必要になります。

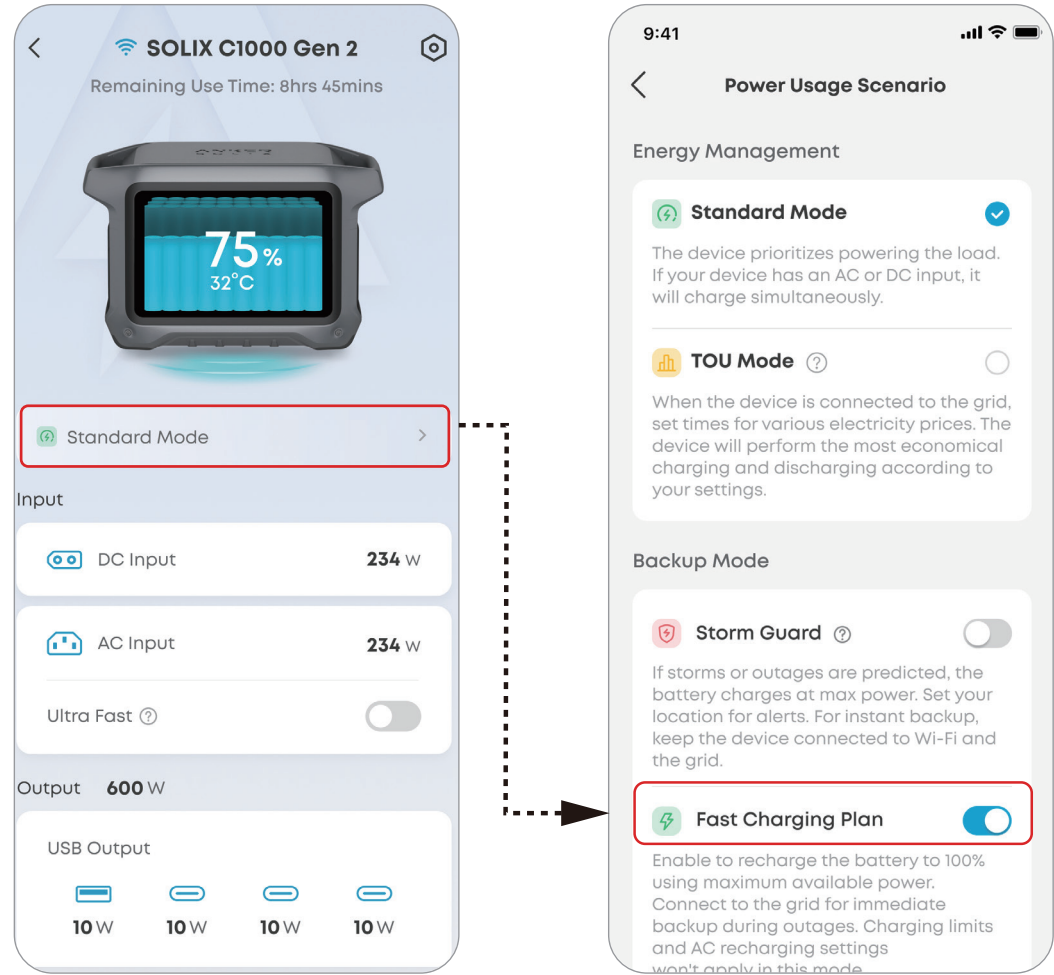
ストームガード

お住まいの地域で悪天候や停電が予測される場合、本製品が最大電力で充電されます。 通知を受信するには、アプリに位置情報を設定してください。



急速充電プラン

利用可能な最大電力を使用して、本製品を 100%まで満充電します。



よくある質問

1. AC 出力ポートの最大出力はどのくらいでしょうか？

接続されたデバイスに単ポートで最大 2000W、複数ポートの合計で最大 2000W の定格電力を供給できます。

2. 本製品を DC 入力で充電する場合はどうすればよいですか？

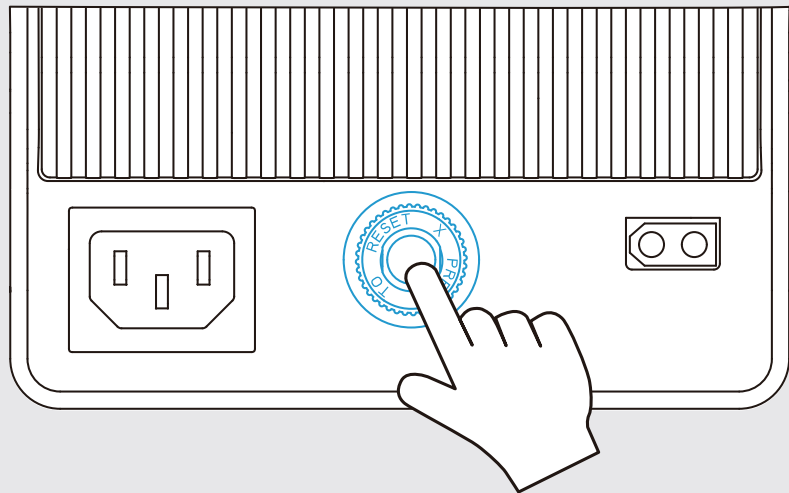
- ① より良い充電性能を得るために、Anker 純正の配線を使用してください。XT-60i 入力ポートは、11V ～ 60V の入力電圧にのみ対応しています。最大入力電流は 14.5A で、最大入力電力は 600W です。(XT-60i ではなく XT-60 コネクタを接続している場合は、28~60V で電流は最大 8.2A に制限されます。)
- ② 複数のソーラーパネルを使用して充電する場合、同じ種類のソーラーパネルが並列に接続され、入力電圧が 60V 以下であることを確認してください。

3. USB-C ポートは本製品の充電にも使用できますか？もしくは、給電にしか使用できませんか？

USB-C ポートは機器への給電にのみ対応しています。

4. AC 出力ポートから充電ができない場合はどうすればよいですか？

AC 出力ポートから充電ができない場合は、過負荷保護ボタンがオンになっていないかご確認をお願いします。 オンになっている場合はボタンを押してリセットすると、給電が再開します。



5. 長期間使用せずにいたら動作しなくなっていました。なぜでしょうか？

バッテリー残量が少ない状態で長期間使用されずにいると、内蔵のリチウムイオンバッテリーの自然放電が進み過放電に至る場合があります。その結果、伝導性の悪化とバッテリーの劣化が進み本製品を使用できなくなることがあります。

6. どのように保管、メンテナンスすればよいですか？

本製品を保管する際は、以下のことをお守りください。

- ① 使用しない時は、主電源ボタンをオフにしてください。
- ② 乾燥した涼しい環境に保管すること。
- ③ 定期的にバッテリー残量を確認してください。 バッテリー残量が 30% 未満の場合は、100% まで充電してください。
- ④ 本製品を長期間使用しない場合、少なくとも 3 ヶ月に一度は 100% まで充電すること。

7. ソーラー充電と AC 充電を同時に行うことはできますか？

はい。ソーラー充電と AC 充電を同時に行う場合、ソーラー充電による電力が優先され、残りの充電に必要な電力が AC 充電で補われます。

8. USB ポートが自動的にオフになるのはなぜですか？

電力消費を抑え、使用時間を延ばすために、本製品は USB 出力が長時間 1W 未満であることを検知すると、お使いの機器が充電完了と判断し、自動的に USB 出力をオフにします。再び出力を開始するには、USB ケーブルを一度抜いてから差ししてください。

9. 機器が本製品の AC 出力で動作しないのはなぜですか？

一部の機器は、正しく動作するために接地が必要です。本製品は浮遊接地の設計を採用しているため、接地プラグを別途購入する必要があります。接地プラグを本製品の AC 出力ポートに差し込むことで、お使いの機器が正常に動作ようになります。

製品の仕様

Anker Solix C1000 Gen 2 Portable Power Station

容量	1024Wh
AC 入力電力 (通常モード)	最大 1200W
AC 入力電力 (パススルー)	最大 1500W
AC 入力電力 (超急速充電)	最大 1500W
ソーラーパネル入力	11-28V ≒ 8.2A ; 28V-60V ≒ 14.5A (最大 600W)
シガーソケット出力	12.6V ≒ 7.15A, 90W
AC 出力電力	100V~15A、50Hz / 60Hz、単ポート 1500W、合計最大 1550W
USB-A 出力	5V ≒ 2.4A (最大 12W)
USB-C1 出力	5V ≒ 3A (最大 15W)
USB-A および USB-C1 の合計	最大 20W
USB-C2 出力	5V ≒ 3A / 9V ≒ 3A / 15V ≒ 3A / 20V ≒ 3A / 20V ≒ 5A (最大 100W)
USB-C3 出力	5V ≒ 3A / 9V ≒ 3A / 15V ≒ 3A / 20V ≒ 3A / 20V ≒ 5A (最大 100W)
UPS (切替時間)	10ms (ミリ秒)
動作温度 (機器への給電時)	-20° C ~ 40° C
動作温度 (本製品の充電時)	0° C ~ 40° C
サイズ	約 38.4 × 20.8 × 24.4cm
重さ (本体のみ)	約 11.3kg

Anker Solix PS100 Compact Portable Solar Panel

定格電力	100W
定格電圧	16.8V
定格電流	5.95A
サイズ (格納時)	約 35.5 × 27.7 × 6.5cm
サイズ (展開時)	約 118.0 x 71.0 x 2.3cm
重さ (本体のみ)	約 3.5 kg

付録

エラーコード

コード	問題	解決策
E0003	USB-A ポートの電圧が 5.7V 以上または 3.8V 以下です。	USB-A ポートに接続されているデバイスをもう一度差し込むか、シガーソケットボタンを 1 回押してください。
E0008	15W USB-C ポートに接続されているデバイスの充電電流が 3.8A 以上です。	15W USB-C ポートに接続されているデバイスをもう一度差し込むか、シガーソケットボタンを 1 回押してください。
E0009	USB-C ポートに接続されているデバイスの充電電流が、連続して 2 回、3A または 5A 以上です。	USB-C ポートに接続されているデバイスをもう一度差し込んでください。
E0010	USB-C ポートに接続されているデバイスの充電電流が、連続して 2 回、3A または 5A 以上です。	USB-C ポートに接続されているデバイスをもう一度差し込んでください。
E0014	シガーソケットの電圧が 14.4V 以上または 10.4V 以下です。	30 秒後にシガーソケットボタンを押してください。
E0027	BMS の充電温度が 58° C 以上です。	温度が 55° C 以下になるまで、本製品の使用を停止してください。
E0028	BMS の充電温度が 2° C 以下です。	温度が 3° C 以上になるまで、本製品の使用を停止してください。
E0032	BMS の放電温度が 63° C 以上です。	温度が 60° C 以下になるまで、本製品の使用を停止してください。
E0033	BMS の放電温度が -19° C 以下です。	本製品の温度が -17° C 以上になるまで使用を停止してください。
E0036	AC ポートの出力が約 1500W 以上です。	接続されている機器の電力が合計 1700W 以下であることを確認し、もう一度 AC 出力ボタンを押してください。

カスタマーサポート



- Anker Solix C1000 Gen 2 Portable Power Station : 最大 5 年保証 (通常 18 ヶ月、Anker Japan 公式サイト会員登録で 5 年に延長)
- Anker Solix PS100 Compact Portable Solar Panel : 最大 24 ヶ月保証 (通常 18 ヶ月、Anker Japan 公式サイト会員登録で 24 ヶ月に延長)



テクニカルサポート



support@anker.com



03 4455 7823