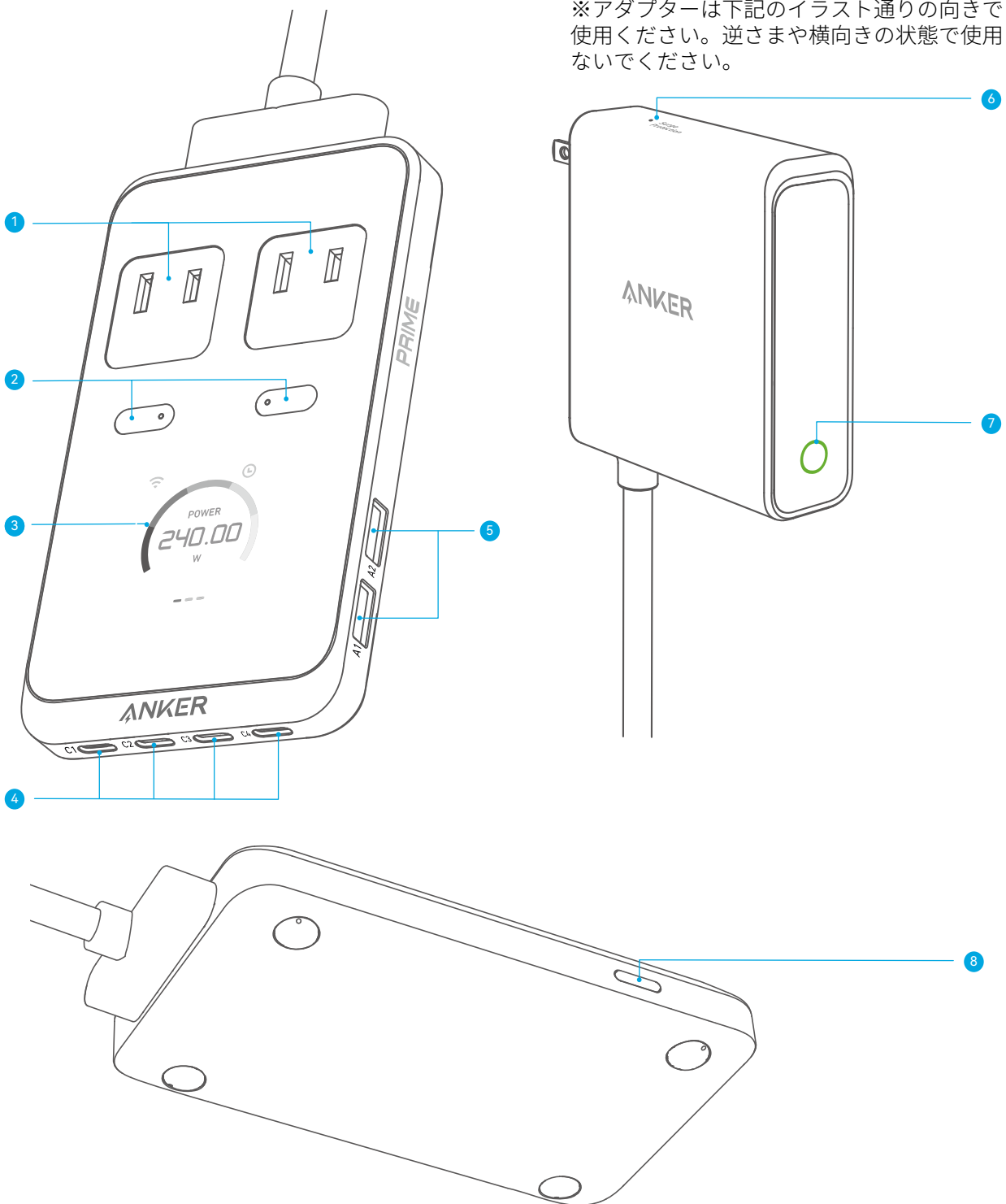


## 外観

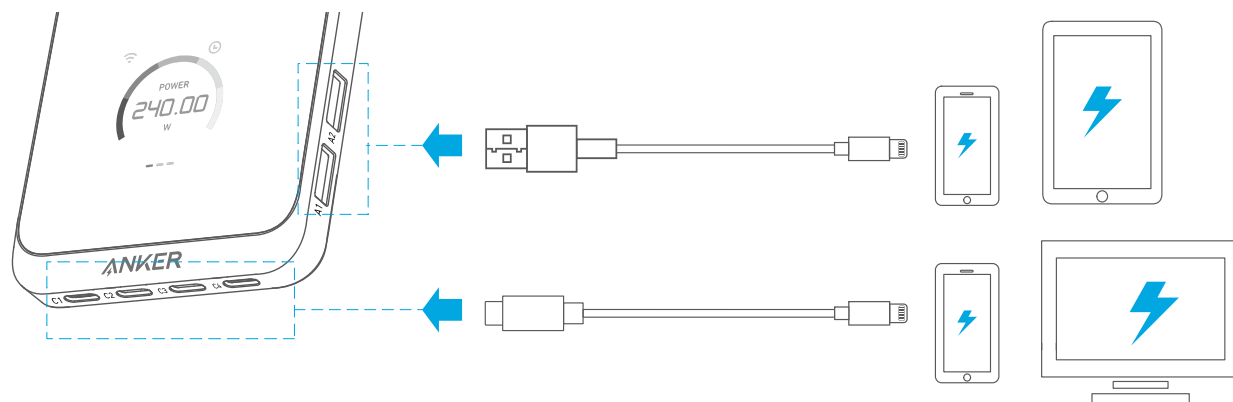
※アダプターは下記のイラスト通りの向きでご使用ください。逆さまや横向きの状態で使用しないでください。



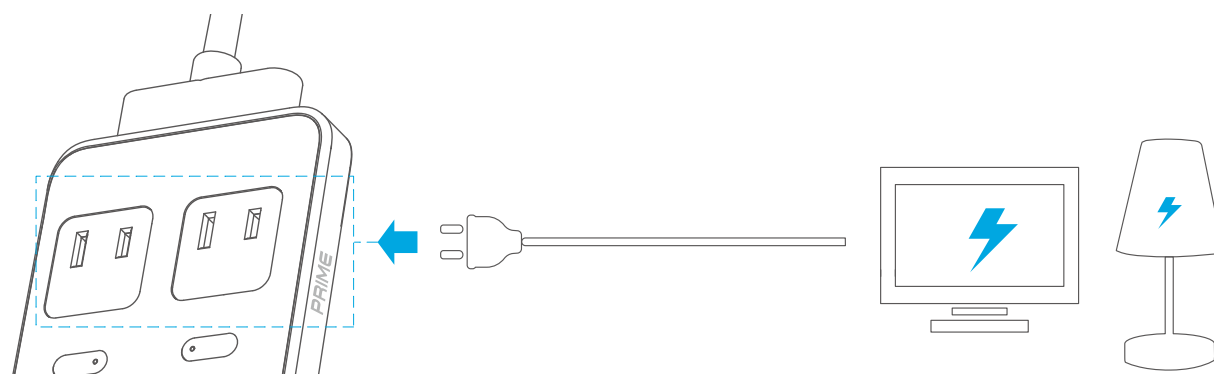
1. コンセント差込口
2. AC オン/オフ スイッチ
3. 液晶画面
4. USB-C ポート
5. USB-A ポート
6. サージ保護ランプ
7. 電源インジケータ
8. 操作ボタン

## 機器への給電

USB ポートを使用して機器を充電する



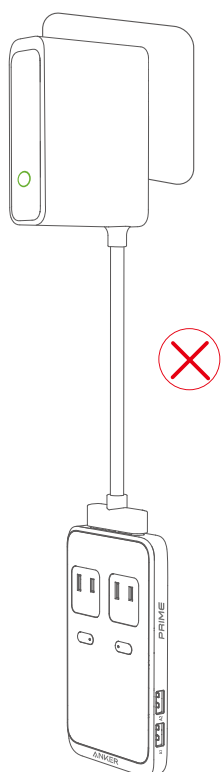
AC コンセントを使用して機器を充電する



\* 本製品の電源がオンになると、電源インジケータとサージ保護インジケータが白色に点灯します。

## 警告

- コンセントに接続する際は、必ずプラグが上側にくるように（ケーブルがコンセントに対して下にくるように）挿入してください。
- コンセントからぶら下げて本製品を使用しないでください。



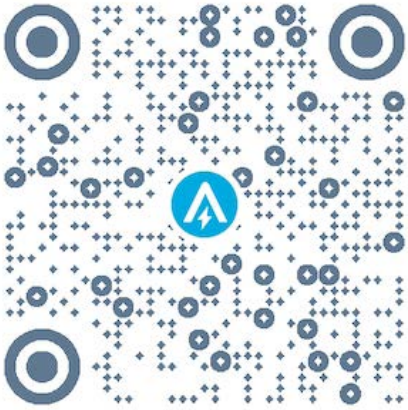
- 本製品の推奨動作温度は 0°C～25°C です。
- 出力負荷が長期間にわたって高い場合、電力変動が発生することがよくあります。
- 長時間充電すると製品の底面が熱くなることがあります。底面に 1 秒以上触れないでください。

## Bluetooth®

Bluetooth® のワードマークとロゴは、Bluetooth SIG, Inc. が所有する登録商標です。Anker Innovations Limited はライセンスに基づき、これらのマークの使用を許可されています。その他の商標および商標名は、それぞれの所有者に帰属します。

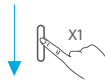
# Anker アプリのダウンロード

App Store (iOS 端末) または Google Play (Android 端末) から、Anker アプリをダウンロードしてください。



## 液晶画面ガイド

起動時の  
ディスプレイ

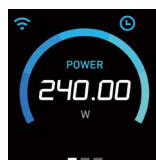


液晶画面オフ機能

操作ボタンを2秒間長押しすると液晶画面がオフになります。(この機能を有効にする場合はアプリの「時計表示」をオフにする必要があります)



メイン画面



各ポート  
電流・電圧状況

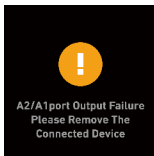
C1	25.00V 2.92A	C1	20.02V 1.78A
C3	8.87V 1.29A	C4	23.42V 2.02A
A1	5.00V 1.33A	A2	0.00V 0.00A

消費電力状況

C1	73.00 W	C2	35.96 W
C3	11.45 W	C4	47.30 W
A1	6.65 W	A2	00.00 W

接続エラー

エラーが解消されると自動でメイン画面に戻ります。



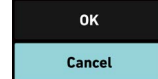
ネットワーク接続画面

5秒間長押しすると、Bluetooth もしくは Wi-Fi の接続がリセットされます。



接続が完了しました。

The Device Will Be Restored  
To Factory Defaults  
press twice to confirm



10秒間長押しすると工場出荷状態にリセットされます。液晶画面ボタンを押して「OK」と「キャンセル」を選択し、操作ボタンを2回押しで確定されます。

## 製品の仕様

AC 定格電圧・電流	100-125V~, 50-60Hz, 13A
AC 定格消費電力 定格電力	1000W
USB 出力	1 ポート使用時: USB-A1 / A2: 5V ≒ 2.4A (各ポート最大 2.4A) USB-C1 / C2 / C3 / C4: 5V ≒ 3A / 9V ≒ 3A / 15V ≒ 3A / 20V ≒ 5A / 28V ≒ 5A (各ポート最大 140W) 2 ポート使用時: 最大 240W 3 ポート使用時: 最大 240W 4 ポート使用時: 最大 240W 5 ポート使用時: 最大 237W 6 ポート使用時: 最大 237W 合計出力: 最大 240W