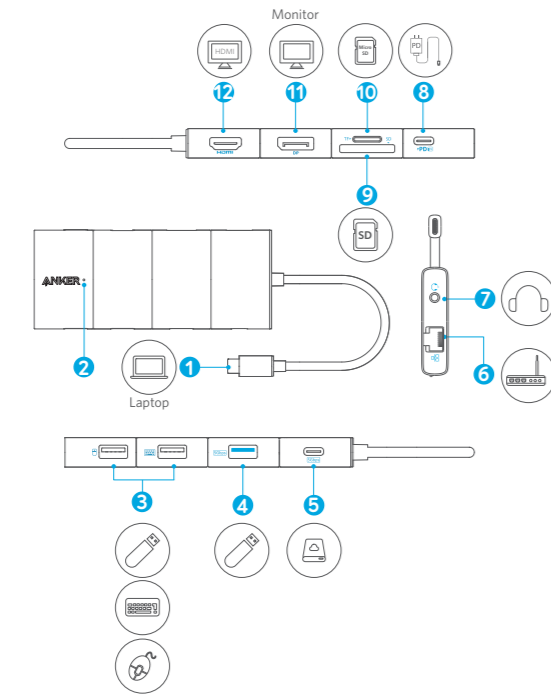
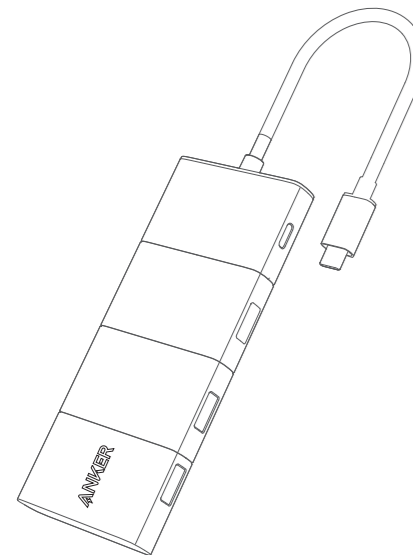




Charge Fast, Live More

At a Glance

DE: Auf einen Blick | ES: Vista general | FR: Récapitulatif | IT: In sintesi
PT: Visão Rápida | RU: Краткий обзор | JP: 外観 | KO: 개요
簡中: 概览 | 繁中: 概觀 | نظرة سريعة | AR: مظهر | HE: סקירה מהירה



PowerExpand 11-in-1 USB-C PD Hub USER MANUAL

Item	Description
1. USB-C connector	Plug into the USB-C port of a USB-C compatible computer
2. Power indicator	Turns white when connected to a laptop
3. USB 2.0 USB-A port	Connect to a USB-A device to support data transfer at speeds up to 480 Mb/s
4. USB 3.0 USB-A port	Connect to a USB-A device to support data transfer at speeds up to 5 Gb/s
5. USB-C port	Connect to a USB-C device to support data transfer at speeds up to 5 Gb/s
6. Ethernet port	Connect to a router or modem at 10/100/1000 Mbps
7. Audio port	Connect to earphones or other devices with a 3.5 mm connector
8. PD-IN port	<ul style="list-style-type: none"> Connect to a PD charger to charge your laptop or tablet Up to 100W input
9. SD 3.0 Card slot	Insert an SD 3.0 card to copy files to and from your device
10. microSD Card slot	Insert a microSD card to copy files to and from your device
11. Display port	Connect to a device with a Display port to stream video at resolutions up to 4K@60 Hz
12. HDMI port	Connect to a device with an HDMI port to stream video at resolutions up to 4K@60 Hz

Position	Beschreibung
1. USB-C-Anschluss	Stellen Sie eine Verbindung zum USB-C-Anschluss eines USB-C-kompatiblen Geräts wie MacBook
2. Betriebsanzeige	Leuchtet nach dem Einschalten weiß
3. USB 2.0 USB-A-Anschluss	Conectar a un dispositivo USB-A para transferir datos a velocidades de hasta 480 Mb/s
4. USB 3.0 USB-A-Anschluss	Conectar a un dispositivo USB-A para transferir datos a velocidades de hasta 5 Gb/s
5. Puerto USB-C	Conectar a un dispositivo USB-C para transferir datos a velocidades de hasta 5 Gb/s

Position	Beschreibung
6. Ethernet-Anschluss	Anschluss für einen Router oder ein Modem mit 10/100/1000 Mbps
7. Audiobuchse	Anschluss für Kopfhörer oder andere Geräte mit einem 3,5-mm-Stecker
8. PD-IN-Anschluss	<ul style="list-style-type: none"> Anschluss an das PD-Ladegerät zum Aufladen des Laptop oder Tablet. Bis zu 100W Eingang
9. SD 3.0-Kartensteckplatz	Steckplatz für eine SD 3.0-Karte, um Dateien von Ihrem und auf Ihr Gerät zu kopieren
10. microSD-Kartensteckplatz	Steckplatz für eine microSD-Karte, um Dateien von Ihrem und auf Ihr Gerät zu kopieren
11. Display-Anschluss	Anschluss an ein Gerät mit einem Display-Port zum Streamen von Video mit Auflösungen bis zu 4K bei 60 Hz Zum Verbinden mit einem Gerät mit HDMI-Anschluss für das Streamen von Videos mit bis zu 4K@60-Auflösung.
12. HDMI-Anschluss	

Elemento	Descripción
1. Conector USB-C	Conéctese al puerto USB-C de un dispositivo compatible con USB-C como MacBook
2. Indicador de encendido	Se ilumina en color blanco cuando se conecta a un ordenador portátil
3. Puerto USB 2.0 USB-A	Conectar a un dispositivo USB-A para transferir datos a velocidades de hasta 480 Mb/s
4. Puerto USB 3.0 USB-A	Conectar a un dispositivo USB-A para transferir datos a velocidades de hasta 5 Gb/s
5. Puerto USB-C	Conectar a un dispositivo USB-C para transferir datos a velocidades de hasta 5 Gb/s
6. Puerto Ethernet	Conectar a un router o un módem a 10/100/1000 Mb/s
7. Conector de audio	Conectar auriculares u otros dispositivos equipados con un conector de 3,5 mm
8. Puerto PD-IN	<ul style="list-style-type: none"> Conéctese a un cargador PD para cargar su computadora portátil o tableta. Entrada de hasta 100W
9. Ranura para tarjetas SD 3.0	Insertar una tarjeta SD 3.0 para copiar archivos desde y hacia dispositivos
10. Ranura para tarjetas microSD	Insertar una tarjeta microSD para copiar archivos desde y hacia dispositivos

Elemento	Descripción
11. Puerto Display	Conectar a un dispositivo equipado con un puerto Display para transmitir video con resoluciones de hasta 4K a 60 Hz
12. Puerto HDMI	Conectar a un dispositivo equipado con un puerto HDMI para transmitir video con resoluciones de hasta 4K@60

Élément	Description
1. Connecteur USB-C	Connectez-vous au port USB-C d'un appareil compatible USB-C, tel qu'un MacBook
2. Voyant d'alimentation	Deviens blanc lorsque connecté à un ordinateur portable
3. Port USB 2.0 USB-A	Se connecte au port USB-A d'un appareil pour transférer des données à des vitesses allant jusqu'à 480 Mb/s
4. Port USB 3.0 USB-A	Se connecte au port USB-A d'un appareil pour transférer des données à des vitesses allant jusqu'à 5 Go/s
5. Port USB-C	Se connecte au port USB Type-C d'un appareil pour transférer des données à des vitesses allant jusqu'à 5 Gbit/s
6. Port Ethernet	Se connecte au routeur ou au modem à des vitesses de 10/100/1 000 Mbit/s.
7. Prise Jack	Se connecte aux écouteurs ou à d'autres appareils au moyen d'un connecteur de 3,5 mm.
8. Port PD-IN	<ul style="list-style-type: none"> Connectez-vous à un chargeur PD pour charger votre ordinateur portable ou votre tablette. Jusqu'à 100 W d'entrée
9. Logement pour carte SD 3.0	Permet d'insérer une carte SD 3.0 pour copier des fichiers vers et depuis votre appareil.
10. Logement pour carte microSD	Permet d'insérer une carte microSD pour copier des fichiers vers et depuis votre appareil.
11. Port Power Delivery 1.4	Connexion à un appareil avec un port Power Delivery pour diffuser des vidéos à des résolutions jusqu'à 4K 60 Hz.
12. Port HDMI	Se connecte au port HDMI d'un appareil et permet de diffuser des vidéos avec une résolution pouvant atteindre les 4K@60

Elemento	Descrizione
1. Connettore USB-C	Collegato alla porta USB-C di un dispositivo compatibile USB-C, come MacBook
2. Spia di alimentazione	Diventa bianca quando il dispositivo viene collegato a un laptop

Elemento	Descrizione
3. Porta USB 2.0 USB-A	Consente di collegarsi a un dispositivo USB-A per supportare il trasferimento di dati a velocità fino a 480 Mb/s
4. Porta USB 3.0 USB-A	Consente di collegarsi a un dispositivo USB-A per supportare il trasferimento di dati a velocità fino a 5 Gb/s
5. Port USB-C	Se connecte au port USB Type-C d'un appareil pour transférer des données à des vitesses allant jusqu'à 5 Gbit/s
6. Porta Ethernet	Consente di collegarsi a un router o modem a 10/100/1000 Mbps
7. Jack audio	Collegare ad auricolari o altri dispositivi con un connettore da 3,5 mm
8. Porta PD-IN	<ul style="list-style-type: none"> Collegalo a un caricabatterie PD per caricare il tuo laptop o tablet. Ingresso fino a 100 W
9. Slot per scheda SD 3.0	Consente di inserire una scheda SD 3.0 per copiare i file sul e dal dispositivo
10. Slot per scheda microSD	Consente di inserire una scheda microSD per copiare i file sul e dal dispositivo
11. Porta Display	Consente di collegarsi a un dispositivo dotato di porta Display per trasmettere video in streaming con risoluzioni fino a 4K@60 Hz
12. Porta HDMI	Consente di collegarsi a un dispositivo dotato di porta HDMI per trasmettere video in streaming con risoluzioni fino a 4K@60 Hz

Item	Descrição
1. Conetor USB-C	Conecte-se à porta USB-C de um dispositivo compatível com USB-C, como o MacBook
2. Indicador de energia	Fica branco quando ligado a um portátil
3. Porta USB 2.0 USB-A	Ligar a um dispositivo USB-A para suportar transferência de dados a velocidades até 480 Mb/s
4. Porta USB 3.0 USB-A	Ligar a um dispositivo USB-A para suportar transferência de dados a velocidades até 5 Gb/s
5. Porta USB-C	Ligar a um dispositivo USB-C para suportar transferência de dados a velocidades até 5 Gb/s
6. Porta de Ethernet	Ligar a um router ou um modem a 10/100/1000 Mbps
7. Entrada de ficha para auriculares	Ligar a auriculares ou a outros dispositivos com uma ficha de 3,5 mm

Item	Descrição
8. Porta PD-IN	<ul style="list-style-type: none"> Conecte-se a um carregador PD para carregar seu laptop ou tablet. Entrada de até 100W
9. Ranhura para cartões SD 3.0	Inserir um cartão SD 3.0 para copiar ficheiros de e para o seu dispositivo
10. Ranhura para cartões microSD	Inserir um cartão microSD para copiar ficheiros de e para o seu dispositivo
11. Porta Display	Ligar a um dispositivo com uma porta Display para transmitir vídeo com resoluções até 4K@60 Hz
12. Porta HDMI	Consente di collegarsi a un dispositivo dotato di porta HDMI per trasmettere video in streaming con risoluzioni fino a 4K@60 Hz

Элемент	Описание
1. Штекер USB-C	Подключите к порту USB-C совместимого с USB-C устройства, например MacBook
2. Индикатор питания	Загорается белым при подключении к ноутбуку
3. USB 2.0 Порт USB-A	Подключите к устройству USB-A для передачи данных на скорости до 480 Мбит / с
4. USB 3.0 Порт USB-A	Подключите к устройству USB-A для передачи данных на скорости до 5 Гб/с
5. порт USB-C	Подключите к устройству USB-C для передачи данных на скорости до 5 Гб/с
6. Порт Ethernet	Подключите к маршрутизатору или модему на скорости 10/100/1000 Мбит/с
7. Аудио-разъем	Подключите наушники или другие устройства со штекером 3,5 мм
8. порт PD-IN	<ul style="list-style-type: none"> Подключите к зарядному устройству для зарядки вашего ноутбука или планшета. Входная мощность до 100 Вт
9. Слот карты SD 3.0	Вставьте карту SD 3.0 для копирования файлов с вашего устройства и на него
10. Слот карты microSD	Вставьте карту microSD для копирования файлов с вашего устройства и на него
11. Порт Display	Подключите к устройству с портом Display для потоковой передачи видео с разрешением до 4K при частоте обновления 60 Гц

Элемент	Описание
12. Порт HDMI	Подключите к устройству с портом HDMI для потоковой передачи видео с разрешением до 4K с частотой обновления 60 Гц

項目	説明
1. USB-Cコネクタ	MacBookなどのUSB-C対応機器のUSB-Cポートに接続します
2. 電源インジケータ	機器に接続すると白く点灯します
3. USB 2.0 USB-Aポート	USB-A機器に接続して、最大480Mbpsの速度のデータ転送をサポートします
4. USB 3.0 USB-Aポート	USB-A機器に接続して、最大5Gbpsの速度のデータ転送をサポートします
5. USB-Cポート	USB-C機器に接続して、最大5Gbpsの速度のデータ転送をサポートします
6. イーサネットポート	10/100/1000 Mbpsでルーターまたはモデムに接続します
7. オーディオジャック	イヤホンや、3.5 mmコネクタ付きの他の機器と接続します
8. PD対応USB-C充電ポート	USB PD対応充電器に接続して、お使いのノートPCまたはタブレット端末をフルスピード充電できます。(最大100W入力)
9. SDカードスロット	SD / SDHC / SDXCカードを挿入して、機器との間でデータ転送を行います
10. microSDカードスロット	microSDカードを挿入して、機器との間でデータ転送を行います
11. Displayポート	DisplayPort搭載の機器に接続し、最大4Kの解像度(60 Hz)で映像や音声を出します
12. HDMIポート	HDMI出力端子搭載の機器と接続し、最大4Kの解像度(60 Hz)で映像や音声を出します

항목	설명
1. USB-C 커넥터	MacBook과 같은 USB-C 호환 장치의 USB-C 포트에 연결
2. 전원 표시등	노트북에 연결하면 흰색으로 바뀝니다.
3. USB 2.0 USB-A 포트	최대 480Mbps의 속도로 데이터 전송을 지원하기 위해 USB-A 장치에 연결합니다.

항목	설명
4. USB 3.0 USB-A 포트	최대 5Gb/s의 속도로 데이터 전송을 지원하기 위해 USB-A 장치에 연결합니다.
5. USB-C 포트	최대 5Gb/s의 속도로 데이터 전송을 지원하기 위해 USB-C 장치에 연결합니다.
6. 이더넷 포트	10/100/1000 Mbps로 라우터 또는 모뎀으로 연결합니다.
7. 오디오 잭	3.5 mm 커넥터로 이어폰이나 기타 장치에 연결합니다.
8. PD-IN 포트	<ul style="list-style-type: none"> PD 충전기에 연결하여 랩톱 또는 태블릿을 충전하십시오. 최대 100W 입력
9. SD 3.0 카드 슬롯	장치에서(로) 파일을 복사하려면 SD 3.0 카드를 삽입합니다.
10. microSD 카드 슬롯	장치에서(로) 파일을 복사하려면 microSD 카드를 삽입합니다.
11. Display 포트	최대 4K@60 Hz 해상도로 동영상을 스트리밍하기 위해 장치를 Display 포트에 연결합니다.
12. HDMI 포트	최대 4K@60 해상도로 동영상을 스트리밍하기 위해 장치를 zHDMI 포트에 연결합니다.

項目	说明
1. USB-C 接口	连接到USB-C兼容设备 (例如MacBook) 的USB-C端口
2. 电源指示灯	当连接到笔记本电脑时亮白灯
3. USB 2.0 USB-A端口	连接至 USB-A 设备, 以支持速度高达 480 Mb/s 的数据传输
4. USB 3.0 USB-A端口	连接至 USB-A 设备, 以支持速度高达 5 Gb/s 的数据传输
5. USB-C 端口	连接至 USB-C 设备, 支持速度高达 5 Gb/s 的数据传输
6. 以太网端口	连接至传输速率为 10/100/1000 Mbps 的路由器或调制解调器
7. 音频插孔	通过 3.5 毫米接口连接至耳机或其他设备
8. PD-IN 端口	<ul style="list-style-type: none"> 连接到PD充电器为笔记本电脑或平板电脑充电 输入高达100W
9. SD 3.0 卡插槽	插入 SD 3.0 卡, 即可将文件复制到您的设备上, 或从设备中复制文件
10. microSD 卡插槽	插入 MicroSD 卡, 即可将文件复制到您的设备上, 或从设备中复制文件
11. Display 端口	连接至具有 Display 端口的设备, 即可流式传输分辨率高达 4K@60 Hz 的视频
12. HDMI 端口	连接至具有 HDMI 端口的设备, 即可流式传输分辨率高达 4K@60 的视频

