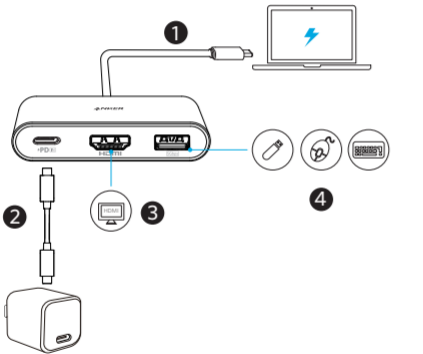




Charge Fast, Live More

At a Glance

DE: Auf einen Blick | ES: Vista general | FR: Récapitulatif
 IT: In sintesi | PT: Visão geral | RU: Краткий обзор | TR: Genel Bakış | JP: 外観 | KO: 개요 | 簡中: 概覽 | 繁中: 概觀
 HE: סקירה מהירה | AR: نظرة سريعة



PowerExpand 3-in-1 USB-C PD Hub USER MANUAL

1.USB-C Cable	Connect to a laptop's USB-C port.
2.PD-IN Port	Connect to a USB-C Power Delivery charger (not included) to charge your device. A 100W Power Delivery charger is recommended.
3.HDMI Port	Connect to a device with an HDMI port to stream video at resolutions up to 4K@30 Hz. HDMI cable not included.
4.USB-A Port	Connect to an external hard drive to support transfer at speeds up to 5 Gbps, or connect peripherals such as keyboards and mice.

1.USB-C-Kabel	Für den Anschluss an den USB-C-Anschluss eines Laptops.
2.PD-IN-Anschluss	Für den Anschluss an ein USB-C Power Delivery-Ladegerät (nicht im Lieferumfang enthalten), um Ihr Gerät aufzuladen. Ein 100-W-Power-Delivery-Ladegerät wird empfohlen.
3.HDMI-Anschluss	Für den Anschluss an ein Gerät mit einem HDMI-Anschluss an, um Videos mit Auflösungen von bis zu 4K bei 30 Hz zu streamen. Das HDMI-Kabel ist nicht im Lieferumfang enthalten.
4.USB-A-Anschluss	Für den Anschluss an eine externe Festplatte, um die Übertragung mit Geschwindigkeiten von bis zu 5 Gbit/s zu unterstützen, oder für den Anschluss von Peripheriegeräten wie Tastaturen und Mäuse.

1.Cable USB-C	Conéctelo al puerto USB-C del portátil.
2.Puerto de entrada PD	Conecte a este un cargador USB-C Power Delivery (no incluido) para cargar el dispositivo. Se recomienda usar un cargador Power Delivery 100 W.
3.Puerto HDMI	Conecte a este un dispositivo con puerto HDMI para reproducir video en resoluciones de hasta 4K a 30 Hz. El cable HDMI no viene incluido.
4.Puerto USB-A	Conecte a este un disco duro externo para realizar transferencias a velocidades de hasta 5 Gbps o periféricos, como teclados y ratones.

1.Câble USB-C	Connexion au port USB-C d'un ordinateur portable.
2.Port PD-IN	Connexion à un chargeur USB-C Power Delivery (non inclus) pour charge de votre appareil. Un chargeur Power Delivery de 100 W est recommandé.
3.Port HDMI	Connexion à un appareil doté d'un port HDMI pour diffuser des vidéos à des résolutions allant jusqu'à 4K@30 Hz. Câble HDMI non inclus.
4.Port USB-A	Connexion à un disque dur externe pour prendre en charge le transfert à des vitesses allant jusqu'à 5 Gbits/s, ou connexion à un périphérique tel qu'un clavier ou une souris.

1.Cavo USB-C	Collegare alla porta USB-C di un laptop.
2.Porta PD-IN	Collegare a un caricabatterie USB-C Power Delivery (non incluso) per caricare il dispositivo. Si consiglia di utilizzare un caricabatterie Power Delivery da 100 W.
3.Porta HDMI	Collegare a un dispositivo con una porta HDMI per lo streaming di video con risoluzioni fino a 4K@30 Hz. Il cavo HDMI non è incluso.
4.Porta USB-A	Collegare a un disco rigido esterno per supportare il trasferimento a velocità fino a 5 Gbps o collegare periferiche come tastiere e mouse.

1.Cabo USB-C	Conecte à porta USB-C de um laptop.
2.Porta PD-IN	Conecte a um carregador USB-C Power Delivery (não incluso) para carregar seu dispositivo. Recomenda-se utilizar um carregador Power Delivery de 100 W.
3.Porta HDMI	Conecte a um dispositivo com uma porta HDMI para transmitir vídeo em resoluções de até 4K a 30 Hz. Cabo HDMI não incluso.
4.Porta USB-A	Conecte a um disco rígido externo para possibilitar transferência em velocidades de até 5 Gbps ou conecte periféricos, como teclados e mouses.

1.Кабель USB-C	Подключите к порту USB-C ноутбука.
2.Порт PD-IN	Подключите зарядное устройство USB-C Power Delivery (не входит в комплект) для зарядки устройства. Рекомендуется зарядное устройство мощностью 100 Вт.
3.Порт HDMI	Подключите устройство с портом HDMI для потоковой передачи видео с разрешением до 4K при 30 Гц. Кабель HDMI в комплект поставки не входит.
4.Порт USB-A	Подключите внешний жесткий диск для поддержки передачи со скоростью до 5 Гбит/с или периферийные устройства, например клавиатуру и мышь.

1.USB-C Kablosu	Dizüstü bilgisayarın USB-C bağlantı noktasına bağlayın.
2.PD-IN Bağlantı Noktası	Cihazınızı şarj etmek için bir USB-C Power Delivery şarj cihazına (ayrıca satın alınması gerekir) bağlayın. 100W Power Delivery şarj cihazı önerilir.
3.HDMI Bağlantı Noktası	4K@30 Hz'e kadar çözünürlüklerde video görüntüsü almak için HDMI bağlantı noktası olan bir cihaza bağlanın. HDMI kablosu ayrıca satın alınmalıdır.
4.USB-A Bağlantı Noktası	5 Gb/sn'ye varan hızlarda aktarımı desteklemek için harici bir sabit sürücüye bağlayın veya klavye ve fare gibi çevre birimlerini bağlayın.

1.USB-Cケーブル	お使いの機器のUSB-Cポートに接続します。
2.PD対応USB-C充電ポート	USB Power Delivery充電器（別売り）に接続して、デバイスに充電します。最大100Wの電力に対応しています。
3.HDMIポート	本製品をHDMI出力端子搭載の機器に接続し、最大4K（30Hz）の解像度でビデオをストリーミングします。HDMIケーブルは別売りです。
4.USB-Aポート	外付けハードドライブに接続して、最大5Gbpsの速度でのデータ転送をサポートしたり、キーボードやマウスなどの周辺機器を接続します。

1.USB-C 케이블	노트북의 USB-C 포트에 연결할 수 있습니다.
2.PD 입력 포트	USB-C Power Delivery 충전기(포함되지 않음)에 연결하여 장치를 충전할 수 있습니다. 100W Power Delivery 충전기를 권장합니다.
3.HDMI 포트	HDMI 포트가 있는 장치에 연결하여 최대 4K@30Hz의 해상도로 동영상을 스트리밍할 수 있습니다. HDMI 케이블은 포함되어 있지 않습니다.
4.USB-A 포트	외장 하드 드라이브에 연결하여 최대 5Gbps 속도로 데이터를 전송하거나 키보드 및 마우스와 같은 주변 장치를 연결할 수 있습니다.

1.USB-C 电缆	连接到笔记本电脑的 USB-C 端口。
2.PD-IN 端口	连接到 USB-C Power Delivery 充电器（不附带）为设备充电。建议使用 100W Power Delivery 充电器。
3.HDMI 端口	连接到带有 HDMI 端口的设备，可以高达 4K@30 Hz 的分辨率流式传输视频。不附带 HDMI 电缆。
4.USB-A 端口	连接到外部硬盘驱动器可支持速度高达 5 Gbps 的传输，或连接外围设备，如键盘和鼠标。

1.USB-C 纜線	連接至筆記型電腦的 USB-C 連接埠。
2.PD 輸入埠	連接至 USB-C Power Delivery 充電器（未隨附）以對裝置充電。建議使用 100W Power Delivery 充電器。
3.HDMI 連接埠	連接至配備 HDMI 連接埠的裝置，以串流解析度最高可達 4K@30 Hz 的視訊。未隨附 HDMI 纜線。
4.USB-A 連接埠	連接至最高支援 5 Gbps 傳輸速度的外部硬碟，或連接鍵盤和滑鼠等周邊設備。

1.كابل USB-C	قم بتوصيله بمنفذ USB-C بجهاز الكمبيوتر المحمول.
2.منفذ PD-IN	قم بتوصيله بشاحن USB-C Power Delivery (غير مرفق) لشحن جهازك. يوصى باستخدام شاحن Power Delivery بقوة 100 وات.
3.منفذ HDMI	قم بالتوصيل بجهاز مزود بمنفذ HDMI لدفق الفيديو بدقة تصل إلى 4K@30 هرتز. كابل HDMI غير مرفق.
4.منفذ USB-A	قم بالتوصيل بمحرك أقراص ثابت خارجي لدعم النقل بسرعات تصل إلى 5 جيجابايت في الثانية، أو قم بتوصيل الأجهزة الطرفية مثل لوحات المفاتيح والموسسات.

1.כבל USB-C	חבר ליציאת USB-C של מחשב.
2.מחבר PD-IN	חבר למטען USB-C Power Delivery (לא כלול) לטעינת המכשיר. מומלץ להשתמש במטען Power Delivery של 100W.
3.יציאת HDMI	חבר למכשיר עם יציאת HDMI להזרמת וידאו ברזולוציות של עד 4K@30 Hz. כבל HDMI אינו כלול.
4.יציאת USB-A	חבר לזרם קשיח חיצוני לתמיכה בהעברת נתונים במהירויות של עד 5 Gbps, או לחיבור פריטי ציוד היקפי כמו מקלדות ועכברים.

For FAQs and more information, please visit:
[anker.com/support](https://www.anker.com/support)



Specifications

DE: Technische Daten | **ES:** Especificaciones | **FR:** Spécifications techniques | **IT:** Specifiche | **PT:** Especificações

RU: Технические характеристики | **TR:** Teknik Özellikler

JP: 製品の仕様 | **KO:** 사양 | **簡中:** 规格 | **繁中:** 規格

AR: المواصفات
HE: מפרטים

Data Transfer Speed	5 Gbps
Supported Systems	Windows 10 / 8 / 7 / Vista / XP, macOS, Linux, iPadOS, Chrome OS

Datenübertragungsgeschwindigkeit	5 Gbit/s
Unterstützte Systeme	Windows 10 / 8 / 7 / Vista / XP, macOS, Linux, iPadOS, Chrome OS

Velocidad de transferencia de datos	5 Gbps
Sistemas compatibles	Windows 10 / 8 / 7 / Vista / XP, macOS, Linux, iPadOS, Chrome OS

Vitesse de transfert des données	5 Gbit/s
Systèmes pris en charge	Windows 10 / 8 / 7 / Vista / XP, macOS, Linux, iPadOS, Chrome OS

Velocità di trasferimento dati	5 Gbps
Sistemi supportati	Windows 10 / 8 / 7 / Vista / XP, macOS, Linux, iPadOS, Chrome OS

Velocidade de transferência de dados	5 Gbps
Sistemas compatíveis	Windows 10 / 8 / 7 / Vista / XP, macOS, Linux, iPadOS, Chrome OS

Скорость передачи данных	5 Гбит/с
Поддерживаемые системы	Windows 10 / 8 / 7 / Vista / XP, macOS, Linux, iPadOS, Chrome OS

Veri Aktarım Hızı	5 Gb/sn
Desteklenen Sistemler	Windows 10 / 8 / 7 / Vista / XP, macOS, Linux, iPadOS, Chrome OS

データ転送速度	5 Gbps
対応OS	Windows 10 / 8 / 7 / Vista / XP, macOS, Linux, iPadOS, Chrome OS

데이터 전송 속도	5 Gbps
지원되는 시스템	Windows 10 / 8 / 7 / Vista / XP, macOS, Linux, iPadOS, Chrome OS

数据传输速度	5 Gbps
支持系统	Windows 10 / 8 / 7 / Vista / XP, macOS, Linux, iPadOS, Chrome 操作系统

資料傳輸速度	5 Gbps
支援的系統	Windows 10 / 8 / 7 / Vista / XP, macOS, Linux, iPadOS, Chrome OS

سرعة نقل البيانات	5 جيجابت في الثانية
الأنظمة المدعومة	•macOS •Windows 10 / 8 / 7 / Vista / XP •Chrome OS •iPadOS •Linux

מהירות העברת נתונים	5 Gbps
מערכות נתמכות	Windows 10 / 8 / 7 / Vista / XP, macOS, Linux, iPadOS, Chrome OS

Safety

DE: Sicherheit | **ES:** Seguridad | **FR:** Sécurité | **IT:** Sicurezza
PT: Segurança | **RU:** Безопасность | **TR:** Güvenlik

JP: 安全に関する注意事項 | **KO:** 안전 | **簡中:** 安全注意事项
繁中: 安全注意事項

AR: الأمان
HE: ביטחון

- The maximum operating temperature is 40°C.**
DE: Die maximale Betriebstemperatur beträgt 40°C.
ES: La temperatura de funcionamiento máxima es de 40°C.
FR: La température de fonctionnement maximale est de 40°C.
IT: La temperatura massima di esercizio è di 40°C.
PT: A temperatura máxima de operação é 40 °C.
RU: Максимальная рабочая температура составляет 40°C.
TR: Maksimum çalışma sıcaklığı 40 °C'dir.
JP: 本製品の最高動作温度は40°Cです。
KO: 최대 작동 온도는 40°C입니다.
簡中: 本产品最高工作温度为 40°C。
繁中: 最高操作溫度為 40°C。
AR: الحد الأقصى لدرجة الحرارة أثناء التشغيل هو 40 درجة مئوية.
HE: טמפרטורת ההפעלה המקסימלית היא 40°C.

- Do not expose to rain, moisture, or snow.**
DE: Setzen Sie das Gerät nicht Regen, Schnee oder Feuchtigkeit aus.
ES: No lo exponga a la lluvia, la humedad ni la nieve.
FR: Ne pas exposer à la pluie, l'humidité, ou la neige.
IT: Non esporre a pioggia, umidità o neve.
PT: Não exponha a chuva, umidade ou neve.
RU: Не подвергайте устройству воздействию дождя, влаги или снега.
TR: Yağmura, neme veya kara maruz bırakmayın.
JP: 雨や湿気、雪にさらさないでください。

- Do not expose to rain, moisture, or snow.**
DE: Setzen Sie das Gerät nicht Regen, Schnee oder Feuchtigkeit aus.
ES: No lo exponga a la lluvia, la humedad ni la nieve.
FR: Ne pas exposer à la pluie, l'humidité, ou la neige.
IT: Non esporre a pioggia, umidità o neve.
PT: Não exponha a chuva, umidade ou neve.
RU: Не подвергайте устройству воздействию дождя, влаги или снега.
TR: Yağmura, neme veya kara maruz bırakmayın.
JP: 雨や湿気、雪にさらさないでください。

- Do not expose to rain, moisture, or snow.**
DE: Setzen Sie das Gerät nicht Regen, Schnee oder Feuchtigkeit aus.
ES: No lo exponga a la lluvia, la humedad ni la nieve.
FR: Ne pas exposer à la pluie, l'humidité, ou la neige.
IT: Non esporre a pioggia, umidità o neve.
PT: Não exponha a chuva, umidade ou neve.
RU: Не подвергайте устройству воздействию дождя, влаги или снега.
TR: Yağmura, neme veya kara maruz bırakmayın.
JP: 雨や湿気、雪にさらさないでください。

- Do not expose to rain, moisture, or snow.**
DE: Setzen Sie das Gerät nicht Regen, Schnee oder Feuchtigkeit aus.
ES: No lo exponga a la lluvia, la humedad ni la nieve.
FR: Ne pas exposer à la pluie, l'humidité, ou la neige.
IT: Non esporre a pioggia, umidità o neve.
PT: Não exponha a chuva, umidade ou neve.
RU: Не подвергайте устройству воздействию дождя, влаги или снега.
TR: Yağmura, neme veya kara maruz bırakmayın.
JP: 雨や湿気、雪にさらさないでください。

데이터 전송 속도	5 Gbps
지원되는 시스템	Windows 10 / 8 / 7 / Vista / XP, macOS, Linux, iPadOS, Chrome OS

数据传输速度	5 Gbps
支持系统	Windows 10 / 8 / 7 / Vista / XP, macOS, Linux, iPadOS, Chrome 操作系统

資料傳輸速度	5 Gbps
支援的系統	Windows 10 / 8 / 7 / Vista / XP, macOS, Linux, iPadOS, Chrome OS

سرعة نقل البيانات	5 جيجابت في الثانية
الأنظمة المدعومة	•macOS •Windows 10 / 8 / 7 / Vista / XP •Chrome OS •iPadOS •Linux

מהירות העברת נתונים	5 Gbps
מערכות נתמכות	Windows 10 / 8 / 7 / Vista / XP, macOS, Linux, iPadOS, Chrome OS

데이터 전송 속도	5 Gbps
지원되는 시스템	Windows 10 / 8 / 7 / Vista / XP, macOS, Linux, iPadOS, Chrome OS

数据传输速度	5 Gbps
支持系统	Windows 10 / 8 / 7 / Vista / XP, macOS, Linux, iPadOS, Chrome 操作系统

資料傳輸速度	5 Gbps
支援的系統	Windows 10 / 8 / 7 / Vista / XP, macOS, Linux, iPadOS, Chrome OS

سرعة نقل البيانات	5 جيجابت في الثانية
الأنظمة المدعومة	•macOS •Windows 10 / 8 / 7 / Vista / XP •Chrome OS •iPadOS •Linux

מהירות העברת נתונים	5 Gbps
מערכות נתמכות	Windows 10 / 8 / 7 / Vista / XP, macOS, Linux, iPadOS, Chrome OS

데이터 전송 속도	5 Gbps
지원되는 시스템	Windows 10 / 8 / 7 / Vista / XP, macOS, Linux, iPadOS, Chrome OS

数据传输速度	5 Gbps
支持系统	Windows 10 / 8 / 7 / Vista / XP, macOS, Linux, iPadOS, Chrome 操作系统

資料傳輸速度	5 Gbps
支援的系統	Windows 10 / 8 / 7 / Vista / XP, macOS, Linux, iPadOS, Chrome OS

سرعة نقل البيانات	5 جيجابت في الثانية
الأنظمة المدعومة	•macOS •Windows 10 / 8 / 7 / Vista / XP •Chrome OS •iPadOS •Linux

מהירות העברת נתונים	5 Gbps
מערכות נתמכות	Windows 10 / 8 / 7 / Vista / XP, macOS, Linux, iPadOS, Chrome OS

데이터 전송 속도	5 Gbps
지원되는 시스템	Windows 10 / 8 / 7 / Vista / XP, macOS, Linux, iPadOS, Chrome OS

数据传输速度	5 Gbps
支持系统	Windows 10 / 8 / 7 / Vista / XP, macOS, Linux, iPadOS, Chrome 操作系统

資料傳輸速度	5 Gbps
支援的系統	Windows 10 / 8 / 7 / Vista / XP, macOS, Linux, iPadOS, Chrome OS

سرعة نقل البيانات	5 جيجابت في الثانية
الأنظمة المدعومة	•macOS •Windows 10 / 8 / 7 / Vista / XP •Chrome OS •iPadOS •Linux

מהירות העברת נתונים	5 Gbps
מערכות נתמכות	Windows 10 / 8 / 7 / Vista / XP, macOS, Linux, iPadOS, Chrome OS

Customer Service

DE: Kundenservice | **ES:** Atención al Cliente | **FR:** Service Client

IT: Servizio Clienti | **PT:** Serviço de Apoio ao Client

RU: Обслуживание клиентов | **TR:** Müşteri Hizmetleri

JP: カスタマーサポート | **KO:** 고객센터 서비스

簡中: 客服支持 | **繁中:** 客戶服務

AR: خدمة العملاء
HE: שירות לקוחות

	<p>18-Month Limited Warranty* DE: 18 Monate beschränkte Herstellergarantie* ES: Garantía limitada de 18 meses* FR: Garantie de 18 mois* IT: Garanzia valida 18 mesi* PT: 18 meses de garantia limitada RU: Ограниченная гарантия на 18 месяцев TR: 18 aylık sınırlı garanti JP: 通常保証18ヶ月(延長あり) KO: 18개월의 제한 보증이 적용됩니다 簡中: 18个月质保期 繁中: 18個月有限保固 AR: ضمانّة 18 شهراً محدودة HE: אחריות מוגבלת למשך 18 חודשים</p>
	<p>Lifetime Technical Support DE: Lebenslanger technischer Support ES: Asistencia técnica de por vida FR: Support technique à vie IT: Assistenza post-vendita a vita PT: Suporte técnico ao longo da vida útil do produto RU: Техническая поддержка на весь срок эксплуатации TR: Ömür Boyu Teknik Destek Hizmeti JP: テクニカルサポート KO: 기술 지원이 평생 제공됩니다 簡中: 终身客服支持 繁中: 永久技術支援 AR: الدعم الفني مدى الحياة HE: מסיחה לכל תוכנית הכימת</p>

	<p>support@anker.com support.mea@anker.com (For Middle East and Africa Only) (US) +1 (800)988 7973 Mon-Fri 6:15 - 17:00 (PT) (UK) +44 (0) 1604 936200 Mon-Fri 6:00-17:00; Sat-Sun 6:00-14:00 (DE) +49 (0) 69 9579 7960 Mo-Fr 6:00 - 11:00 (Middle East & Africa) +971 42463266 Sun-Thu 9:00 - 17:30 (UAE) +971 8000320817 Sun-Thu 9:00 - 17:30 (KSA) +966 8008500030 Sun-Thu 8:00 - 16:30 (Kuwait) +965 22069086 Sun-Thu 8:00 - 16:30 (Egypt) +20 8000000826 Sun-Thu 7:00 - 15:30 (AU) +61 3 8331 4800 Mon-Fri 8:30 - 17:00 (AEST) (TR) +90 0850 460 14 14 Mon-Fri 9:00 - 18:00 (RU) +8 (800) 511-86-23 Mon-Fri 9:00 - 18:00 (MSK) (中国) +86 400 0550 036 周一至周五 9:00 - 17:30 (日本) 03 4455 7823 月-金 9:00 - 17:00 (한국) +82 02-1670-7098 월-금 10:00 - 17: 00</p>
	

* **EN:** Please note that your rights under applicable law governing the sale of consumer goods remain unaffected by the warranties given in this Limited Warranty.

DE: Die gesetzlichen Gewährleistungspflichten bleiben von der beschränkten Herstellergarantie unberührt.

FR: Notez que vos droits dans le cadre de la législation régissant la vente de biens de consommation ne sont pas affectés par les garanties accordées dans cette garantie limitée.

ES: Tenga en cuenta que los derechos que le conceden las leyes aplicables que rigen la venta de bienes de consumo no se ven afectados por las garantías que proporciona esta garantía limitada.

IT: Si prega di notare che i diritti del cliente ai sensi della legge applicabile in materia di vendita di beni di consumo non sono influenzati dalle garanzie concesse dalla presente Garanzia limitata.