

# soundcore



soundcore Sleep A10

**USER MANUAL**

## アプリ

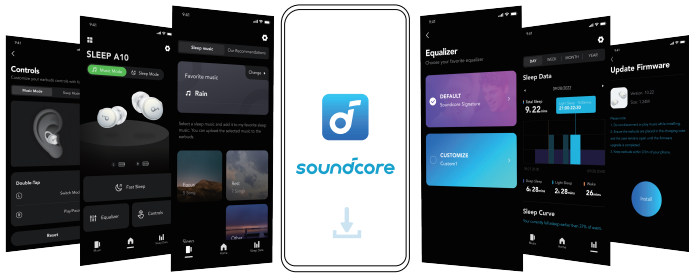
soundcore

GET IT ON  
Google Play

Google Play and the Google Play logo are trademarks of Google Inc.

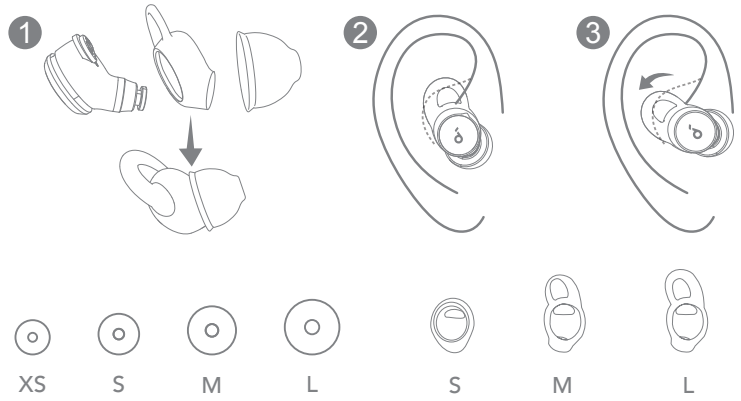
Download on the  
App Store

Apple and the Apple logo are trademarks of Apple Inc.



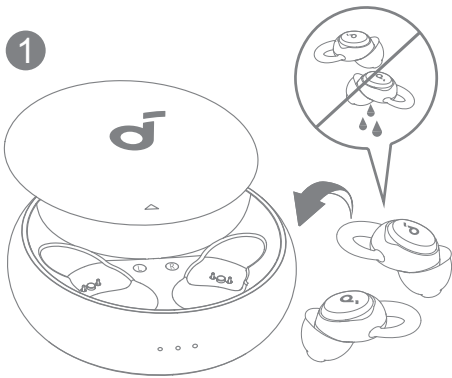
Soundcore アプリをダウンロードすると、操作のカスタマイズ、ヒーリングサウンドの再生、睡眠時のモニタリング、ファームウェアの更新などを行うことができます。  
イヤホンが Soundcore アプリに接続できない場合は、アプリストアから最新のバージョンに更新してください。

## 装着

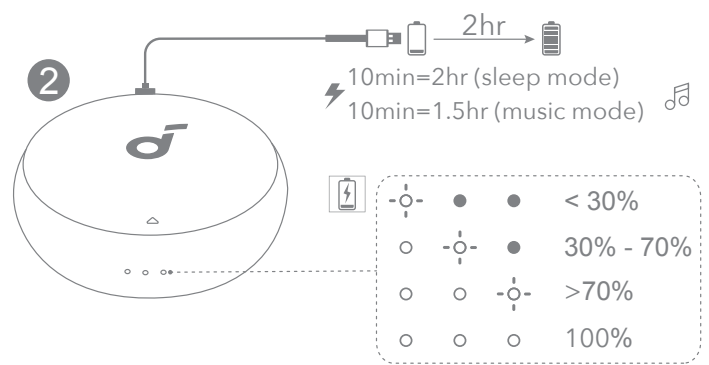


耳のサイズに合うイヤーチップとイヤーウィングを選択します。イヤホンを耳の奥までしっかりはめ込み、最適な位置に来るようにゆっくりとひねって固定します。

## 充電

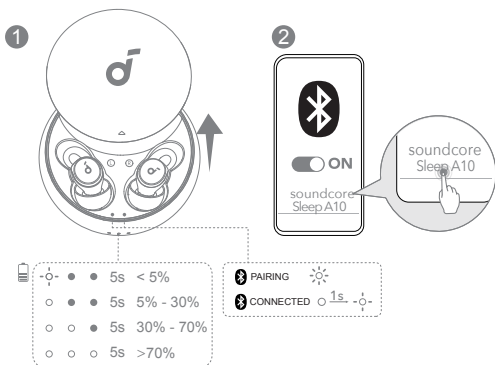


1. 充電ケースに両方のイヤホンを戻し、充電ケースを閉じます。  
• イヤホンと USB-C 充電ポートを完全に乾かしてから充電してください。



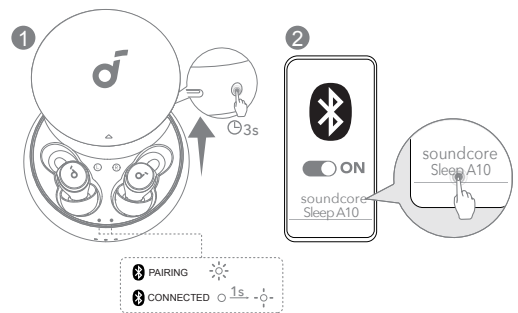
2. 損傷を防ぐため、付属の USB-C ケーブルを使用してください。  
• 初めてご使用になる前に、両方のイヤホンと充電ケースを満充電にしてください。

## 電源オンとペアリング



充電ケースを開くと、両方のイヤホンの電源が自動的にオンになり、Bluetooth ペアリングモードに入ります。  
ご使用の機器の Bluetooth 設定画面で「Soundcore Sleep A10」を選択し、接続してください。

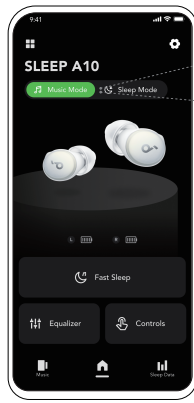
## 別の機器とのペアリング



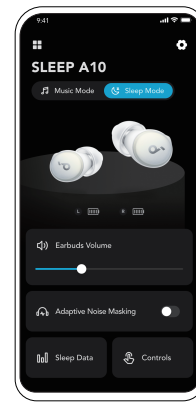
別の機器とのペアリング：両方のイヤホンを充電ケースに戻し、ケースを開けたままにしてください。充電ケースのボタンを 3 秒間長押しすると、ペアリングモードに切り替わります。



# 再生モードの選択



Music Mode  
⇕  
Sleep Mode

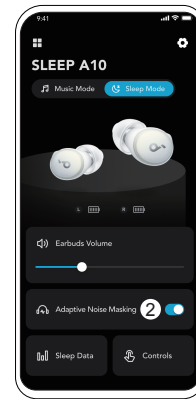
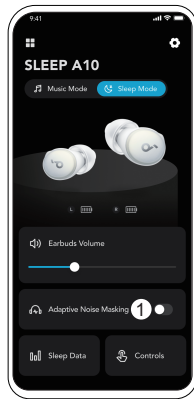


Soundcore アプリを使用するか、左のイヤホンを 2 回タップすると、音楽モードと睡眠モードを切り替えることができます。

- 音楽モード：Soundcore アプリでスリープミュージックを再生したり、お好きなアプリを使用して音楽を再生したりできます。
- 睡眠モード：イヤホンにダウンロードしたスリープミュージックを、アプリを操作することなく再生できます。



# 自動音量調節

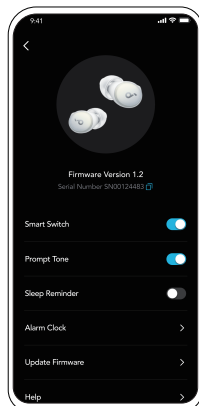


本製品は、ノイズキャンセリングではなくノイズマスキングを採用しています。ノイズキャンセリングが音波によって騒音を低減させるのに対し、ノイズマスキングは特定のサウンドを重ねることで騒音を低減させます。

自動音量調節を有効にすると、スリープミュージックの音量がノイズレベルに応じて自動的に調節されます。この機能は、睡眠モードでのみ使用できます。



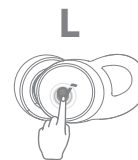
# 睡眠時のモニタリング



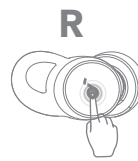
- 睡眠時のモニタリング：イヤホンで睡眠時にモニタリングをし、睡眠の質に関するレポートを作成します。
- スマートスイッチ：この機能を有効にすると、入眠時に自動で睡眠モードに切り替わり、それまで再生していた音楽を停止します。



# 操作方法



Music Mode  
⇕  
Sleep Mode  
L × 2

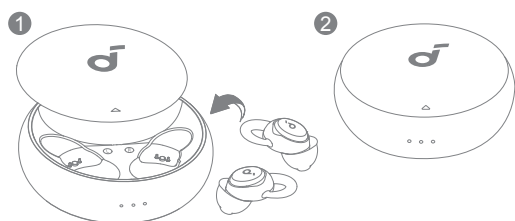


▶/▶||  
R × 2

タッチ操作は、Soundcore アプリでカスタマイズすることもできます。本製品は通話には対応していません。着信に应答するには、スマートフォンを使用してください。

	再生モードの切り替え (音楽モード / 睡眠モード)	しっかりと 2 回タップ (左)
	再生 / 一時停止	しっかりと 2 回タップ (右)

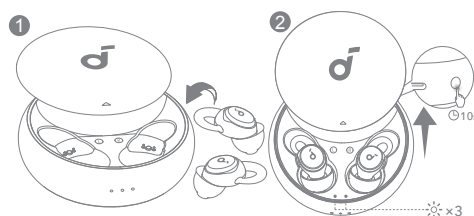
## 電源オフ



充電ケースに両方のイヤホンに戻してケースを閉じると、イヤホンの電源は自動的にオフになります。

イヤホンが接続されていない状態で10分経過すると、イヤホンの電源は自動でオフになります。電源がオフになるまでの時間設定は、Soundcore アプリで変更できます。

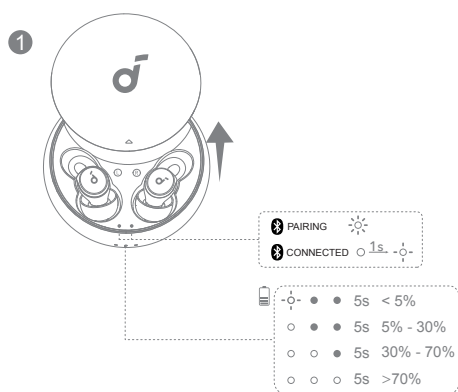
## リセット



片耳からしか音が聞こえない場合やイヤホンと機器を適切に接続できない場合は、本製品のリセットを行ってください。

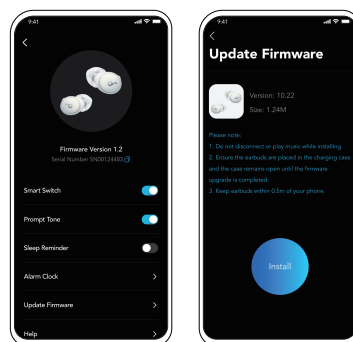
まず、Bluetooth 機器から本製品とのペアリングの履歴を削除します。充電ケースに両方のイヤホンに戻し、充電ケースを開いた状態にしてください。ケースのボタンを10秒間長押しすると、ケースのLEDインジケーターが3回白く点滅し、リセットされます。

## LED インジケーター



- 白色にすばやく点滅
- 白色にゆっくりと点滅
- 白色に点灯
- 消灯

## ファームウェアの更新



イヤホンアプリに接続した際に新しいファームウェアバージョンが検出されると、通知が表示されます。アプリの指示に従って最新の状態に更新してください。ファームウェアの更新が完了するまで、両方のイヤホン充電ケースに入れ、ケースを開いた状態にしてください。更新が完了するまで操作はしないでください。また、安定したインターネット接続を確保してください。

## 製品の仕様

仕様は予告なく変更されることがあります。

入力	5V --- 0.5A
定格出力	2.2mW
バッテリー容量 (mAh)	25mAh x 2 (イヤホン); 580mAh (充電ケース)
充電時間	最大 2 時間
再生時間 (音楽モード)	最大 6 時間 (充電ケースを使用した場合、合計 47 時間)
再生時間 (睡眠モード)	最大 10 時間 (充電ケースを使用した場合、合計 80 時間)
ドライバーユニット	5mm ダイナミックドライバー
周波数応答	20Hz ~ 20kHz
電気抵抗	16 Ω
防水規格	IPX4 (イヤホン本体のみ)
通信方式	Bluetooth 5.2
Bluetooth 動作範囲	10m

注意：本製品は医療機器ではありません。本製品は、医療機器として使用することや、医療機器に代替することを目的としたものではなく、いかなる疾病の診断、治療、予防も意図していません。