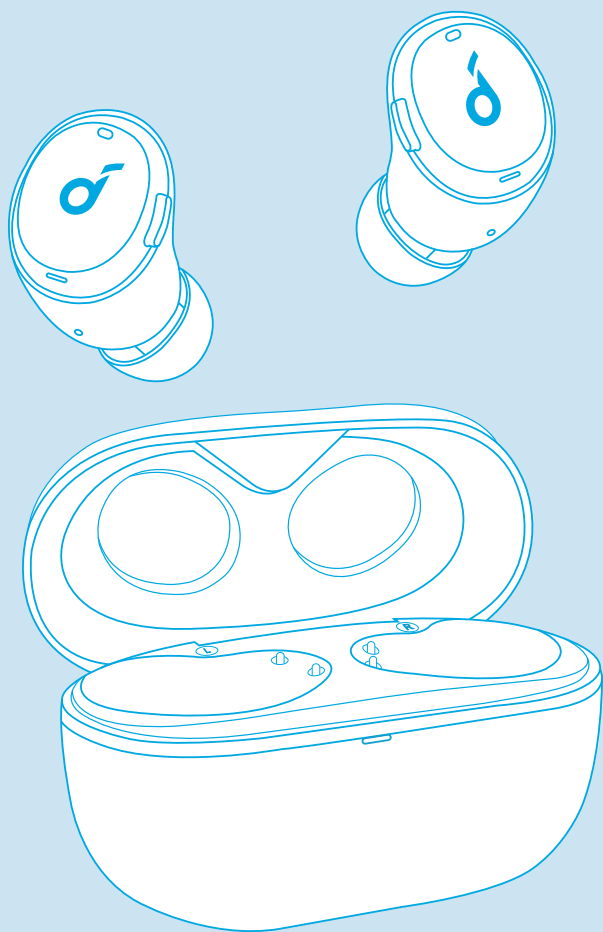


soundcore



Soundcore Life A3i

USER MANUAL

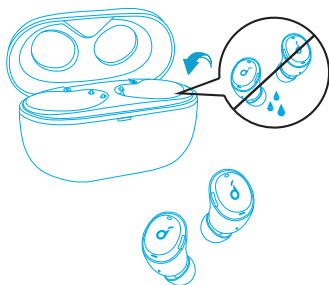
充電



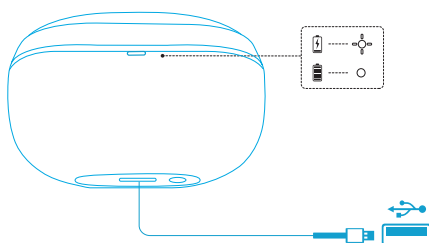
- イヤホンと USB ポートを完全に乾かしてから、充電してください。
- 損傷を防ぐため、付属の USB-C ケーブルを使用してください。
- 初めてご使用になる前に、両方のイヤホンと充電ケースを満充電にしてください。

1. 充電ケースに両方のイヤホンを戻し、充電ケースを閉じます。
 2. USB-C ケーブルを使用して、充電ケースを電源に接続します。
- 充電ケースの LED インジケーターに充電ステータスが表示されます。

1



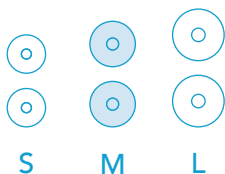
2



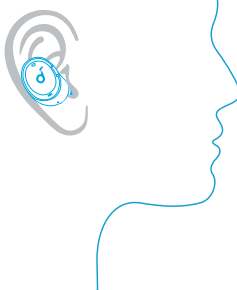
装着

1. 耳のサイズに合うイヤーチップを選択します。
2. イヤホンを耳の奥までしっかりはめ込み、最適な位置に来るようにゆっくりとひねって固定します。

1



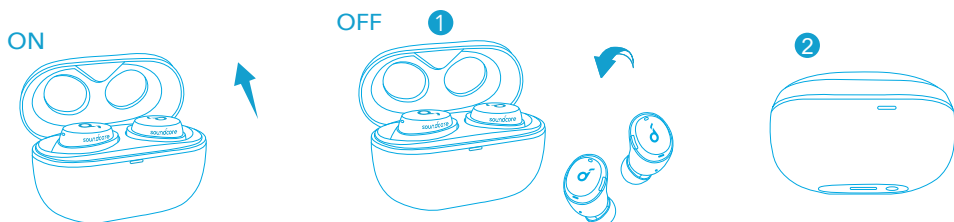
2



- 本製品には 3 組のイヤーチップが付属しており、そのうち、M サイズのイヤーチップがすでにイヤホンに取り付けられています。

電源オン / オフ

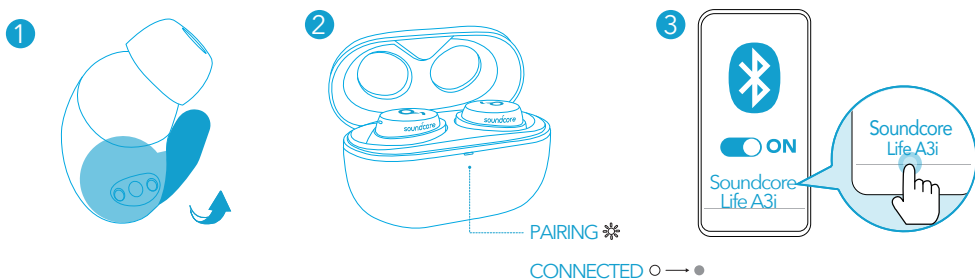
- 充電ケースを開くと、両方のイヤホンの電源が自動的にオンになります。
- 充電ケースに両方のイヤホンに戻してケースを閉じると、イヤホンの電源は自動的にオフになります。



- 10分間機器との接続がない場合には、本製品の電源は自動的にオフになります。
- 手動で電源をオンにするには、両方のイヤホンのボタンを3秒間長押ししてください。

Bluetooth ペアリング

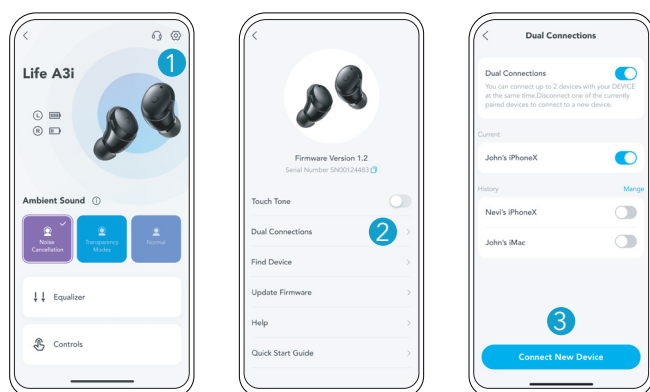
1. イヤホンの保護フィルムをはがし、イヤホンをケースに戻して、充電ケースのふたを閉めます。
2. 再び充電ケースを開くと、左右のイヤホンが自動的に Bluetooth ペアリングモードになります。
 - 充電ケースの LED インジケーターが白く点滅します。
3. ご使用の機器の Bluetooth 設定画面で「Soundcore Life A3i」を選択し、接続してください。
 - 正常に接続されると、充電ケースの LED インジケーターが消灯します。



- **別の機器とのペアリング**：充電ケースに両方のイヤホンに戻し、充電ケースを開いた状態にしてください。ペアリングモードに切り替えるには、ケースのボタンを3秒間長押しし、LED インジケーターが白く点滅するまで待ちます。

- イヤホンの電源をオンにすると、前回正常に接続された機器が Bluetooth 動作範囲内で利用可能な場合は、自動的に接続されます。
- モノラルモード**：Bluetooth 接続中に、片方のイヤホンを充電ケースに戻すと、もう一方のイヤホンのみを引き続き使用できます。
- イヤホンを使用中に、一方のイヤホンの充電がなくなり電源がオフになった場合でも、もう一方の充電残量のあるイヤホンを引き続き使用できます。
- 通話中に一方のイヤホンを充電ケースに戻すと、もう一方のイヤホンのマイクが有効になります。

マルチポイント接続



本製品は同時に 2 つの機器と接続できるため、機器の切り替えを簡単に行っていただけます。別の機器とペアリングするには、次の 2 通りの方法があります：

- Soundcore アプリの設定画面を開き、「マルチポイント接続」>「新しい機器と接続する」の順に選択する。
- イヤホンを装着したまま、両方のイヤホンのボタンを同時に 3 秒間長押しし、2 台目のデバイスの Bluetooth 設定からイヤホンに接続する。

操作方法

🎵	
再生 / 一時停止	2 回押す (右)
次へ	2 回押す (左)
音量アップ	1 回押す (右)

音量ダウン	1 回押す (左)
モードを切り替える (ノイズキャンセリング / 標準)	2 秒間長押し (右 / 左)
	
着信に応答する	1 回押す (右 / 左)
通話を終了する	2 回押す (右 / 左)
着信を拒否する	2 秒間長押し (右 / 左)

モノラルモード (片耳使用時)

再生 / 一時停止	2 回押す
通話を終了する	
音量アップ	1 回押す
着信に応答する	
着信を拒否する	
Siri などの音声アシスタントを起動する	2 秒間長押し

上記はデフォルトの設定です。ボタン操作は Soundcore アプリでカスタマイズすることができます。

Soundcore アプリ

Soundcore アプリをダウンロードすると、ボタン操作のカスタマイズ (音量の調節、再生コントロール、音声アシスタントの起動など)、イコライザー設定、ANC モードの切り替え、ファームウェアの更新などの機能をご利用いただけます。



Google Play and the Google Play logo are trademarks of Google Inc.



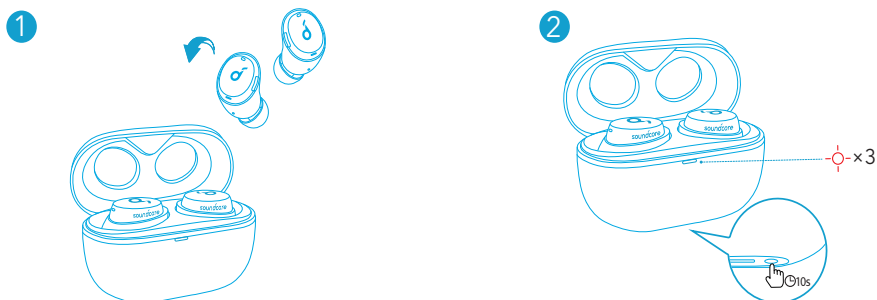
Apple and the Apple logo are trademarks of Apple Inc.



リセット

- 片耳からしか音が聞こえない場合やイヤホンと機器を適切に接続できない場合は、以下の手順に従ってイヤホンをリセットしてください。

- 左右のイヤホンを充電ケースに戻し、充電ケースを開いた状態にしてください。
- ケースのボタンを 10 秒間長押しし、充電ケースの LED インジケーターが赤く 3 回点滅するまで待ちます。



製品の仕様

☐ 仕様は予告なく変更されることがあります。

入力	5V \equiv 0.5A
定格出力	5 mW (@1% THD)
バッテリー容量	50 mAh x 2 (イヤホン本体のみ); 470 mAh (充電ケース)
充電時間	約 2 時間
再生可能時間 (ANC オフの場合)	最大 10 時間 (充電ケースを使用した場合、合計 40 時間)
再生可能時間 (ANC オンの場合)	最大 8 時間 (充電ケースを使用した場合、合計 32 時間)
ドライバーのサイズ	10 mm
周波数応答	20Hz - 20kHz
電気抵抗	16 Ω
防水規格	IPX5 (イヤホン本体のみ)
通信方式	Bluetooth 5.2
Bluetooth 動作範囲	10 m