

soundcore



soundcore R50i/P20i/P25i

**USER MANUAL**



## アプリ



Google Play and the Google Play logo are trademarks of Google Inc.



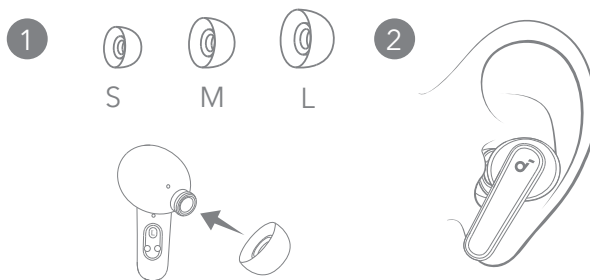
Apple and the Apple logo are trademarks of Apple Inc.



Soundcore アプリをダウンロードすると、モードの切り替えや「イヤホンを探す」機能、イコライザー設定、ファームウェアの更新など、より充実した機能をご利用いただけます。  
イヤホンが Soundcore アプリに接続できない場合は、アプリストアから最新のバージョンに更新してください。



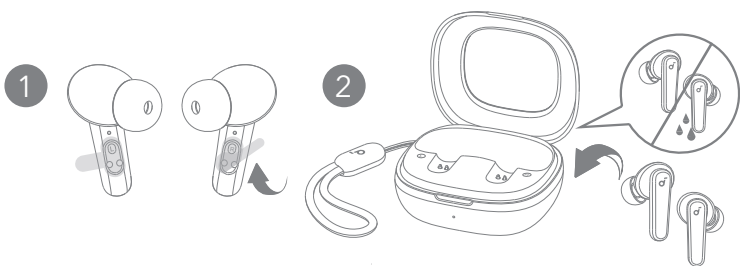
## 装着



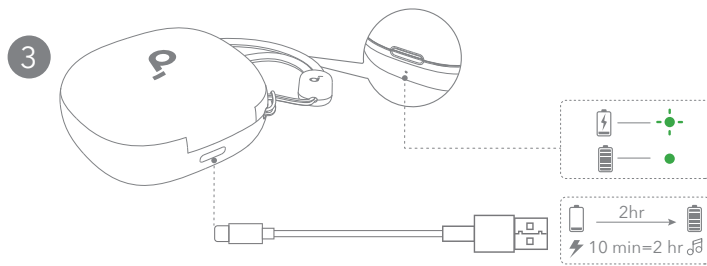
耳のサイズに合うイヤーチップを選択します。



## 充電



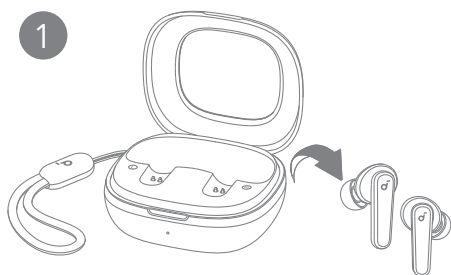
1. 初めてご使用になる前に、イヤホンの保護シールをはがしてください。
2. 充電ケースに両方のイヤホンを戻し、充電ケースを閉じます。
  - イヤホンと USB ポートに水や汗が付着している場合は、完全に乾かしてから充電してください。



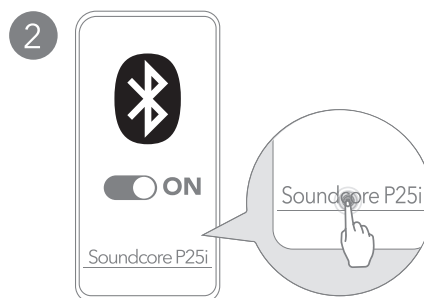
3. 損傷を防ぐため、付属の USB-C ケーブルを使用してください。
  - 初めてご使用になる前に、両方のイヤホンと充電ケースを満充電にしてください。



## 電源オンとペアリング



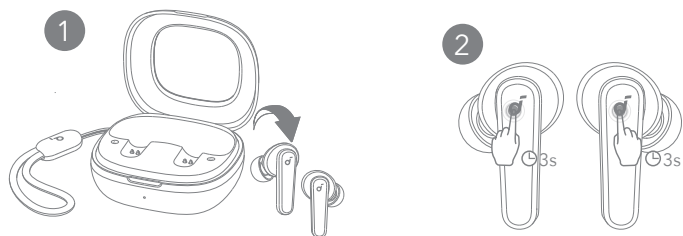
充電ケースを開いてイヤホンを取り出すと、両方のイヤホンの電源が自動的にオンになり、Bluetooth ペアリングモードになります。



初めてご利用になる際は、ご使用の機器の Bluetooth 設定画面で「SoundcoreP25i\*」を選択し、接続してください。  
\* 表示される製品名は、地域によって異なる場合があります。



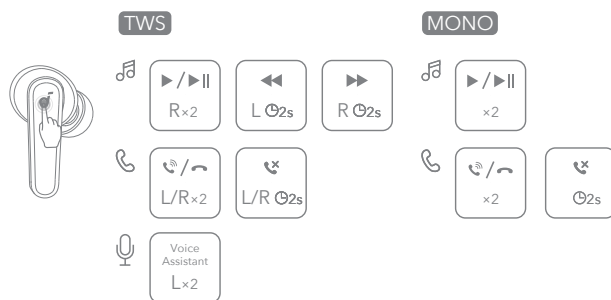
## 手動ペアリング



手で Bluetooth ペアリングモードを開始するには、イヤホンを充電ケースから取り出し、両方のイヤホンのタッチパッドを3秒間長押しします。



## 操作方法



タッチ操作は、Soundcore アプリでカスタマイズすることもできます。

※ TWS (TWS モード) : 両耳使用時

※ MONO (モノラルモード) : 片耳使用時



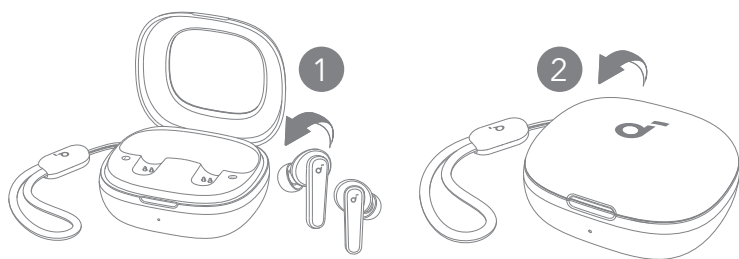
## 操作方法

		TWS モード	モノラルモード
🎵	再生 / 一時停止	2 回タップ (右)	2 回タップ (右)
	戻る	2 秒間長押し (左)	/
	次へ	2 秒間長押し (右)	/
📞	着信に応答 / 通話を終了	2 回タップ (左 / 右)	2 回タップ
	着信を拒否	2 秒間長押し (左 / 右)	2 秒間長押し
🗣️	Siri などの音声アシスタントを起動	2 回タップ (左)	/

上記はデフォルトの設定です。タッチ操作は Soundcore アプリでカスタマイズすることができます。



## 電源オフ

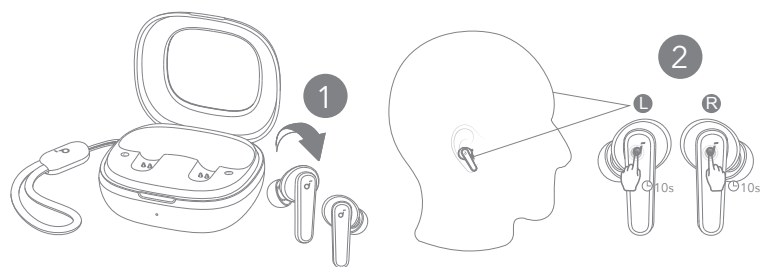


充電ケースに両方のイヤホンを戻してケースを閉じると、イヤホンの電源は自動的にオフになります。

イヤホンが接続されていない状態で 30 分経過すると、電源は自動でオフになります。



## リセット

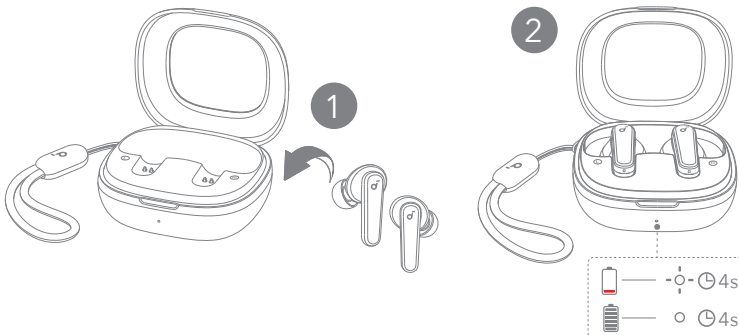


片耳からしか音が聞こえない場合やイヤホンと機器を適切に接続できない場合は、本製品のリセットを行ってください。

まず、Bluetooth 機器から本製品とのペアリングの履歴を削除します。その後、充電ケースから両方のイヤホンを取り出します。イヤホンの電源がオンになってから 1 分以内に、通知音が聞こえるまで両方のイヤホンのタッチパッドを 10 秒間長押しします。



## LED インジケーター

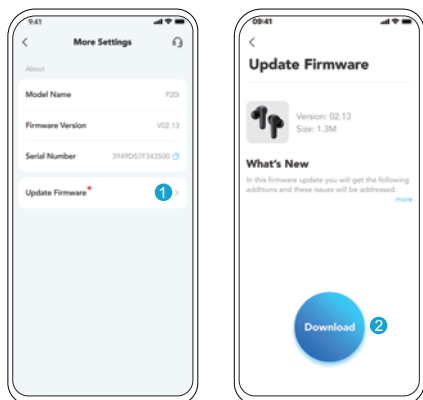


● 白色に点滅

○ 白色で点灯



## ファームウェアの更新



イヤホンをアプリに接続した際に新しいファームウェアバージョンが検出されると、通知されます。アプリの指示に従って最新の状態に更新してください。

更新する際は両方のイヤホンを充電ケースに戻し、ファームウェアの更新が完了するまでケースを開いたままにしてください。更新中は、両方のイヤホンが充電状態であることを確認し、いずれの操作も行わないでください。



## 製品の仕様

仕様は予告なく変更されることがあります。

入力	5 V --- 0.43 A
定格出力	5 mW
バッテリー容量 (mAh)	60 mAh ( × 2 ) ( イヤホン ) 430 mAh ( 充電ケース )
充電時間	最大 2 時間
再生可能時間 ( 音量や再生コンテンツにより異なる )	最大 10 時間 ( 充電ケースを使用した場合、最大 30 時間 )
ドライバーユニット	10 mm ダイナミックドライバー
周波数応答	20 Hz ~ 20 kHz
電気抵抗	16 Ω
防水規格	IPX5 ( イヤホン本体のみ )
通信方式	Bluetooth 5.3
Bluetooth 動作範囲	10m