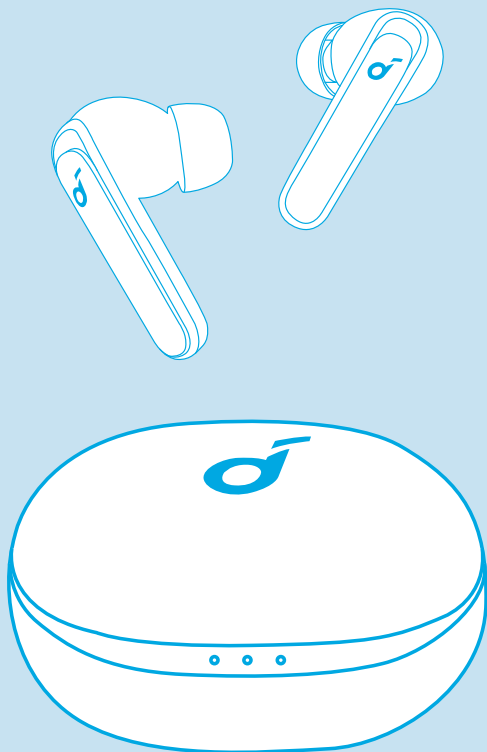


soundcore



Soundcore P3

Quick Start Guide

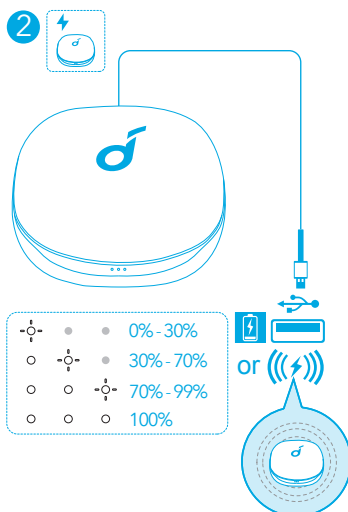
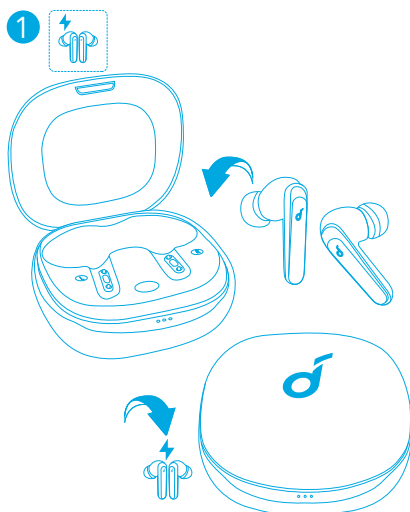
充電



- イヤホンと USB ポートを完全に乾かしてから、充電してください。
- 損傷を防ぐため、付属の USB-C ケーブルを使用してください。
- 初めてご使用になる前に、両方のイヤホンと充電ケースを満充電にしてください。

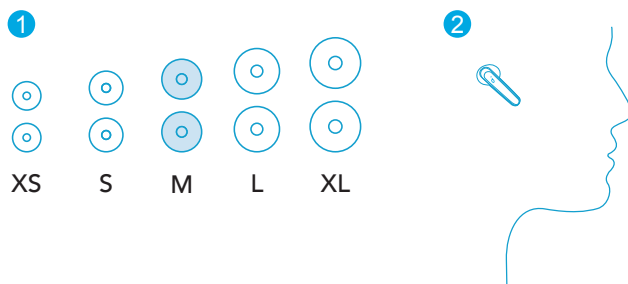
1. 充電ケースに両方のイヤホンを戻し、充電ケースを閉じます。
2. USB-C ケーブルを使用して、充電ケースを電源に接続します。充電ケースはワイヤレス充電器による充電も可能です (ワイヤレス充電器は別売り)。充電ケースをワイヤレス充電器の中央に合わせてください。

→ 充電ケースの LED インジケーターに充電ステータスが表示されます。



装着

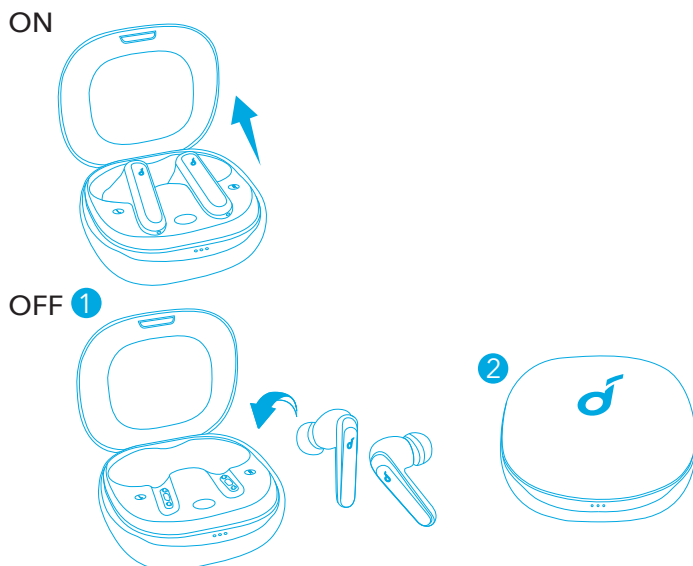
1. 耳のサイズに合うイヤーチップを選択します。
2. イヤホンを耳の奥までしっかりはめ込み、最適な位置に来るようにゆっくりとひねって固定します。



- 本製品には複数のイヤーチップが付属しており、そのうち、Mサイズのイヤーチップがすでにイヤホンに取り付けられています。

電源オン/オフ

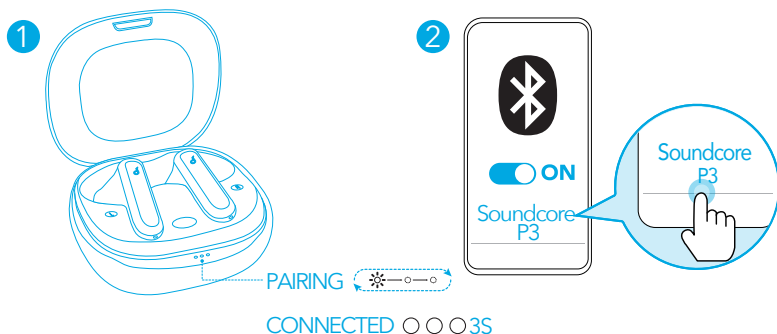
- 充電ケースを開くと、両方のイヤホンの電源が自動的にオンになります。
- 充電ケースに両方のイヤホンに戻し、ケースを閉じると、イヤホンの電源は自動的にオフになります。



- 30分間機器との接続がない場合には、本製品の電源が自動的にオフになります。

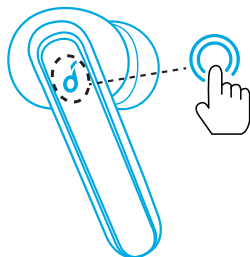
Bluetooth ペアリング

1. 充電ケースを開くと、両方のイヤホンが自動的に Bluetooth ペアリングモードになります。
 - 充電ケースの3つのLEDインジケーターが順番に白く点滅します。
2. ご使用の機器の Bluetooth 設定画面で「Soundcore P3」を選択し接続してください。正常に接続されると、充電ケースのLEDインジケーターが3秒間白色に点灯します。



- **別の機器とのペアリング**：充電ケースに両方のイヤホンを戻し、充電ケースを開いた状態にしてください。ケースのボタンを3秒間長押しし、3つのLEDインジケーターが順番に連続して白色に点滅するまで待ちます。
- イヤホンの電源をオンにすると、前回正常に接続された機器が Bluetooth 動作範囲内で利用可能な場合は、自動的に接続されます。
- **モノラルモード**：Bluetooth 接続中に、片方のイヤホンを充電ケースに戻すと、もう一方のイヤホンのみを引き続き使用できます。
- イヤホンを使用中に、一方のイヤホンの充電がなくなり電源がオフになった場合でも、もう一方の充電残量のあるイヤホンを引き続き使用できます。
- 通話中に一方のイヤホンを充電ケースに戻すと、もう一方のイヤホンのマイクが有効になります。

操作方法



ステレオモード

🎵	
再生 / 一時停止	2 回タップ (右)
次へ	2 回タップ (左)
モードを切り替える (ノイズキャンセリング / 標準)	2 秒間長押し (左 / 右)

📞	
着信に応答する	2 回タップ (左 / 右)
現在の通話を保留し、新規着信に応答する	
通話を終了する / 着信の拒否	2 秒間長押し (左 / 右)
保留中の通話と現在の通話を切り替える	

モノラルモード (片耳使用时)

再生 / 一時停止	2 回タップ
着信に応答する	2 回タップ
通話を終了する / 着信の拒否	2 秒間長押し
Siri などの音声アシスタントを起動する	2 秒間長押し

※上記はデフォルトの設定です。タッチ操作は Soundcore アプリでカスタマイズすることができます。

Soundcore アプリ

Soundcore アプリをダウンロードすると、タッチ操作のカスタマイズ（音量の調節、再生コントロール、音声アシスタントの起動など）、イコライザー設定、ANC モードの切り替え、ファームウェアの更新などの機能をご利用いただけます。

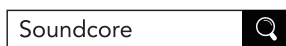
タッチ操作カスタマイズ機能：ステレオモード（両方のイヤホンを使用している状態）ではタッチ操作を Soundcore アプリでカスタマイズできます。モノラルモード（片方だけのイヤホンを使用している状態）では ANC などのモード切り替えは利用できません。

イコライザー設定：アプリでは 20 種類以上のイコライザー設定から最適なものをお選びいただけます。様々なジャンルの音楽をお好みの音質でお楽しみいただけます。

ノイズキャンセリング：ノイズキャンセリングモードを選択すると、周囲の状況に応じてノイズを軽減できます。

- 交通機関：エンジンや路面騒音などの低域の周波数を軽減します。
- 屋外：外出先での周囲のノイズを軽減します。
- 屋内：カフェなどの室内空間での周囲の声や中周波ノイズを軽減します。

ファームウェア更新：本製品をアプリに接続する際に新しいバージョンのファームウェアが検出されると、通知されます。アプリの指示に沿って最新の状態に更新してください。ファームウェアの更新が完了するまで、両方のイヤホンを充電ケースに入れ、ケースを開いた状態にしてください。また、両方のイヤホンが充電状態であることを確認し、更新が完了するまで操作はしないようにしてください。



Google Play and the Google Play logo are trademarks of Google Inc.

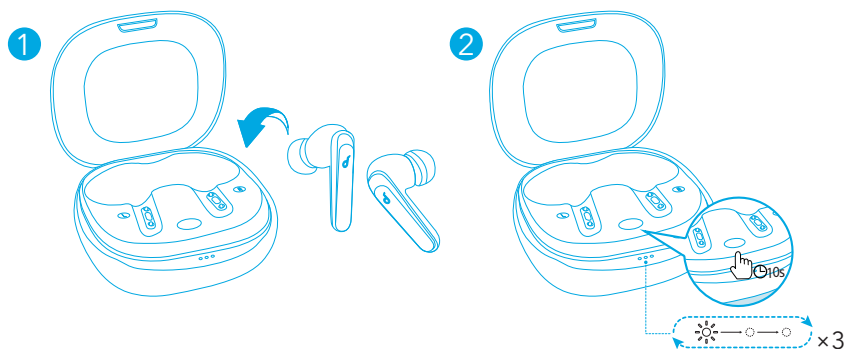
Apple and the Apple logo are trademarks of Apple Inc.



リセット

- 片耳からしか音が聞こえない場合やイヤホンと機器を適切に接続できない場合は、以下の手順に従ってイヤホンをリセットしてください。

1. 充電ケースに両方のイヤホンを戻し、充電ケースを開いた状態にしてください。
2. ケースのボタンを 10 秒間長押しし、3 つの LED インジケーターが白く 3 回点滅した後、順番に白く点滅するまで待ちます。



製品の仕様

☐ 仕様は予告なく変更されることがあります。

入力	5 V = 0.37 A
バッテリー容量 (mAh)	63 mAh x 2 (イヤホン) ; 800 mAh (充電ケース)
充電時間	約 3 時間
再生可能時間 (音量や再生コンテンツにより異なる)	最大 10 時間 (充電ケースを使用した場合、最大 50 時間)
再生時間 (ノイズキャンセリングモード利用の場合)	最大 9 時間 (充電ケースを使用した場合、最大 40 時間)
ドライバーのサイズ	11 mm x 2
周波数応答	20 Hz - 20 kHz
電気抵抗	16 Ω
防水規格	IPX5
通信方式	Bluetooth 5.2
Bluetooth 動作範囲	15 m