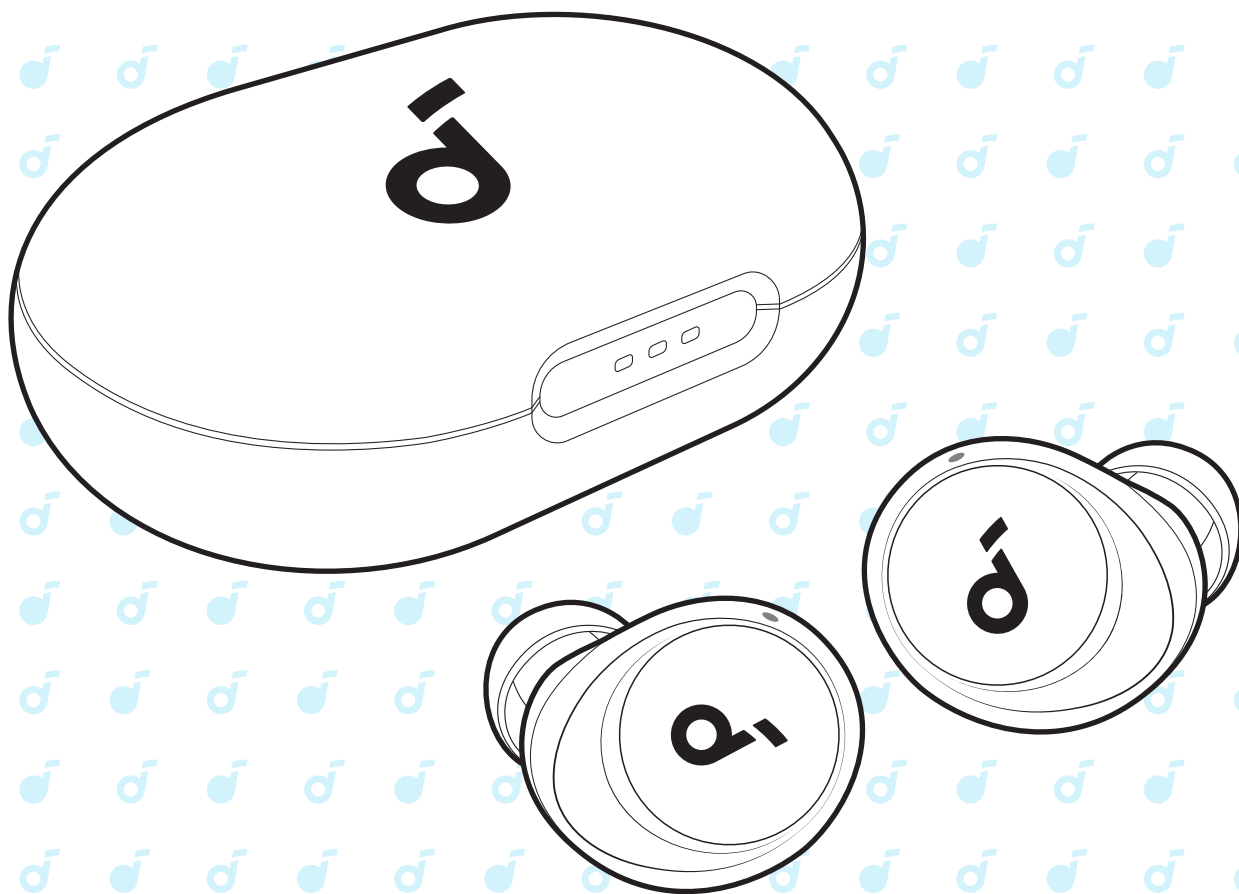


soundcore



soundcore Space A40

USER MANUAL

アプリ

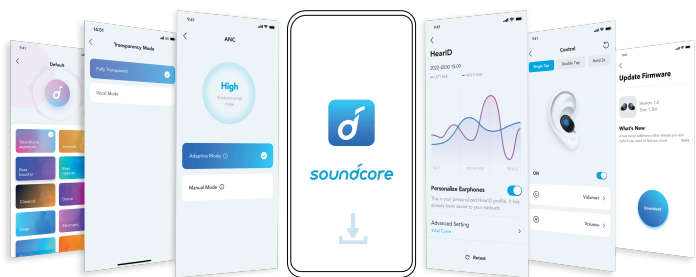
soundcore



Google Play and the Google Play logo are trademarks of Google Inc.

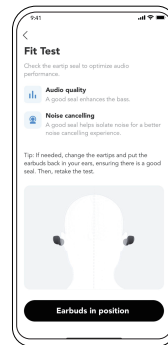
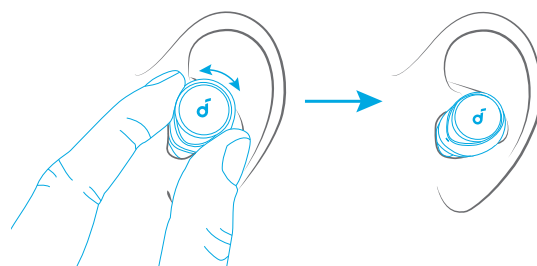


Apple and the Apple logo are trademarks of Apple Inc.



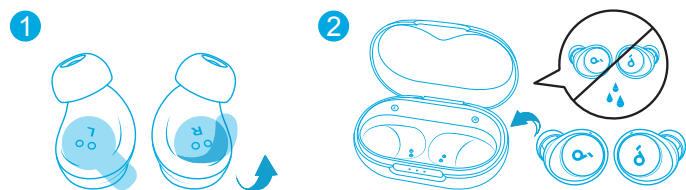
Soundcore アプリをダウンロードすることで、ノイズキャンセリングモードや外音取り込みモードの切替、HearID の設定、操作のカスタマイズ、イコライザー設定、イヤホンのファームウェア更新を行うことができます。
イヤホンが Soundcore アプリに接続できない場合は、アプリストアから最新のバージョンに更新してください。

装着

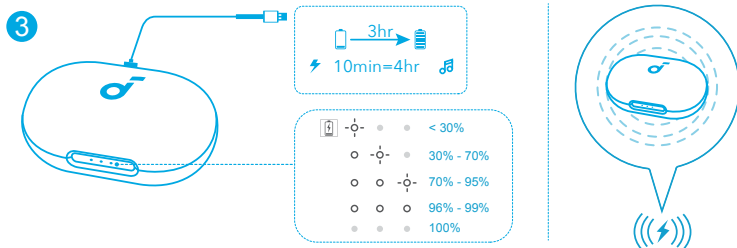


耳のサイズに合うイヤーチップを選択します。Soundcore アプリで装着テストを行い、最適なイヤーチップをお選びいただくと、より高いノイズキャンセリング効果を得ることができます。

充電

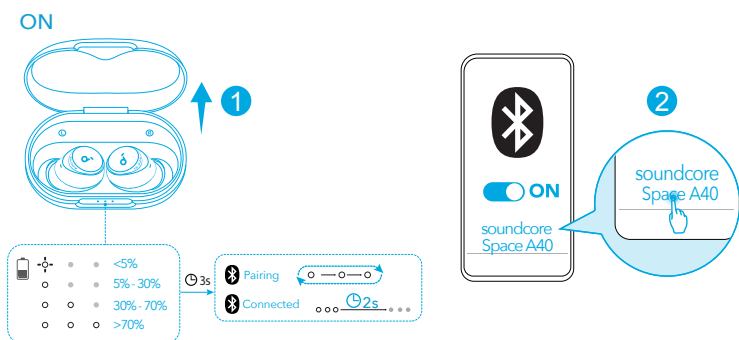


1. 初めてご使用になる前に、イヤホンの保護シールをはがしてください。
2. 充電ケースに両方のイヤホンに戻し、充電ケースを閉じます。



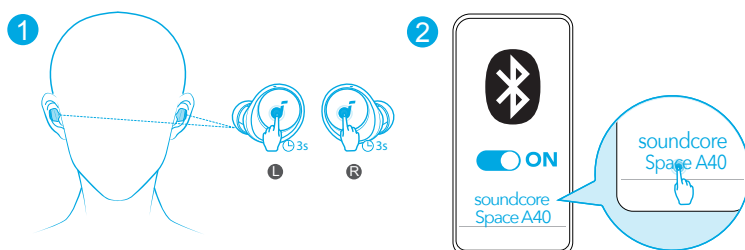
3. 損傷を防ぐため、付属の USB-C ケーブルを使用してください。ワイヤレス充電器を使用する際には、充電ケースをワイヤレス充電器の中央に合わせてください。
• 初めてご使用になる前に、両方のイヤホンと充電ケースを満充電にしてください。満充電になると、LED インジケーターは消灯します。

電源オンとペアリング



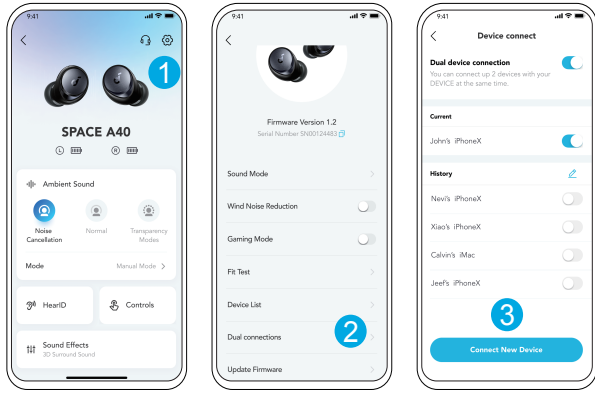
充電ケースを開くと、両方のイヤホンの電源が自動的にオンになり、Bluetooth ペアリングモードに入ります。
初めてご利用になる際は、ご使用の機器の Bluetooth 設定画面で「Soundcore Space A40」を選択し、接続してください。

マルチポイント接続



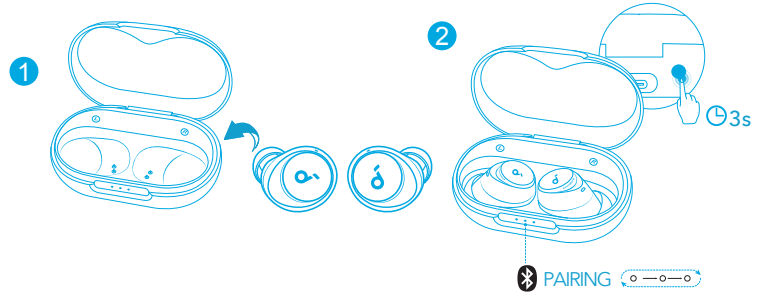
イヤホンは同時に 2 台の Bluetooth 機器に接続できます。別の機器とペアリングするには、イヤホンを装着してから、両方のイヤホンのタッチパッドを同時に 3 秒間長押しします。ご使用の機器の Bluetooth リストで「Soundcore Space A40」を選択して接続します。

マルチポイント接続



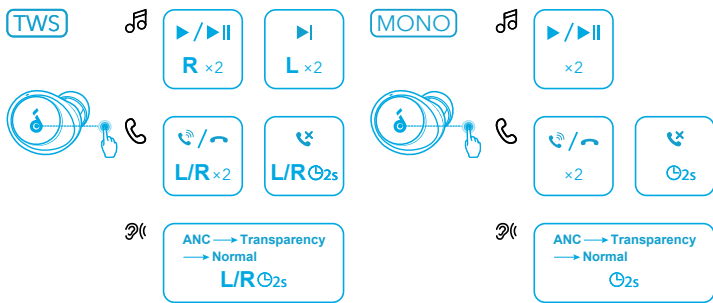
Soundcore アプリの設定に移動し、[機器一覧] > [新しい機器と接続する] を選択します。

手動ペアリング



別の機器と手動でペアリングするには、左右のイヤホン充電ケースに入れてケースを開いたままにし、充電ケースの LED インジケーターが白く点滅するまで充電ケースの背面のボタンを 3 秒間長押しします。

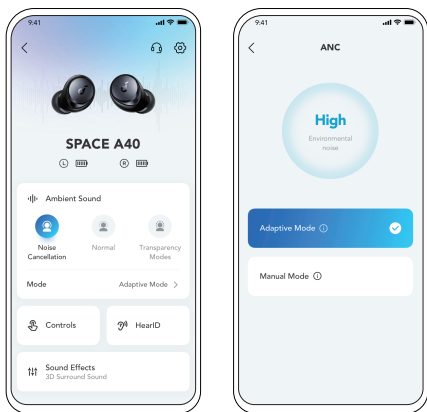
操作方法



タッチ操作は、Soundcore アプリでカスタマイズすることもできます。

		TWS モード	モノラルモード
🎵	再生 / 一時停止	2 回タップ (右)	2 回タップ
	次へ	2 回タップ (左)	/
☎	着信に応答 / 通話を終了	2 回タップ (左 / 右)	2 回タップ
	着信を拒否	2 秒間長押し (左 / 右)	2 秒間長押し
👂	モード切り替え (ANC / 外音取り込み / 標準)	2 秒間長押し (左 / 右)	2 秒間長押し

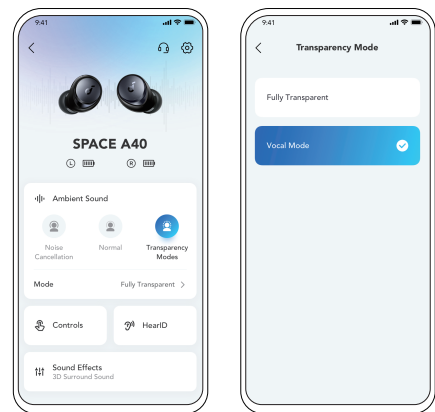
ノイズキャンセリング



Soundcore アプリでノイズキャンセリングモードを選択することで、周囲の雑音を軽減することができます。

- 自動でモード切り替え: 周囲の騒音レベルに応じて自動でノイズキャンセリングの強さを調整することで、より快適なノイズキャンセリング体験を提供します。
- 手動でモード切り替え: 周囲の環境に合わせて、ノイズキャンセリングレベルを手動で調整できます。

外音取り込み

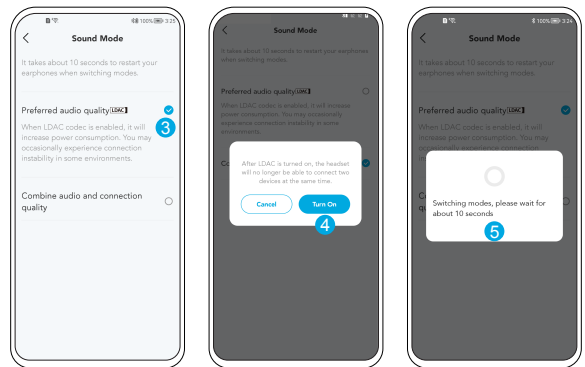


Soundcore アプリで外音取り込みモードを選択することで、音楽を聴きながら会話や公共施設のアナウンス等の外音を同時に聞くことができます。

- 全ての外音: すべての外音を取り込みます。
- 音声フォーカス: 音声 (会話やアナウンス等) をよりはっきりと取り込みます。

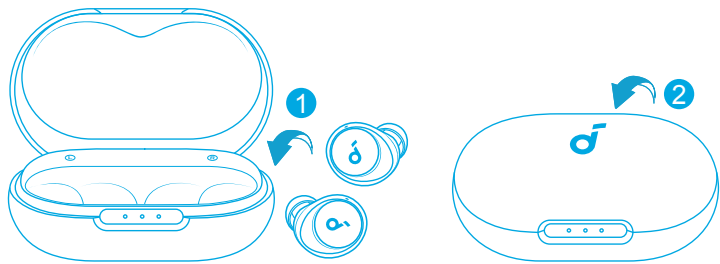


- LDAC を使用してハイレゾ音源再生を体験するためには、Android 8.0 以降を搭載した機器を使用してください。iOS 端末は LDAC 非対応です。
 - LDAC は、より高品質のサウンドを提供しますが、消費電力が増加し、再生可能時間が短くなります。
 - 干渉の少ない環境で LDAC を有効にして、安定した Bluetooth 接続を確保してください。
1. Soundcore アプリで設定に移動します。
 2. [サウンドモード] をクリックします。



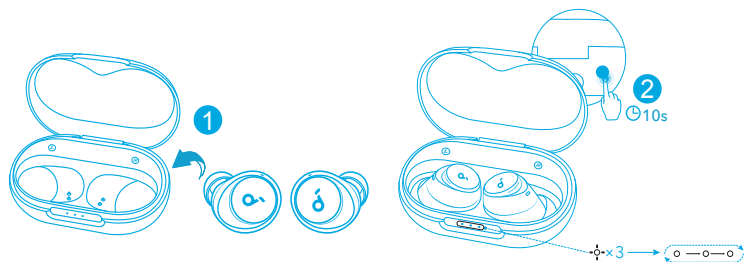
3. [オーディオ品質優先] を選択して、LDAC コーデックに切り替えます。
4. マルチポイント接続で 2 台の機器と接続していると、イヤホンが LDAC に対応していないと通知されます。LDAC を [オンにする] を選択して、マルチポイント接続を解除します。
5. コーデックの切り替えには約 10 秒かかります。イヤホンのファームウェアが古い場合は、更新するように求められることがあります。

電源オフ



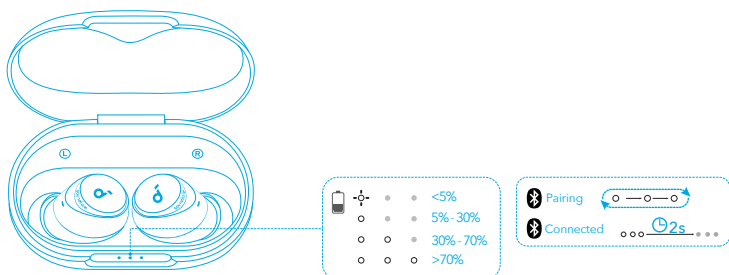
充電ケースに両方のイヤホンに戻し、ケースを閉じると、イヤホンの電源は自動的にオフになります。イヤホンが接続されていない状態で 30 分経過すると、イヤホンの電源は自動でオフになります。電源がオフになるまでの時間設定は、Soundcore アプリで変更できます。

リセット



片耳からしか音が聞こえない場合やイヤホンと機器を適切に接続できない場合は、本製品のリセットを行ってください。まず、Bluetooth 機器から本製品とのペアリングの履歴を削除します。充電ケースに両方のイヤホンに戻し、充電ケースを開いた状態にしてください。充電ケースのボタンを 10 秒間長押しし、ケースの LED インジケーターが白色に 3 回点滅してから順番に点滅するまで待ちます。

LED インジケーター



- 白色に点灯
- 白色で点滅
- 白色で順番に点滅
- 消灯

ファームウェアの更新



イヤホンをアプリに接続した際に新しいファームウェアバージョンが検出されると、通知が表示されます。アプリの指示に従って最新の状態で更新してください。ファームウェアの更新が完了するまで、両方のイヤホンに充電ケースに入れ、ケースを開いた状態にしてください。更新が完了するまで操作はしないでください。また、安定したインターネット接続を確保してください。



製品の仕様

仕様は予告なく変更されることがあります。

入力	5V 〓 0.65 A
定格出力	2.2 mW
バッテリー容量 (mAh)	53 mAh × 2 (イヤホン) 800 mAh (充電ケース)
充電時間	約 2 時間
再生可能時間 (ANC オフの場合)	最大 10 時間 (充電ケースを使用した場合、合計 50 時間)
再生可能時間 (ANC オンの場合)	最大 8 時間 (充電ケースを使用した場合、合計 40 時間)
ドライバーユニット	10 mm ダイナミックドライバー
周波数応答	20Hz - 20kHz
電気抵抗	16 Ω
防水規格	IPX4 (イヤホン本体のみ)
通信方式	Bluetooth 5.2
Bluetooth 動作範囲	10 m