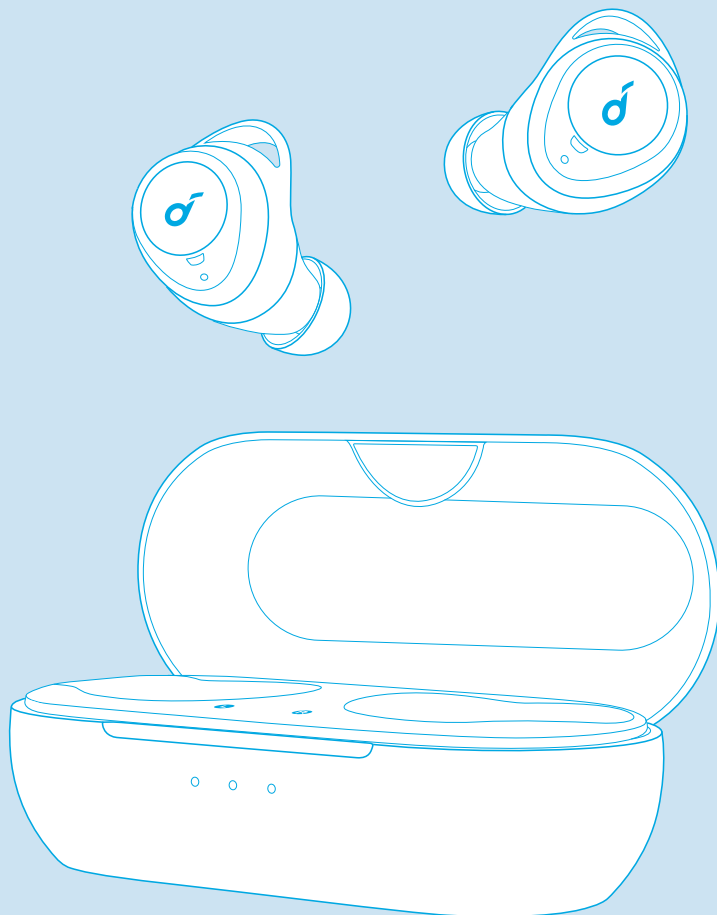


soundcore



Soundcore Liberty Neo 2

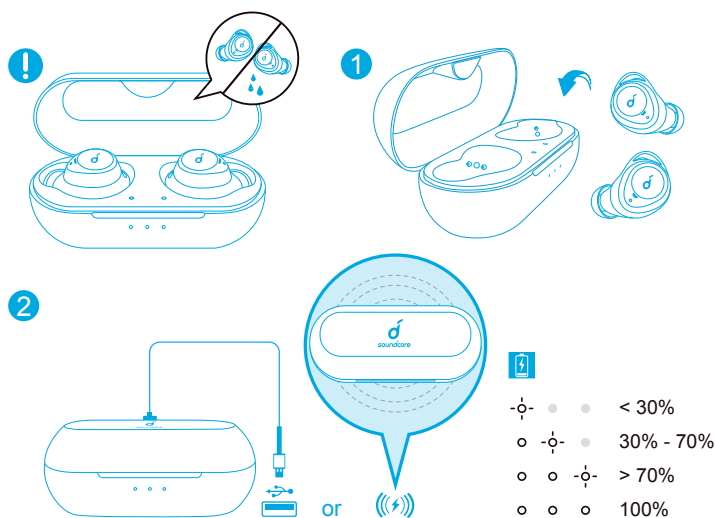
USER MANUAL

充電



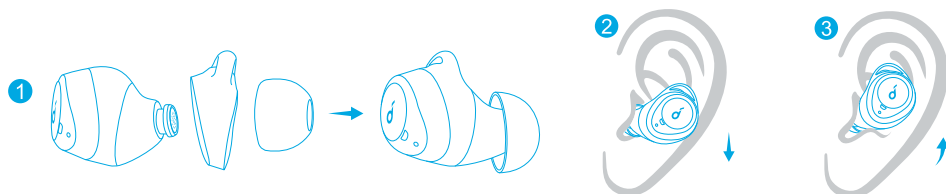
- イヤホンと USB ポートを完全に乾かしてから、充電してください。
- 損傷を防ぐため、付属の USB-C ケーブルを使用してください。
- 初めてご使用になる前に、両方のイヤホンと充電ケースを満充電にしてください。

1. 充電ケースに両方のイヤホンを戻し、充電ケースを閉じます。
 2. USB-C ケーブルを使用して、充電ケースを電源に接続します。充電ケースはワイヤレス充電器による充電も可能です (ワイヤレス充電器は別売り)。充電ケースをワイヤレス充電器の中央に合わせてください。
- 充電ケースの LED インジケーターによって充電状態が表示されます。



装着

1. 耳のサイズに合うイヤーチップとイヤーウィングを選択します。
2. イヤホンを耳の奥までしっかりはめ込み、最適な位置になるようにゆっくりとひねって固定します。



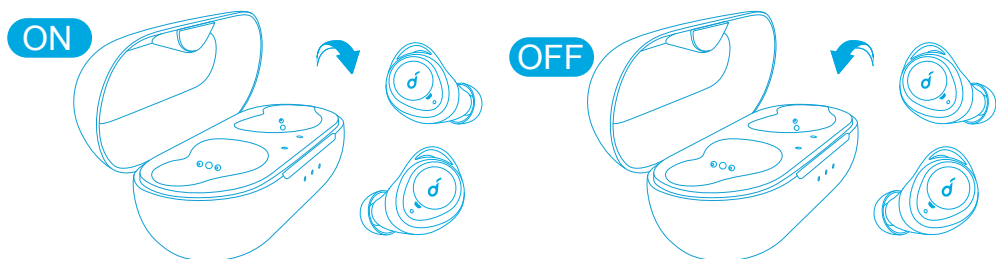
- 本製品には複数のイヤータップとイヤウィングが付属しており、そのうち、Mサイズのイヤータップとイヤウィングがすでにイヤホンに取り付けられています。

電源オン / オフ

充電ケースから取り出すと、両方のイヤホンの電源が自動的にオンになります。

- 両方のイヤホンの LED インジケーターが 1 秒間白く点灯します。

充電ケースに両方のイヤホンに戻すと、イヤホンの電源は自動的にオフになります。



- 2 分間機器との接続がない場合には、本製品の電源が自動的にオフになります。
- 手動で電源をオンにするには、LED インジケーターが 1 秒間白く点灯するまで、両方のイヤホンの多機能ボタンを 2 秒間長押しします。
- 手動で電源をオンにするには、両方のイヤホンの多機能ボタンを 1 秒間長押しし、LED インジケーターが白く 1 秒間点灯するまで待ちます。
- 手動で電源をオフにするには、いずれかのイヤホンの多機能ボタンを 8 秒間長押しし、LED インジケーターが赤く 1 秒間点灯するまで待ちます。

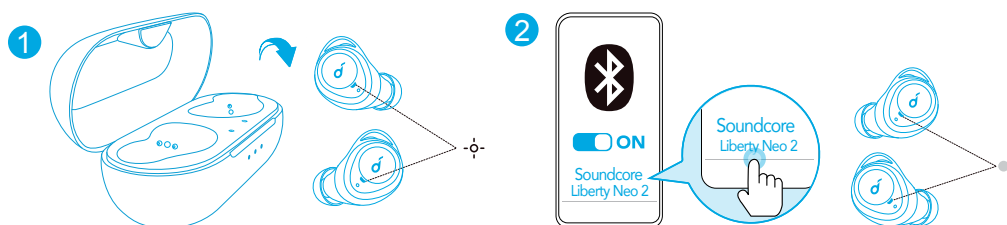
Bluetooth ペアリング

1. 充電ケースから両方のイヤホンを取り出すと、自動的に Bluetooth ペアリングモードに切り替わります。

- 両方のイヤホンの LED インジケーターが白く点滅します。

2. ご使用の機器の Bluetooth 設定画面で「Soundcore Liberty Neo 2」を選択して接続してください。

- 正常に接続されると、両方のイヤホンの LED インジケーターがオフになります。



- 充電ケースから出した状態でイヤホンの電源がオフになっている場合は、一方のイヤホンの多機能ボタンを3秒間長押しし、Bluetoothペアリングモードに切り替えます。
- イヤホンの電源をオンにすると、前回正常に接続された機器がBluetooth動作範囲内で利用可能な場合は、自動的に接続されます。
- モノラルモード：Bluetooth接続中に、片方のイヤホンを充電ケースに戻すと、もう一方のイヤホンのみを引き続き使用できます。
- イヤホンを使用中に、一方のイヤホンの充電がなくなり電源がオフになった場合でも、もう一方の充電残量のあるイヤホンを引き続き使用できます。
- 通話中に一方のイヤホンを充電ケースに戻すと、もう一方のイヤホンのマイクが有効になります。

操作方法

🎵	
再生 / 一時停止	2 押す (右)
次へ	1 秒間長押し (右)
戻る	1 秒間長押し (左)
音量アップ	1 回押す (右)
音量ダウン	1 回押す (左)



着信に応答する / 通話を終了する	1 回押す (左 / 右)
現在の通話を保留し、新規着信に応答する	
着信を拒否する	1 秒間長押し (左 / 右)
通話中のオーディオ設定切り替え (イヤホン / スマートフォン)	
保留中の通話と現在の通話を切り替える	



Siri などの音声アシスタントを起動する	2 押す (左)
-----------------------	----------

モノラルモード (片耳使用時)

再生 / 一時停止	2 回押す
次へ	1 秒間長押し
音量アップ	1 回押す
着信に応答する / 通話を終了する	1 回押す
着信を拒否	1 秒間長押し

上記はデフォルトの設定です。操作方法は Soundcore アプリでカスタマイズすることができます。

Soundcore アプリ

Soundcore アプリをダウンロードすると、より充実した機能をお楽しみいただけます。

操作のカスタマイズ: ステレオモード (両耳使用時) では、音量の調節や再生コントロール、音声アシスタントの起動などの操作方法をカスタマイズすることができます。

イコライザー設定: アプリでは 20 種類以上のイコライザー設定から最適なものを選びいただけます。様々なジャンルの音楽を最適な音質でお楽しみいただけます。

ファームウェアの更新: 本製品をアプリに接続する際に新しいバージョンのファームウェアが検出されると、通知されます。アプリの指示に沿って最新の状態に更新してください。ファームウェアの更新が完了するまで、両方のイヤホンを充電ケースから出し、機器に接続したままにしてください。また、アップデート中、両方のイヤホンが機器の近くにあることを確認し、更新が完了するまで操作はしないようにしてください。



Google Play and the Google Play logo are trademarks of Google Inc.



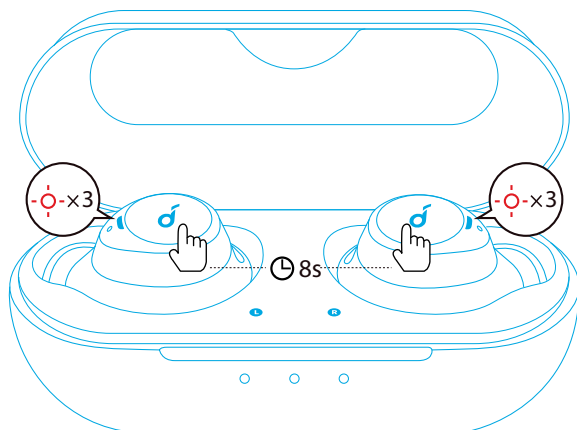
Apple and the Apple logo are trademarks of Apple Inc.



リセット

片耳からしか音が聞こえない場合やイヤホンと機器を適切に接続できない場合は、以下の手順に従ってイヤホンをリセットしてください。

1. イヤホンを充電ケースに戻し、イヤホンが充電されていることを確認します。
2. イヤホンの LED インジケーターが赤色に 3 回点滅するまで、両方のイヤホンのボタンを 8 秒間長押しします。
3. 両方のイヤホンを充電ケースから取り出します。一方のイヤホンの LED インジケーターが白色にすばやく点滅し、もう一方のイヤホンの LED インジケーターがゆっくり点滅することで、リセットが成功したことを確認できます。



製品の仕様

☰ 仕様は予告なく変更されることがあります。

入力	5 V \equiv 0.5 A
定格出力	5 mW (@1% THD)
バッテリー容量 (mAh)	73 mA x 2 (イヤホン) 770 mA (充電ケース)
充電時間	約 2 時間
再生可能時間 (音量やコンテンツにより異なる)	最大 10 時間 (充電ケースを使用した場合、合計 40 時間)
ドライバーのサイズ	8 mm x 2
周波数応答	20 Hz ~ 20 kHz
電気抵抗	16 Ω
防水規格	IPX7
通信方式	Bluetooth 5.3
Bluetooth 動作範囲	10 m