

アプリ



Google Play and the Google Play logo are trademarks of Google Inc.



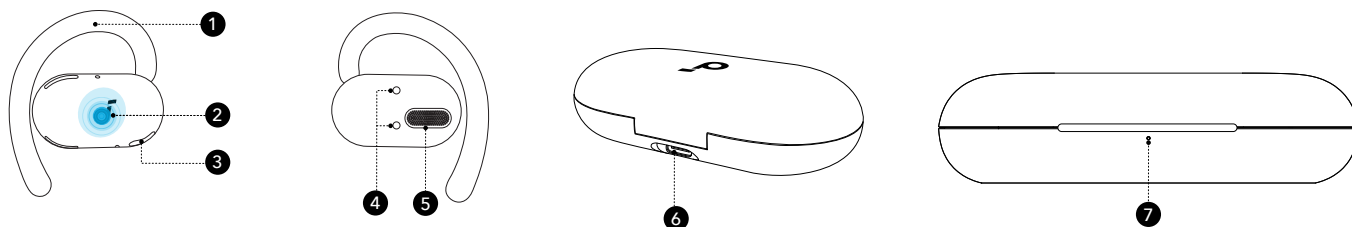
Apple and the Apple logo are trademarks of Apple Inc.



Soundcore アプリをダウンロードすると、イコライザー設定、ゲームモード、タッチ操作、本体ライト設定、ファームウェアの更新など、より充実した機能をご利用いただけます。

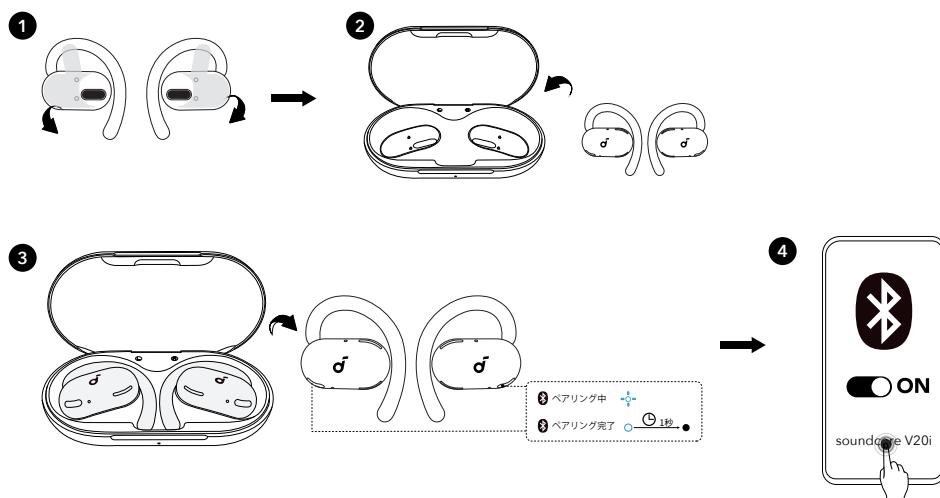
イヤホンが Soundcore アプリに接続できない場合は、[アプリストア](#)から最新のバージョンに更新してください。

外観



1. イヤーフック
2. タッチコントロールエリア
3. 本体ライト
4. 充電コネクタ
5. ドライバー
6. USB-C 充電ポート
7. 充電ケース LED インジケーター

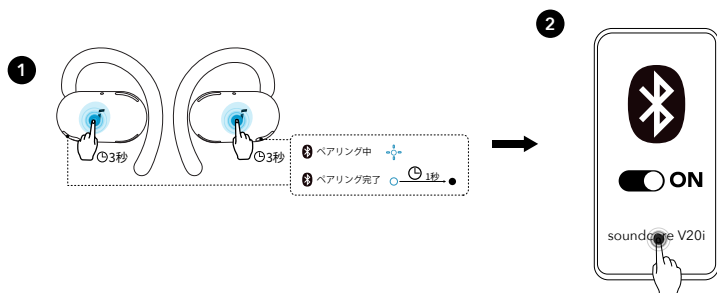
電源オンとペアリング



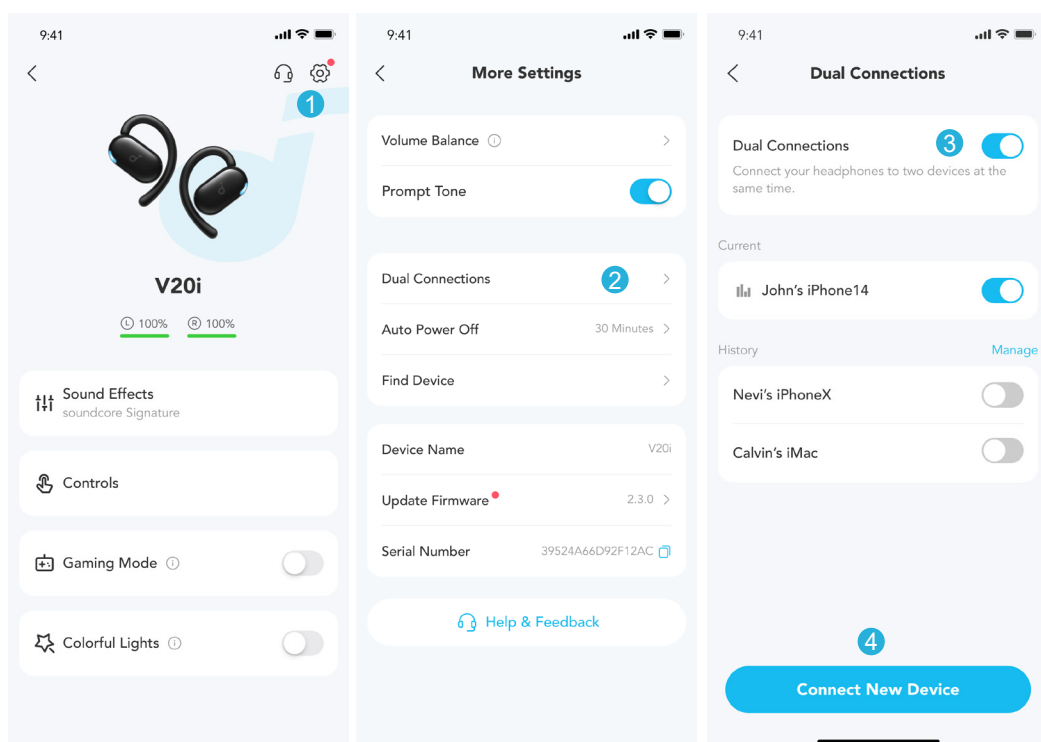
1. 初めて使用する際はイヤホンの保護フィルムを剥がします。
2. イヤホンを充電ケースに戻します。
3. 再度イヤホンを取り出すと電源がオンになり、ペアリングモードに入ります。ご使用の機器の Bluetooth 設定画面で「**soundcore V20i**」を選択し、接続してください。ペアリング中は、両方のイヤホンの本体ライトが青色で点滅します。ペアリングが完了すると、両方のイヤホンの LED インジケーターが 1 秒間点灯した後、消灯します。一度接続すると、充電ケースを開くたびに自動でペアリングされるようになります。

新しい機器とペアリングする

新しい機器とペアリングするには、イヤホンを充電ケースから取り出し、両方のイヤホンのタッチエリアを同時に3秒間長押ししてペアリングモードに入ります。



マルチポイント接続



方法1：Soundcore アプリを使用する

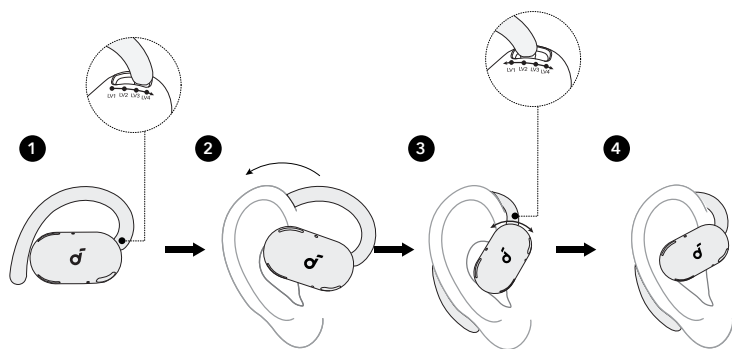
同時に2つの機器と接続するには、Soundcoreアプリの画面右上にある「設定」マークから、「マルチポイント接続」>「新しい機器と接続する」をタップします。

方法2：イヤホンからの操作

1台目の機器に接続した状態でイヤホンを装着し、両方のイヤホンのタッチエリア同時に3秒間長押しします。Bluetoothペアリングモードに入ったことを知らせるプロンプト音が鳴ったら、2台目の機器とペアリングします。

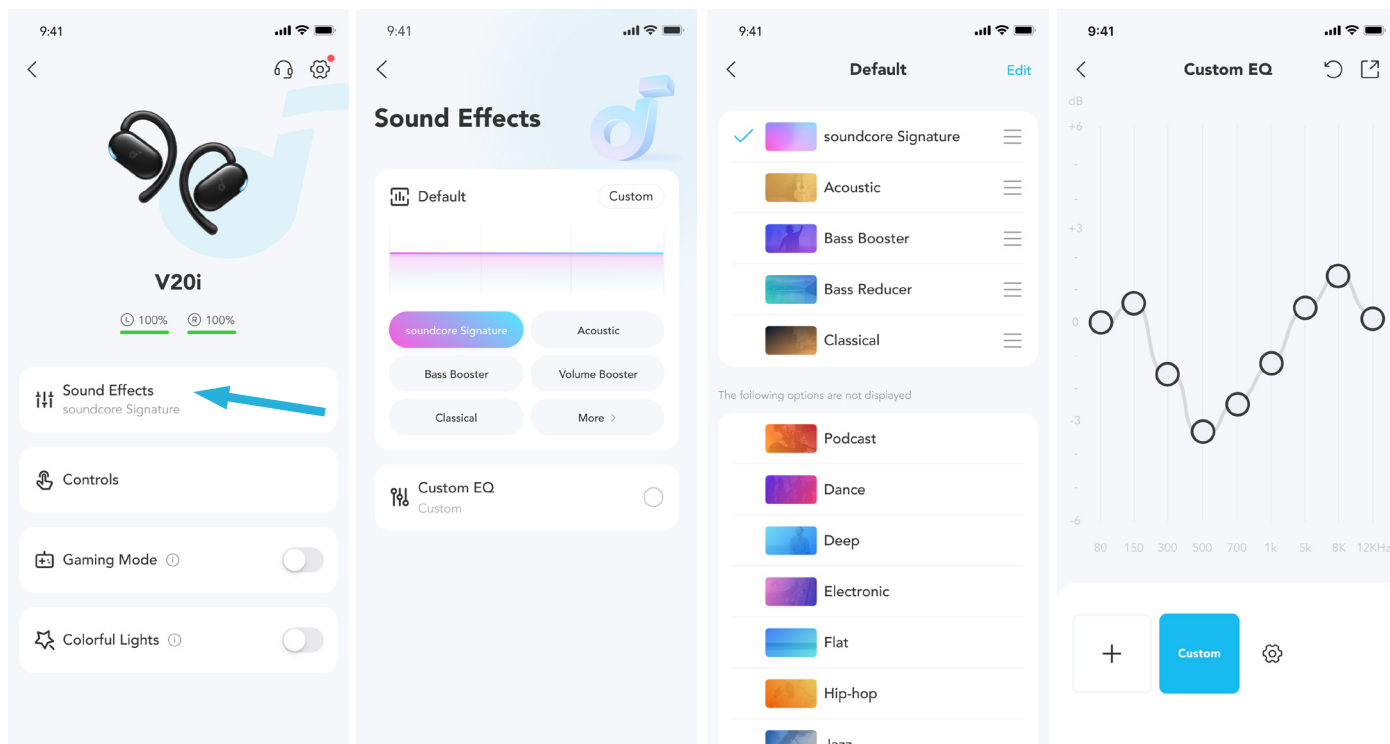
* マルチポイント接続を有効にするには Soundcore アプリ内であらかじめ有効にしておく必要があります。

装着方法



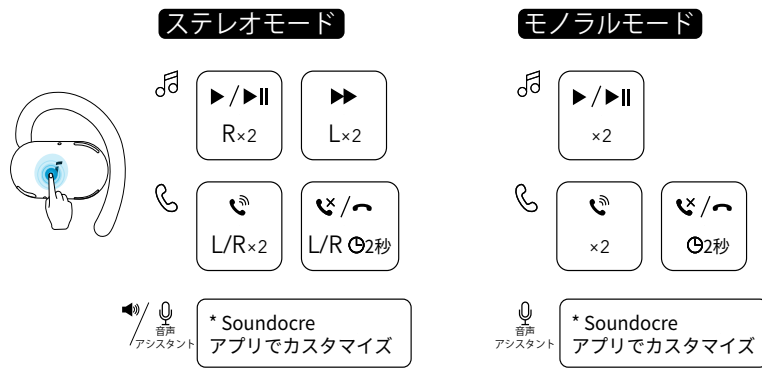
1. イヤーフックは4段階で角度調整できるようになっています。イヤホンを取り出し、イヤーフックの角度が最大になるよう、端までスライドさせます。
2. イヤーフックを耳に沿わせて装着します。
3. 再度イヤーフックの角度を調整し、最も快適に装着出来る位置に合わせます。

イコライザー設定



Soundcore アプリでは 22 種類のイコライザー設定から最適なものをお選びいただけます。様々なジャンルの音楽を最適な音質でお楽しみいただけます。また、カスタム機能を使うとお客様に合ったイコライザー設定をカスタマイズできます。

操作方法



× 2 : 2 回タップ

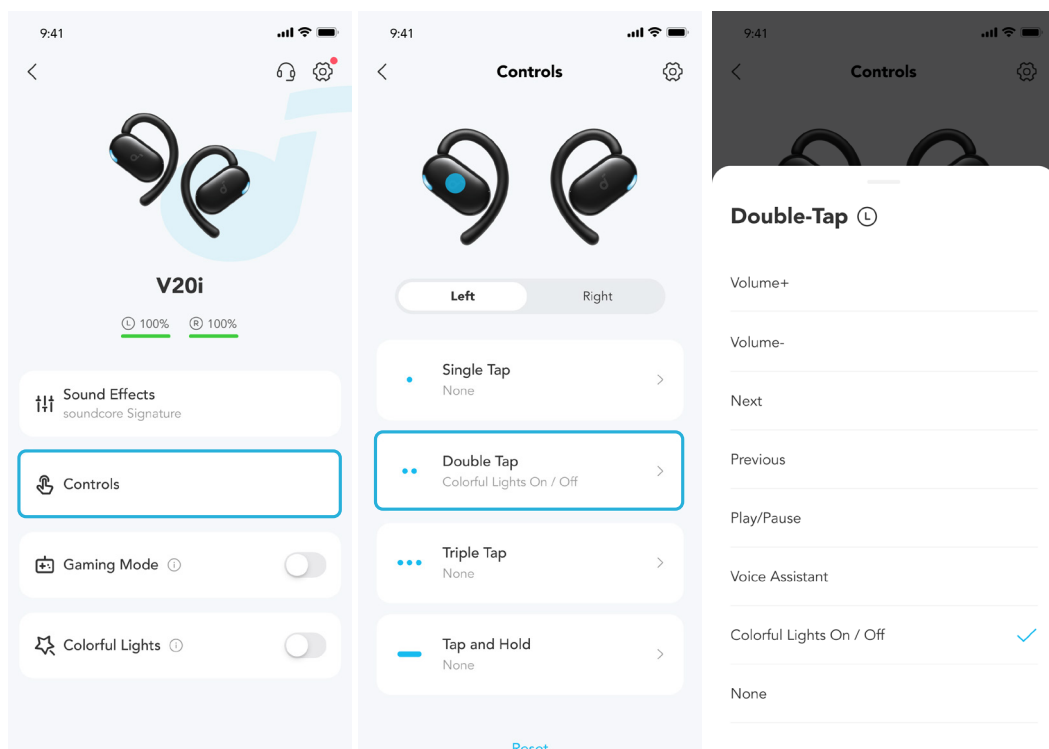
2s : 2 秒間長押し

* 操作方法は、Soundcore アプリでカスタマイズできます。

		ステレオモード (両耳使用時)	モノラルモード (片耳使用時)
🎵	再生 / 一時停止	2 回タップ (右)	2 回タップ
	戻る	Soundcore アプリでカスタマイズ	/
	次へ	2 回タップ (左)	
☎	着信に応答	2 回タップ (左 / 右)	2 回タップ
	着信を拒否 / 通話を終了	2 秒間長押し (左 / 右)	2 秒間長押し
🔊+	音量アップ	Soundcore アプリでカスタマイズ	Soundcore アプリでカスタマイズ
🔊-	音量ダウン		
🗣	音声アシスタントの起動	Soundcore アプリでカスタマイズ	Soundcore アプリでカスタマイズ

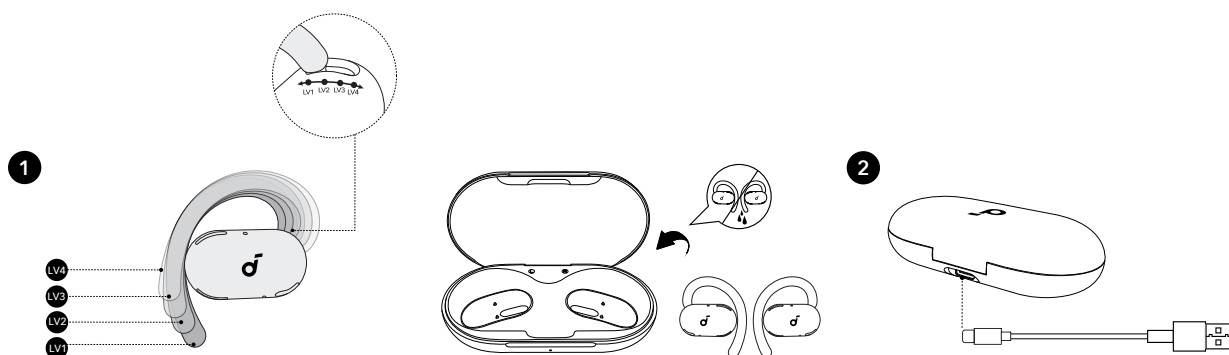
Soundcore アプリでのタッチコントロールの設定

* アプリのデザインや仕様は予告なく変更されることがあります。



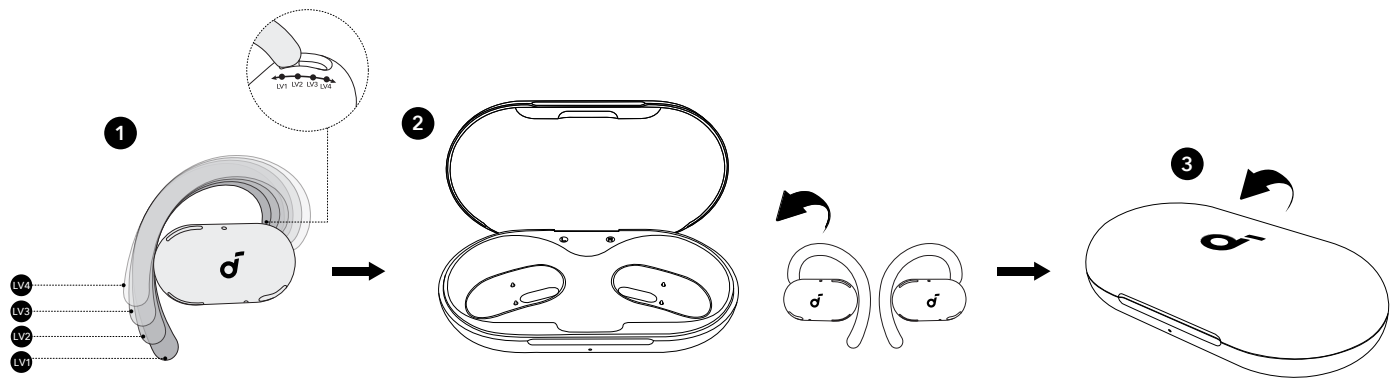
左右のイヤホンでそれぞれ行えるタッチ操作（再生 / 一時停止、音量の上げ下げ、音声アシスタントの起動など）の設定を Soundcore アプリ上で変更することができます。

充電方法



1. イヤーフックを元の位置に戻してからイヤホンを充電ケース戻して、ふたを閉じてください。
 - イヤホンと USB-C ポートに水や汗が付着している場合は、完全に乾かしてから充電してください。
2. 損傷を防ぐため、付属の USB-C ケーブルを使用してください。

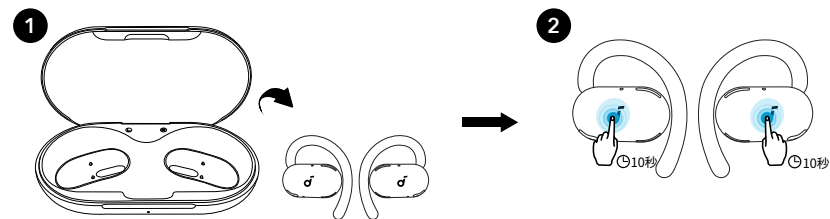
電源オフ



イヤーフックを元の位置に戻してから、両方のイヤホンを充電ケースに戻し、ケースを閉じると自動的に電源がオフになります。

* イヤホンが接続されていない状態で 30 分経過すると、イヤホンの電源は自動でオフになります。電源がオフになるまでの時間設定は、Soundcore アプリで変更できます。

リセット

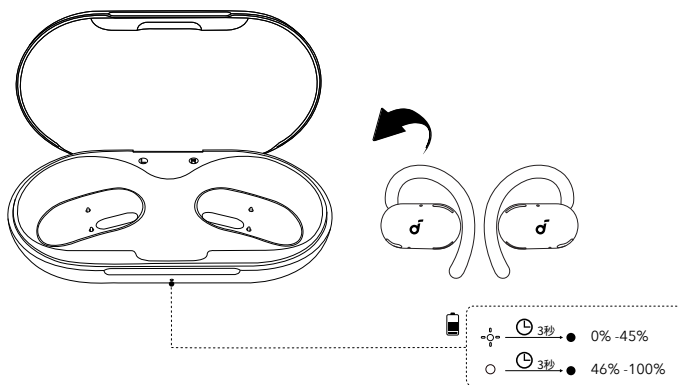


片耳からしか音が聞こえない場合やイヤホンと機器を適切に接続できない場合は、本製品のリセットを行ってください。

リセットを行うには、両方のイヤホンを充電ケースから取り出し、左右のイヤホンのタッチエリアを同時に 10 秒間長押しします。音声プロンプトが聞こえたらリセット完了です。

LED インジケーター

バッテリー残量確認方法：

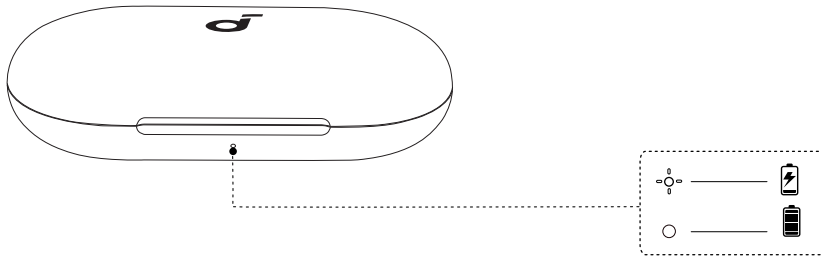


イヤホンを充電ケースに戻した際の LED インジケーターの点灯方法で充電ケースのバッテリー残量を確認することができます。

3 回点滅：バッテリー残量 0% ~ 45%

3 秒間点灯：バッテリー残量 46% ~ 100%

充電中：



充電中：充電ケースの LED インジケーターが点滅。
満充電：充電ケースの LED インジケーターが点灯
(充電ケーブルを抜くと LED インジケーターは消灯)

イヤホン本体のライト

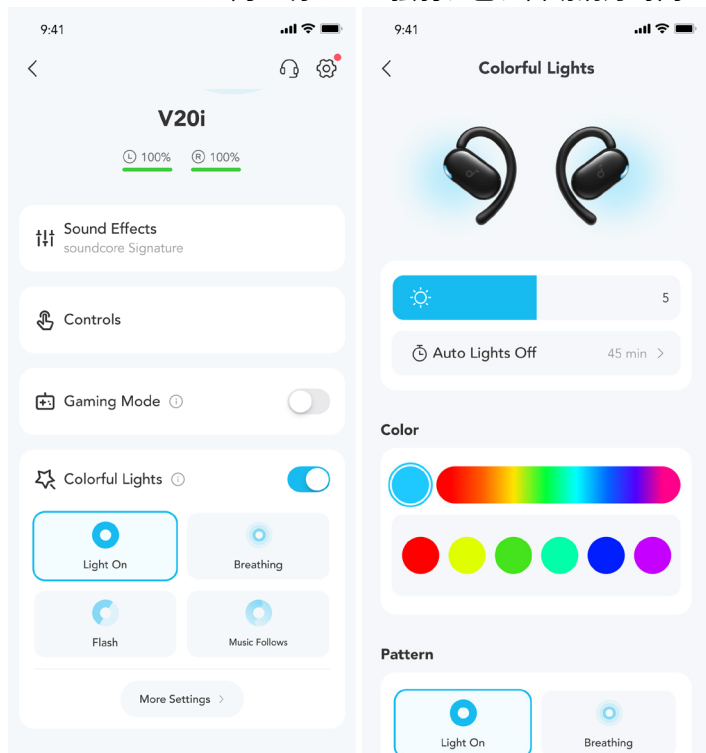
* 画像はイメージです。実物の製品とは異なる場合があります。また、アプリのデザインや仕様は予告なく変更されることがあります。

イヤホン本体のライトは Soundcore アプリ内で有効にする必要があります。

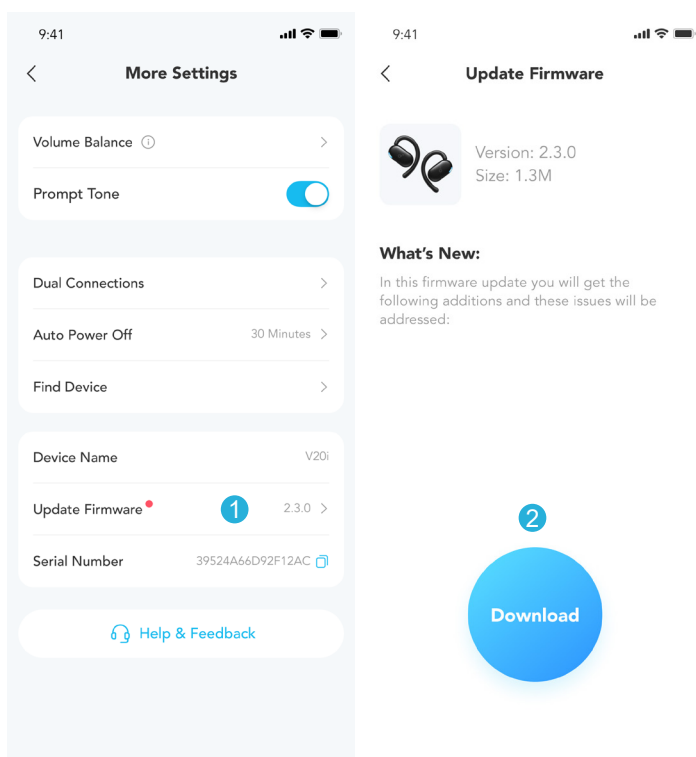
4 種類のエフェクトから選択することが可能です。

- ・常時点灯
- ・ゆっくり点滅
- ・すばやく点滅
- ・音楽に合わせる

Soundcore アプリ内で明るさの強弱、色、自動消灯時間の設定が可能です。



ファームウェアの更新



イヤホンをアプリに接続した際に新しいファームウェアバージョンが検出されると、通知されます。アプリの指示に従って最新の状態に更新してください。ファームウェアの更新が完了するまで、イヤホンを充電ケースから取り出したままにしてください。また、更新中はイヤホンを使用しないでください。

製品の仕様

仕様は予告なく変更されることがあります。

入力	5V --- 0.52A
出力	5V --- 0.12A
バッテリー容量	700mAh
充電時間	最大 1.5 時間 (イヤホン本体) 最大 4 時間 (イヤホン+充電ケース)
ドライバーユニット	16mm
周波数応答	20~20kHz
電気抵抗	16 Ω
防水規格	IP55
通信方式	Bluetooth 5.4
Bluetooth 動作範囲	10m

カスタマーサポート



support@anker.com



03 4455 7823