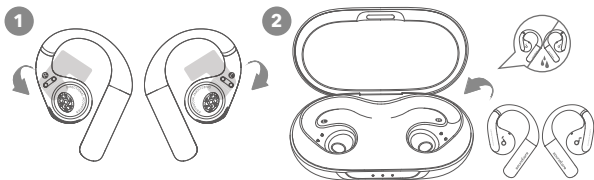


Soundcore AeroFit

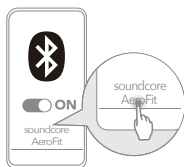
クイックスタートガイド

電源オン



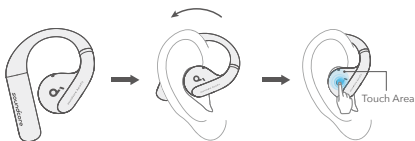
イヤホンの保護フィルムを剥がし、充電ケースに戻して蓋を閉じます。再度ケースを開くと、自動的に Bluetooth ペアリングモードになります。

ペアリング



ご使用の機器の Bluetooth 設定画面で「soundcore AeroFit」を選択し接続します。

装着方法



フック部分を耳に沿わせ、図のように装着します。

Soundcore



Soundcore アプリから、より充実した機能をご利用いただけます。

- 例
- ・マルチポイント接続
 - ・イコライザー
- 他



Apple ロゴは、米国および他の国々で登録された Apple Inc. の商標です。

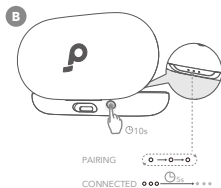
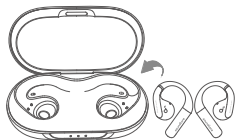


Google Play ロゴは Google LLC の商標または登録商標です。

取扱説明書



手動ペアリング / リセット



A 手動ペアリング

イヤホンを充電ケースに入れて、ケースを開けたまま、ケース背面のボタンを3秒長押しします。

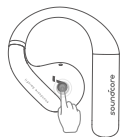
※マルチポイント接続は Soundcore アプリの設定画面から有効にしてください。

B リセット

イヤホンと機器を適切に接続できない場合は、製品のリセットを行ってください。充電ケースに両方のイヤホンを戻し、ケースを開けたまま、ケース背面のボタンを10秒長押しします。

タッチコントロール

TWS



MONO



※タッチコントロールは Soundcore アプリでカスタマイズが可能です。



アンカー・ジャパン株式会社

万が一製品に不具合等ございましたら、弊社カスタマーサポートまでお問い合わせください。

☎ 03-4455-7823 | 平日9:00-17:00 / 年末年始を除く ✉ support@anker.com

🌐 Anker Japan 公式サイト: <https://www.ankerjapan.com>

製品サポート



通常保証18ヶ月 (Anker Japan 公式サイト会員を対象に24ヶ月に自動延長いたします)。

※本製品を安全かつ快適にご使用いただくために、同梱の安全マニュアルをよく読んで上でご使用ください。

Model: A3872 / A3872L / A3872R
51008000673 V1

