

# Soundcore AeroFit 取扱説明書 (A3872)

アプリ

外観

装着

充電

電源オンとペアリング

マルチポイント接続

操作方法

電源オフ

リセット

LED インジケーター

ファームウェアの更新

製品の仕様

# アプリ



Google Play and the Google Play logo are trademarks of Google Inc.

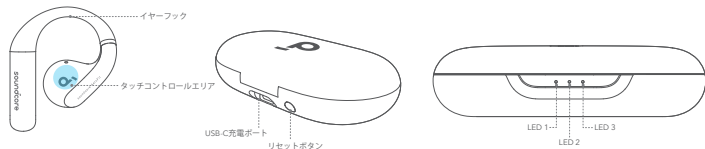


Apple and the Apple logo are trademarks of Apple Inc.

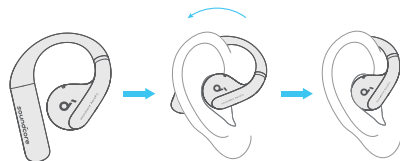


Soundcore アプリをダウンロードすると、マルチポイント接続、イコライザー設定、ファームウェアの更新など、より充実した機能をご利用いただけます。イヤホンが Soundcore アプリに接続できない場合は、アプリストアから最新のバージョンに更新してください。

# 外観



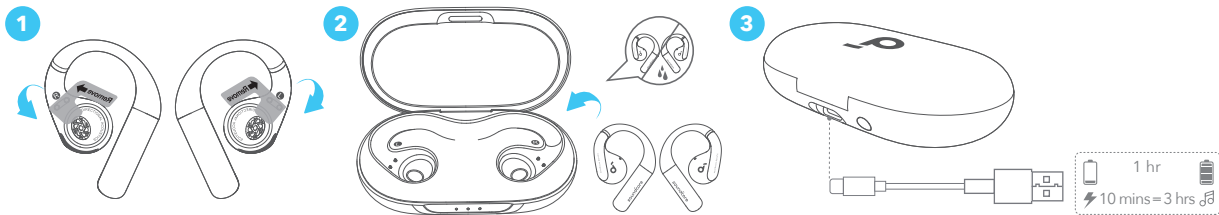
# 装着



充電ケースからイヤホンを取り出し、フック部分を耳に沿わせて装着します。

## 充電

初めて使用する際は必ずイヤホンに付いている保護フィルムを剥がしてください。



1. 充電ケースに両方のイヤホンを戻し、充電ケースを閉じます。

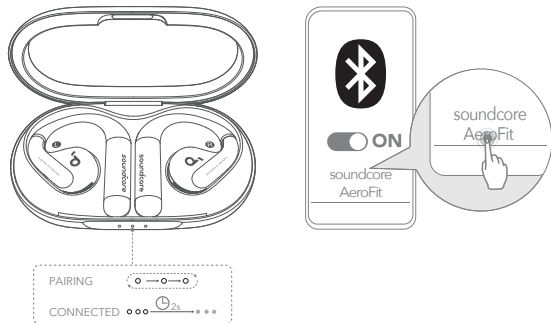
・イヤホンと USB ポートに水や汗が付着している場合は、完全に乾かしてから充電してください。

### バッテリー残量が低下した場合

イヤホン：バッテリーの残量が低下していることを知らせる音声が流れます。

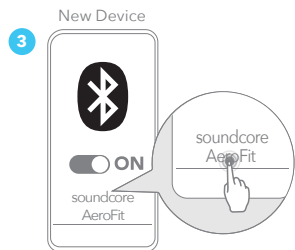
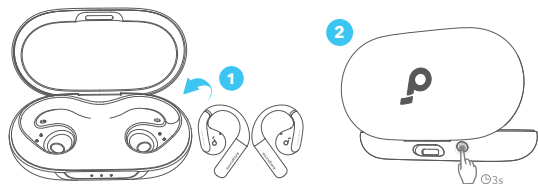
充電ケース：一番左の LED インジケーターが 3 秒間点灯した後、消灯します。

## 電源オンとペアリング



イヤホンの保護フィルムを剥がし、充電ケースに戻します。ケースの蓋を開けたまま、リセットボタン(ケース背面のボタン)を1回押すと、ペアリングモードに入ります。もしくは、イヤホンケースに戻した後、ケースの蓋を閉じてから再び開けるとペアリングモードになります。ご使用の機器の Bluetooth 設定画面で「**soundcore AeroFit**」を選択し、接続してください。ペアリングモードに入ると、充電ケースの LED インジケーターが順番に点滅します。ペアリングが完了すると、充電ケースの LED インジケーターは 2 秒間点灯した後、消灯します。

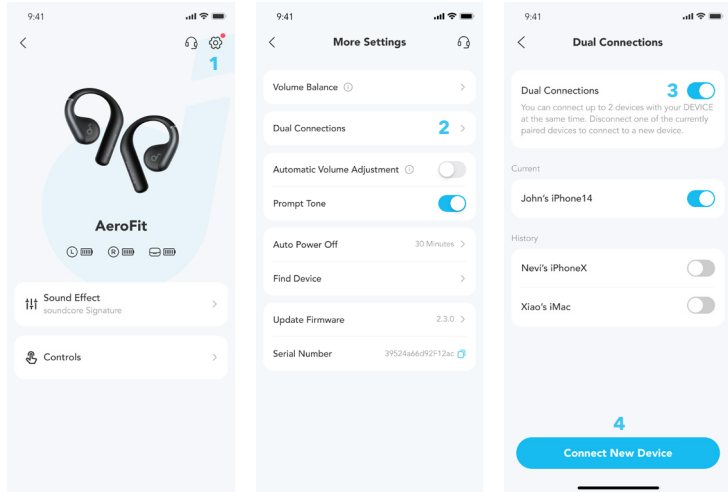
一度接続すると、充電ケースを開くたびに自動でペアリングされるようになります。



別の機器にイヤホンを接続したい場合は、以下の手順に従ってください。

1. イヤホンを充電ケースに戻します。
2. リセットボタンを3秒間長押しすると、充電ケースのLEDインジケーターが順番に点滅し始めます。
3. 接続したい機器のBluetooth設定画面で「**soundcore AeroFit**」を選択し、接続します。

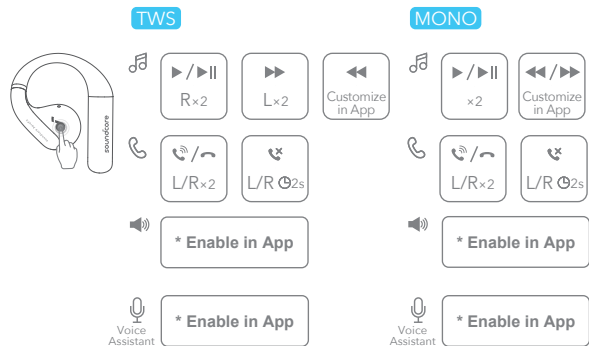
# マルチポイント接続



同時に2つの機器と接続するには、Soundcore アプリの画面右上にある「設定」マークから、「マルチポイント接続」>「新しい機器と接続する」をタップしてください。

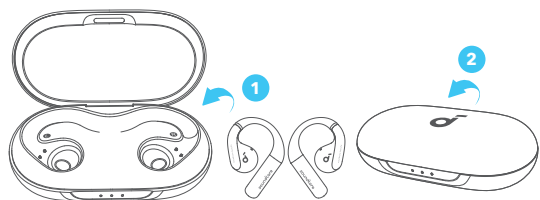
**注) この機能はデフォルトでオフになっています。**

# 操作方法



		TWS モード	モノラルモード
♪	再生 / 一時停止	2 回タッチ (右)	2 回タッチ
	戻る	Soundcore アプリでカスタマイズ	Soundcore アプリでカスタマイズ
	次へ	2 回タッチ (左)	
☎	着信に応答する / 通話を終了する	2 回タッチ (左 / 右)	2 回タッチ (左 / 右)
	着信を拒否	2 秒間長押し (左 / 右)	2 秒間長押し
🔊+	音量アップ	*Soundcore アプリで有効にできません	*Soundcore アプリで有効にできません
🔊-	音量ダウン	*Soundcore アプリで有効にできません	
🗣️	音声アシスタントの起動	*Soundcore アプリで有効にできません	*Soundcore アプリで有効にできません

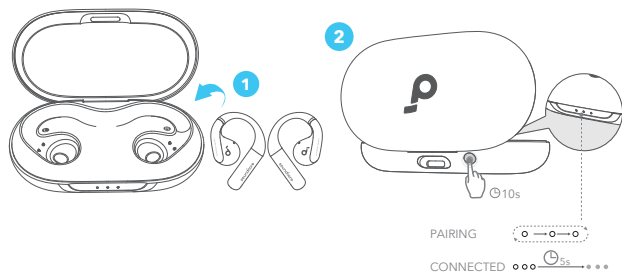
## 電源オフ



電源をオフにするには、イヤホンを充電ケースに戻してケースを閉じます。

イヤホンを装着していない状態で、機器にも接続されていない場合、30分後\*に自動的に電源がオフになります。  
\* この時間は Soundcore アプリでカスタマイズできます。





## リセット




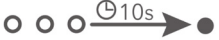


片耳からしか音が聞こえない場合やイヤホンと機器を適切に接続できない場合は、本製品のリセットを行ってください。

1. Bluetooth 機器から本製品とのペアリング履歴を削除します。
2. イヤホンを充電ケースに入れてケースを開けたままにし、充電ケースのリセットボタンを10秒間長押しすると、充電ケースのLEDインジケーターが順番に点滅し始め、5秒間点灯したままになります。
3. LEDインジケーターが消灯したら、リセット完了です。

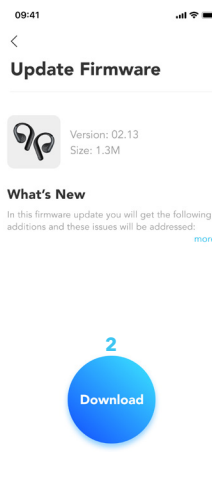
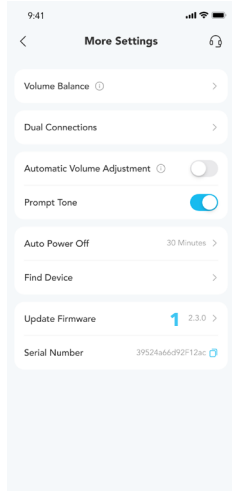
# LED インジケーター

LED インジケーター	バッテリー残量
LED 1-3 点灯 	> 70%
LED 1-2 点灯 	30% - 70%
LED 1 点灯 	5% - 30%
LED 1 点滅 	< 5% (充電が必要)

LED インジケーター	充電中のバッテリーレベル
LED 1 点滅 	< 30%
LED 1 点灯、LED 2 点滅 	30% - 70%
LED 1 と LED 2 点灯、LED 3 点滅 	70% - 95%
LED 1-3 白色に点灯 (10 秒間) 	100%



# ファームウェアの更新



イヤホンをアプリに接続した際に新しいファームウェアバージョンが検出されると、通知されます。アプリの指示に従って最新の状態に更新してください。更新する際は両方のイヤホンを充電ケースに戻し、ファームウェアの更新が完了するまでケースを開いたままにしてください。更新中は、両方のイヤホンが充電状態であることを確認し、いずれの操作も行わないでください。

## 製品の仕様

仕様は予告なく変更されることがあります。

入力	5V ≐ 1.2A
出力	5V ≐ 0.5A (各ポート 0.25A)
バッテリー容量 (mAh)	85mAh × 2 (イヤホン) 750mAh (充電ケース)
充電時間	最大 1 時間 (イヤホン) 最大 2 時間 (充電ケース)
ドライバーユニット	14mm ダイナミックドライバー
周波数応答	20 Hz ~ 20 kHz
電気抵抗	11 Ω
防水規格	IPX7 (本体のみ)
通信方式	Bluetooth 5.3
Bluetooth 動作範囲	10m
最大音量	89dB

## A3872 SGS 認証マーク



### Performance Tested

- ✔ Superelastic material
- ✔ Aerospace grade titanium alloy material

