

# アプリ



Google Play and the Google Play logo are trademarks of Google Inc.



Apple and the Apple logo are trademarks of Apple Inc.

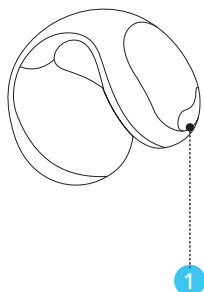


Soundcoreアプリをダウンロードすると、イヤホンのバッテリー残量の確認、本体操作のカスタマイズ、ファームウェアの更新など、より充実した機能をご利用いただけます。

イヤホンが Soundcoreアプリに接続できない場合は、アプリストアから最新のバージョンに更新してください。

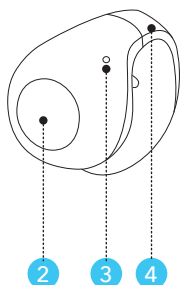
## 各部分の名称

前面：

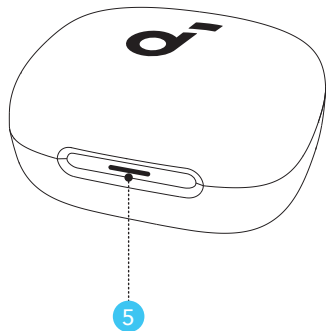


1. スピーカー

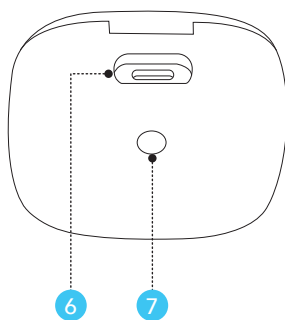
後部：



- 2. ボタン
- 3. マイク
- 4. ブリッジ



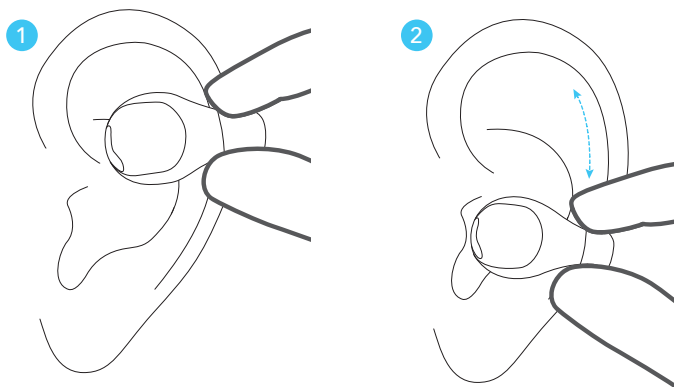
5. LEDインジケーター



6. USB-C ポート

7. 充電ケースボタン

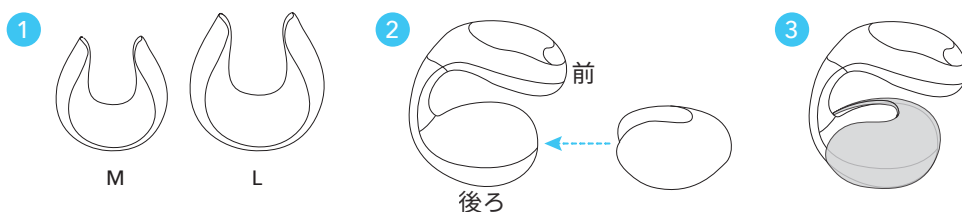
## 装着方法



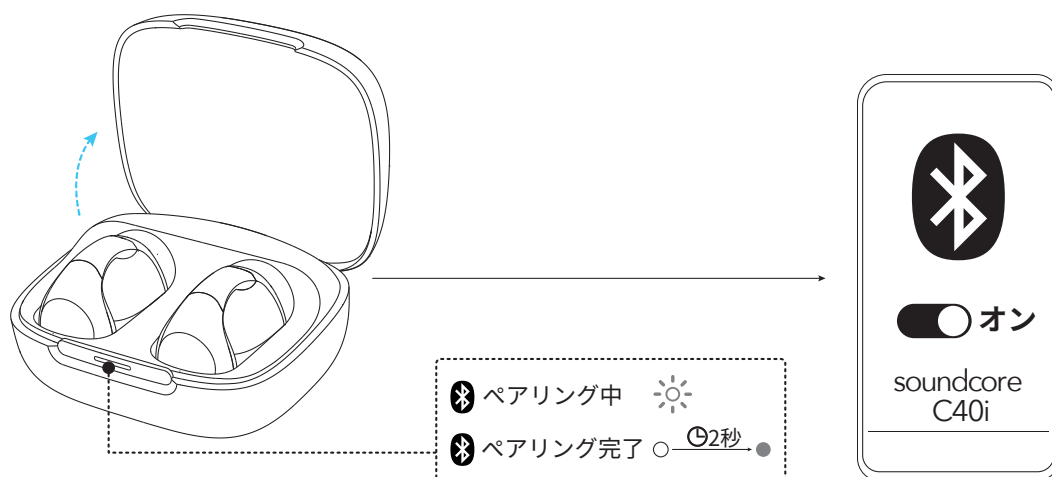
1. 耳の外側に沿わせて、ボタンがある方が耳の後ろに来るように装着します。
2. 音楽を再生しながら最適な場所に調整します。

耳にしっかりフィットしない場合は、パッケージの中から最適なサイズのイヤークフキャップを選択し、イヤホンに装着してください。大きいサイズを装着すると、より密着感が高まります。

 イヤークフキャップは後部（大きい方のカフ）に、ボタンを隠さない向きで装着します。



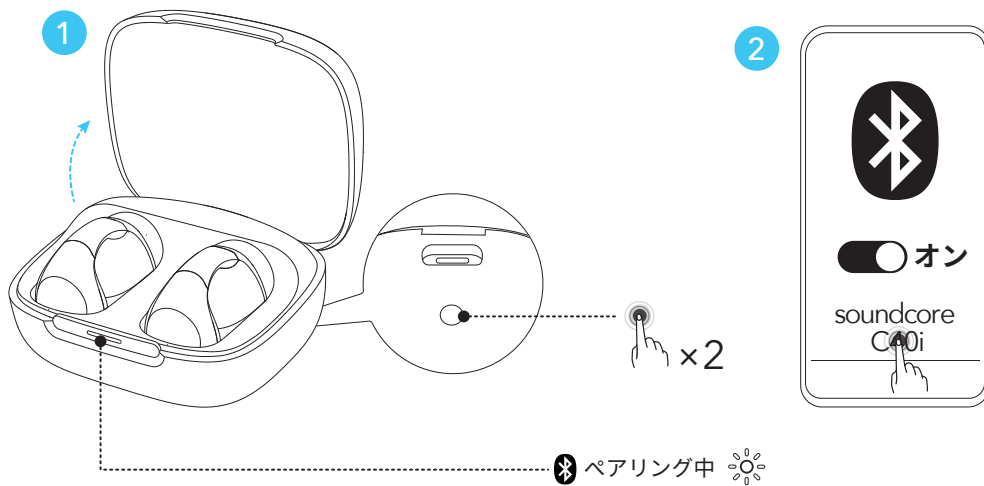
## 電源オン & ペアリング



1. イヤホンの保護フィルムを剥がします。
2. イヤホンを充電ケースに戻して蓋を閉めます。
3. 再度ケースを開けると、自動的に Bluetooth ペアリングモードに入るので、ご使用の機器の Bluetooth 設定画面で「**soundcore C40i**」を選択し、接続します。

• ペアリング中は、LED インジケーターが白色に点滅します。ペアリングが完了すると、LED インジケーターが 2 回点灯し、消灯します。

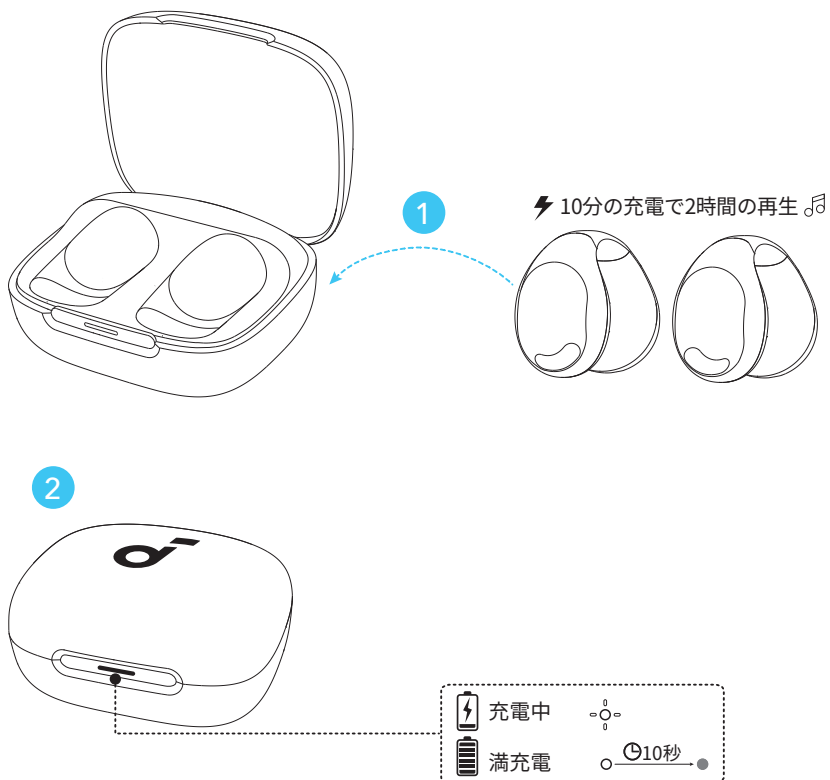
## 手動ペアリング



### Bluetooth ペアリングモードを手動で設定する方法：

1. 充電ケースに両方のイヤホンを戻し、ケースを開けたままにします。充電ケースボタンを2回押すと、LED インジケータが白色に点滅します。
2. イヤホンがペアリングモードに入ります。

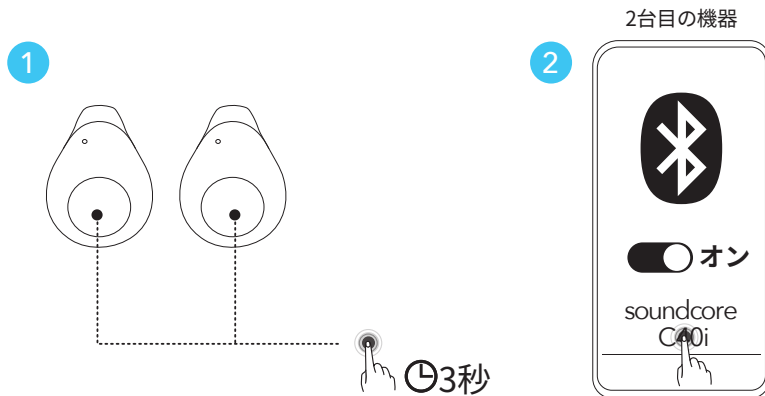
## 充電方法



1. 充電ケースに両方のイヤホンを戻し、ケースを閉じます。
  - イヤホンと USB ポートに水や汗が付着している場合は、完全に乾かしてから充電してください。
2. 損傷を防ぐため、付属の USB-C ケーブルを使用してください。
  - 初めてご使用になる前に、両方のイヤホンと充電ケースを満充電にしてください。ケースが満充電されると、ケースの LED インジケータが 10 秒間点灯します。
  - 10 分の充電で 2 時間の再生が可能です。
  - 本製品のバッテリー残量が 20% を下回ると、イヤホンを充電ケースに戻した際に、LED インジケータが 3 秒間点滅します。

## マルチポイント接続

いずれかの方法で、同時に2台の機器とペアリングできます：



### 方法1: 手動で2台目の機器とペアリング

イヤホンを装着した状態で、イヤホンのボタンを3秒間長押しすると音声プロンプトが鳴ります。Bluetooth ペアリングモードに入り2台目の機器とペアリングできるようになります。

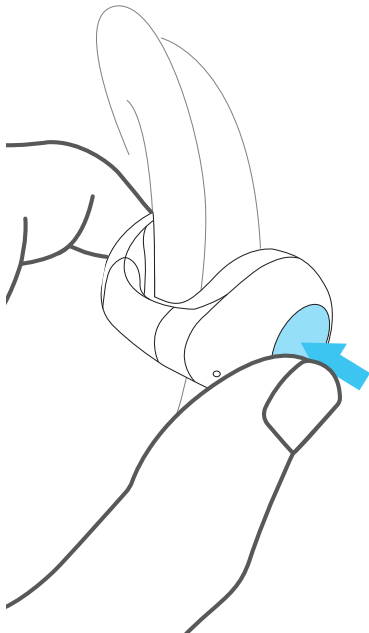
注意：イヤホンは最大2台の機器とのみ同時にペアリングできるため、3台目の機器とペアリングすると、1台目の機器とのペアリングが切断されます。

### 方法2: Soundcore アプリで設定




Soundcore アプリのホーム画面右上にある「設定」アイコンから、「マルチポイント接続」>「マルチポイント接続をオン」>「新しい機器と接続する」をタップすると、Bluetooth ペアリングモードに入り2台目の機器とペアリングできるようになります。

 マルチポイント接続機能はデフォルトで有効になっています。

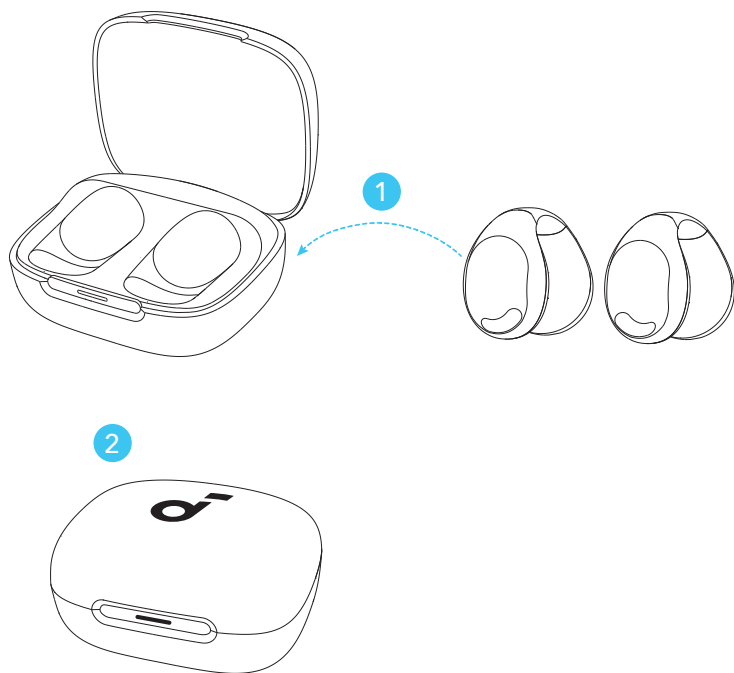
## 操作方法



\* 操作方法は、Soundcore アプリでカスタマイズいただけます。

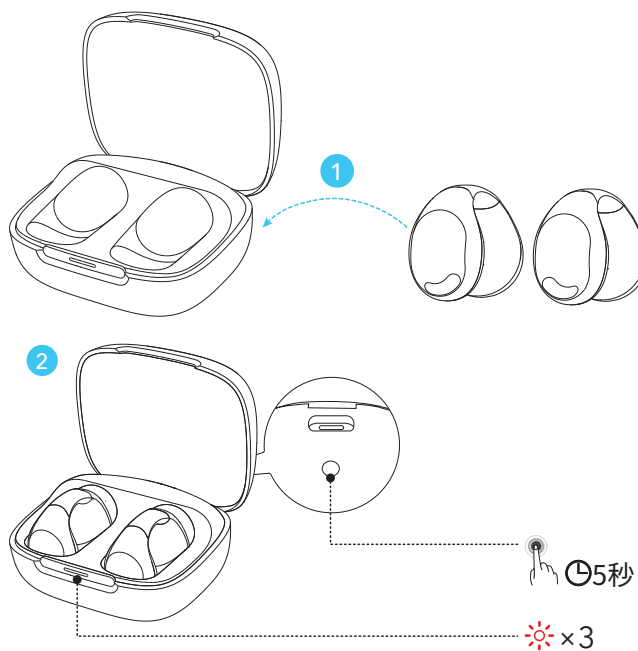
	再生 / 一時停止	1 回押す (左 / 右)
	次へ	2 回押す (左 / 右)
	着信に応答	1 回押す (左 / 右)
	通話を終了 / 着信の拒否	2 回押す (左 / 右)
	マルチポイント接続を有効にする	3 秒間長押し (左 / 右)

## 電源オフ



電源をオフにするには、イヤホンを充電ケースに戻してケースを閉じます。

## リセット



両方のイヤホン充電ケースに戻し、ケースを開けたままにします。  
充電ケースボタンを5秒間長押しすると、充電ケースのLEDインジケータが赤色に3回点滅します。

## ファームウェアの更新

イヤホンをアプリに接続した際に新しいファームウェアバージョンが検出されると、通知されます。アプリの指示に従って最新の状態に更新してください。更新する際は両方のイヤホンを充電ケースに戻し、ファームウェアの更新が完了するまでケースを開いたままにしてください。更新中は、両方のイヤホンが充電状態であることを確認し、いずれの操作も行わないでください。


## 製品の仕様

仕様は予告なく変更されることがあります。

入力	5V $\pm$ 0.5A
出力	5V $\pm$ 0.28A (各ポート 0.14A)
バッテリー容量 (mAh)	イヤホン：70mAh 充電ケース：460mAh
再生可能時間	最大 7 時間 (充電ケースを使用した場合、合計 21 時間)
充電時間	約 1 時間 (イヤホン本体) / 約 2 時間 15 分 (イヤホン本体 + 充電ケース)
ドライバー	12mm*17mm
周波数応答	20Hz ~ 20kHz
電気抵抗	1KHz で 22 $\Omega$ $\pm$ 15%、入力：0.148 V
防水規格	IPX4 (イヤホン本体のみ)
通信方式	Bluetooth 5.4
Bluetooth 動作範囲	10m

## カスタマーサポート

 support@anker.com

 03 4455 7823 (日本)