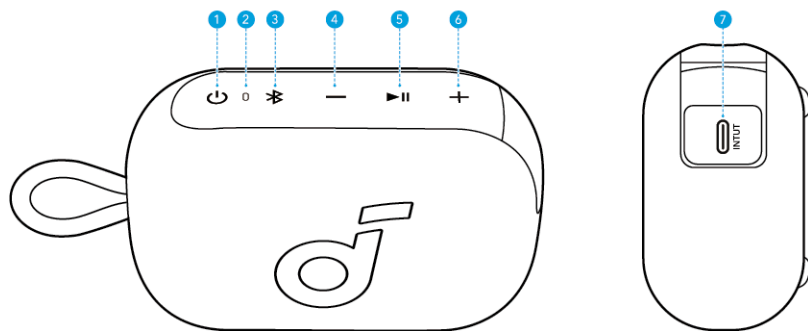


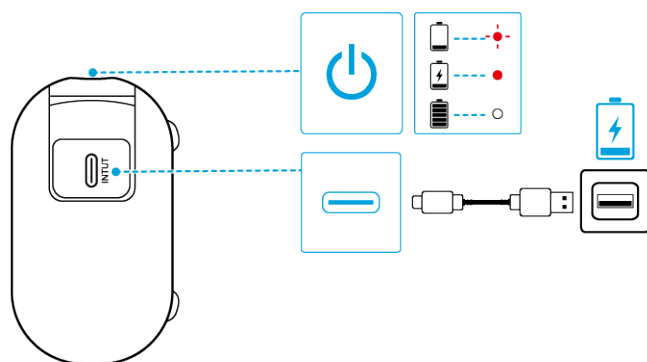
外観



①	電源ボタン	⑤	再生/一時停止ボタン
②	電源 & Bluetooth LED	⑥	音量アップボタン
③	Bluetoothボタン	⑦	USB-C充電ポート
④	音量ダウンボタン		

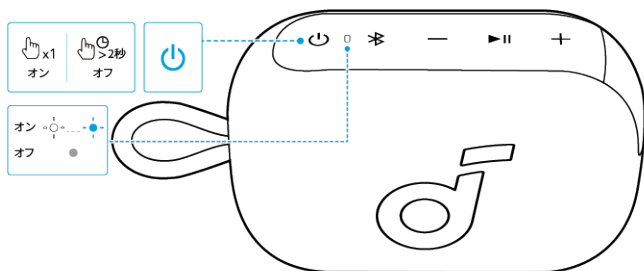
充電方法

- 損傷を防ぐため、付属のA-Cケーブルを使用してください。



⬮	赤色で点滅	バッテリー残量の低下
●	赤色に点灯	充電中
○	白色に点灯	満充電

電源のオン/オフ



⏻	1回押し、または2秒間長押し	電源オン
⬮	白色で点滅後、青色で点滅	
⏻	2秒間長押し	電源オフ
●	消灯	

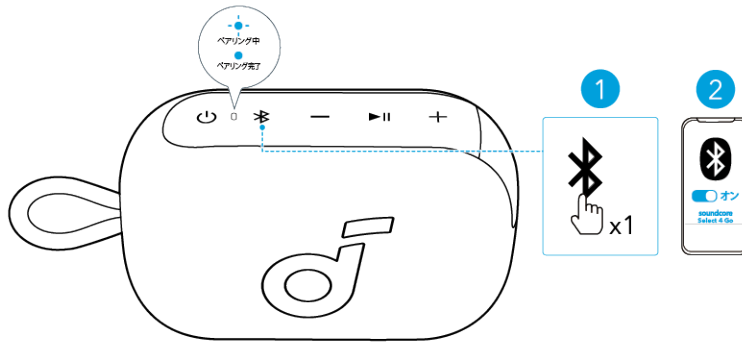


20分間機器とのBluetooth接続がない場合には、本製品の電源は自動的にオフになります。

本製品の使用方法

Bluetoothモード

Bluetoothボタンを押すと、ペアリングモードに切り替わります。ご使用の機器のBluetooth設定画面で「soundcore Select 4 Go」を選択して接続してください。



	1回押す	ペアリングモードに入る
	青色で点滅	ペアリング中
	青色に点灯	ペアリング完了

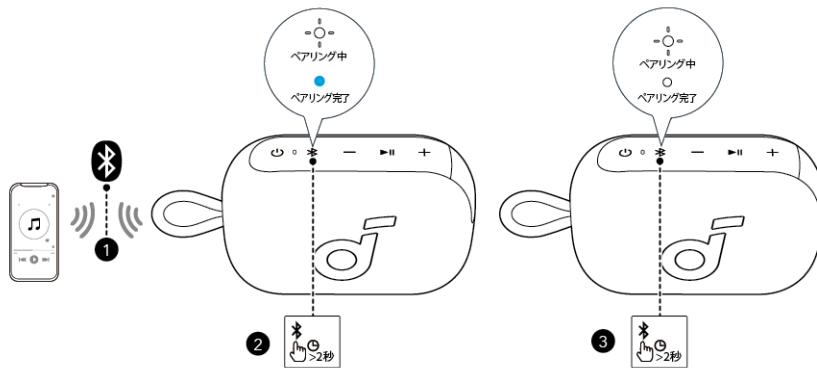


- 本製品の電源を入れてから3分以内に機器と接続できない場合、自動的にBluetoothペアリングモードを終了します。
- ペアリングモードに入るには、Bluetoothボタンを1回押してください。
- 本製品は、一度に1台の機器からのみ音楽を再生できます。接続された別の機器から音楽を再生すると、本製品は自動的に最初に接続した機器から再生している音楽を中断します。
- 本製品の電源をオンにすると、前回接続された機器がBluetooth動作範囲内で利用可能な場合は、自動的に接続されます。接続されない場合は、Bluetoothボタンを押してペアリングモードに切り替え、接続可能な機器とのペアリングを行ってください。

完全ワイヤレスステレオ (TWS) モード

2つの同じSoundcoreスピーカーは、ステレオサウンドのために互いにペアリングできます。2台のSoundcoreスピーカーをペアリングすると、ステレオサウンドをお楽しみいただけます。

2台のスピーカーから、それぞれLチャンネルとRチャンネルとして、同じ音声を再生します。



	2秒間長押し	TWSペアリングモードに入る
	白色に点滅	TWSペアリング中
	青色に点灯 (スピーカー1)	TWS接続済み
	白色に点灯 (スピーカー2)	

ボタンの操作方法

	1回押す、または2秒間長押し	電源オン
	2秒間長押し	電源オフ
	1回押す	再生 / 一時停止
	2回押す	次へ
	3回押す	前へ
	1回押す	ペアリングモードに入る
	2秒間長押し	TWSペアリングモードに入る / 解除
	1回押す	音量アップ / ダウン

Soundcoreアプリをダウンロードすると、より充実した機能をお楽しみいただけます。



Google Play and the Google Play logo are trademarks of Google Inc.



Apple and the Apple logo are trademarks of Apple Inc.



製品情報の確認： 製品名やソフトウェアバージョンの確認、取扱説明書の参照ができます。

ファームウェア更新： 本製品をアプリに接続した際に新しいバージョンのファームウェアが検出されると、通知されます。

アプリの指示に沿って最新の状態に更新してください。

バッテリーステータス表示： スピーカーのバッテリー残量を確認できます。

音量調節： アプリからスピーカーの音量を調節できます。

イコライザー設定： アプリでは4種類のイコライザー設定から最適なものをお選びいただけます。様々なジャンルの音楽を最適な音質でお楽しみいただけます。

また、カスタム機能を使うとお客様に合ったイコライザー設定をカスタマイズできます。

- **デフォルト：** バランスの取れたサウンドを楽しめるデフォルトのイコライザー設定です。
- **バランス：** 高い周波数および低い周波数の増減をせずにサウンドをお楽しみいただけます。
- **トレブルブースト：** 高い周波数の音が強化されます。
- **低音強化：** 低音を強化します。

オートパワーオフ設定： 設定時間に合わせてスピーカーの電源が自動的にオフになります。

5分・10分・20分(デフォルト)・60分から選択できます。

音声ガイダンス： 電源をオン/オフにする際の音声ガイダンスの有無を選択できます。

リセット

Bluetooth ボタンと音量アップボタンを同時に8秒以上長押しして、スピーカーをリセットします。

製品の仕様

仕様は予告なく変更されることがあります。

DC電源入力	5V = 1.5A
バッテリー容量	2400mAh/3.65V
オーディオ出力	5W
ドライバーユニット	1.75フルレンジ
充電時間	4 時間以内
再生可能時間 (音量や再生コンテンツにより異なる)	最大20時間
防水規格	IP67
通信方式	Bluetooth 5.4
Bluetooth動作範囲	100メートル