

# soundcore Glow

## 取扱説明書 (A3166)

各部分の名称

充電方法

電源のオン / オフ

本製品の使用方法

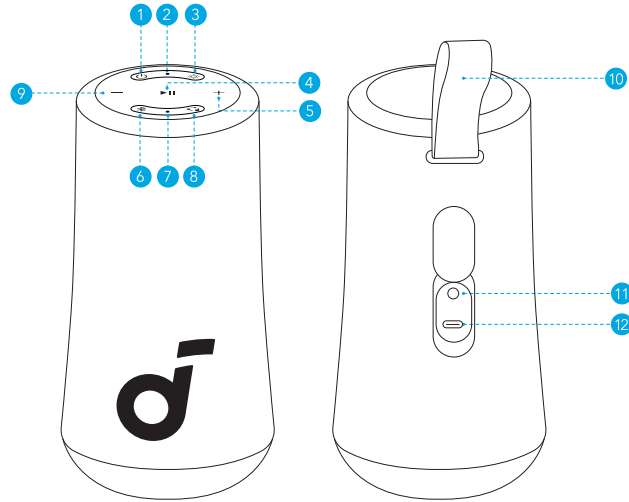
ボタンの操作方法

Soundcore アプリ

リセット

製品の仕様

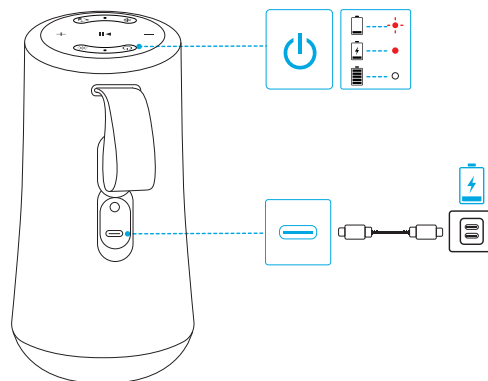
## 各部分の名称



①	電源ボタン	⑦	Bluetoothインジケータ
②	電源インジケータ	⑧	PartyCastボタン
③	ライトエフェクトボタン	⑨	音量ダウンボタン
④	再生/一時停止ボタン	⑩	ストラップ
⑤	音量アップボタン	⑪	AUX入力ポート
⑥	Bluetoothボタン	⑫	USB-C充電ポート

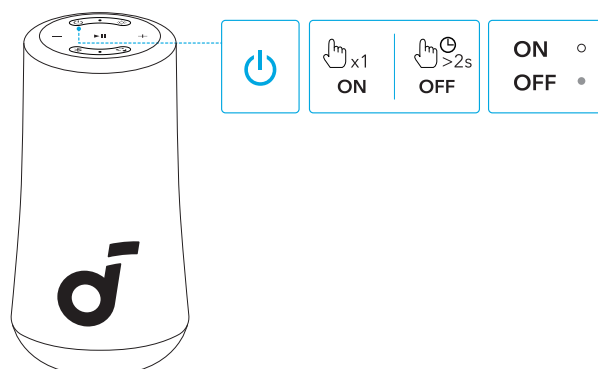
## 充電方法

- 損傷を避けるため、付属のUSB-Cケーブルを使用してください。



	赤色で点滅	バッテリー残量が低下
	赤色に点灯	充電中
	白色に点灯	満充電

## 電源のオン/オフ



	1回押す	電源オン
	白色に点灯	
	2秒以上長押し	電源オフ
	消灯	

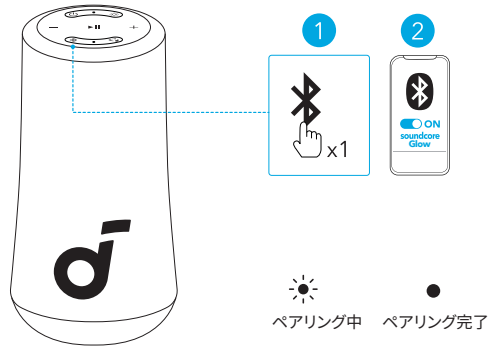


20分間機器とのBluetooth接続がない場合には、本製品の電源は自動的にオフになります。

## 本製品の使用方法

### Bluetoothモード

Bluetooth対応機器に接続して音楽を再生することができます。



	1回押す	ペアリングモードに入る
	青色で点滅	ペアリング中
	青色に点灯	ペアリング完了

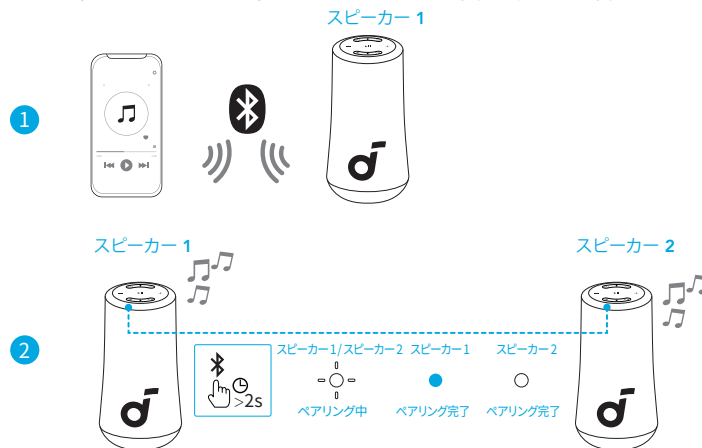


- ペアリングモードに入るには、Bluetoothボタンを1回押してください。
- 本製品は、一度に1台の機器からのみ音楽を再生できます。
- 本製品の電源をオンにすると、前回接続された機器がBluetooth動作範囲内で利用可能な場合は、自動的に接続されます。接続されない場合は、Bluetoothボタンを押してペアリングモードに切り替え、接続可能な機器とのペアリングを行ってください。

### 完全ワイヤレスステレオ(TWS) ペアリングモード

2つの同じSoundcoreスピーカーは、ステレオサウンドのために互いにペアリングできます。2台のsoundcore Glowをペアリングすると、ステレオサウンドをお楽しみいただけます。

2台のスピーカーから、それぞれLチャンネルとRチャンネルとして、同じ音声を再生します。



	2秒以上長押し	TWSペアリングモードに入る
	白色で点滅	TWSペアリング中
	青色に点灯 (スピーカー1)	TWS接続済み
	白色に点灯 (スピーカー2)	

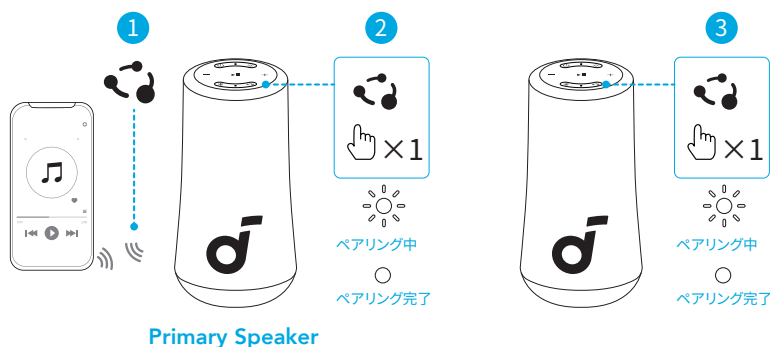


- TWSモードを解除するには、Bluetoothペアリングボタンを2秒以上長押しします。

## PartyCastモード

1台のスピーカーが接続されている状態で、1台目と2台目のスピーカー(\*)のPartyCastボタンを押すと、オーディオとライトを連動させることができます。

\* 最大100台まで接続可能です。



	1回押す	PartyCastペアリングモードに入る/解除
	白色で点滅	PartyCastペアリング中
	白色に点灯	PartyCast接続済み



PartyCastモードに対応している他のSoundcoreスピーカーとの接続も可能です。

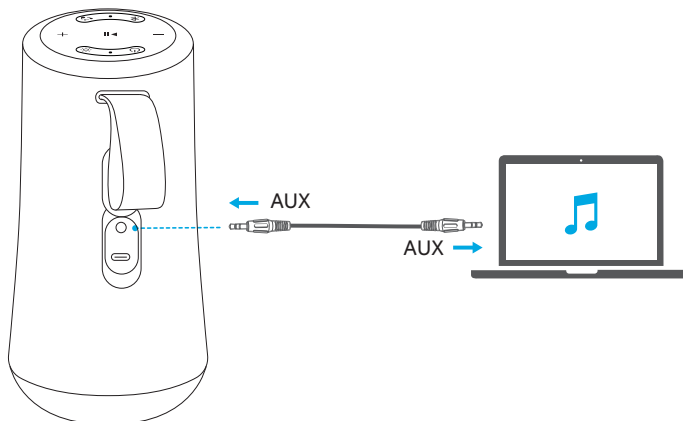
## ライトエフェクト

スピーカーの光は音楽のリズムに合わせて変わります。Soundcore アプリをダウンロードすると、様々な種類のライトエフェクトをご確認いただけます。

Soundcoreアプリで利用可能なすべてのライトモードも確認できます。

	1回押す	ライトエフェクトの切り替え
	2秒以上長押し	オフ

## 有線接続



- AUXケーブルは付属していません。
- 有線接続をしている時は、スピーカーのボタンで操作をすることができません。接続中のデバイス側で操作をしてください。

## ボタンの操作方法

	1回押す	電源オン
	2秒以上長押し	電源オフ
	1回押す	再生 / 一時停止
	2回押す	次へ
	3回押す	前へ
	1回押す	着信に応答 / 通話を終了
	2秒以上長押し	着信を拒否
	2秒以上長押し	Siriなどの音声アシスタントを起動

✳	1回押す	ペアリングモードに入る
	2秒以上長押し	TWSペアリングモードに入る / 解除
☀	1回押す	ライトエフェクトの切り替え
	2秒以上長押し	オフ
−/+	1回押す	音量アップ / ダウン
🔄	1回押す	PartyCastペアリングモードに入る / 解除

## Soundcore アプリ

Soundcoreアプリをダウンロードすると、より充実した機能をお楽しみいただけます。



Google Play and the Google Play logo are trademarks of Google Inc.



Apple and the Apple logo are trademarks of Apple Inc.



**製品情報の確認：**製品名やソフトウェアバージョンの確認、取扱説明書の参照ができます。

**ファームウェア更新：**本製品をアプリに接続した際に新しいバージョンのファームウェアが検出されると、通知されます。アプリの指示に沿って最新の状態に更新してください。

**バッテリーステータス表示：**スピーカーのバッテリー残量を確認できます。

**音量調節：**アプリからスピーカーの音量を調節できます。

**イコライザー設定：**アプリでは4種類のイコライザー設定から最適なものをお選びいただけます。様々なジャンルの音楽を最適な音質でお楽しみいただけます。また、カスタム機能を使うとお客様に合ったイコライザー設定をカスタマイズできます。

- **デフォルト：**バランスの取れたサウンドを楽しめるデフォルトのイコライザー設定です。
- **ボイス：**他の音に比べボーカル音がより明瞭に聞こえます。
- **バランス：**高い周波数および低い周波数の増減をせずにサウンドをお楽しみいただけます。
- **BassUp：**低音を強化します。

**オートパワーオフ設定：**設定時間に合わせてスピーカーの電源が自動的にオフになります。

5分・10分・20分(デフォルト)・60分から選択できます。

**ライトエフェクト：**再生する音楽に同期するライトエフェクトに加えて、お気に入りのライトエフェクトを選択することもできます。

**音声ガイダンス：**電源をオン/オフにする際の音声ガイダンスの有無を選択できます。

## リセット

Bluetoothボタンと音量アップボタンを同時に4秒間長押しします。

## 製品の仕様

DC電源入力	5V --- 3A
バッテリー容量	3350mAh/7.2V
オーディオ出力	30W
ドライバーユニット	2.5インチ フルレンジ x1
充電時間	約4時間
再生可能時間 (音量や再生コンテンツにより異なる)	最大18時間
防水規格	IP67
通信方式	Bluetooth 5.3
Bluetooth動作範囲	100 m