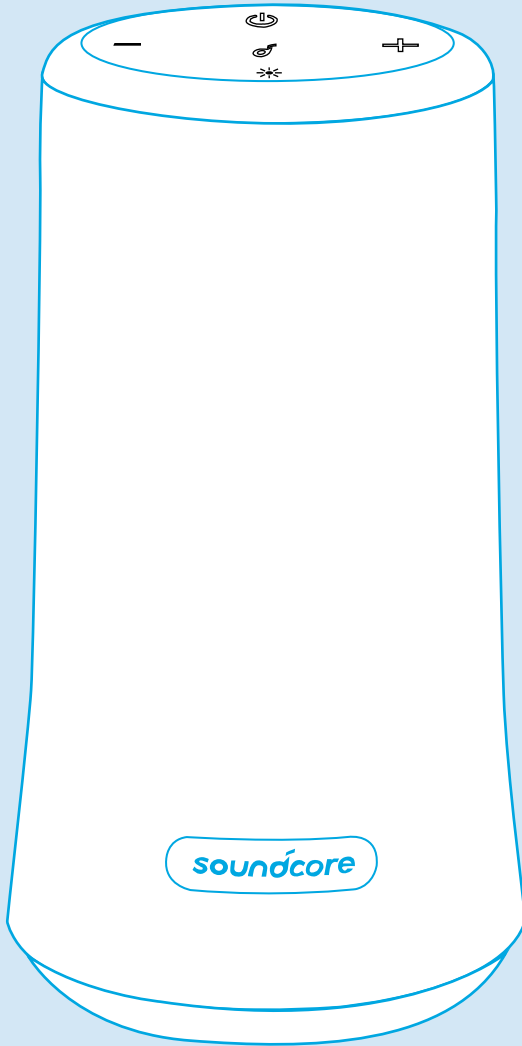


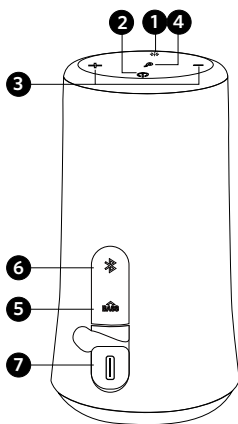
*soundcore*



Soundcore Flare 2

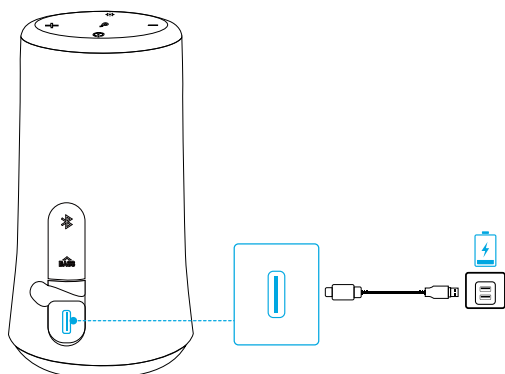
**USER MANUAL**

## 外観



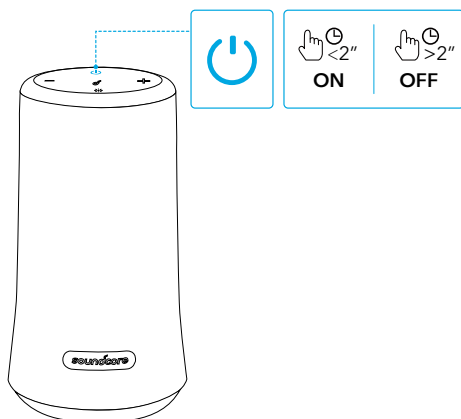
- |   |             |   |                        |
|---|-------------|---|------------------------|
| ① | ライトエフェクトボタン | ⑤ | バスブーストボタン              |
| ② | 電源ボタン       | ⑥ | Bluetooth/パーティーキャストボタン |
| ③ | 音量ボタン(大/小)  | ⑦ | USB-C 充電ポート            |
| ④ | 多機能ボタン      |   |                        |


## 充電



- 初めてご使用になる際は、付属のUSBケーブルで本製品を満充電してからご使用ください。
- 充電完了後は、充電し続けしないでください。
- 使用しないときは、涼しい場所に保管してください。

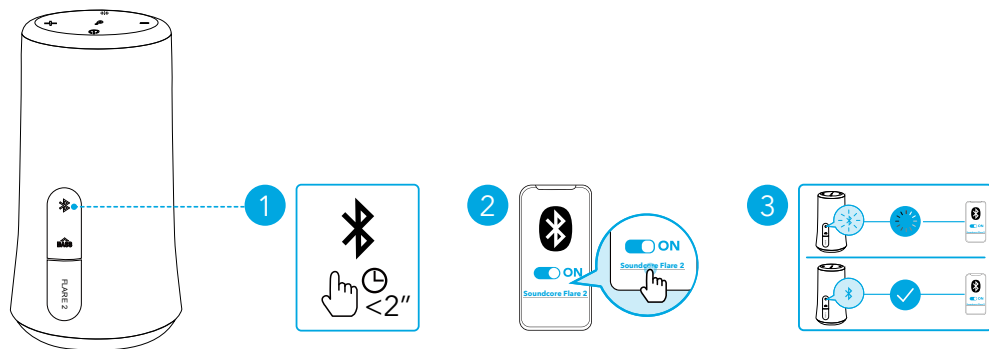
# 電源オン / オフ



電源オン            押す


電源オフ            2 秒間長押し

# Bluetooth ペアリング



 押す

Bluetooth ペアリングモードに入る

 青色に点滅

Bluetooth ペアリング中

 青色に点灯

Bluetooth が接続されました



- 本製品の電源をオンにすると、前回接続した機器がBluetooth動作範囲内で利用可能な場合は、自動的に接続されます。接続されない場合は、Bluetoothボタンを押してペアリングモードに切り替えます。
- 他の機器とペアリングするには、Bluetooth ボタンを押して再度ペアリングモードに切り替えます。

# パーティーキャストモード

1 台の Flare 2 を親機としてセットアップし、これを 100 台以上の子機となる Flare 2 に接続して、音楽とライトエフェクトを操作できます。

親機をセットアップする：

- 1 台の Flare 2 スピーカーを Bluetooth 経由でスマートフォンなどの機器に接続します。接続に成功すると、Bluetooth LED が青色に点灯します。
- この Flare 2 の Bluetooth ボタンを 3 秒間長押しすると、音が鳴り、Bluetooth LED が白く点滅して、この Flare 2 が親機であることを示します。



- 親機の Bluetooth LED が引き続き白く点滅します。

子機と接続する：

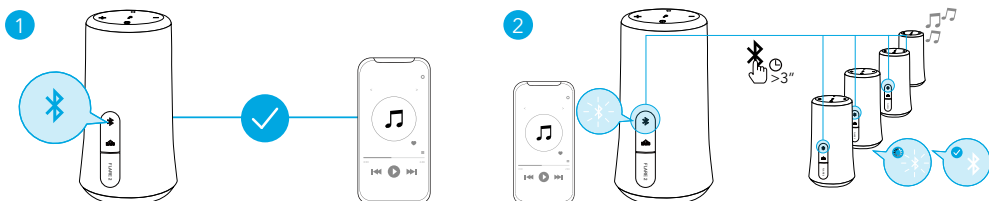
- 子機が他の Bluetooth 機器に接続されていないことを確認します。



- Bluetooth ボタンを使用して Flare 2 を機器から接続解除すると、Bluetooth LED が青く点滅します。

- Bluetooth ボタンを 3 秒間長押しすると、音が鳴り、Bluetooth LED が白く点滅して、子機が接続モードになったことを示します。

- 正常に接続されると、親機の Bluetooth LED は引き続き白く点滅し、子機は白く点灯します。



パーティーキャストモードに正常に切り替わった場合：

- 親機のみを制御することで、すべてのスピーカーの電源オフ、音量調節、ライトエフェクトの切り替えを行うことができます。
- 各子機の電源オフまたはライトエフェクトの切り替えを個別に行うことができます。
- 各子機の音量を個別に調節することはできません。
- パーティーキャストモードを終了するには、親機または子機の Bluetooth ボタンを 3 秒間長押しして、Bluetooth LED が青く点滅するまで待ちます。

## ボタンの操作



再生 / 一時停止



押す

曲送り



2 回押す

曲戻し



3 回押す

バスブーストのオン / オフ



押す

音量アップ / ダウン



押す



着信に応答する / 通話を終了する



押す

着信を拒否する



2 秒間長押し



Siri などの音声アシスタントソフトウェアをアクティブ化する



2 秒間長押し

## ライトエフェクト



利用可能なすべてのライトエフェクトを確認するには、Soundcore アプリをダウンロードしてください。

ライトエフェクトのオン / 切り替え



押す

オフ



2 秒間長押し

## Soundcore アプリ

ライトエフェクト、EQ 設定、ファームウェアアップデートなどを使用するには、Soundcore アプリをダウンロードしてください。



Soundcore



GET IT ON  
Google Play

Download on the  
App Store

Google Play and the Google Play logo are trademarks of Google Inc.

Apple and the Apple logo are trademarks of Apple Inc.

## 仕様



仕様は予告なく変更されることがあります。

入力	5 V $\overline{\text{---}}$ 2 A
定格出力	2 x 10 W
バッテリー容量	2600 mAh、7.4 V
充電時間	約 3.5 時間
再生可能時間 (音量や再生コンテンツにより異なる)	最大 12 時間
周波数応答	50 Hz - 20 kHz
通信方式	Bluetooth 5
Bluetooth 動作範囲	20 m