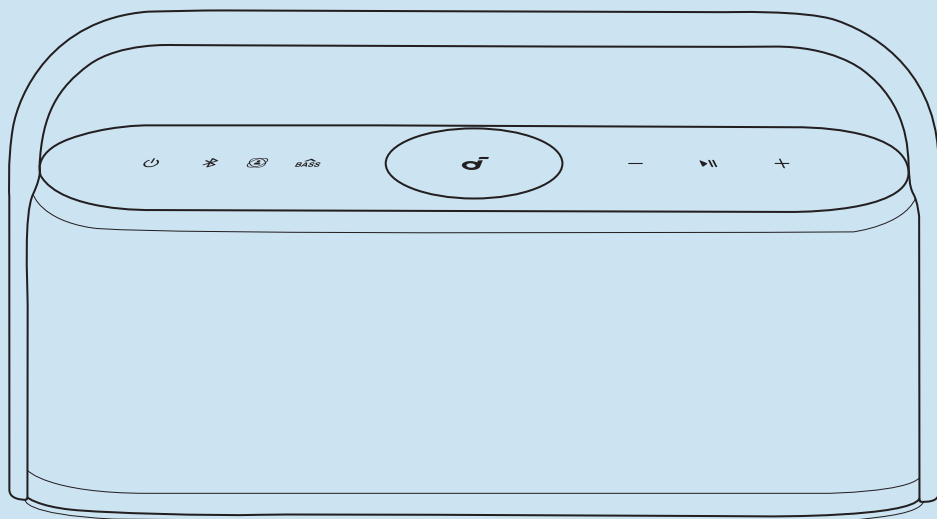


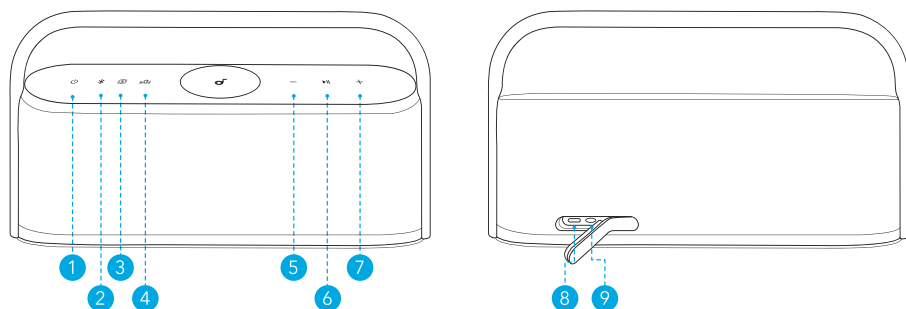
soundcore



soundcore Motion X600

USER MANUAL

各部分の名称

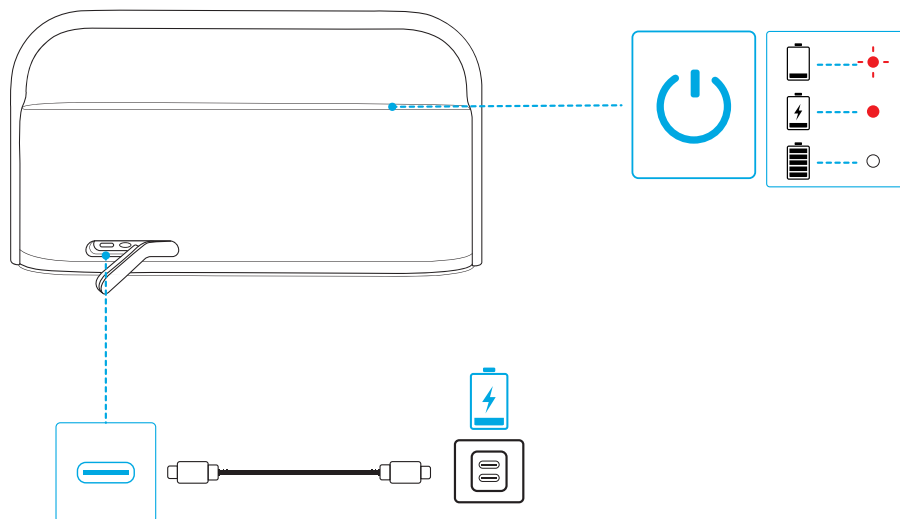


1. 電源
2. Bluetooth ペアリングボタン
3. 空間オーディオボタン
4. BassUp ボタン
5. 音量ダウンボタン
6. 再生 / 一時停止ボタン
7. 音量アップボタン
8. USB-C 充電ポート
9. AUX 入力ポート

充電方法

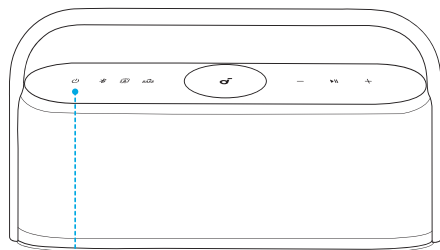
損傷を避けるため、付属の USB-C ケーブルを使用してください。

本製品を初めて使用する際には、満充電してください。これにより、内蔵バッテリーの寿命を延ばすことができます。



	赤色で点滅	バッテリー残量が低下
	赤色に点灯	充電中
	白色に点灯	満充電

電源オン/オフ



	1 回押す	電源オン
	白色に点灯	
	2 秒以上長押し	電源オフ
	消灯	

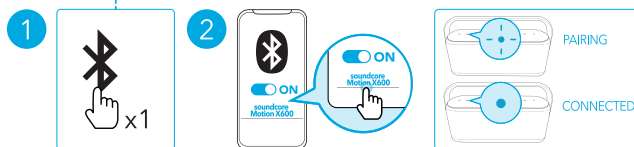
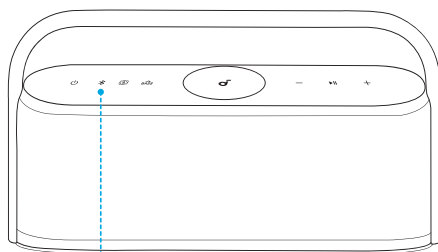


20 分間機器との Bluetooth 接続がない場合には、本製品の電源は自動的にオフになります。

本製品の使用方法

Bluetooth モード

Bluetooth 対応機器に接続して音楽を再生することができます。



	1 回押す	ペアリングモードに入る
	青色で点滅	ペアリング中
	青色に点灯	ペアリング完了

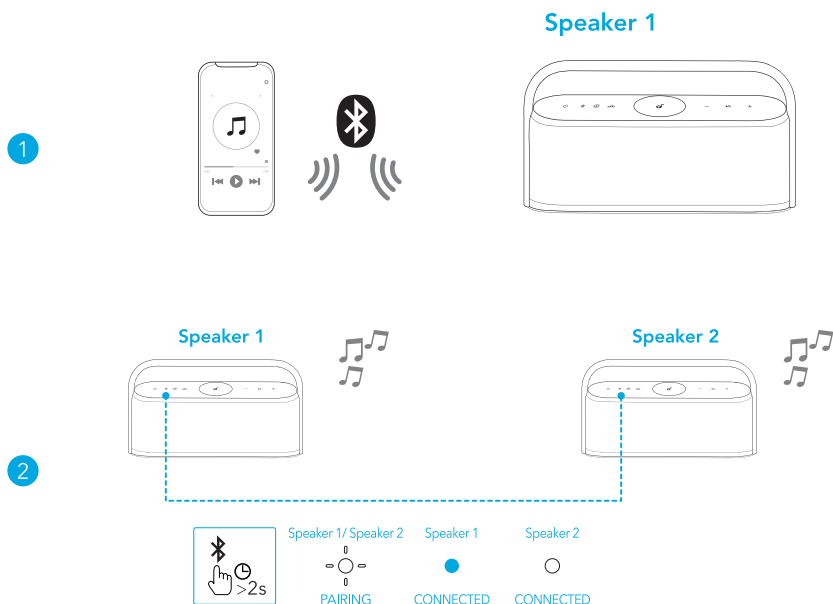


- ペアリングモードに入るには、Bluetooth ボタンを 1 回押してください。
- 本製品は、一度に 1 台の機器からのみ音楽を再生できます。
- 本製品の電源をオンにすると、前回接続された機器が Bluetooth 動作範囲内で利用可能な場合は、自動的に接続されます。接続されない場合は、Bluetooth ボタンを押してペアリングモードに切り替え、接続可能な機器とのペアリングを行ってください。

完全ワイヤレスステレオペアリング (TWS) モード

2 台の soundcore Motion X600 をペアリングすると、ステレオサウンドをお楽しみいただけます。2 台のスピーカーから、それぞれLチャンネルとRチャンネルとして、同じ音声を再生します。

1. 2 台のスピーカーのうち 1 台を、ご使用の Bluetooth 機器と接続してください。
2. 両方のスピーカーの Bluetooth ペアリングボタン同時に 2 秒以上長押しし、TWS ペアリングモードに切り替えます。



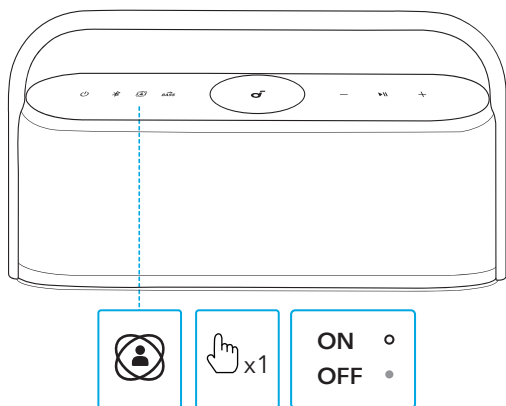
	2 秒以上長押し	TWS ペアリングモードに入る
	白色で点滅	TWS ペアリング中
	青色に点灯 (スピーカー 1)	TWS ペアリング完了
	白色に点灯 (スピーカー 2)	



TWS モードを解除するには、Bluetooth ペアリングボタンを 2 秒以上長押しします。

空間オーディオ

空間オーディオでは、より立体感と没入感のあるリスニング体験をお楽しみいただけます。

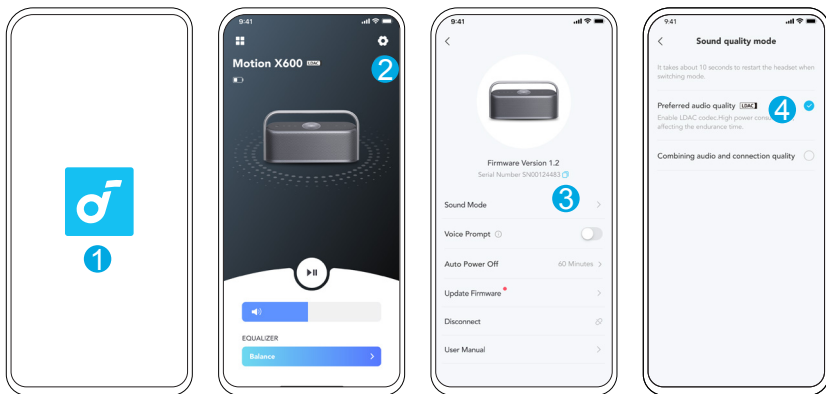


	1 回押す	空間オーディオのオン / オフ切り替え
○	白色に点灯	空間オーディオがオン
●	消灯	空間オーディオがオフ

LDAC

LDAC を使用してハイレゾ音源再生を体験するためには、Android 8.0 以降を搭載した機器を使用してください。iOS 端末は LDAC 非対応です。

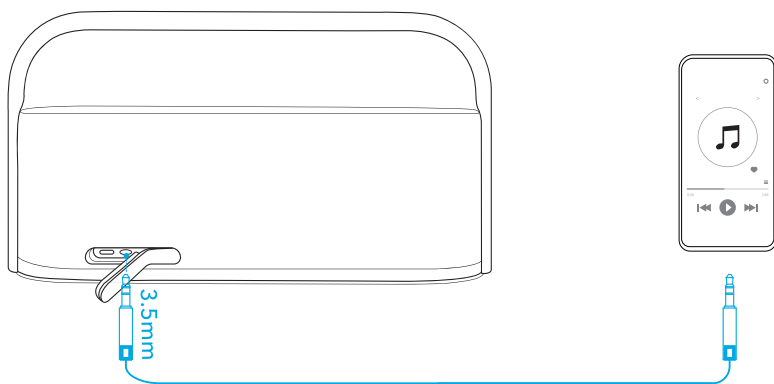
1. Soundcore アプリを開きます。
2. ホーム画面から「設定」を開きます。
3. [サウンドモード] をクリックします。
4. [オーディオ品質優先] を選択して、LDAC コーデックに切り替えます。



- コーデックの切り替えには約 10 秒かかります。スピーカーのファームウェアが古い場合は、更新するように求められることがあります。
- LDAC ではより高品質のサウンドをお楽しみいただけますが、消費電力が増加し再生可能時間が短くなります。
- 干渉の少ない環境で LDAC を有効にして、安定した Bluetooth 接続を確保してください。

AUX モード

3.5mm AUX ケーブル (別売り) で外付けオーディオ機器に接続し、音楽を再生することができます。









(別売り)



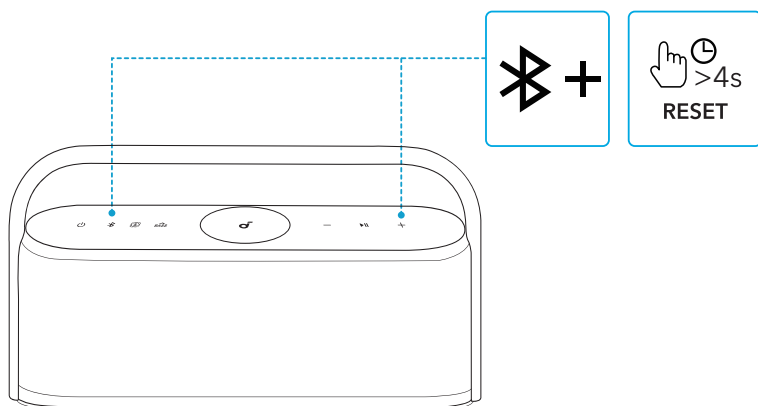
AUX モードを使用する際には、接続デバイスの再生機能で操作してください。

ボタンの操作方法

	1 回押す	電源オン
	2 秒以上長押し	電源オフ
	1 回押す	ペアリングモードに入る
	2 秒以上長押し	TWS ペアリングモードに入る / 解除
	1 回押す	空間オーディオのオン / オフ
	1 回押す	BassUp のオン / オフ
	押す	音量アップ / ダウン
	1 回押す	再生 / 一時停止
	2 回押す	次へ
	3 回押す	戻る
	1 回押す	着信に応答 / 通話を終了
	2 秒以上長押し	着信を拒否
	2 秒以上長押し	Siri などの音声アシスタントを起動

リセット

スピーカーをリセットするには、Bluetooth ボタンと音量アップボタンを同時に 4 秒以上長押しします。



Soundcore アプリ

Soundcore アプリをダウンロードすると、より充実した機能をお楽しみいただけます。

製品情報の確認：製品名やソフトウェアバージョンの確認、取扱説明書の参照ができます。

ファームウェア更新：本製品をアプリに接続した際に新しいバージョンのファームウェアが検出されると、通知されます。アプリの指示に沿って最新の状態に更新してください。

バッテリーステータス表示：スピーカーのバッテリー残量を確認できます。

音量調節：アプリからスピーカーの音量を調節できます。

イコライザー設定：アプリでは6種類のイコライザー設定から最適なものをお選びいただけます。様々なジャンルの音楽を最適な音質でお楽しみいただけます。また、カスタム機能を使うとお客様に合ったイコライザー設定をカスタマイズできます。

- **デフォルト：**バランスの取れたサウンドを楽しめるデフォルトのイコライザー設定です。
- **ボイス：**他の音に比べボーカル音がより明瞭に聞こえます。
- **トレブルブースト：**高い周波数の音が強化されます。
- **バランス：**高い周波数および低い周波数の増減をせずにサウンドをお楽しみいただけます。
- **カスタム：**イコライザー設定をお好みに合わせてカスタマイズいただけます。
- **BassUp：**低音を強化します。

オートパワーオフ設定：設定時間に合わせてスピーカーの電源が自動的にオフになります。5分・10分・20分(デフォルト)・60分から選択できます。

音声ガイダンス：電源をオン/オフにする際の音声ガイダンスの有無を選択できます。



Google Play and the Google Play logo are trademarks of Google Inc.



Apple and the Apple logo are trademarks of Apple Inc.



製品の仕様

仕様は予告なく変更されることがあります。

DC 電源入力	5V --- 3A
バッテリー容量	6400mAh / 7.2V
オーディオ出力	50W
充電時間	約 6 時間
再生可能時間 (音量や再生コンテンツにより異なる)	最大 12 時間
防水規格	IPX7
通信方式	Bluetooth 5.3
Bluetooth 動作範囲	100m