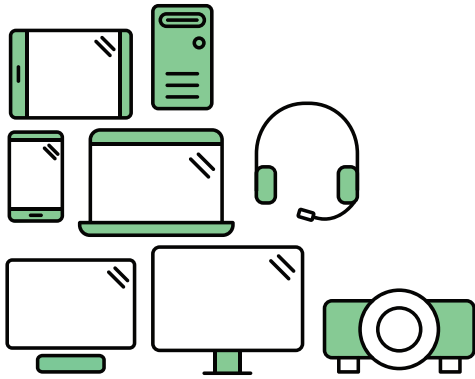


soundcore



soundcore Space One

取扱説明書



## Say hello to a more sustainable product

IT products are associated with a wide range of sustainability risks throughout their life cycle. Human rights violations are common in the factories. Harmful substances are used both in products and their manufacture. Products can often have a short lifespan because of poor ergonomics, low quality and when they are not able to be repaired or upgraded.

**This product is a better choice.** It meets all the criteria in TCO Certified, the world's most comprehensive sustainability certification for IT products. Thank you for making a responsible product choice, that help drive progress towards a more sustainable future!

Criteria in TCO Certified have a life-cycle perspective and balance environmental and social responsibility. Conformity is verified by independent and approved verifiers that specialize in IT products, social responsibility or other sustainability issues. Verification is done both before and after the certificate is issued, covering the entire validity period. The process also includes ensuring that corrective actions are implemented in all cases of factory non-conformities. And last but not least, to make sure that the certification and independent verification is accurate, both TCO Certified and the verifiers are reviewed regularly.

### Want to know more?

Read information about TCO Certified, full criteria documents, news and updates at [tcocertified.com](https://www.tcocertified.com). On the website you'll also find our Product Finder, which presents a complete, searchable listing of certified products.



## アプリ



Google Play and the Google Play logo are trademarks of Google Inc.



Apple and the Apple logo are trademarks of Apple Inc.



Soundcore アプリをダウンロードすると、NC/外音取り込みモードの切り替え、イコライザー設定、ファームウェアの更新など、より充実した機能をご利用いただけます。イヤホンが Soundcore アプリに接続できない場合は、アプリストアから最新のバージョンに更新してください。



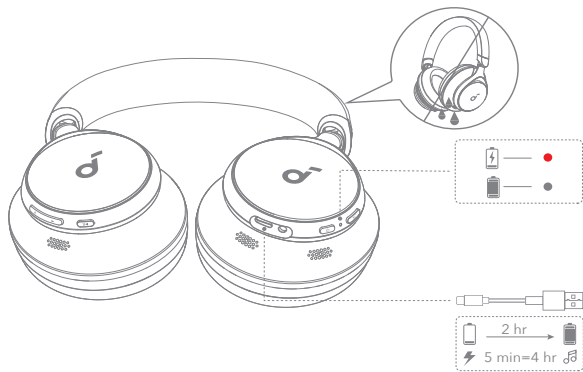
## 装着



「L」と記載のある方が左耳に、「R」と記載のある方が右耳にくるように装着します。快適に装着いただけるよう、ヘッドバンドの長さを調節してください。



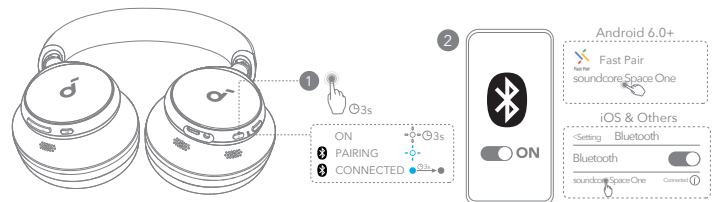
## 充電



USB ポートに水や汗が付着している場合は、完全に乾かしてから充電してください。充電中はヘッドホンの電源をオンにしないでください。損傷を防ぐため、付属の USB-C ケーブルを使用してください。



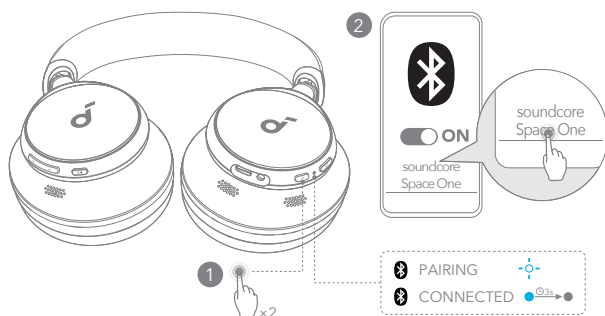
## 電源オンとペアリング



- 自動ペアリング：電源ボタンを3秒間長押しすると、電源がオンになります。本製品は初めてご利用になる際は自動的に Bluetooth ペアリングモードに入ります。ご使用の機器の Bluetooth 設定画面で「soundcore Space One」を選択し、接続してください。
  - Google Fast Pair：本製品は Google が提供する Fast Pair 機能を利用し Android 端末 (Android 6.0 以降) とワンタッチで簡単にペアリング設定することが出来ます。
- ※ 手で Bluetooth ペアリングモードを起動するには、電源がオフの状態、電源ボタンを5秒間長押しします。



## マルチポイント接続



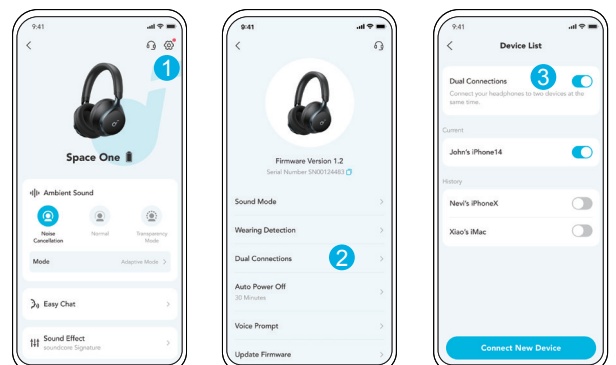
本製品は同時に2台の機器に接続できます。

オプション1：

1台目の機器との接続が完了したら、電源ボタンを2回押し、2台目の機器との接続を行います。



## マルチポイント接続

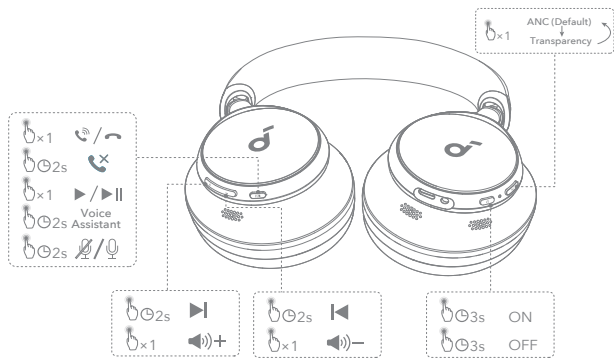


オプション2：

Soundcore アプリの「設定」から、[ 機器一覧 ] > [ マルチポイント接続 ] がオンになっていることを確認し、[ 新しい機器と接続する ] をタップして2台目の機器との接続を行います。



## 操作方法



標準モードは Soundcore アプリで有効にできます。

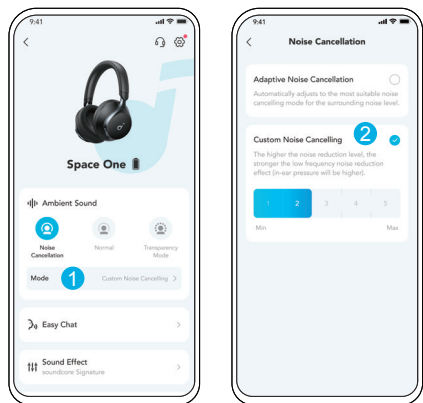


## 操作方法

	モード切り替え (ノイズキャンセリング/外音 取り込み)		1 回押す
	電源のオン/オフ		3 秒間長押し
	再生 / 一時停止		1 回押す
	次へ		2 秒間長押し
	戻る		2 秒間長押し
	音量アップ/ダウン		1 回押す
	着信に応答 / 通話を終了		1 回押す
	着信を拒否		2 秒間長押し
	マイクのミュート/ミュート解 除		2 秒間長押し
	音声アシスタントを起動		2 秒間長押し



## ノイズキャンセリング

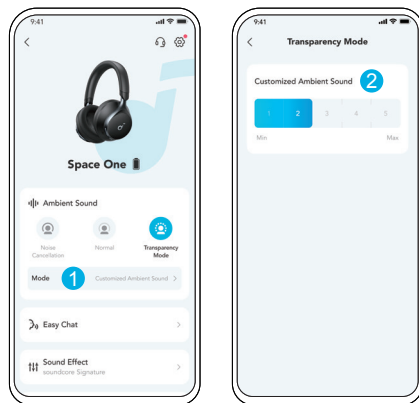


周囲のノイズを軽減するには、NC ボタンを押してノイズキャンセリングモード(デフォルト)に切り替えてください。ノイズキャンセリングモードは Soundcore アプリでカスタマイズいただけます。

- 自動設定モード：周囲の騒音レベルに応じてノイズキャンセリングのレベルを自動で調整します。
- 手動設定モード：周囲の環境に合わせて、ノイズキャンセリングレベルを手動で調整できます。



## 外音取り込み

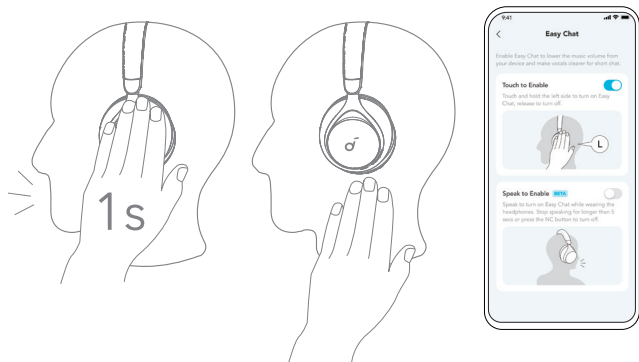


音楽を聴きながら会話や公共施設のアナウンス等の外音を同時に聞くには、NC ボタンを押して外音取り込みモードに切り替えてください。外音取り込みモードは Soundcore アプリでカスタマイズいただけます。

- カスタム：外音取り込みのレベルを手動で設定できます。



## EASY CHAT

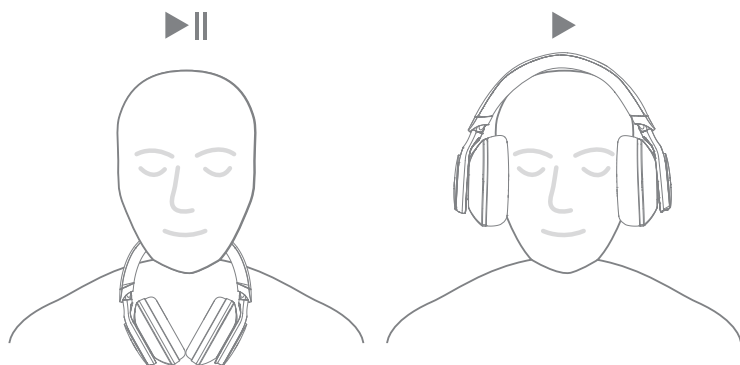


Easy Chat では、本製品の着用中に会話をするると自動的に音楽の音量が小さくなり、話している相手の声が大きくなります。そのため、ヘッドホンを着用したまま快適に会話することができます。

- タッチしてオン：通知音が聞こえるまで左側のイヤータブを 1 秒間長押しし、話している間はそのまま押し続けます。手を離すと、オフになります。(Soundcore アプリで有効にしてください)
- 話してオン：イヤータブを押すことなく、ヘッドホンを着用したまま話し始めるだけでオンにすることができます。



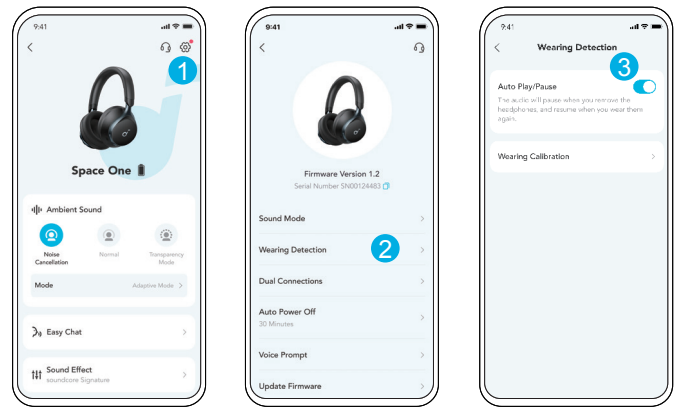
## 装着検出



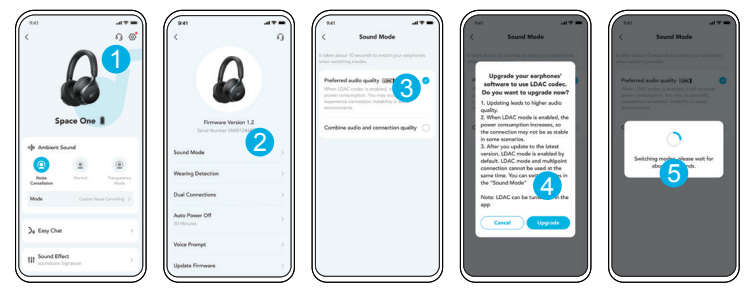
ヘッドホンを外すと、音楽が自動的に一時停止になります。再度装着すると音楽が再生されます。

装着検出を有効にするには、左耳のイヤータブの内側のセンサーの保護フィルムを取り除き、Soundcore アプリの「設定」> [装着検出] から [自動再生/停止] をオンにしてください。

# 装着検出



# LDAC

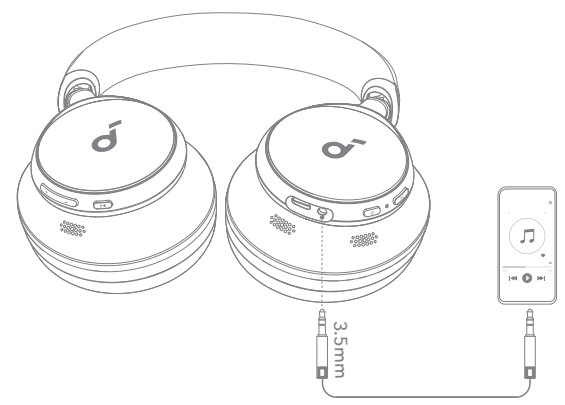


LDAC を使用してハイレゾ音源再生を体験するためには、Android 8.0 以降を搭載した機器を使用してください。iOS 端末は LDAC 非対応です。

# LDAC

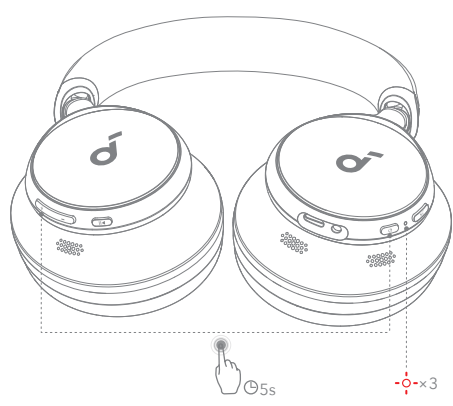
1. Soundcore アプリの画面右上にある「設定」マークをタップします。
  2. 「サウンドモード」をタップします。
  3. 「オーディオ品質優先」をタップして、LDAC コーデックに切り替えます。
  4. マルチポイント接続で 2 台の機器と接続していると、LDAC を利用できないことが通知されます。マルチポイント接続を解除して LDAC を利用するには、「オンにする」をタップします。
  5. コーデックの切り替えには約 10 秒かかります。イヤホンのファームウェアが古い場合は、更新するように求められることがあります。
- 注)
- LDAC ではより高品質のサウンドをお楽しみいただけますが、消費電力が増加し再生可能時間が短くなります。
  - 干渉の少ない環境で LDAC を有効にして、安定した Bluetooth 接続を確保してください。

# AUX 有線接続



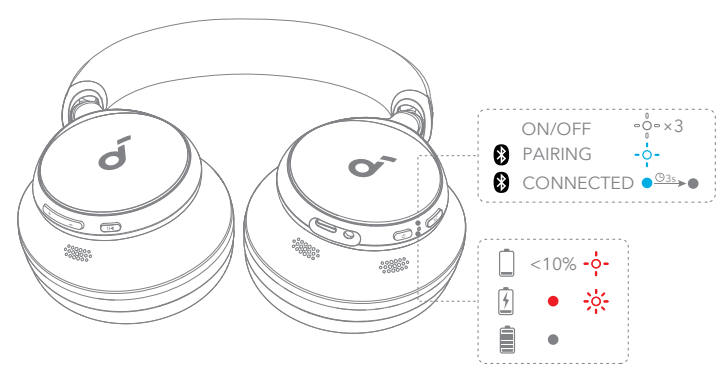
付属の 3.5mm AUX ケーブルでオーディオ機器と接続し、音楽を再生することもできます。Bluetooth 接続モードは自動的にオフになります。

# リセット



片耳からしか音が聞こえない場合や機器を適切に接続できない場合は、リセットを行ってください。まず、Bluetooth 機器から本製品とのペアリングの履歴を削除します。LED インジケーターが赤色に 3 回点滅するまで、音量アップボタンと電源ボタンを同時に 5 秒間長押ししてください。

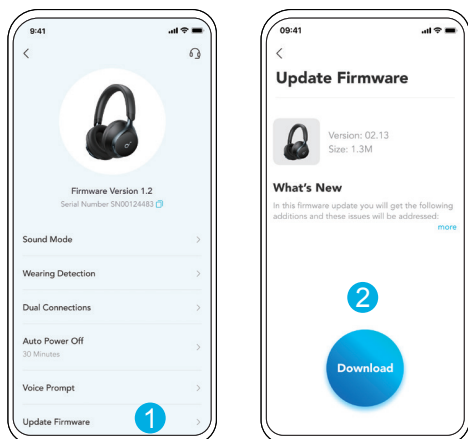
# LED インジケーター



○	白色で点滅
●	赤色で点滅
●	青色で点滅
●	青色に点灯
●	消灯



## ファームウェアの更新



本製品をアプリに接続した際に新しいファームウェアバージョンが検出されると、通知が表示されます。アプリの指示に従って最新の状態に更新してください。ファームウェアの更新が完了するまでは、必ず本製品の電源がオンの状態で、ご使用の機器と接続したままにしてください。更新が完了するまで操作はしないでください。また、安定したインターネット接続を確保してください。



## 製品の仕様

仕様は予告なく変更されることがあります。

入力	5V --- 0.58A
定格出力	10mW
バッテリー容量 (mAh)	580mAh
充電時間	約 2 時間
再生可能時間 (ANC オフの場合)	最大 55 時間
再生可能時間 (ANC オンの場合)	最大 40 時間
ドライバーのサイズ	40mm
周波数応答	20 Hz ~ 20 kHz
電気抵抗	16 Ω
通信方式	Bluetooth 5.3
Bluetooth 動作範囲	15m