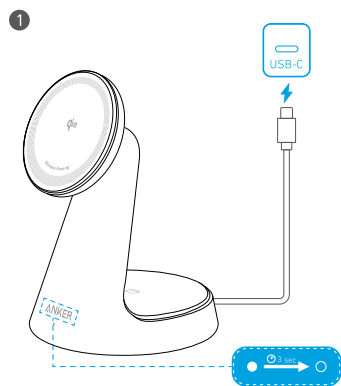


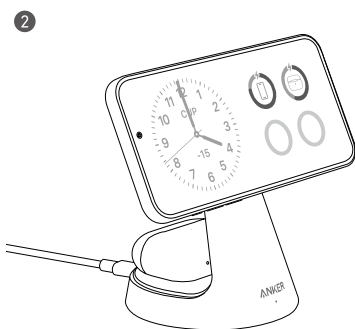
本製品の使用方法

1. 充電器 (別売り) を使って、電源に接続してください。



注意：15W でのワイヤレス充電を使用する場合、30W 以上の出力の PD 対応充電器 (別売り) をご使用ください。ただし、18W 以上の出力の充電器も問題なくご使用いただけます。

2. スマートフォンやワイヤレスイヤホンを充電します。



LED インジケータの表示

LED インジケータ	状態
白色に 3 秒間点灯後、消灯	電源に接続中
白色に 5 秒間点灯後、消灯	ワイヤレスイヤホンの充電中
すばやく点滅 (0.25 秒ごと)	金属製の物体を検出 (正常に機能するように、充電面から金属製の物体を取り除いてください。)
ゆっくり点滅 (1 秒ごと)	互換性のない充電器を検出 (18W 以上の出力を持つ Quick Charge 2.0、3.0 または USB Power Delivery 対応の充電器をご使用ください。)

よくある質問

Q: Android 端末で使用することは可能ですか？

A: 本製品は、マグネット式ワイヤレス充電に対応している iPhone 12 以降の iPhone に対して最適に動作するよう設計されています。

Q: スマートフォンケースがワイヤレス充電に影響を与えることはありますか？

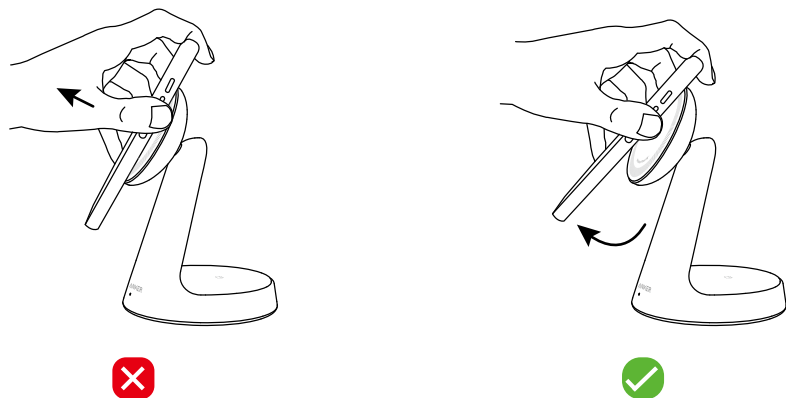
A: ワイヤレス充電を正しく行うためには、MagSafe 対応のケースを使用してください。2.5mm 以上厚みのあるケースや MagSafe 非対応のケースは使用しないでください。

Q: 本製品が熱くなっている場合使用を続けても問題ありませんか？

A: 長時間の動画ストリーミングやゲームをプレイしながら使用する場合は本製品が熱くなる場合がありますが、使用には問題ありません。

Q: スマートフォンを取り外そうすると、充電器も一緒に持ち上がってしまいます。正しい取り外し方法を教えてください。



A: 以下のイラストのように充電中のスマートフォンを取り外してください。



Q: この製品を使用するのにおすすめの USB 充電器はありますか？

A: PD 対応の USB 充電器 (30W 以上) をご使用ください。

対応機器

	iPhone 12 以降
	AirPods (ワイヤレス充電ケース付き)

製品の仕様

入力	9V \equiv 3A / 12V \equiv 2.5A / 15V \equiv 2A
出力	iPhone : 最大 15W ワイヤレスイヤホン : 最大 5W