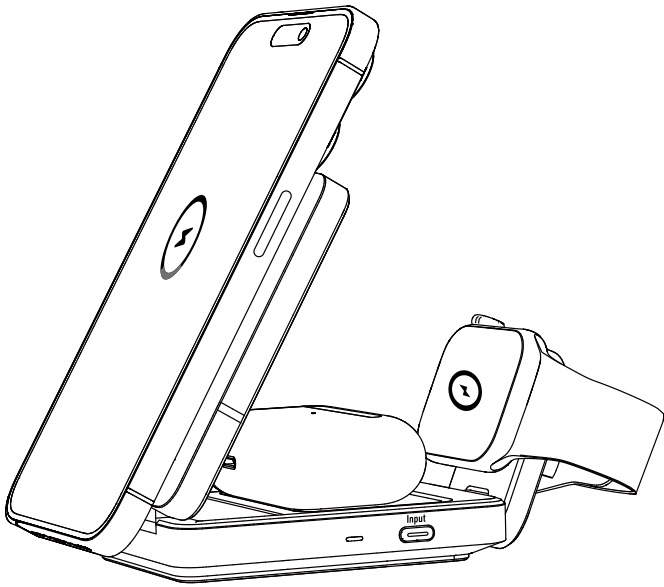


機器への給電

iPhone、ワイヤレスイヤホン、そして Apple Watch を同時にワイヤレス充電することが可能です。



LED インジケータの表示

LED インジケータ	状態
青色に 3 秒間点灯後、消灯	電源に接続開始
青色に 3 秒間点灯後、消灯	ワイヤレスイヤホンの充電開始
すばやく点滅 (0.25 秒ごと)	金属製の物体などの異物を検出 (正常に機能するように、充電面から金属製の物体を取り除いてください。)
ゆっくり点滅 (1 秒ごと)	互換性のない充電器を検出 (30W 以上の出力を持つ Quick Charge 2.0、3.0 または USB PD 対応の充電器をご使用ください。)

よくある質問

ワイヤレス充電ができない、または充電速度が遅いのはなぜですか？

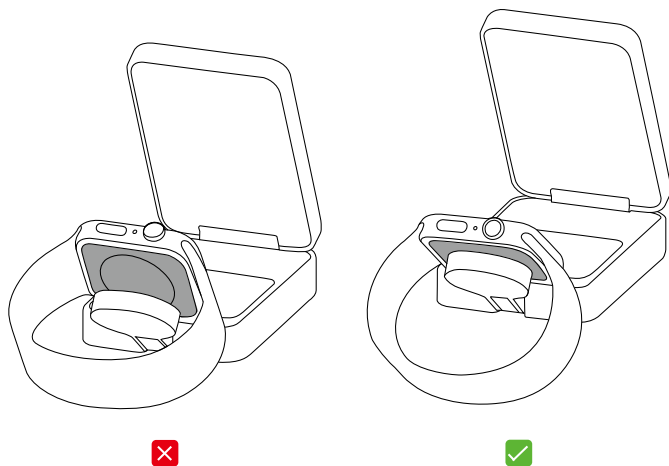
- 製品が過熱すると、充電速度が自動的に低下する場合があります。0°C ~ 25°C の涼しい環境で使用をお試しください。
- 互換性のないスマホケースを使用すると、本体が加熱し、ワイヤレス充電に影響を与える可能性があります。ワイヤレス充電を正しく行うためには、MagSafe 対応のケースを使用してください。2.5mm 以上厚みのあるケースや MagSafe 非対応のケースは使用しないでください。
- 充電器がコンセントにしっかり差し込まれていることを確認してください。
- 充電器の出力が不十分、または互換性がない場合、ワイヤレス充電が停止したり遅くなったりすることがあります。本製品へ給電する際は、30W 以上の充電器を利用してください。

本製品が熱くなっている場合使用を続けても問題ありませんか？

長時間の動画ストリーミングやゲームをプレイしながら使用する場合は本製品が熱くなる場合がありますが、使用には問題ありません。

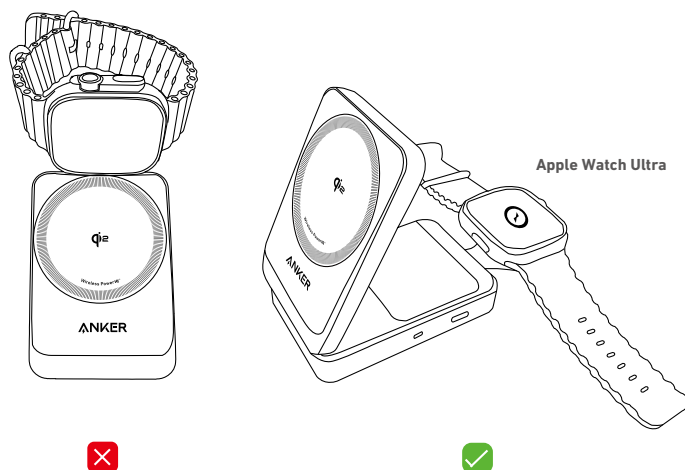
Apple Watch が充電できないのはなぜですか？

バンドが幅広い、硬い、または取り外しできない場合、Apple Watch が充電面に正しく接触せず、充電ができないことがあります。スマートフォン用充電パッドを少し持ち上げたり位置を調整して、充電できるかお試しください。



本製品は、Apple Watch Ultra を充電できますか？

スマートフォン用充電パッドが閉じた状態では、Apple Watch Ultra が正しく充電できない場合がありますので、スマートフォン用充電パッドを開き、ウォッチ用充電パッドの角度を調整してご使用ください。なお、他の Apple Watch モデルではスマートフォン用充電パッドが閉じた状態でも充電が可能です。



スマートフォンケースがワイヤレス充電に影響を与えることはありますか？

ワイヤレス充電を正しく行うためには、MagSafe 対応のケースを使用してください。2.5mm 以上厚みのあるケースや MagSafe 非対応のケースは使用しないでください。

ワイヤレス充電時にスマートフォンの角度調整は可能ですか？

横向きと縦向きの両方でご使用可能で、本製品は最大 60 ～ 70 度まで開くように設計されています。お好みの角度に調整してご利用ください。

製品の仕様

入力	12V ≒ 3A / 15V ≒ 2.66A
出力	iPhone：最大 15W Apple Watch：最大 5W ワイヤレスイヤホン：最大 5W