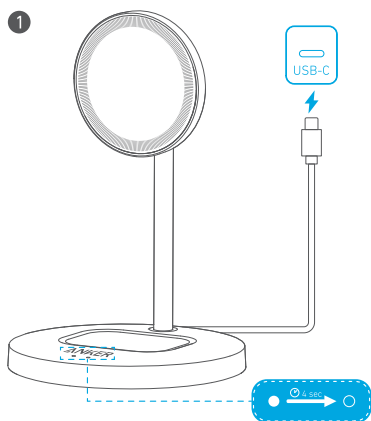
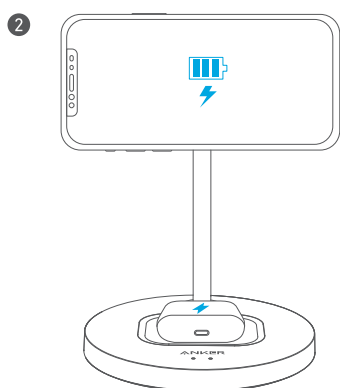


本製品の使用方法

1. 付属のケーブルを USB 充電器 (別売り) に接続して使用してください。



2. スマートフォンやワイヤレスイヤホンを充電します。



LED インジケータの表示

LED インジケータ	状態
4 秒間白色で点灯した後、消灯	電源に接続済み
左側 LED インジケータ：白色で点灯	スマートフォンの充電中
右側 LED インジケータ：白色で点灯	ワイヤレスイヤホンの充電中
すばやく点滅 (左側 LED インジケータ：スマートフォン / 右側インジケータ：ワイヤレスイヤホン)	金属製の物体を検出
ゆっくり点滅 (左右同時に)	互換性のない充電器が接続されています。 Qualcomm® Quick Charge 2.0、3.0 または USB Power Delivery 対応の充電器をご使用ください。

よくある質問

Q: スマートフォンケースがワイヤレス充電に影響を与えることはありますか？

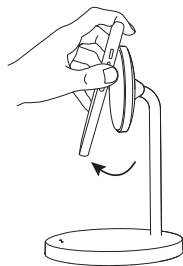
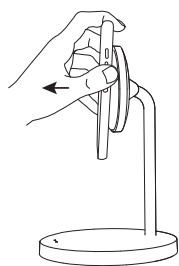
A: ワイヤレス充電を正しく行うためには、MagSafe 対応のケースを使用してください。2.5mm 以上厚みのあるケースや MagSafe 非対応のケースは使用しないでください。

Q: 本製品が熱くなっている場合使用を続けても問題ありませんか？

A: 長時間の動画ストリーミングやゲームをプレイしながら使用する場合は本製品が熱くなる場合がありますが、使用には問題ありません。

Q: スマートフォンを取り外そうすると、充電器も一緒に持ち上がってしまいます。正しい取り外し方法を教えてください。



A: 以下のイラストのように充電中のスマートフォンを取り外してください。



Q: この製品を使用するのにおすすめの USB 充電器はありますか？

A: 本製品付属の USB-C & USB-C ケーブルと別売りの PD 対応の USB 充電器 (30W 以上) をご使用ください。

対応機器

	Apple iPhone 12 以降
	Apple (ワイヤレス充電対応ケース) AirPods 3 AirPods Pro AirPods Pro 2

製品の仕様

入力	9.0V==3.0A / 12.0V==2.5A / 15.0V==2.0A
出力	最大 15.0W / 最大 5.0W (マグネット式ワイヤレス充電 : 最大 15W / ワイヤレス充電 : 最大 5W)