



Live Charged.

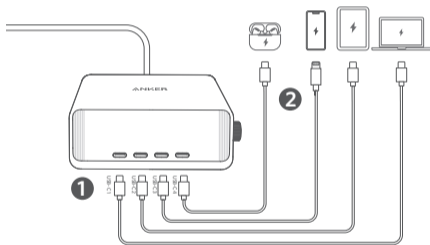
Anker Prime Charger
(250W, 6 Ports, GaNPrime)

安全に関する注意事項
SAFETY SHEET

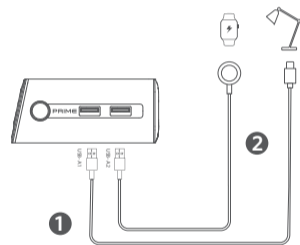


取扱説明書はこちら
USER GUIDE

本製品の使用方法 / Using Your Product



▶ 01



▶ 02

For tutorial videos, FAQs, manuals, and more information, please visit:

<https://support.anker.com>

Or scan the QR code below:



注意 / Attention

JP

- 火事や爆発、怪我につながる恐れがあるため、下記に該当する不具合がある場合は直ちに使用を中止すること。
 - 破損、水濡れ、製品入出力ポートへの異物混入、膨張、発煙、異臭、異音、異常発熱、液漏れ、充電異常
- 火事や爆発、怪我につながる恐れがあるため、次のような環境で使用、保管しない。
 - 直射日光下、炎天下の車内、火気のある場所、湿気が多い場所、水気のある場所
- 火事や爆発、怪我につながる恐れがあるため、過度な衝撃を与えたり、分解、改造、修理をしないこと。
- 電源プラグはコンセントに根元まで確実に差し込んで使用すること。
- 電源プラグや製品出力ポートにはほりなどの異物が付着している場合、取り除いて使用すること。
- ショートの原因となるため、入出力ポートにピンなどの金属類を差し込まないこと。また、金属製のネックレスやヘアピンなどと一緒を持ち運んだり保管しない。
- 付属の電源コードに、汎用性はありません。他製品でのご使用はお控えください。

EN

- The product is designed for use with IT equipment only.
- The product is intended to be operated up to 2000m above sea level.
- The disconnection from line voltage is made by AC plug. Make sure that the outlet is easily accessible at all times.



高温注意



屋内使用のみ / Indoor use only



本製品を廃棄する際は、お住まいの自治体のルールに従ってください。

This symbol indicates that this product shall not be treated as household waste. Instead it shall be handed over to the applicable collection point for the recycling of electrical and electronic equipment.

製品の仕様 / Specifications

Input / 入力:

100-240V~, 4.0-2.5A, 50-60Hz

Output / 出力:

Sequence from Left to Right / 左から順に / 从左到右依次为 (C1-C4, A1-A2):

Single Port Output / 1 ポート使用時 / 単口輸出:

USB-C1: 5.0V=3.0A, 15.0W / 9.0V=3.0A, 27.0W / 15.0V=3.0A, 45.0W / 20.0V=5.0A, 100.0W / 28.0V=5.0A, 140.0W (140.0W Max / 最大 140.0W)

USB-C2 / C3 / C4: 5.0V=3.0A, 15.0W / 9.0V=3.0A, 27.0W / 15.0V=3.0A, 45.0W / 20.0V=5.0A, 100.0W (100.0W Max / 最大 100.0W)

USB-A1 / A2: 5.0V=3.0A, 15.0W / 9.0V=2.0A, 18.0W / 10.0V=2.25A, 22.5W / 12.0V=1.5A, 18.0W (22.5W Max / 最大 22.5W)

Multiple Ports Output / 複数ポート同時利用時の出力 / 多口輸出:

Two Ports in Use / 2 ポート利用時 / 2 口同時使用: Up to 240.0W Max / 最大 240.0W

Three Ports in Use / 3 ポート利用時 / 3 口同時使用: Up to 250.0W Max / 最大 250.0W

Four Ports in Use / 4 ポート利用時 / 4 口同時使用: Up to 250.0W Max / 最大 250.0W

Five Ports in Use / 5 ポート利用時 / 5 口同時使用: Up to 250.0W Max / 最大 250.0W

Six Ports in Use / 6 ポート利用時 / 6 口同時使用: Up to 250.0W Max / 最大 250.0W

Total Output / 合計最大出力 / 总輸出: Up to 250.0W Max / 最大 250.0W

Average Active Efficiency / 平均変換効率	86.81%
Efficiency at Low Load (10%) / 低負荷時の変換効率 (10% 負荷時)	74.01%
No-Load Power Consumption / 無負荷時の消費電力	0.20W
Operating Temperature / 動作温度	0-25°C
<p>*ActiveShield™ は、温度を感知し、出力を調整することによって接続機器の安全を確保します。</p> <p>周囲の温度が高い場合、出力が低下し充電速度が落ちますが、これはすべての充電器に共通する現象です。</p> <p>*ActiveShield™ enhances protection by intelligently monitoring temperature and adjusting power output to safeguard your connected devices.</p> <p>High temperatures will reduce charging speed and restrict power, which happens to all chargers.</p>	



The Bluetooth® word mark and logos are registered trademarks owned by the Bluetooth SIG, Inc. and any use of such marks by Anker Innovations Limited. is under license. Other trademarks and trade names are those of their respective owners.



support@anker.com



(US/CA) +1 (800) 988 7973
(UK) +44 (0) 1604 936200
(DE) +49 (0) 69 9579 7960
(Middle East & Africa) +971 529750842
(UAE) +971 8000320817
(KSA) +966 8008500030
(Kuwait) +965 22069086
(Egypt) +20 8000000826
(TR) +90 0850 460 14 14
(RU) +8 (800) 511-86-23
(India) +91 18003138831
(中国) +86 400 0550 036
(日本) 03 4455 7823
(한국) +82 02-1661-9246

Anker Innovations Limited | Unit 56, 8th Floor, Tower 2, Admiralty Centre,
18 Harcourt Road, Hong Kong