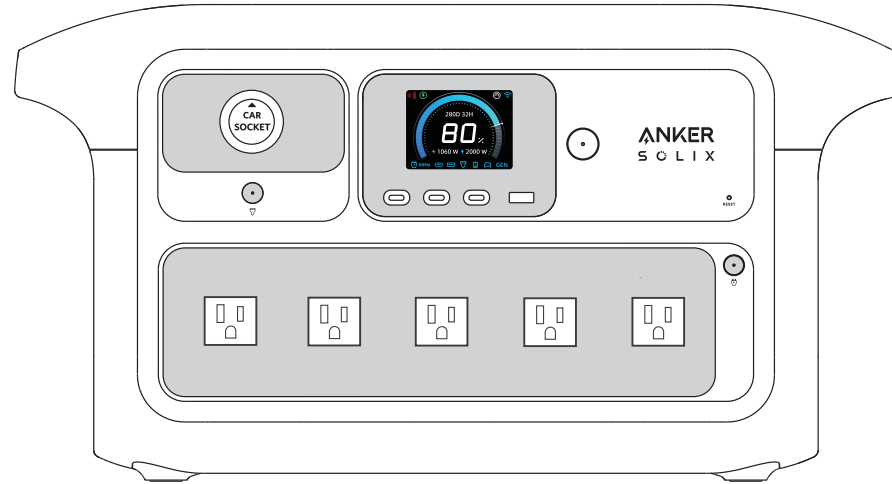


ANKER SOLIX

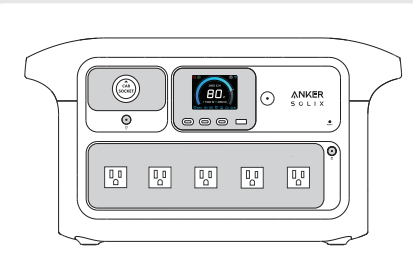
クイックスタートガイド

Anker SOLIX C2000 Gen 2 Plus
Portable Power Station

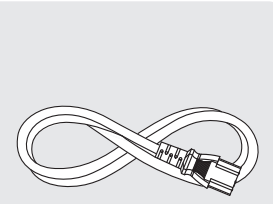


取扱説明書はこちら

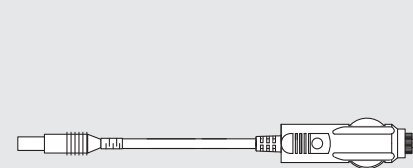
📦 パッケージ内容



Anker SOLIX C2000 Gen 2 Plus
Portable Power Station



AC 充電ケーブル

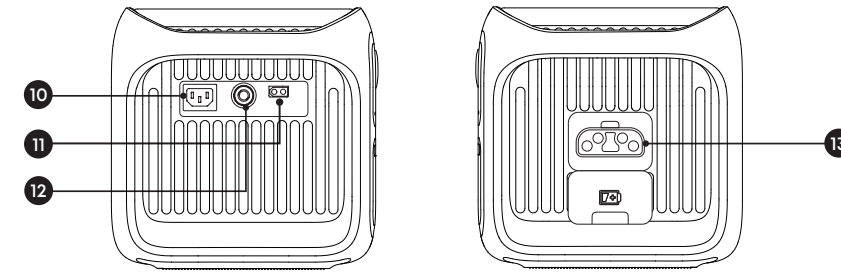
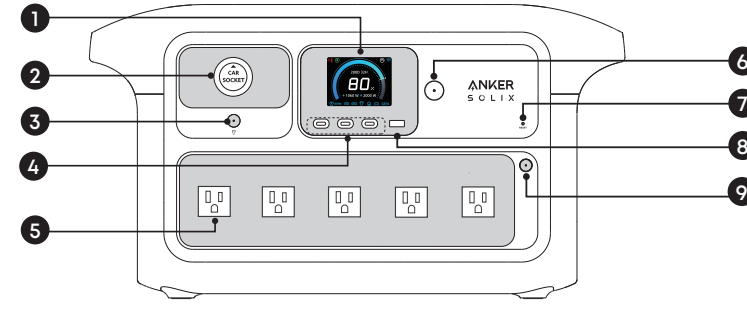


シガーソケット充電ケーブル



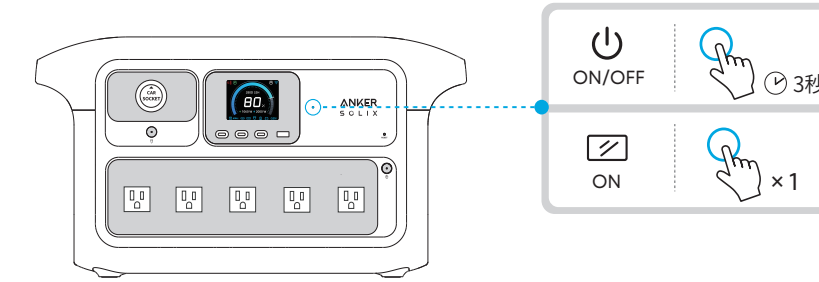
安全マニュアル
クイックスタートガイド

📄 各部分の名称



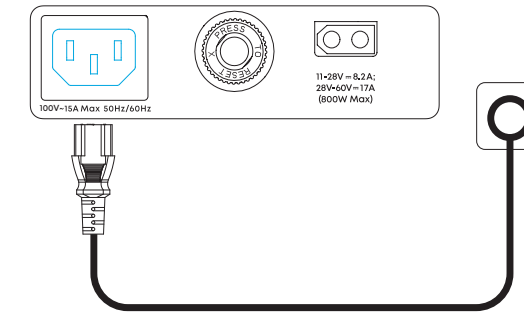
- | | |
|----------------|----------------|
| ① 液晶画面 | ⑧ USB-A ポート |
| ② シガーソケット | ⑨ AC 出力ボタン |
| ③ シガーソケット出力ボタン | ⑩ AC 入力ポート |
| ④ USB-C ポート | ⑪ XT-60i 入力ポート |
| ⑤ AC 出力ポート | ⑫ 過負荷保護ボタン |
| ⑥ 主電源ボタン | ⑬ 拡張バッテリーポート |
| ⑦ リセットボタン | |

🔌 電源オン / オフ



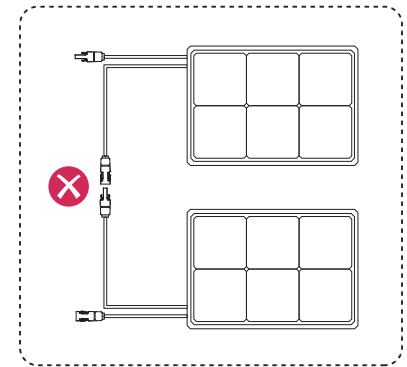
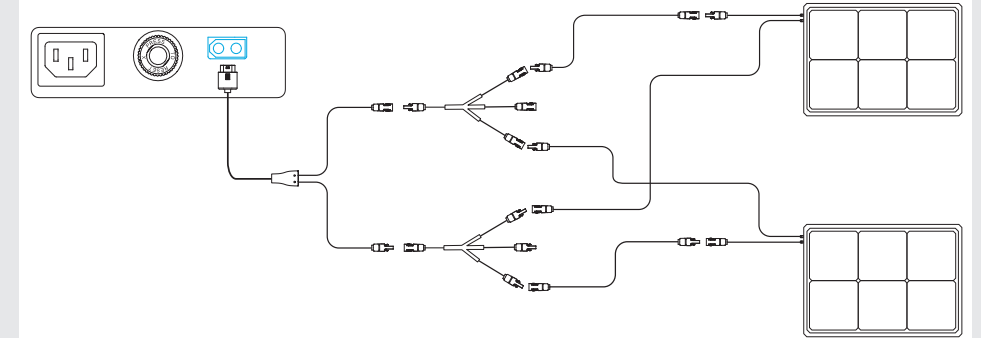
⚡ 本製品の充電

AC 充電 (最大 1500 W)

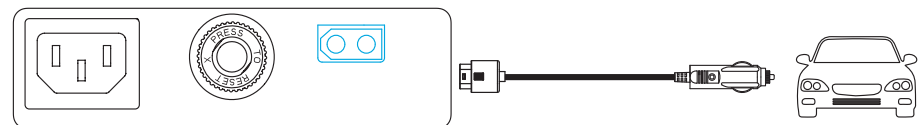


ソーラーパネル充電 (最大 800 W)

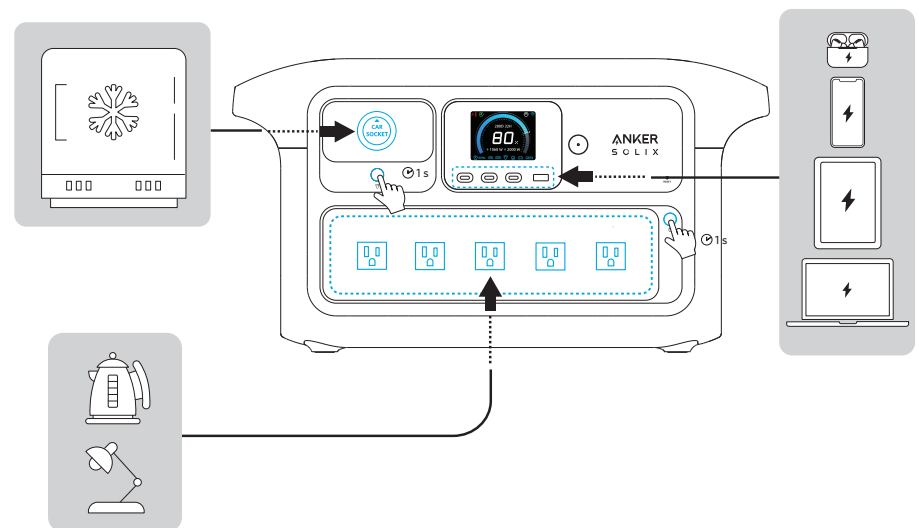
- Anker 純正のソーラーパネル (100W / 200W / 400W) のご使用をおすすめいたします。
- 本製品にはソーラーパネルの接続に必要なアクセサリは付属しておりませんのでご注意ください。(接続に必要なアクセサリは Anker 製ソーラーパネルに同梱されています。)
- 以下の図は 2 枚のソーラーパネルの接続例です。



シガーソケットからの充電

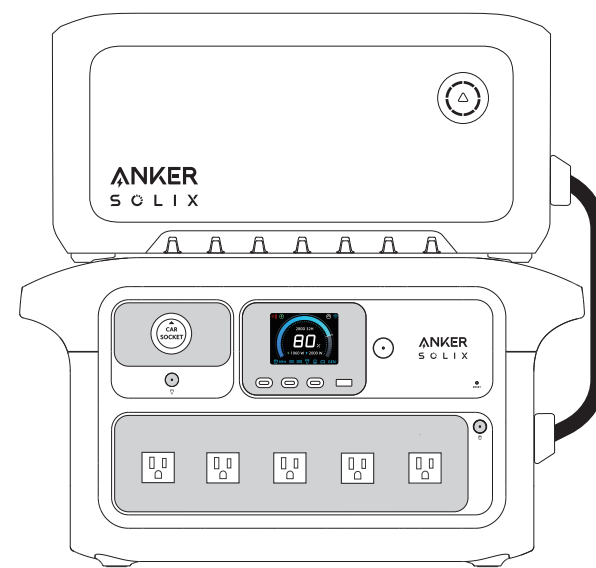


機器への給電



拡張バッテリーと接続

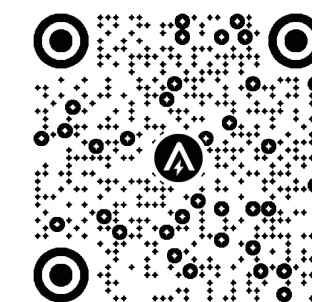
- 本製品に接続できる拡張バッテリーは1つのみです。
- Anker Solix BP2000 拡張バッテリーまたは Anker Solix BP 3000 拡張バッテリーを追加購入すると、容量を 4096Wh または 5120Wh に増やすことができます。



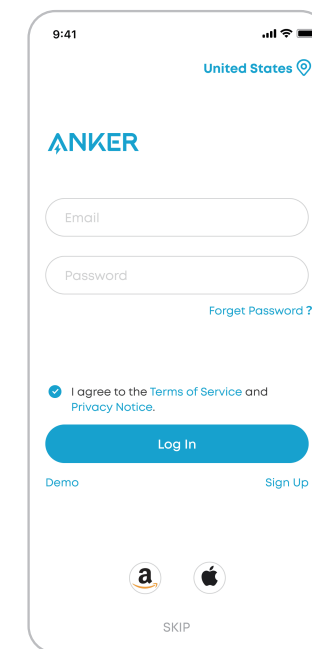
(拡張バッテリーは別売りです)

Anker アプリの使用

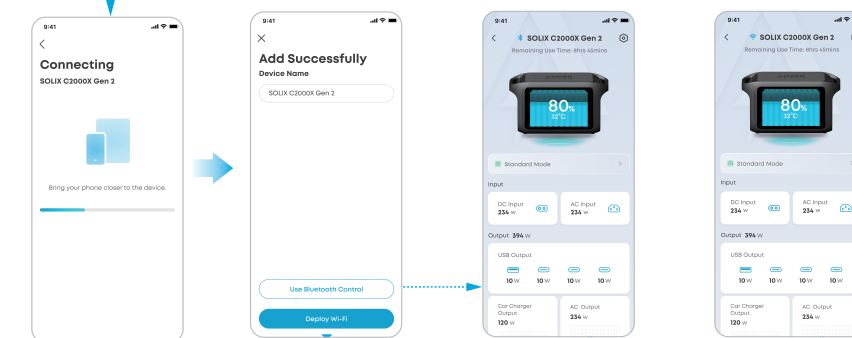
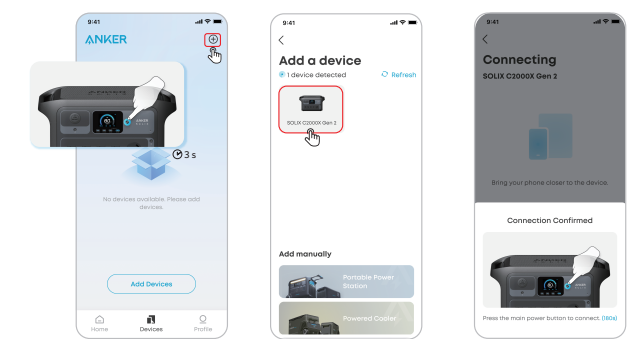
1. アプリをインストールします。



2. アカウントを登録もしくはスキップを押します。



3. アプリ内の指示に従って本製品を追加すると、本製品を遠隔操作することができます。



※実際のアプリは日本語表示されます。予告なくデザインが変更される場合があります。

PAP 22
Raccolta Carta



A1785
51005005878_V3