

パッケージ内容

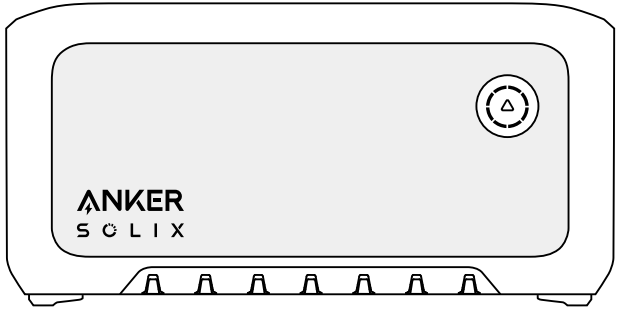
各部分の名称

本製品の使用方法


製品の仕様

カスタマーサポート


# パッケージ内容



Anker Solix BP2000 拡張  
バッテリー (2048Wh)



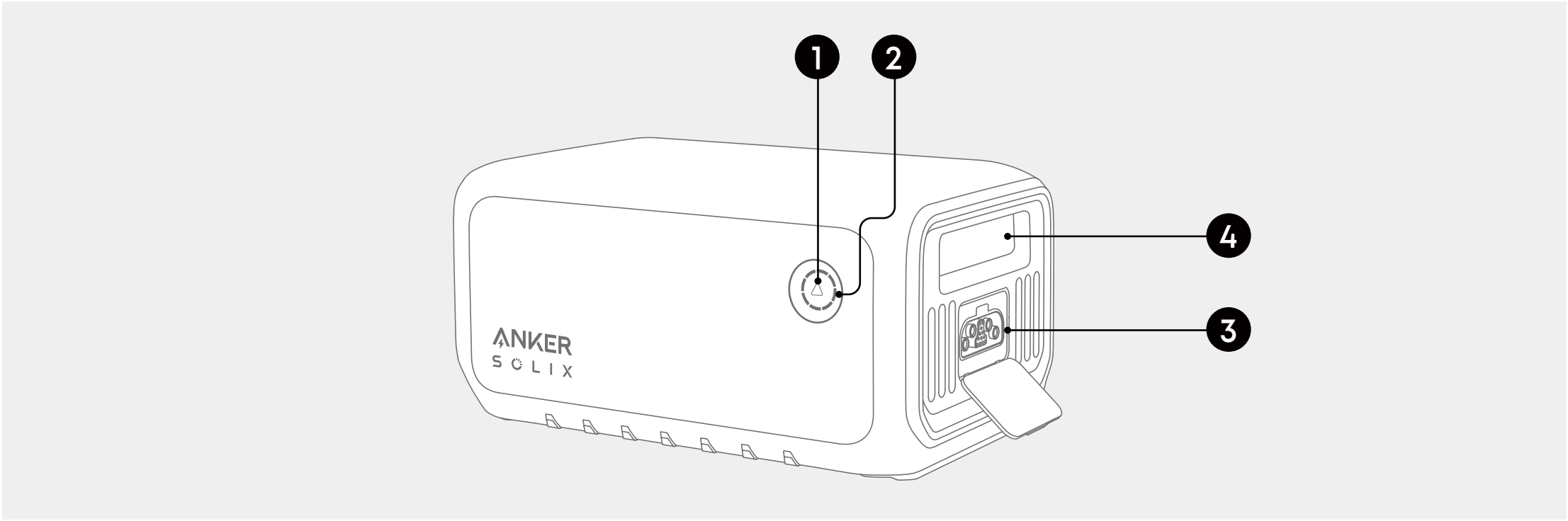
バッテリー接続ケーブル



安全マニュアル  
クイックスタートガイド

\* 拡張バッテリーは単体では使用できません。本製品の充電および給電にはポータブル電源に接続する必要があります。

# 各部分の名称



- ① 電源ボタン
- ② LED インジケーター
- ③ 拡張バッテリーポート
- ④ ハンドル

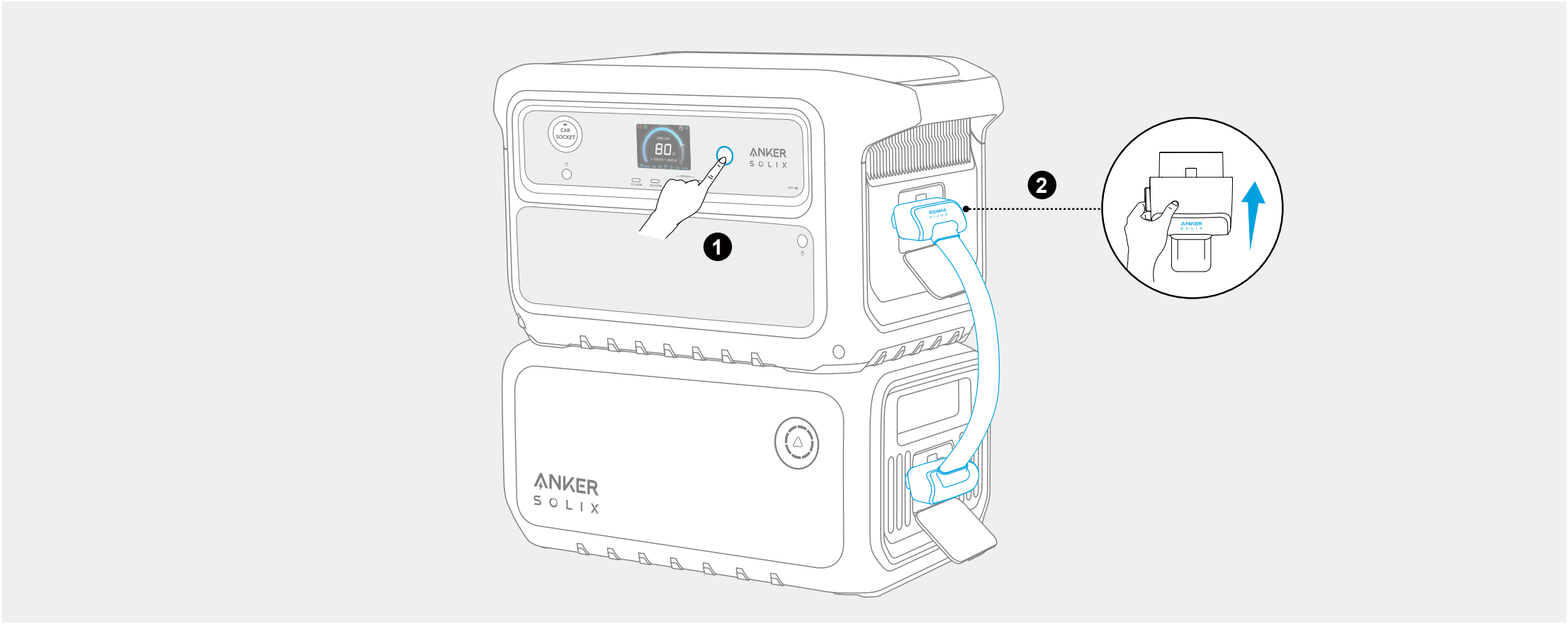
**電源ボタン**：3 秒間長押しして、電源のオン / オフ。

**拡張バッテリーポート**：こちらのポート経由で本製品をポータブル電源に接続します。

**LED インジケーター**：充電中は青色で点滅します。充電していない状態で電源ボタンを 1 回押すと、バッテリー残量が表示されます。

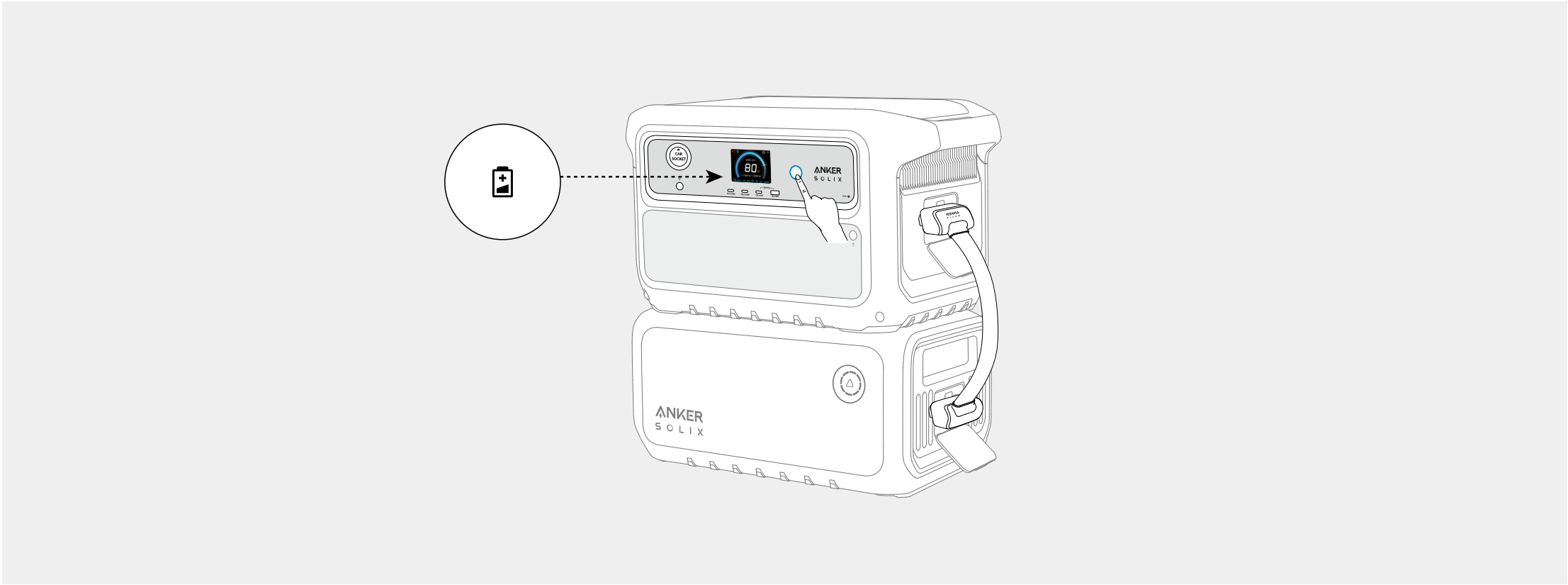
# 本製品の使用方法

ポータブル電源の電源をオンにし、バッテリー接続ケーブルでポータブル電源に接続して起動してください。接続ケーブルの Anker SOLIX ロゴが外側を向くように取り付けます。正常に接続されると、ビープ音が聞こえます。

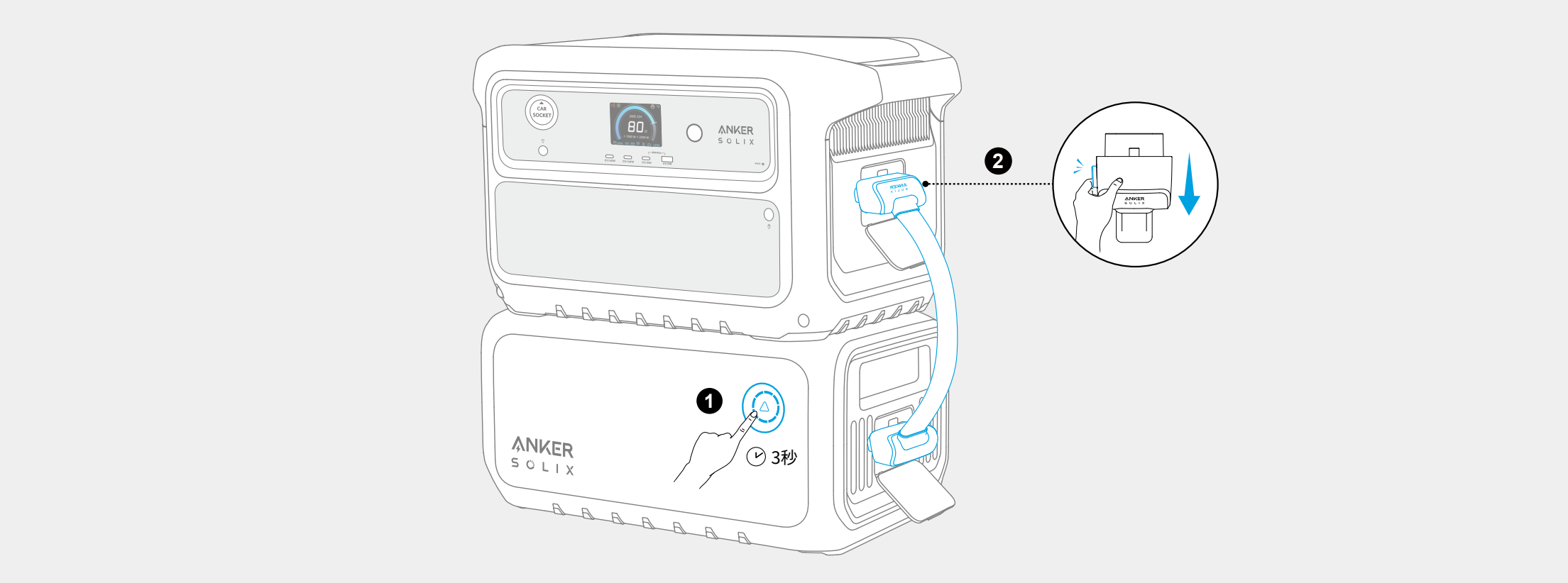


ポータブル電源がオンになり本製品が正常に接続されると、ポータブル電源の液晶画面に <🔋> が表示されバッテリー残量が表示されます。

- **放電**：接続されているポータブル電源に対して放電します。
- **充電**：ポータブル電源が満充電された後に本製品の充電が開始されます。



使用中に本製品をポータブル電源から外す際は、本製品の電源ボタンを 3 秒間長押しして、電源オフにしてから、接続ケーブルを外します。



製品の仕様

容量	51.2 Vdc./ 40000 mAh / 2048 Wh /
電圧範囲	40V~58.4V
拡張バッテリー入力ポート	最大 58A
拡張バッテリー出力ポート	最大 77A
バッテリータイプ	LiFePO4
互換性のあるポータブル電源	Anker Solix C2000 Gen 2 Portable Power Station
動作温度 ( 機器への給電時 )	-20° C ～ 40° C
動作温度 ( 本製品の充電時 )	0° C ～ 40° C
重さ ( 本体のみ )	約 15.3kg
サイズ	約 39.6 × 19.8 × 23.0 cm

# カスタマーサポート



最大5年保証 (通常18ヶ月、Anker Japan公式サイト会員登録で5年に延長)



テクニカルサポート



support@anker.com



03 4455 7823