

パッケージ内容

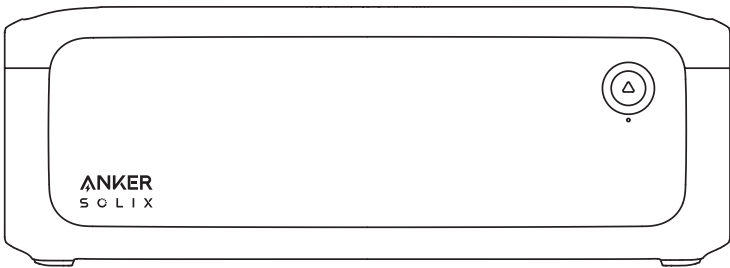
各部の名称

機器への給電


本製品の充電

製品の仕様


パッケージ内容



Anker SOLIX BP3000 Expansion
Battery



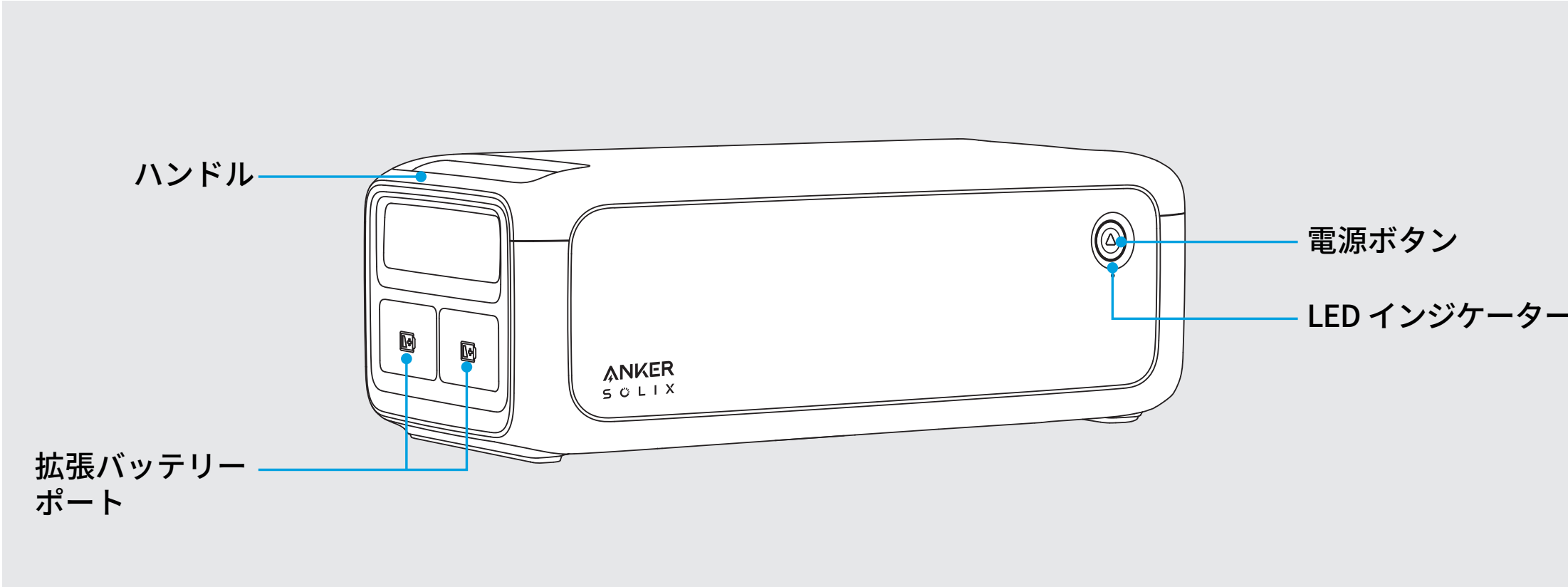
バッテリー接続
ケーブル



安全マニュアル
クイックスタートガイド

※ 拡張バッテリーは単体では使用できません。本製品の充電および給電には Anker Solix F3000 Portable Power Station に接続する必要があります。

各部の名称



電源ボタン：3 秒間長押しして電源のオン / オフを切り替えます。

拡張バッテリーポート：本製品には 2 つの拡張バッテリーポートがありますが、仕様には差がありません。Anker Solix F3000 Portable Power Station または他の拡張バッテリーに接続できます。

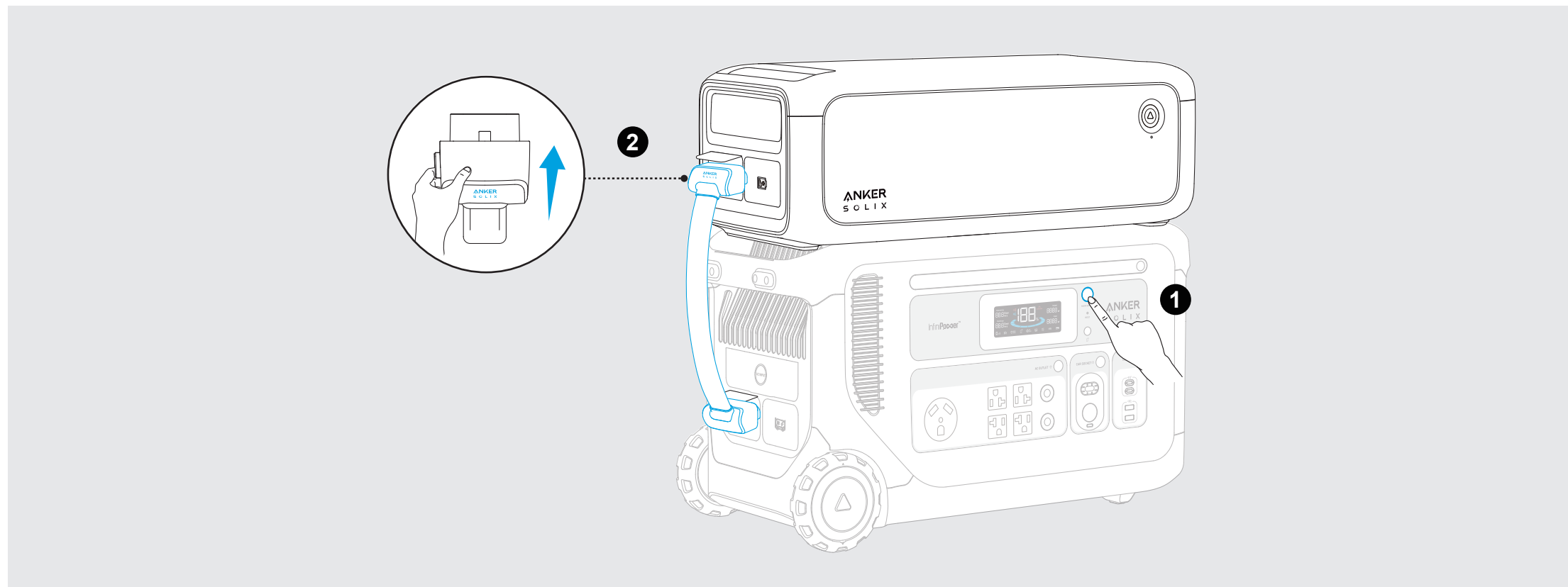
LED インジケーター：充電中は順番に青色で点滅します。充電していない時、電源ボタンを 1 回押すとバッテリー残量が表示されます。

機器への給電

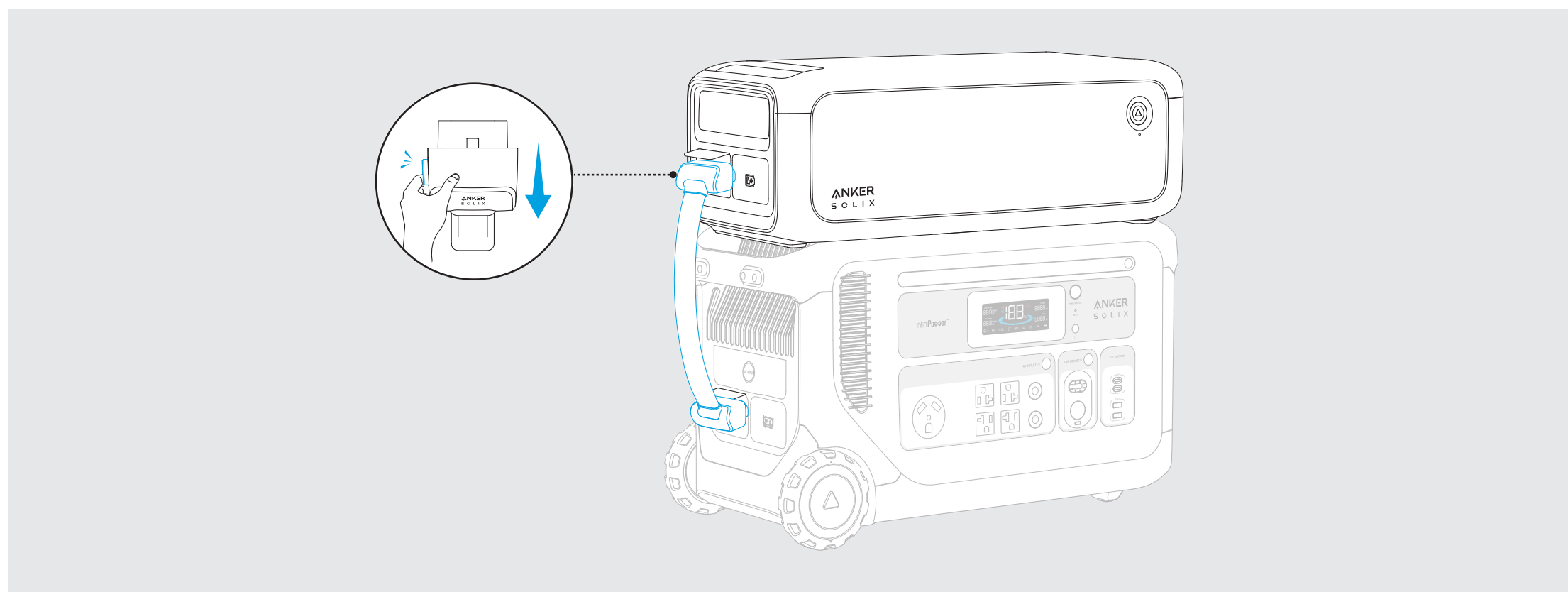
※ 初めて使用する時は、付属のバッテリー接続ケーブルで本製品を Anker Solix F3000 Portable Power Station に接続します。

1. Anker Solix F3000 Portable Power Station の電源をオフにしてから本製品を接続してください。

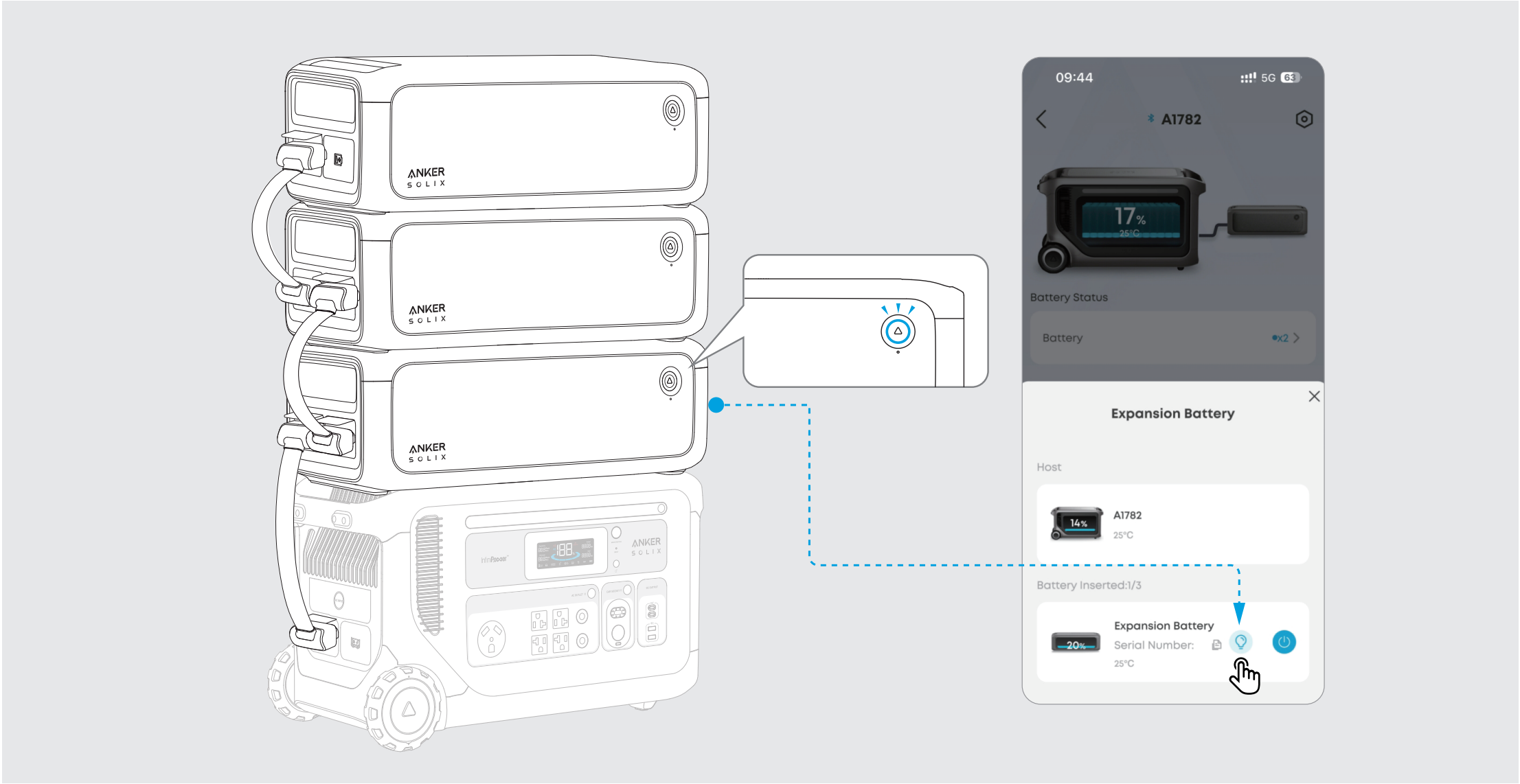
- ・ 接続する時は、Anker Solix ロゴを外側に向けて挿入します。
- ・ プラグは地域によって異なる場合があります。



※ 充電ケーブルを外すときは、ロック解除ボタンを押しながら外してください。



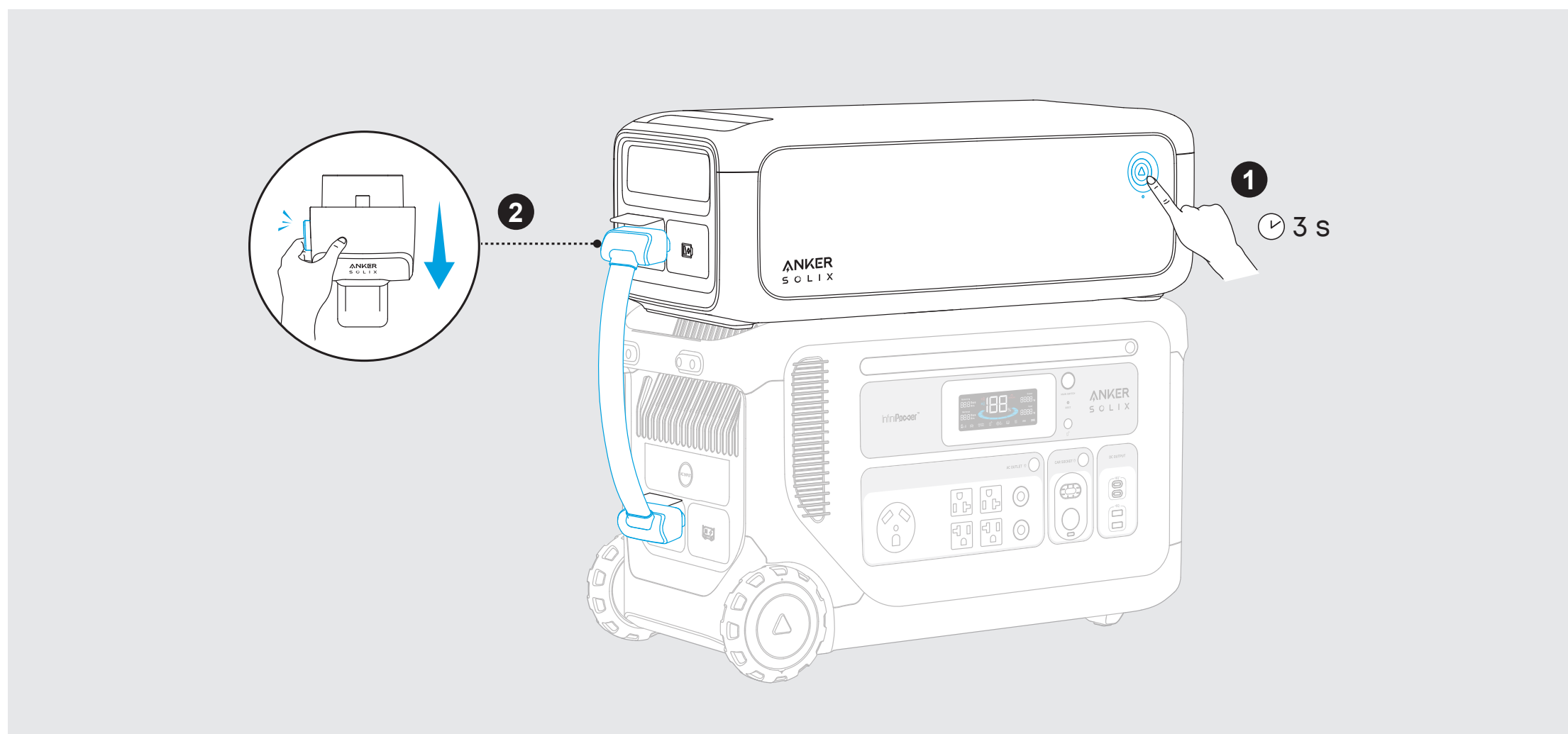
2. 最大 3 個の拡張バッテリーを Anker Solix F3000 Portable Power Station に接続できます。複数の拡張バッテリーを接続している場合、アプリ内の電球ボタンをタップすると、対応する拡張バッテリーの LED が 3 回点滅します。



3. Anker Solix F3000 Portable Power Station の電源をオンにします。本製品が正常に接続されると、電子音が聞こえ、Anker Solix F3000 Portable Power Station の液晶画面に <🔋x8> が表示されます。アイコンが表示されない場合は、接続に問題がある可能性があるため、機器を接続し直してください。Anker Solix F3000 Portable Power Station が拡張バッテリーと同期中に <🔋x8> が点滅しますが、通常使用には影響はありません。

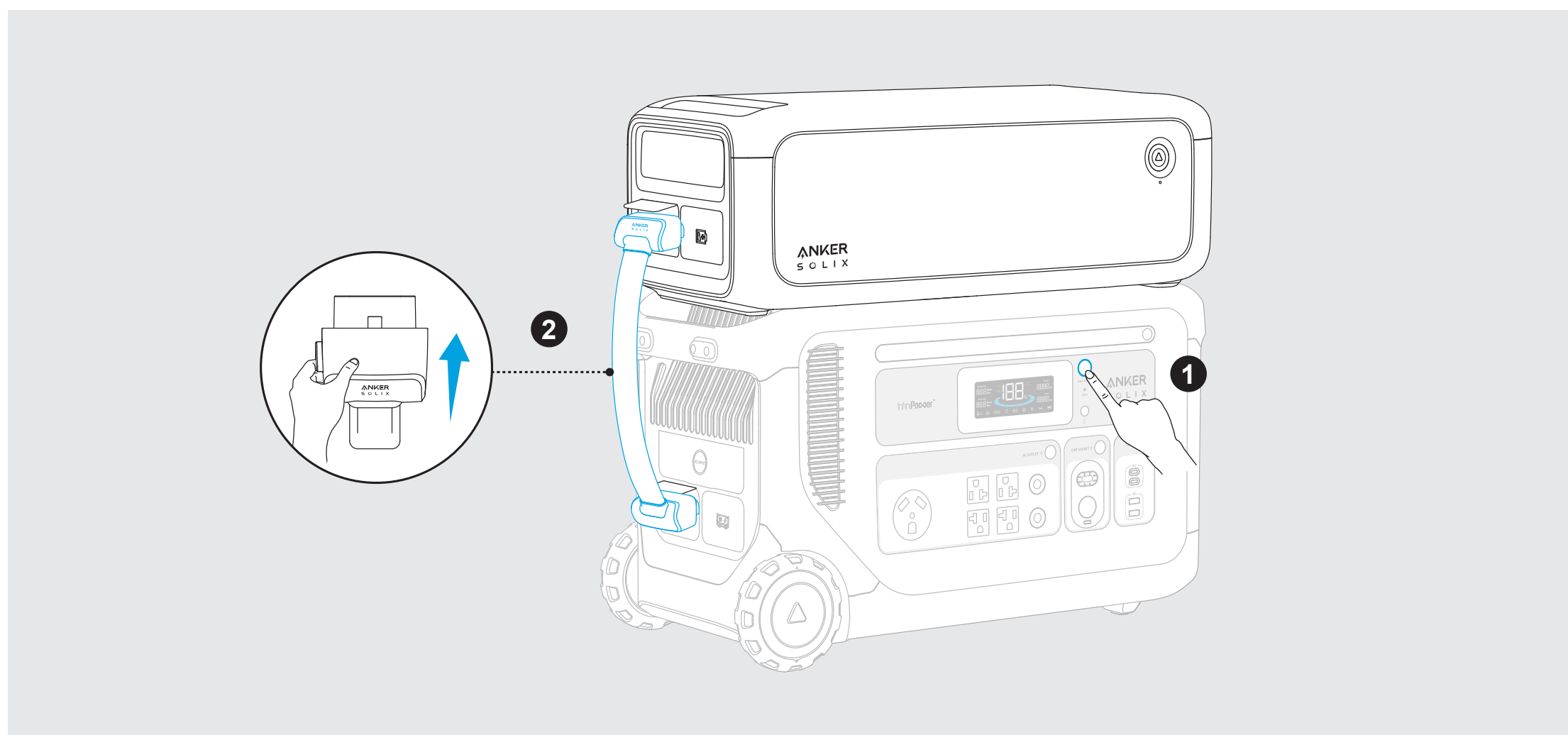


4. ショートを防ぐために、本製品と Anker Solix F3000 Portable Power Station を使用中に接続を切断する必要がある場合は、本製品の電源ボタンを 3 秒間長押しして下さい。次に、ケーブルを外してください。



本製品の充電

1. Anker Solix F3000 Portable Power Station の電源をオフにしてから本製品を接続してください。



2. コンセントもしくはシガーソケット / ソーラーパネルから充電します。拡張バッテリーも同時に充電されます。

製品の仕様

バッテリー容量	51.2VDC、60,000mAh / 3,072Wh
電圧範囲	40V ～ 57.6V
拡張バッテリーポート充電	最大 60A（Anker SOLIX F3000 Portable Power Station 使用時）
拡張バッテリーポート放電	最大 123A（Anker SOLIX F3000 Portable Power Station 使用時）
動作温度（機器への給電時）	-20° C ～ 40° C
動作温度（本製品の充電時）	0° C ～ 40° C
重さ（本体のみ）	約 25 kg
サイズ	約 58.4 × 20.4 × 26 cm