



Anker アプリ 使用ガイド



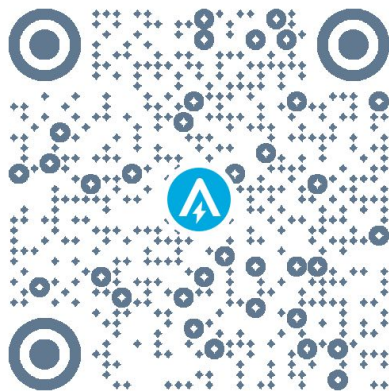
Anker SOLIX F1500 Portable Power Station

目次

1. Ankerアプリのダウンロードとログイン
2. デバイスの追加
3. 操作方法
 - デバイスの状況を確認する
 - 遠隔操作する
 - 設定を変更する
4. アプリの設定変更
 - アカウント設定を変更する
 - その他の設定を変更する

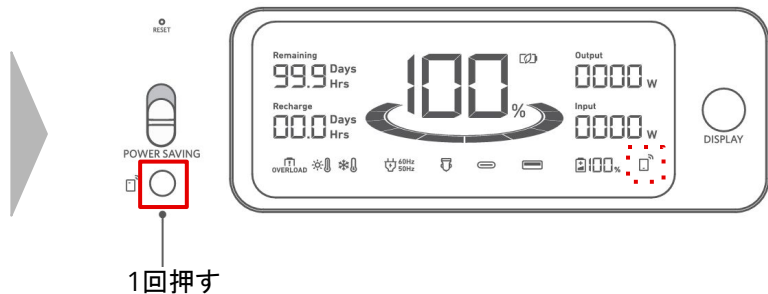
1. Ankerアプリのダウンロードとログイン

以下のQRコードをスキャンして、App Store (iOS端末) またはGoogle Play (Android端末) からAnkerアプリをダウンロードしてください。

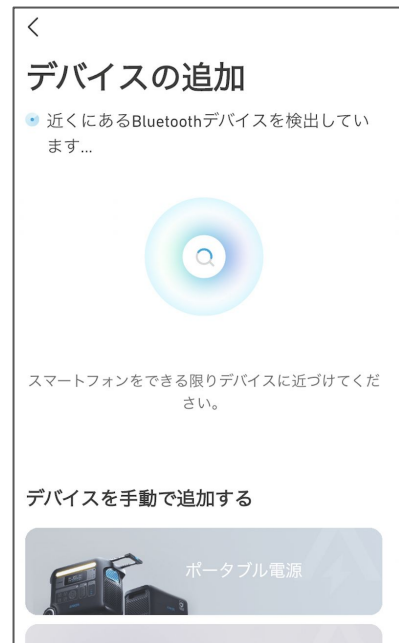


ダウンロード後、アカウント登録をしてログインします。
Anker提供の他のアプリのアカウントをお持ちの方は、同じログイン情報でログインいただけます。

2. デバイスの追加



ポータブル電源のIoTボタンを1回押し、液晶画面上でBluetoothのロゴが点滅するまで待ちます。



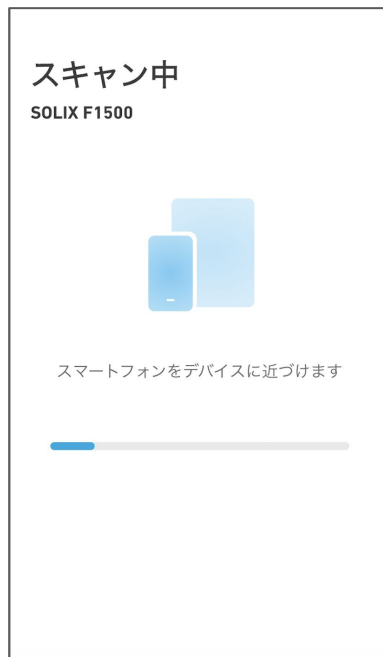
デバイスがBluetoothによって検出されるのを待ちます。

※この間、スマートフォンをできる限りデバイスに近づけてください。

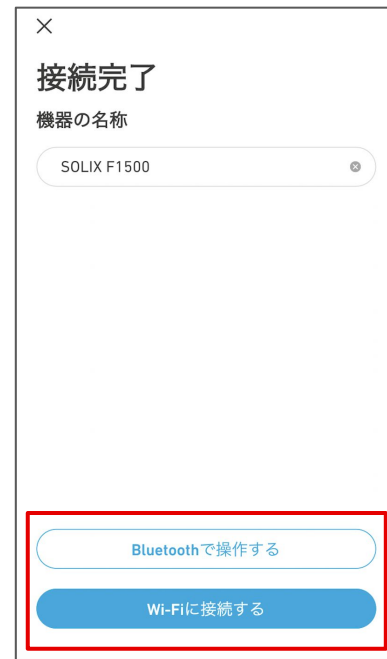
2. デバイスの追加



デバイスが検出されたら、デバイスの写真をタップします。



接続が完了するまで、スマートフォンをデバイスに近づけたまま待ちます。



接続が完了したらデバイスに任意の名前をつけ、「Bluetoothで操作する」または「Wi-Fiに接続する」をタップします。

2. デバイスの追加

<

Wi-Fi接続

本製品は2.4GHz帯のWi-Fiにのみ対応していません。
デュアルバンド同時接続に対応したWi-Fiルーターをご利用の場合は、2.4GHz帯を利用可能な状態にしてください。
ネットワーク名は英数字のみに対応していません

ネットワーク名

Wi-Fiパスワードの入力

次へ


Wi-Fiに接続する場合は、ネットワーク名を選択し、パスワードを入力して「次へ」をタップします。

※ 2.4GHz帯のWi-Fiにのみ対応しています。

<

スキャン中

SOLIX F1500



スマートフォンをデバイスに近づけます

Progress bar: 50% complete

接続が完了するまで、スマートフォンをデバイスに近づけたまま待ちます。

×

成功

SOLIX F1500

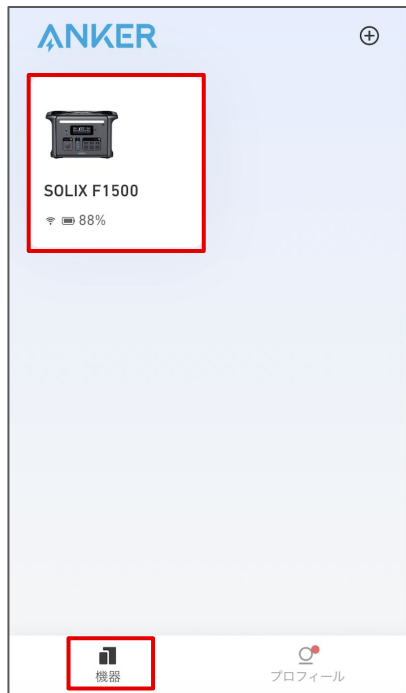


Wi-Fiが正常に接続されました

完了

接続が完了したら、「完了」をタップします。

3. 操作方法 — デバイスの状況を確認する

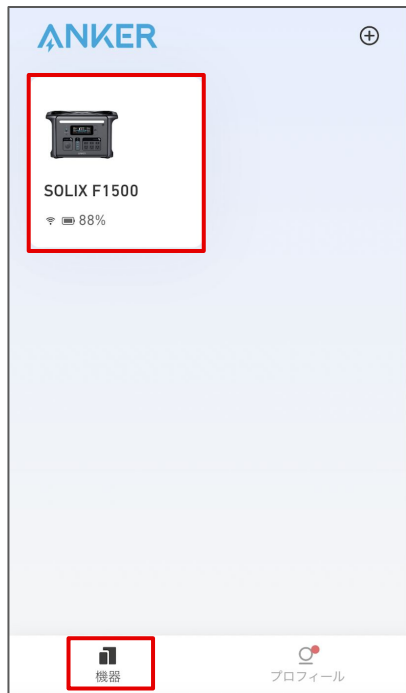


- ① 使用可能時間(hr)
- ② バッテリー残量(%)
- ③ バッテリーの温度(°C)
- ④ DC入力 / AC入力 (W) の状況
- ⑤ AC出力 (W) の状況
- ⑥ シガーソケット出力(W) の状況
- ⑦ USB出力 (W) の状況

「機器」のページから、
操作するデバイスを選択します。

3. 操作方法 — 遠隔操作する

※ 遠隔操作は、BluetoothまたはWi-Fi接続範囲内でのみ可能です。



- ① AC出力のオン/ オフの切り替え
- ② AC出力のタイマー設定
- ③ シガーソケット出力のオン/ オフの切り替え
- ④ シガーソケット出力のタイマー設定
- ⑤ ライトの明るさの変更
- ⑥ 液晶画面のオン/ オフの切り替え

「機器」のページから、
操作するデバイスを選択します。

3. 操作方法 — 設定を変更する



右上のアイコンから、設定を開きます。



① AC充電電力

200～1000Wから選べます

② AC充電周波数

機器が正常に動作しない場合、50Hz
もしくは60Hzに切り替えられます

③ SOSモード(ライト)

オンにすると、ライトが SOSモードにな
ります

④ 液晶画面

暗い / 標準 / 明るい から選べます

⑤ 画面のタイムアウト

20秒 / 30秒 / 1分 / 5分 / 30分 から選べ
ます

⑥ 機器の名称

機器の名称を編集できます

⑦ Wi-Fiに接続する

Wi-Fiに接続できます

⑧ 温度

温度の単位を°Cまたは°Fから
選べます

⑨ SN

シリアルナンバーをコピーで
きます

⑩ ヘルプとフィードバック

よくある質問を確認できます

⑪ ファームウェアの更新

新しいファームウェアが利用
可能な場合は、ここから更新
できます

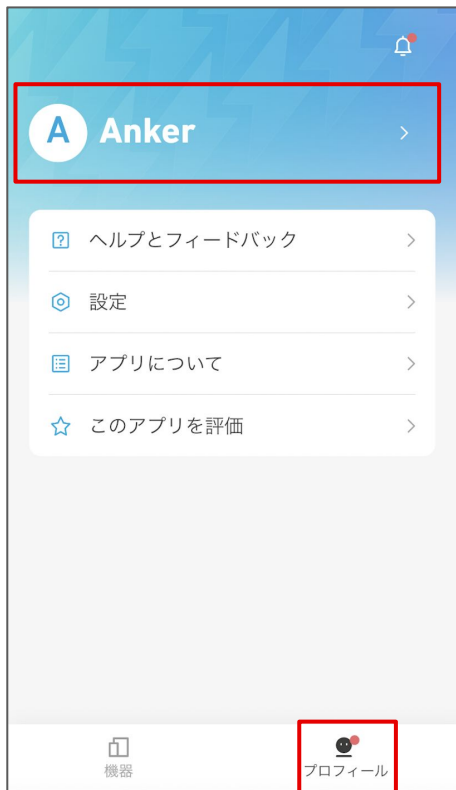
⑫ デフォルト設定に戻す

デバイスを、工場出荷時の状
態にリセットします

⑬ 機器の削除

デバイスをアプリから削除
すると、遠隔操作はできな
くなります

4. アプリの設定変更 — アカウント設定を変更する



① ニックネーム

ニックネームを編集できます

② メールアドレス

登録済みのメールアドレスを確認したり、アカウントを削除することができます

③ 電話番号

電話番号を登録できます

④ パスワードの変更

パスワードの変更やリセットができます

⑤ 購読する

オンにすると、製品ニュースと最新情報を受け取ることができます

⑥ ログアウト

ログアウトもしくはアカウントの切り替えができます

「プロフィール」のページを開き、
名前の部分をタップします。

4. アプリの設定変更 — その他の設定を変更する



① ヘルプとフィードバック

製品のFAQを確認したり、カスタマーサポートへの問い合わせができます

② 設定

言語設定 / 通知設定 / ログのアップロードなどを行っていただくことができます

③ アプリについて

アプリのバージョンや規約をご確認いただけます

④ このアプリを評価

アプリを評価いただけます

「プロフィール」のページを開きます。