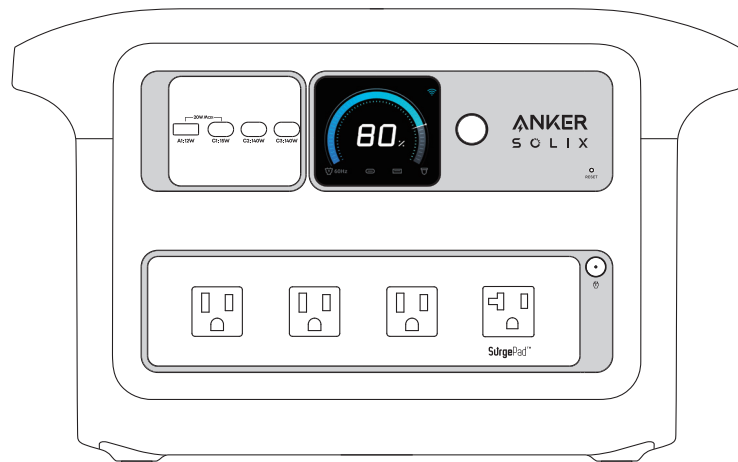


# ANKER SOLIX

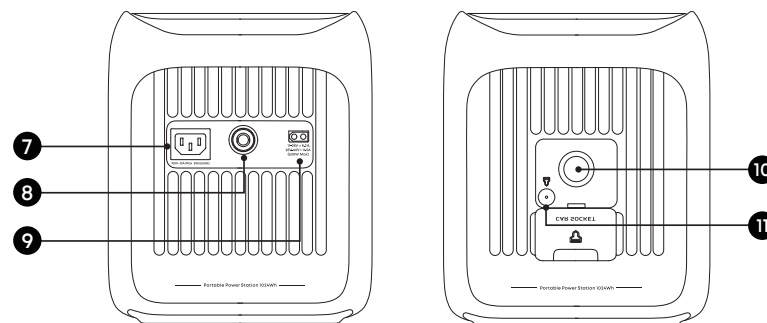
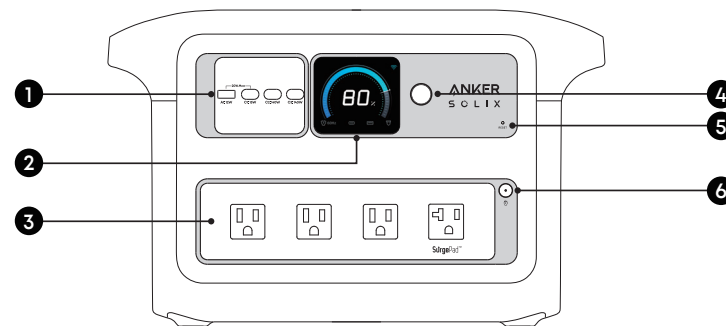
## クイックスタートガイド

### Anker Solix C1000 Plus Portable Power Station



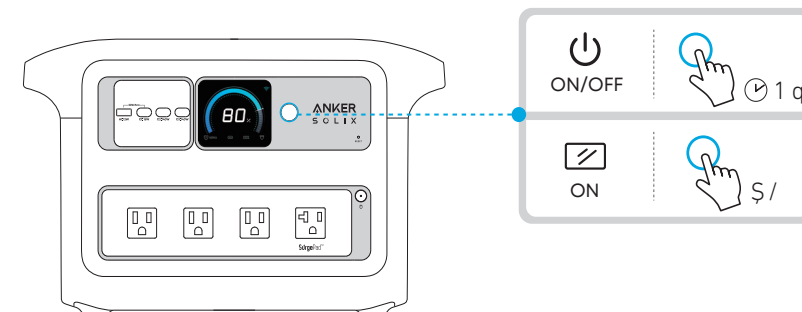
取扱説明書はこちら

## 各部分の名称



- |            |                |                |
|------------|----------------|----------------|
| ① USB ポート  | ② 液晶画面         | ③ AC 出力ポート     |
| ④ 主電源ボタン   | ⑤ リセットボタン      | ⑥ AC 出力ボタン     |
| ⑦ AC 入力ポート | ⑧ 過負荷保護ボタン     | ⑨ XT-60i 入力ポート |
| ⑩ シガーソケット  | ⑪ シガーソケット出力ボタン |                |

## 電源オン / オフ

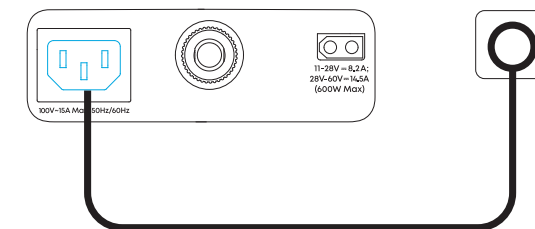


## 本製品の起動

### AC 充電

通常モード：最大 1200W  
超急速充電モード：最大 1500W

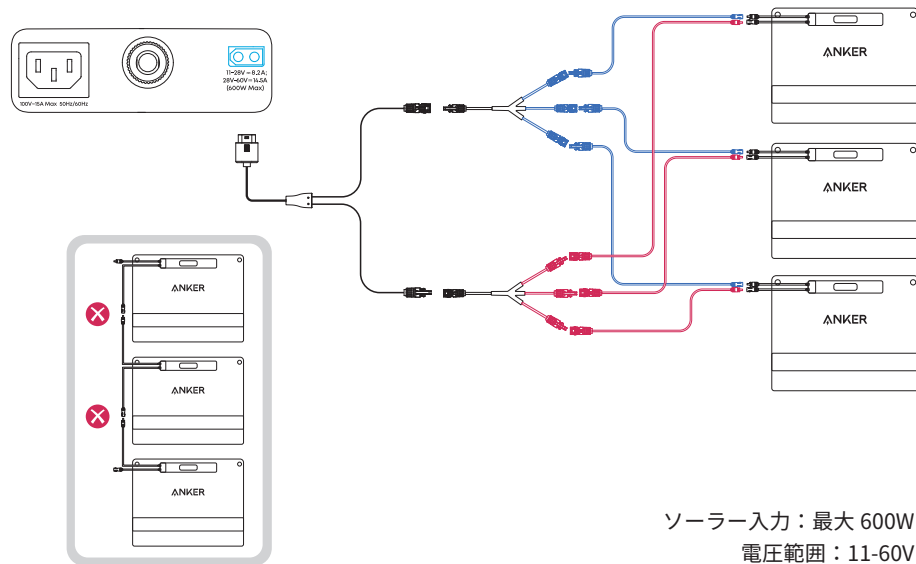
通常の方法で充電すると、バッテリーを長持ちさせることができます。この機能は Anker アプリで有効または無効にできます。



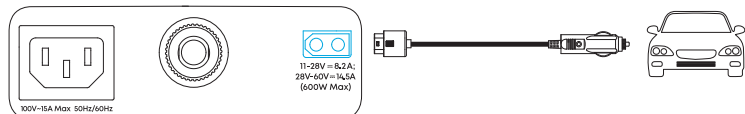
## ソーラーパネルからの充電



- ・ソーラー入力とは最大 600W です。本製品は MC4 コネクタもしくは XT-60i / XT-60 メスコネクタを備えた 11~60V のソーラーパネルに対応しています。Anker 純正のソーラーパネル (100W / 200W / 400W) のご使用をおすすめいたします。
- ・本製品にはソーラーパネルの接続に必要なアクセサリは付属しておりませんのでご注意ください。(接続に必要なアクセサリは Anker 製ソーラーパネルに同梱されています。)



## シガーソケットからの充電

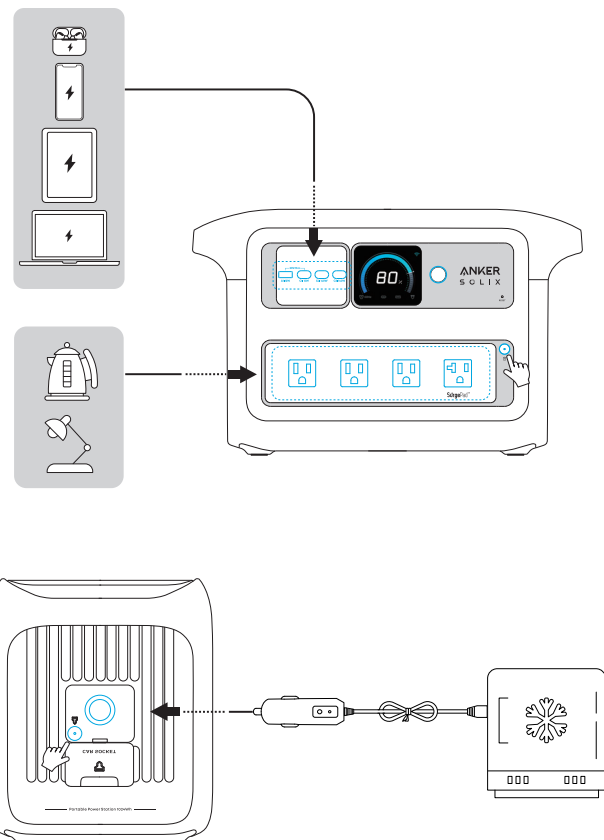


Product Number: A1765  
51005005705 V2



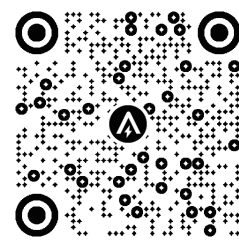
## 機器への給電

### AC / USB / シガーソケットからの給電

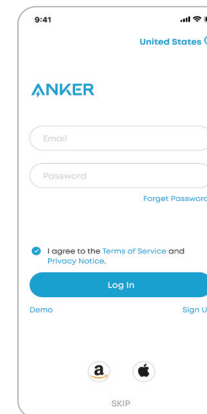


## Anker アプリのダウンロード

1. アプリをインストールします。



2. アカウントを登録もしくはスキップを押します。



3. アプリ内の指示に従って本製品を追加すると、本製品を遠隔操作することができます。

