

パッケージ内容

各部分の名称

本製品の充電

機器への給電

ライト

液晶画面ガイド

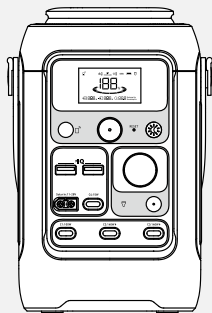
Anker アプリによる操作

ファームウェアの更新

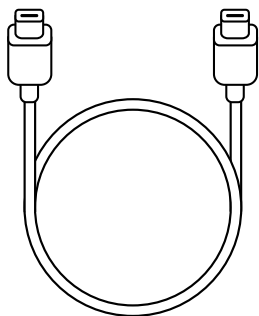
よくある質問

製品の仕様

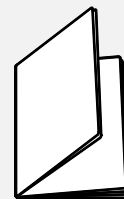
パッケージ内容



Anker SOLIX C300 DC
Portable Power Station

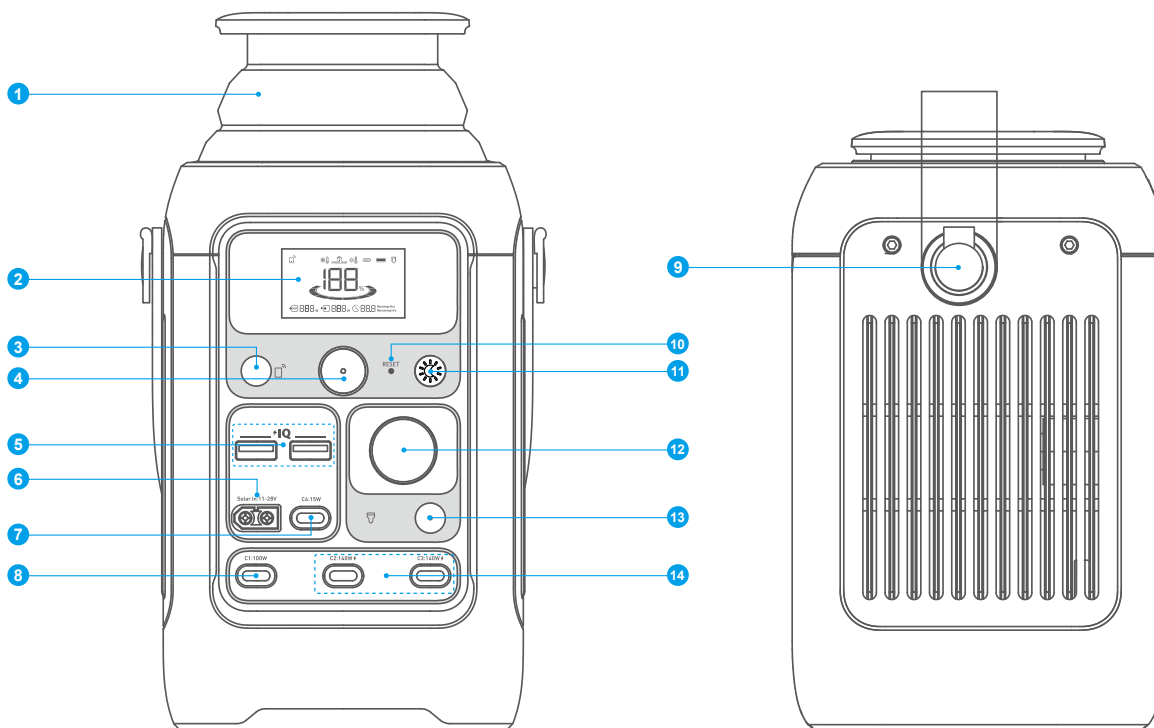


140W USB-C 充電ケーブル



安全にご使用いただく
ために

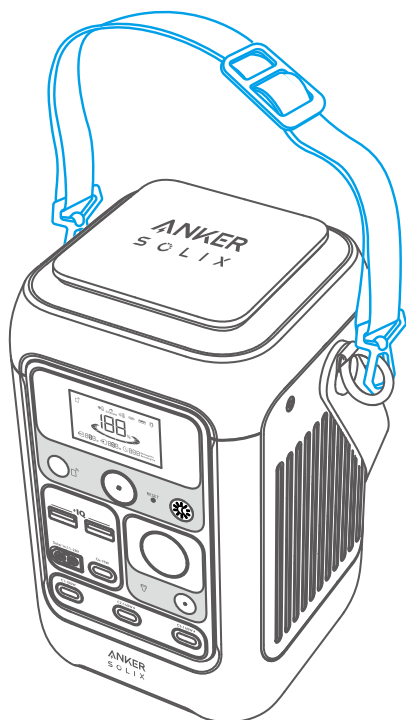
各部分の名称



- ❶ 収納式ライト
- ❷ 液晶画面
- ❸ IoT ボタン
- ❹ 主電源ボタン
- ❺ USB-A 出力ポート (12W)
- ❻ ソーラー入力およびシガーソケット入力
- ❼ USB-C 出力ポート (15W)
- ❽ 100W USB-C 出力ポート
- ❾ ハンドル *
- ❿ リセットボタン
- ⓫ ライトボタン
- ⓬ シガーソケット
- ⓭ シガーソケットのオン / オフボタン
- ⓮ USB-C 入力 / 出力ポート (140W)

• ⚡は入力/出力の両方に対応するポートであることを意味します。

💡* ストラップ取り付けハンドルは、同梱品のストラップにも使用できます。

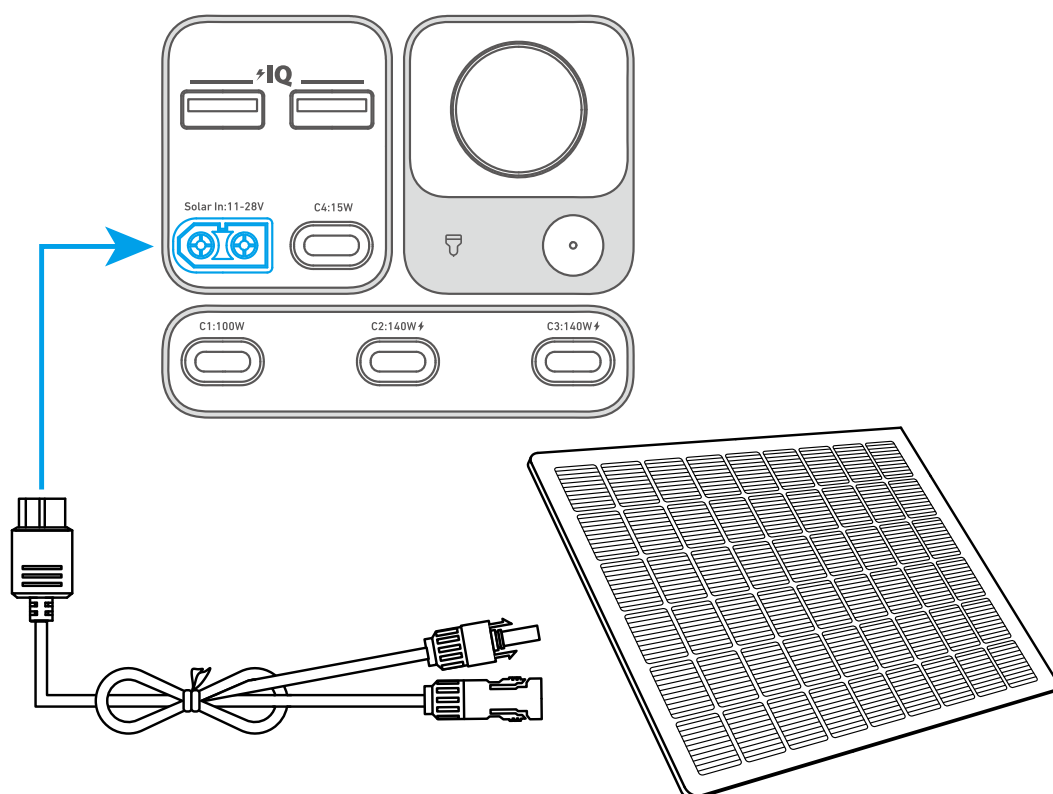


本製品の充電

ソーラーパネルからの充電 (最大 100W)

下記の図のように、ソーラー充電ケーブルを、ソーラーパネルに接続し、最大 100W で本製品を充電します。

💡 ソーラーパネルの電圧は 11V ~ 28V である必要があります。そうでない場合は本製品が損傷する可能性があります。

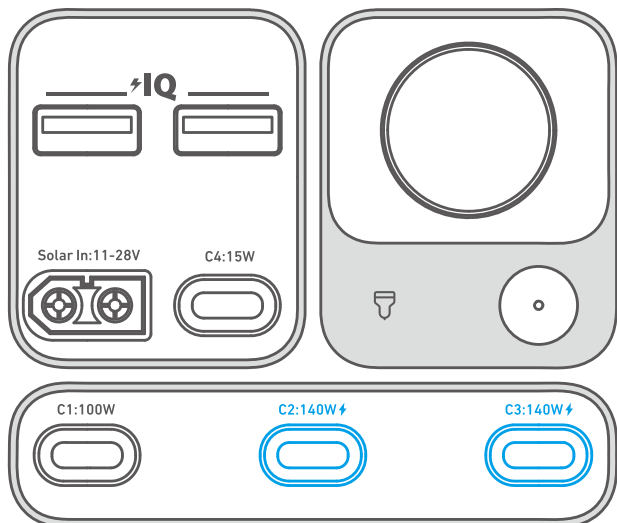


💡 ソーラー充電ケーブルは別売りです。

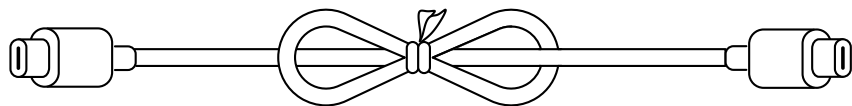
USB-C ポートからの充電 (最大 280W)

USB 充電器を使用して本製品を充電します。

💡 2つの USB-C 入力 / 出力ポート (140W) で同時に充電できます。

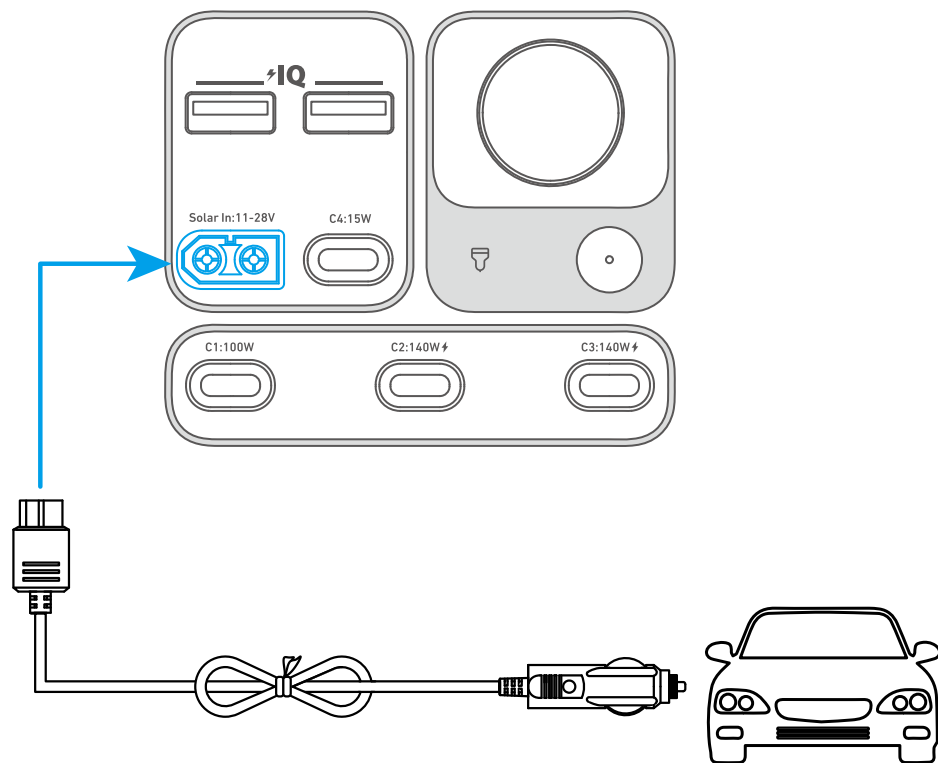


💡 本製品には 140W USB-C ケーブルのみしか同梱されていません。140W での充電をする場合は、140W 出力に対応する USB 充電器とあわせてご使用ください。



シガーソケットからの充電

シガーソケット充電ケーブルを車のシガーソケットに差し込み、本製品と接続します。

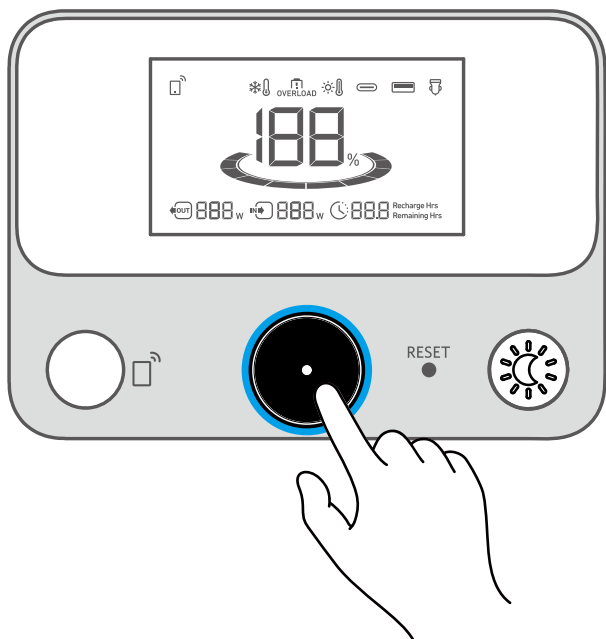


💡 * 車の充電ケーブルは別売りです。

⚠️ 本製品のバッテリー残量が 1% 以下になると、液晶画面のバッテリー残量表示が点滅し、充電が必要であることを知らせます。

機器への給電

電源オン/オフ



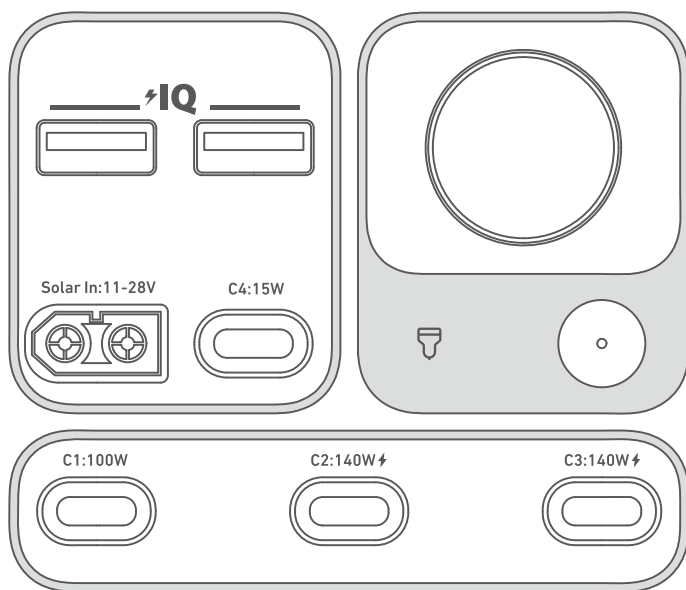
主電源ボタンを3秒間長押しし、本製品の電源をオンまたはオフにします。

「本製品のバッテリー残量」インジケーターが液晶画面に表示されたら、機器への給電が可能になります。

- 電源を入れたら、主電源ボタンを押して液晶画面をオンまたはオフにします。
- 画面は点灯してから30秒後に自動的に消灯します。自動オフの時間設定は、Ankerアプリで設定できます。
- 出力ボタンをオフにし、2時間他の負荷がない場合、本製品の電源は自動的にオフになります。Ankerアプリでスタンバイ時間を設定できます。スタンバイ時間を「繰り返さない」にすると本製品の電源がオフにならないので、ご注意ください。

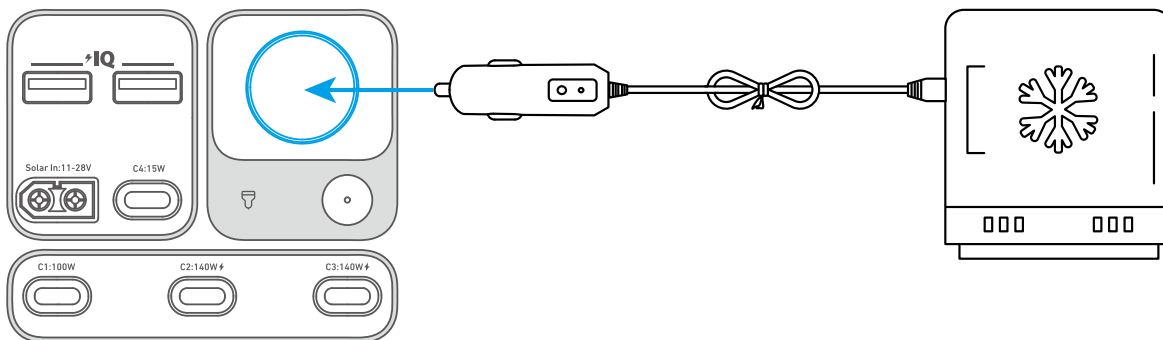
USBポートからの充電

機器をUSBポートに接続します。



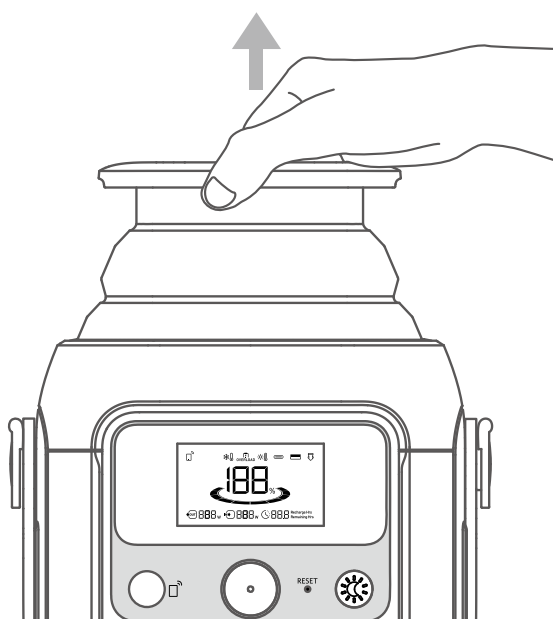
シガーソケットからの充電

シガーソケット出力ボタンを押して、機器をシガーソケットに接続します。

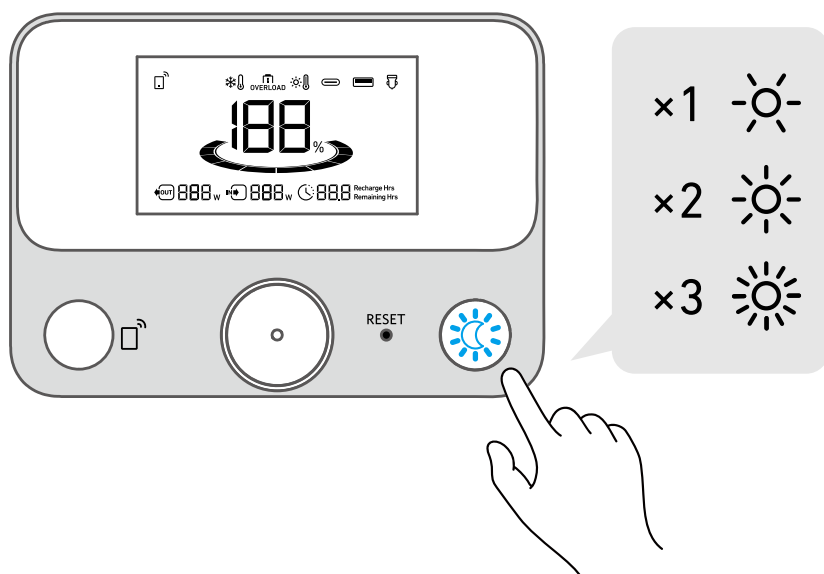


ライト

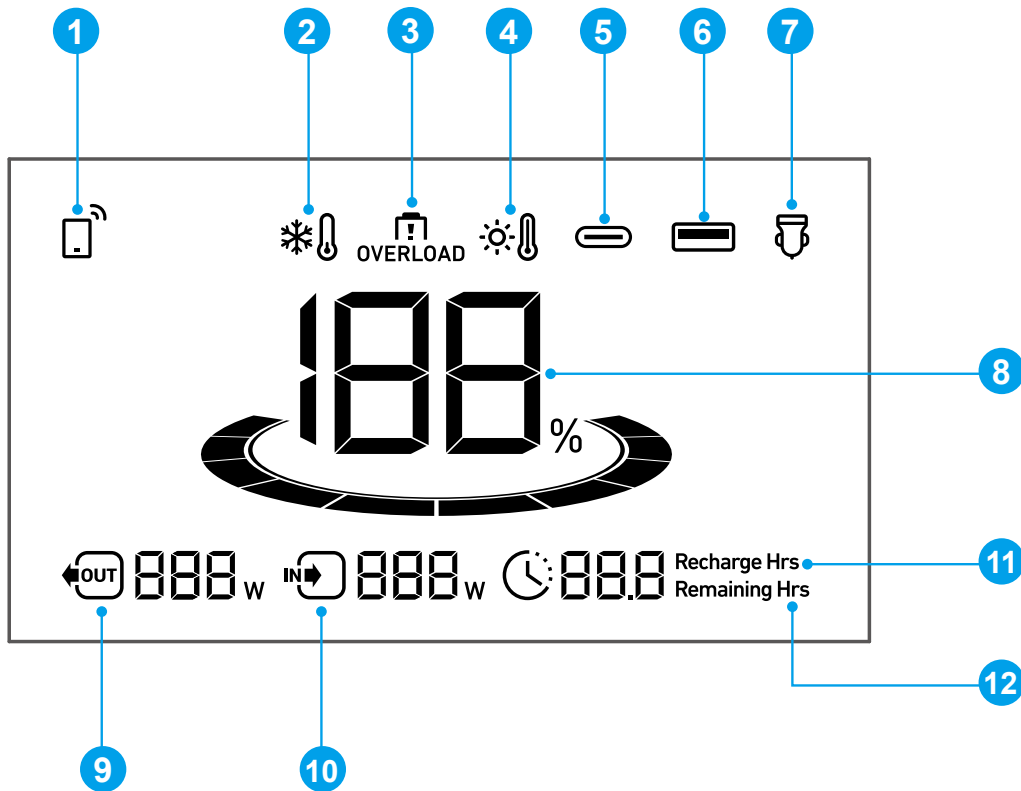
収納式ライトを引き上げます。



ボタンを押すことで、明るさを調整できます。



液晶画面ガイド



①

IoT ボタンを 1 回押し、画面にこのアイコンが表示されたら、アプリからデバイスを接続してください。
IoT ボタンを 2 秒間長押しすると、Bluetooth と Wi-Fi がオフになります。
IoT ボタンを 7 秒間長押しすると、Bluetooth と Wi-Fi がリセットされます。

②

低温注意：このアイコンが表示された場合は、アイコンが消えるまで本製品の使用を停止してください。

③ OVERLOAD

過負荷警告：

このアイコンは、いずれかのポートが過負荷になると表示されます。損傷を避けるため、当該ポートの出力はオフになります。過負荷の原因となっている機器を取り外してください。

④

高温注意：

このアイコンが表示された場合、アイコンが消えるまで本製品の使用を停止してください。

⑤

USB-C 入力 / 出力ポート

⑥

USB-A 出力ポート

⑦

シガーソケットからの充電



本製品のバッテリー残量



出力電力



現在の入力



本製品への充電が完了するまでの時間

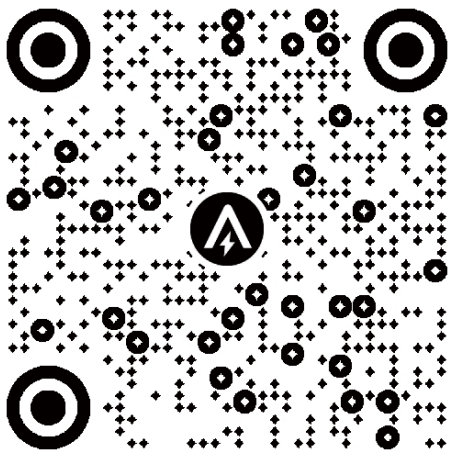


本製品から機器へ給電可能な残り時間

Anker アプリによる操作

Anker アプリを使用して、本製品を遠隔操作することができます。

1. Anker アプリを App Store (iOS 機器) または Google Play (Android 機器) からダウンロードするか、QR コードをスキャンしてください。
2. アプリで最新のファームウェアにアップデート後、本製品をご利用ください。まず Wi-Fi に接続し、次にコンセントから本製品を充電しながらアップデートいただきますようお願いいたします。



ファームウェアの更新

新しいバージョンのファームウェアが検出されると、通知されます。ファームウェアをアップデートする際は、まず Wi-Fi に接続し、次にコンセントから本製品を充電しながらアップデートいただきますようお願いいたします。

よくある質問

Q1: どのようなソーラーパネルで本製品を充電できますか？

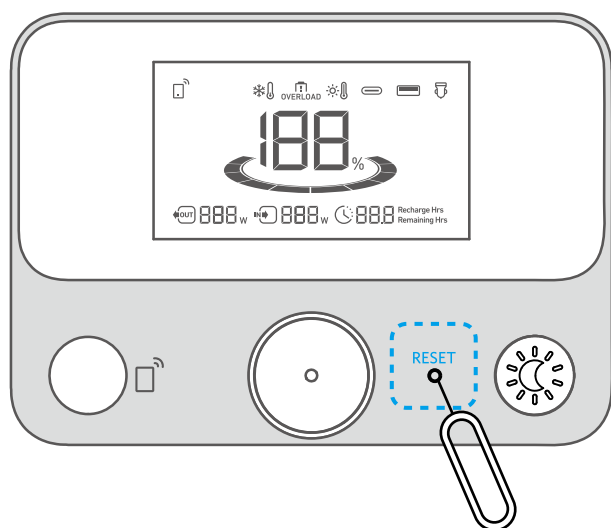
MC4 コネクタもしくは XT-60 メスコネクタを備えた 11 ~ 28V のソーラー充電器であれば、いずれもご使用いただけます。Anker ソーラーパネル (100W、60W) の使用をお勧めします。

Q2: USB-C ポートは本製品の充電にも使用できますか？もしくは、給電にしか使用できませんか？

USB-C1 および USB-C4 ポートは出力のみですが、USB-C2 および USB-C3 は本製品の充電ポートとしても使用できます。

Q3：本製品をリセットするにはどうすればよいですか？

本製品が正常に機能しない場合は、クリップなど先端が細いものをリセットホールに1秒間差し込んでください。その後も正常に動作しない場合は、大変お手数ですがカスタマーサポート（support@anker.com）までお問い合わせください。



Q4：長期間使用せずにいたら動作しなくなりました。なぜでしょうか？

バッテリー残量が少ない状態で長期間使用されずにいると、内蔵のリチウムイオンバッテリーの自然放電が進み過放電に至る場合があります。その結果、伝導性の悪化とバッテリーの劣化が進み本製品を使用できなくなることがあります。

Q5：どのように保管、メンテナンスすればよいですか？

本製品を保管する際は、以下のことをお守りください。

- 1) 主電源ボタンをオフにしてください。
- 2) 乾燥した涼しい環境に保管すること。
- 3) 定期的にバッテリー残量を確認し、30%以下になっている場合は100%まで充電すること。少なくとも3ヶ月に一度は100%まで充電すること。

Q6：本製品は立てた状態で使用する必要がありますか？

はい、本製品は立てた状態で使用および保管する必要があります。

Q7：初めて使用する前に、本製品を充電する必要がありますか？

本製品を初めて使用する前に、充電して本体を起動させてください。

起動方法：

- 1) PD 充電の起動：9V以上の充電器が必要です。
- 2) MPPT 充電の起動：ソーラーパネル出力の電圧範囲 11 ~ 28V。

製品の仕様

| | |
|----------------------|--|
| セル容量 | 288Wh |
| ソーラーパネル入力 | 11-28V=8.2A (最大 100W) |
| USB-C2 入力 | 9V=3A / 15V=3A / 20V=5A / 28V=5A (最大 140W) |
| USB-C3 入力 | 9V=3A / 15V=3A / 20V=5A / 28V=5A (最大 140W) |
| シガーソケット出力 | 12V=10A |
| USB-A 出力 | 5V=2.4A (最大 12W) |
| USB-C1 出力 | 5V=3A / 9V=3A / 15V=3A / 20V=5A (最大 100W) |
| USB-C2 出力 | 5V=3A / 9V=3A / 15V=3A / 20V=5A / 28V=5A (最大 140W) |
| USB-C3 出力 | 5V=3A / 9V=3A / 15V=3A / 20V=5A / 28V=5A (最大 140W) |
| USB-C4 出力 | 5V=3A (最大 15W) |
| USB-A と USB-C4 の合計出力 | 5V=4A (最大 20W) |
| 合計出力 | 300W |
| 動作温度 (機器への給電時) | -20° C ~ 40° C |
| 動作温度 (本製品の充電時) | 0° C ~ 40° C |
| サイズ | 約 12.4 × 12.0 × 20.0 cm |
| 重さ (本体のみ) | 約 2.8kg |