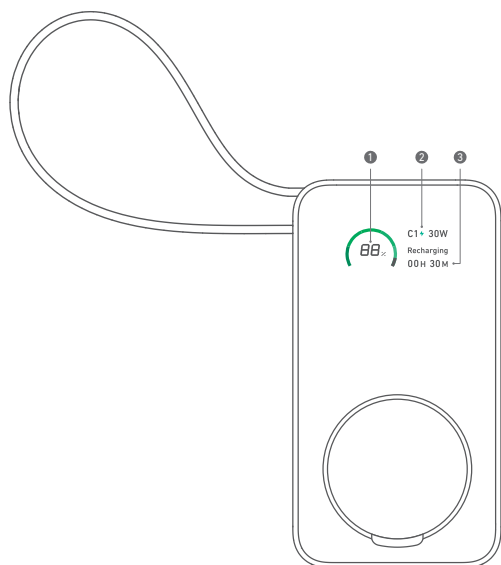


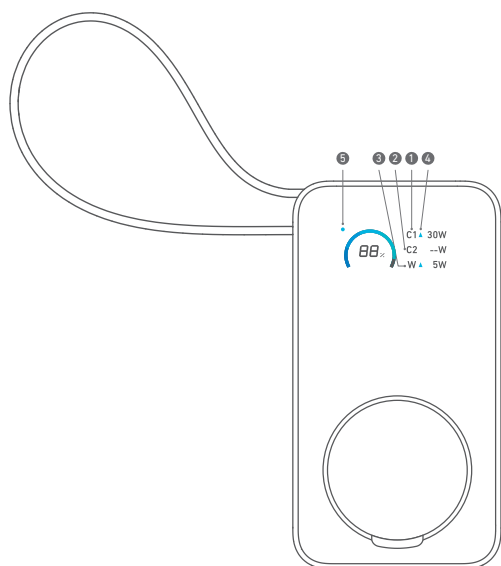
## LED ディスプレイガイド

### 本製品を充電中の LED 表示



1. バッテリー残量 (%)
2. 充電中
3. 本製品への充電が完了するまでの時間

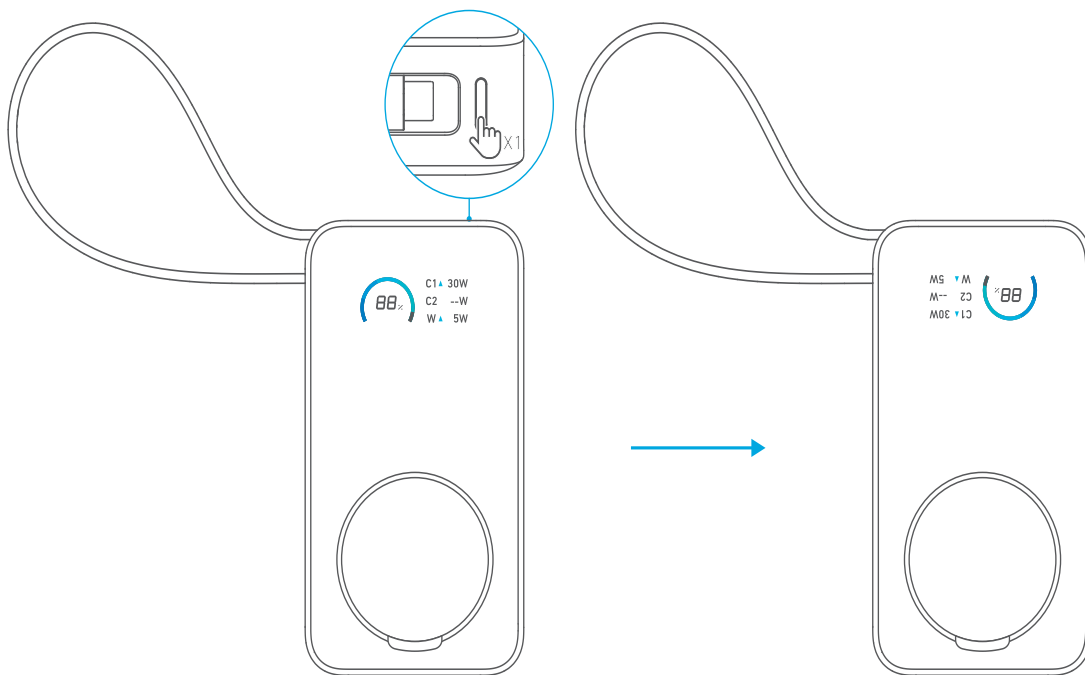
### 機器への給電中の LED 表示



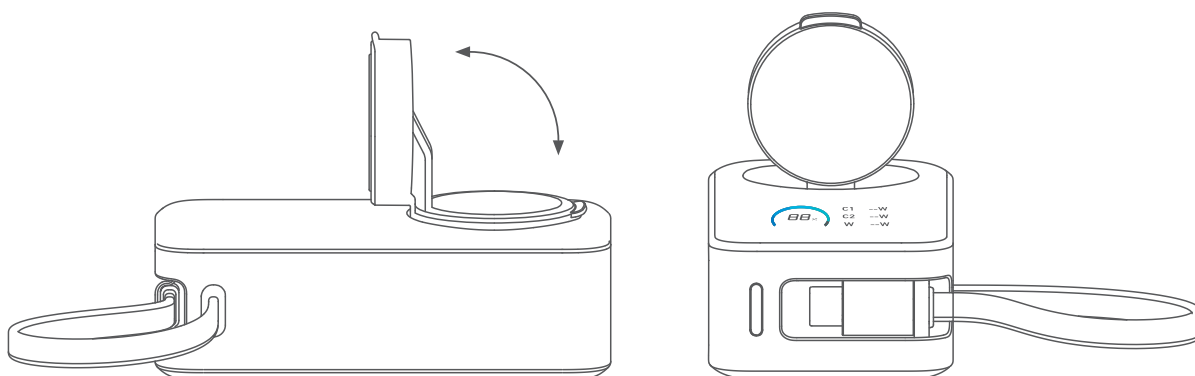
1. C1 : USB-C内蔵ケーブル (入力 / 出力)
2. C2 : USB-Cポート (入力 / 出力)
3. W : Apple Watch用ワイヤレス充電
4. 給電中
5. 低電流モード

## LED ディスプレイの向きの変更

1. 画面がオンの状態で電源ボタンを押すと、ディスプレイの向きを切り替えることができます。

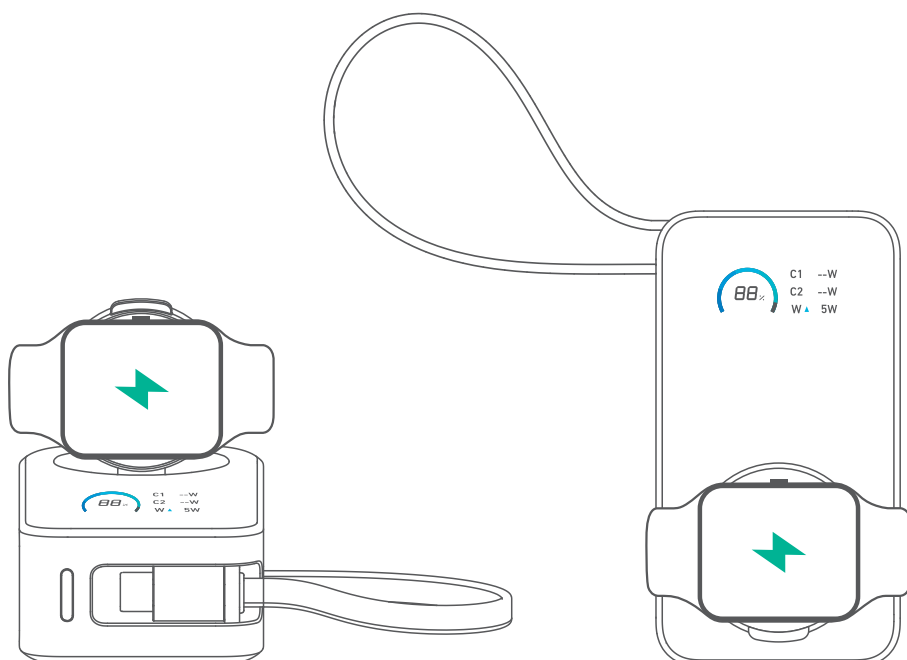


2. Apple Watchのワイヤレス充電スタンドを立てると、ディスプレイが自動的に反転します。



## 機器への給電

### Apple Watch のワイヤレス充電

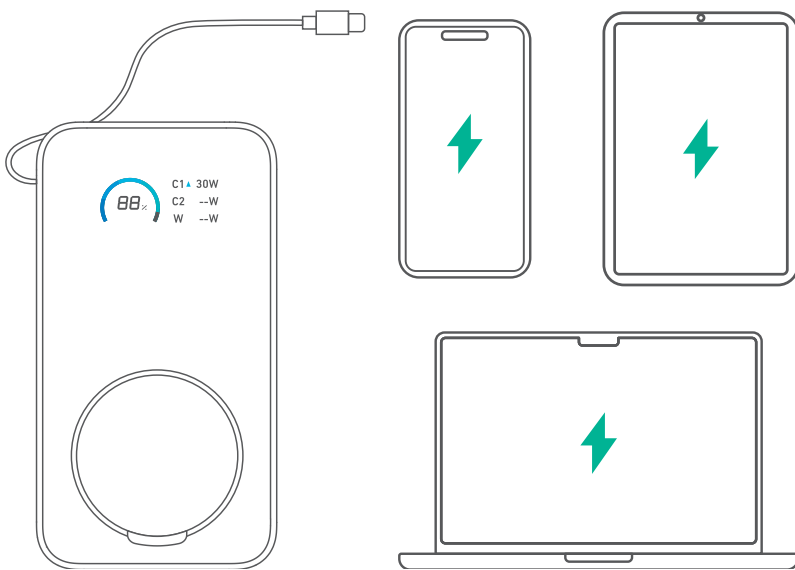


## 注意:

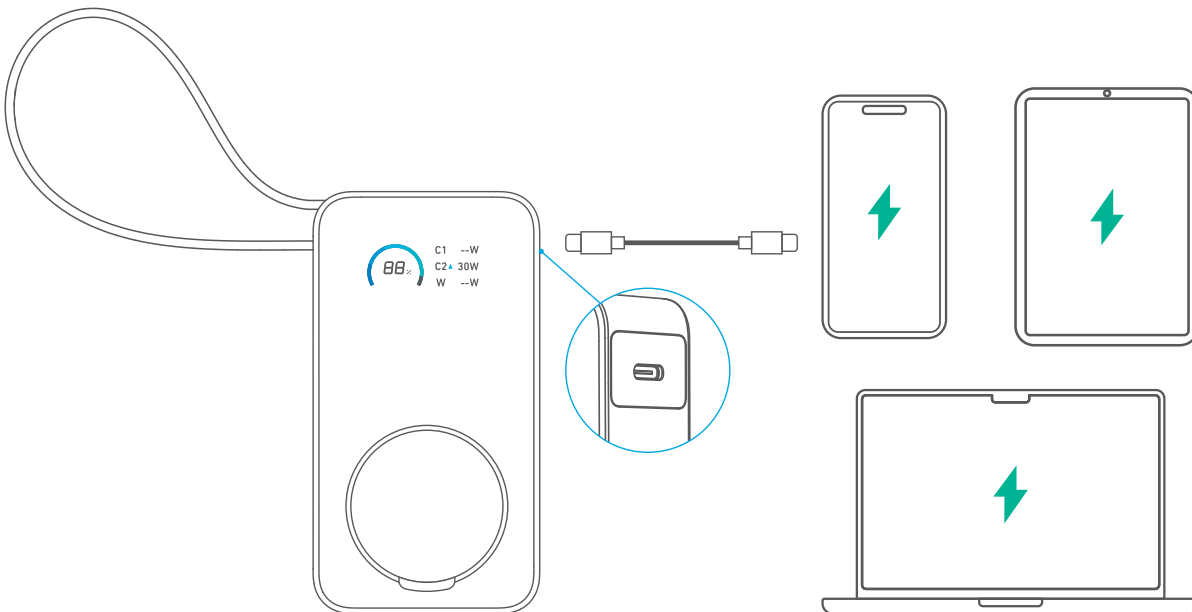
1. 5Wの急速充電はApple Watch Ultra以降とS7以降のシリーズにのみ対応しています。SEには対応していません。
  2. Apple Watchのワイヤレス充電スタンドが75°から90°の角度で開いている場合、ステンレススチールのストラップが付いているApple Watchは充電できません。
  3. Apple Watchを充電器から外してから1分が経過すると、ワイヤレス充電モードがオフになります。
  4. Apple Watchの充電が完了した後も、ワイヤレス充電スタンドに置いたままの場合、本製品は電力を供給し続けますが、その出力は徐々に減少します。
- Apple Watchの充電中は電力が変動し、1Wを下回ることがありますが、異常ではありませんのでご安心ください。
5. Apple Watchをワイヤレス充電スタンドに置いてから、2~6秒後にワイヤレス充電モードが自動的に起動し、充電が開始します。

**内蔵の USB-C ケーブルまたは USB-C ポートを使用して、スマートフォンやタブレット端末、PC を充電できます。**

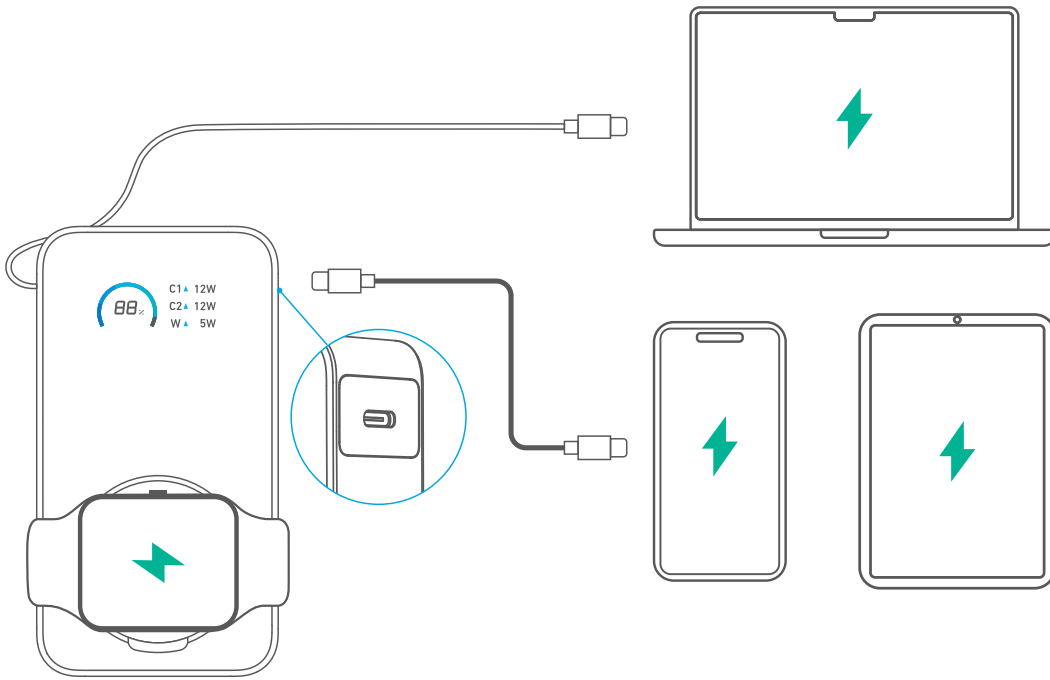
**内蔵の USB-C ケーブルを使用する場合：**



**USB-C ポートを使用する場合：**

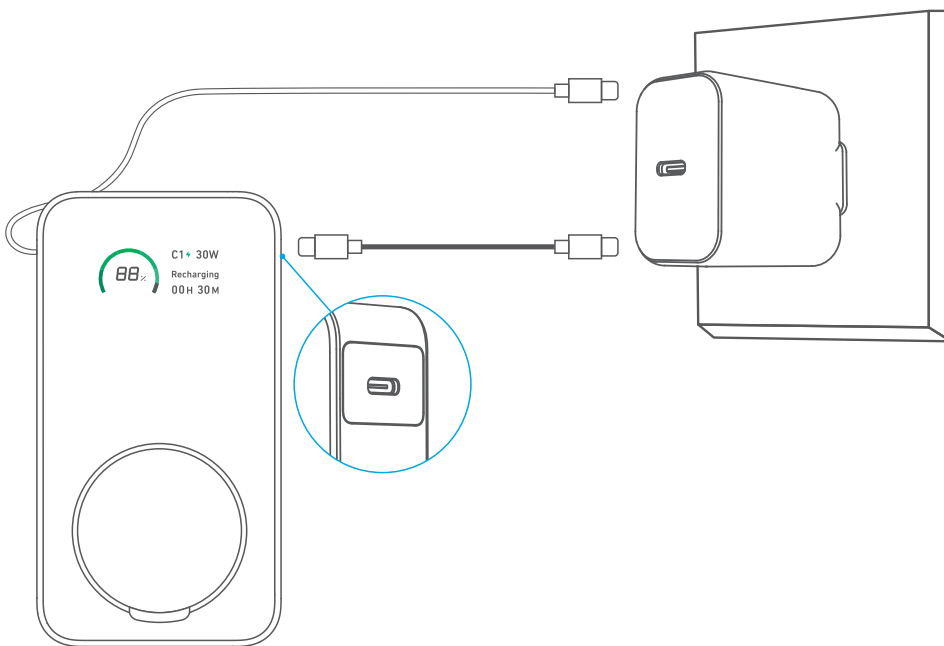


Apple Watch やスマートフォン、タブレット端末、PC を同時に充電できます。

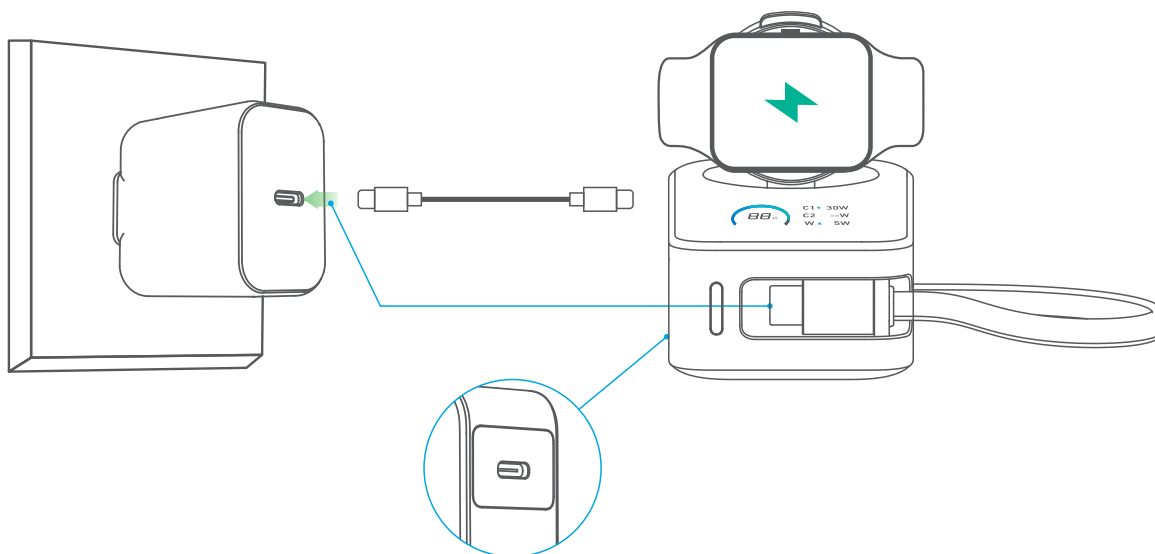


## 本製品の充電

内蔵のUSB-CケーブルまたはUSB-Cポートで本製品を充電します。



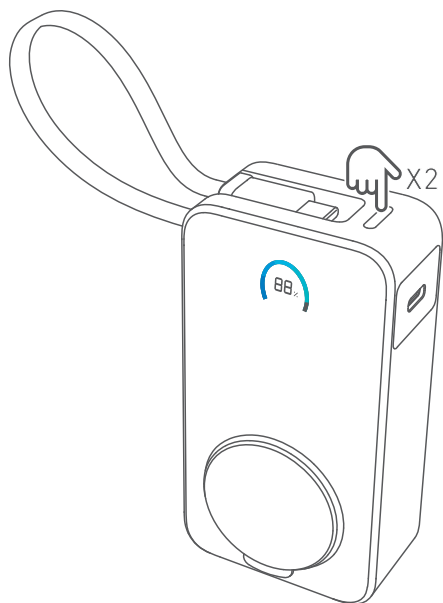
## 接続機器への給電と本製品への充電を同時に行う



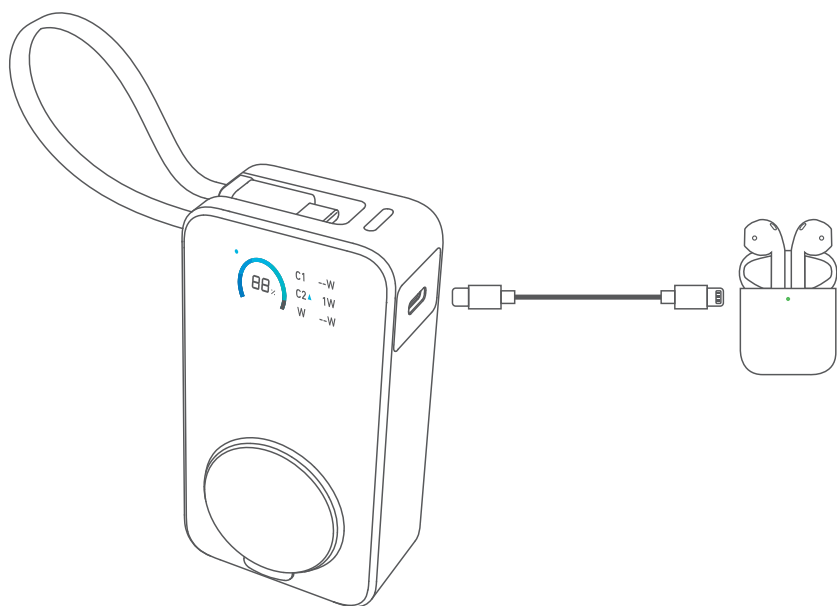
## 低電流モード

USB-C & Lightning ケーブルを使用して、スマートウォッチやワイヤレスイヤホンなどの小型電子機器を充電する場合は、低電流モードを有効にしてください。

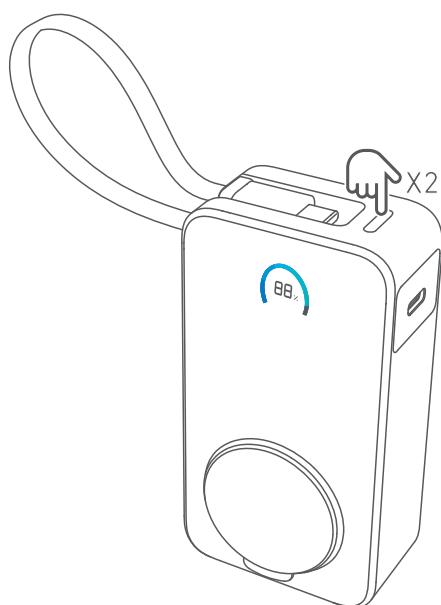
1. ボタンを2回押して、低電流モードに切り替えます。



2. USB-C & Lightningケーブルをを使用して、スマートウォッチやワイヤレスイヤホンなどの小型電子機器を最適な電流で充電できます。



3. ボタンをもう一度2回押して、低電流モードを終了します。



注意：  
低電流モードを有効にした後に小型電子機器が接続されていない場合、内蔵のUSB-Cケーブルで効率的な充電 / 給電を確保するために、低電流モードは自動的に終了します。

## 製品の仕様

合計容量	10,000 mAh
バッテリー容量	5,000mAh、7.2VDC / 36Wh (2セル直列)
入力	USB-Cケーブル/ポート：5V ≡ 3A / 9V ≡ 3A / 12V ≡ 2.5A / 15V ≡ 2A (最大30W)
出力	USB-Cケーブル / ポート：5V ≡ 3A / 9V ≡ 3A / 10V ≡ 2.25A / 12V ≡ 2.5A / 15V ≡ 2A / 20V ≡ 1.5A (最大30W) ワイヤレス充電器：最大5W (Apple Watch用)
合計出力	最大35W