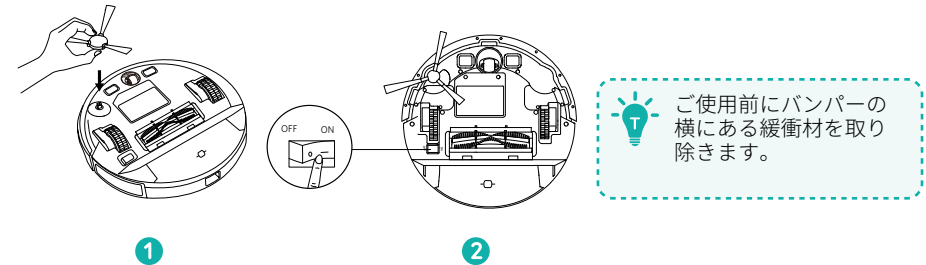


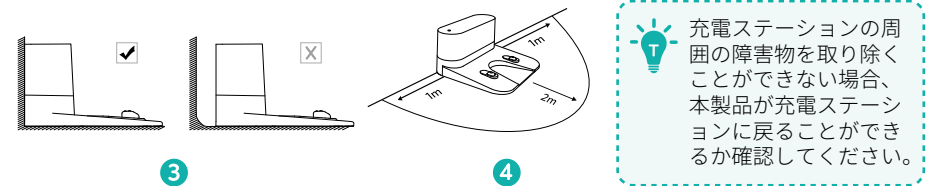
クイックスタートガイド

RoboVac G20 Hybrid



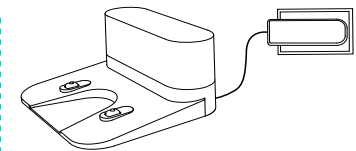
💡 ご使用前にバンパーの横にある緩衝材を取り除きます。

⚠️ 階段の踊り場など、周辺に十分なスペースを確保できない場所には充電ステーションを設置しないでください。本体が落下する恐れがあり、破損やけがの原因となります。

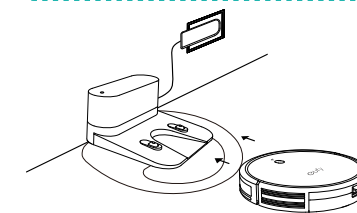


💡 充電ステーションの周囲の障害物を取り除くことができない場合、本製品が充電ステーションに戻ることができず、確認してください。

💡 充電ステーションは必ず電源に接続しておいてください。接続していない場合、本製品は自動で充電ステーションに戻ることができません。充電ステーションを電源に接続すると、充電ステーションの LED インジケータが白く点灯します。



5



6

💡 ご使用前に、本製品を満充電してください。充電中は LED インジケータがオレンジ色に点滅します。満充電になると青色に点灯します。

💡 EufyHome アプリをダウンロードし、アプリの指示に沿って Wi-Fi 接続を完了させると、アプリを使用して本製品を操作できます。詳細については取扱説明書を参照してください。



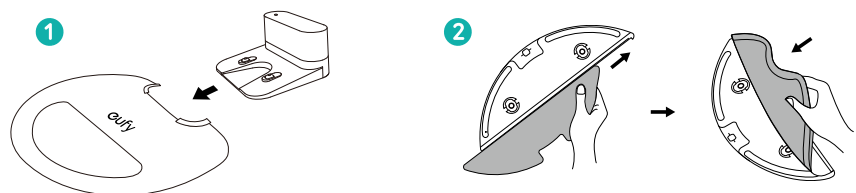
7

eufy

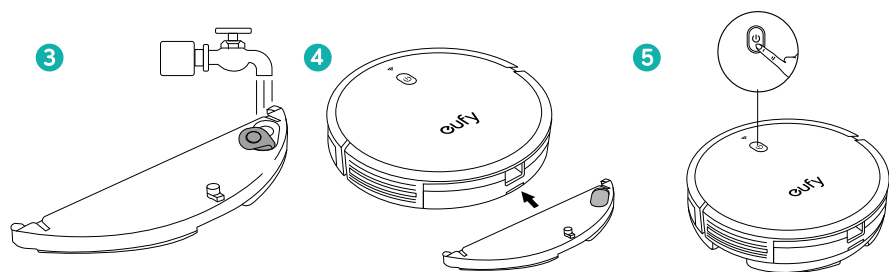
詳しい情報はAnker Japan公式サイトをご覧ください

www.ankerjapan.com

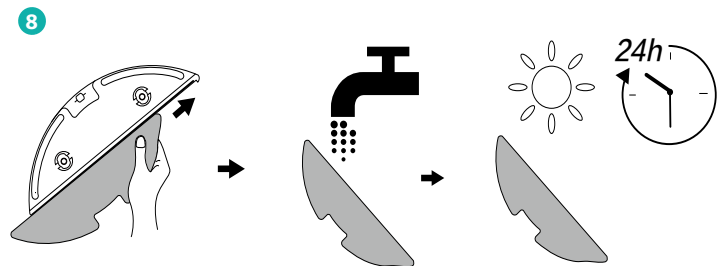
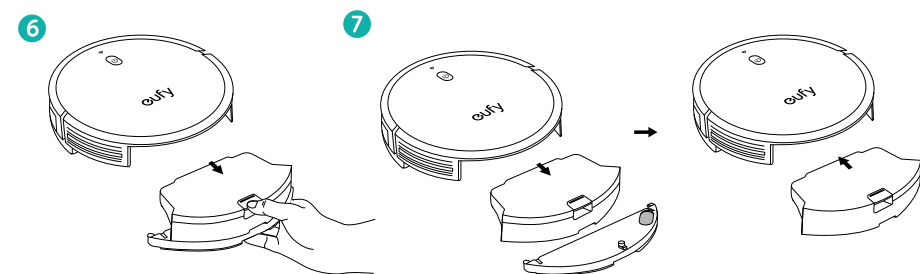
モッピングモードの使用法



モッピングモードを使用する前に、床が濡れないよう、充電ステーションに防水パッドをしっかりと取り付けます。使用前にモッピングクロスを濡らして絞ります。

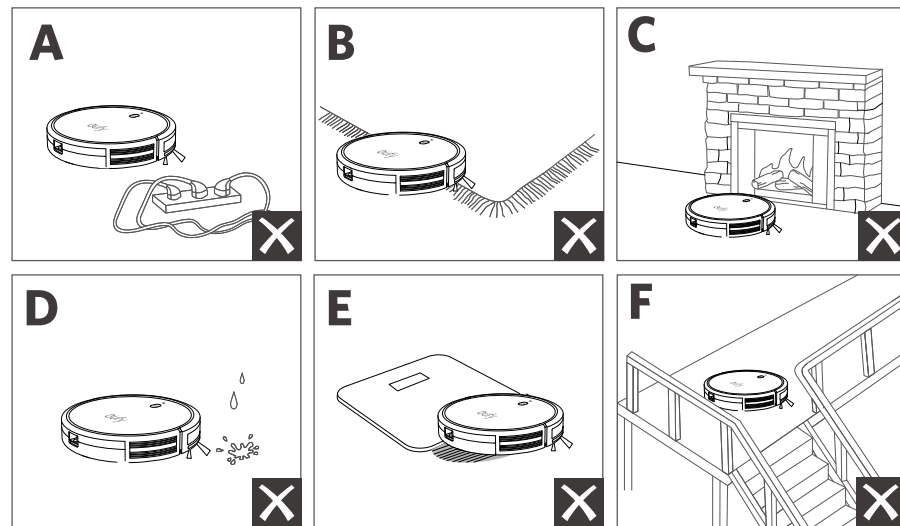


本体の清掃とメンテナンス



使用時の注意

初めて使用する際は、下記の点にご注意ください。



- A** 電源コードや小さなおもちゃなどは本製品に巻き込まれる可能性があるため、事前に片付けておいてください。付属の結束バンドを使用すると、ケーブルと電源コードをまとめることができます。
- B** 装飾のついたラグマットなどは、本製品に絡まる可能性があるためご注意ください。また故障を防ぐため、色の濃いカーペット、パイル地を含む毛足の長いカーペット、厚さ 26 mm 以上の敷物の上では使用しないでください。
- C** 接近すると本製品が破損するおそれのある場所などには、障害物や境界線テープ (別売り) を設置してください。
- D** 濡れた場所で本製品を使用しないでください。
- E** 本製品は約 17mm 以下の高さの物体を乗り越えることができますが、障害物はできる限り取り除いてください。。
- F** 本製品には落下防止機能が搭載されていますが、センサーライトが床の表面に反射する場合や床の色が濃い場合、また床自体が汚れている場合は、うまく機能しないことがあります。本製品が落下する恐れがある場所や進入させたくない場所には、境界線テープ (別売り) を利用するか、物理的な障壁を設置してください。また境界線テープは凸凹のない平らな床に貼ってください。