

*soundcore*



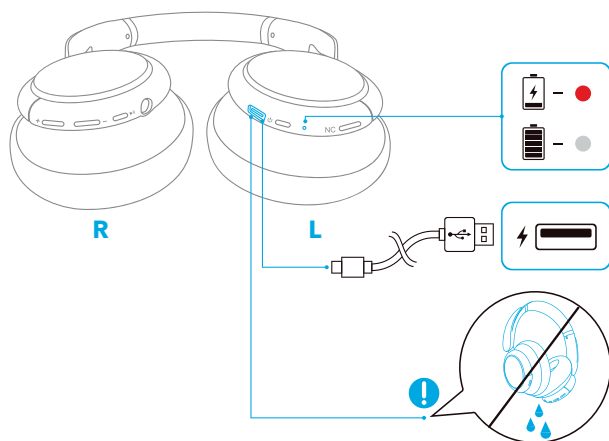
Soundcore Q35

**USER MANUAL**

## 充電



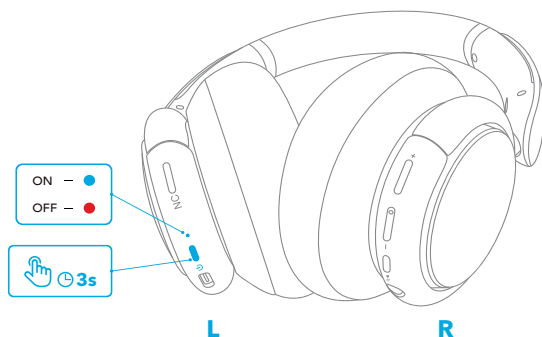
- USBポートを完全に乾かしてから充電してください。
- 損傷を避けるため、付属のUSB-Cケーブルを使用してください。
- 充電中は、ヘッドホンの電源を入れないでください。



	60秒に1回、赤色の点滅	低バッテリー
	赤色の点灯	充電中
	消灯	満充電

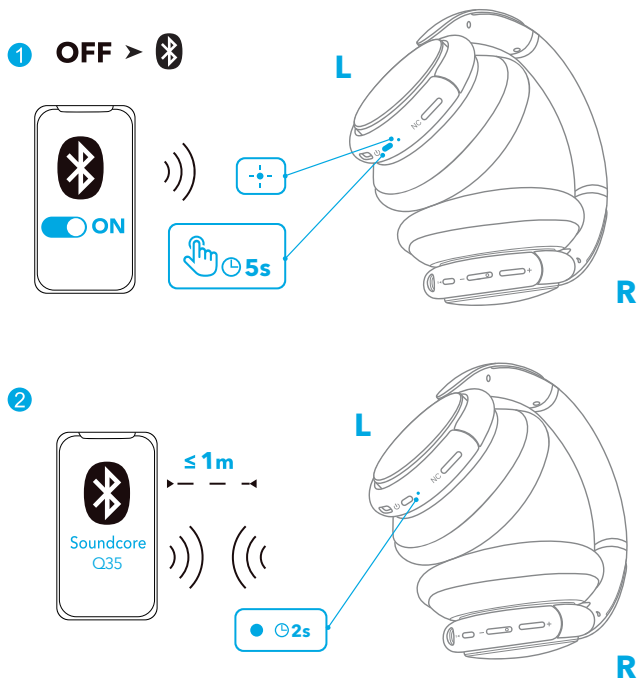
## 電源オン / オフ



電源のオン / オフを切り替えるには、電源ボタンを3秒間長押しします。



## Bluetooth ペアリング

1. 電源をオフにした状態で、電源ボタンを 5 秒間長押しし、LED が青く点滅するまで待ちます。これにより、Bluetooth ペアリングモードに切り替わります。
2. ご使用の機器の Bluetooth リストで「Soundcore Q35」を見つけ、接続します。

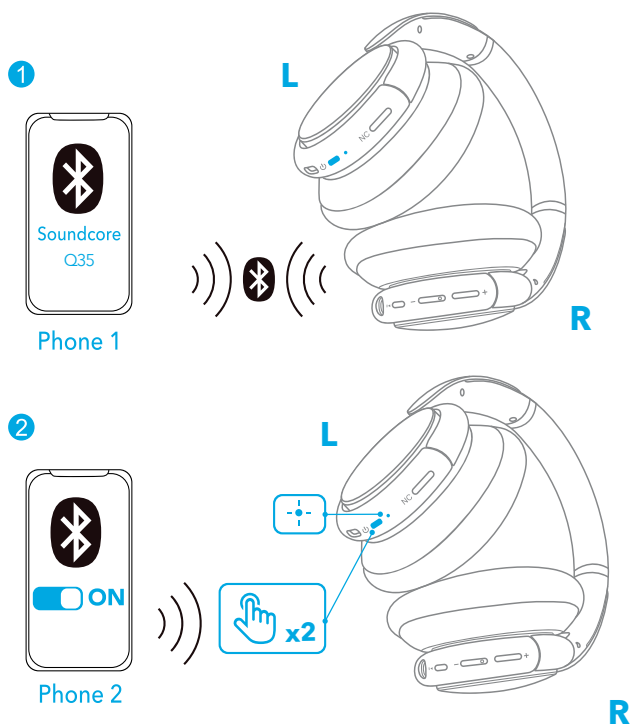


	青色で点滅	ペアリング中
	青色に点灯 (2 秒間)	ペアリング完了

## マルチポイント接続

本製品は同時に 2 台の機器と接続することが可能です。Bluetooth 接続を都度切り替える必要がなく、スマホで音楽、PC で WEB 会議などの使い分けをスムーズに行うことができます。

1 台目の機器との接続が完了したら、電源ボタンを 2 回押して、別の機器とのペアリングを行ってください。



- 本製品は一度に1台の機器でのみ音楽を再生できます。もう1台の接続済み機器から再生するには、現在アクティブな機器を一時停止します。
- 本製品の電源をオンにすると、前回接続した機器が Bluetooth 動作範囲内で利用可能な場合は、自動的に接続されます。

## ボタンの操作方法

🎵		
再生 / 一時停止	▶	押す
次へ	+	1 秒間長押し
戻る	-	1 秒間長押し
音量のアップ / ダウン	+/-	押す



着信に応答する / 通話を終了する	▶▶ 押す	
現在の通話を保留し、新規着信に応答する		
着信を拒否する	▶▶ 1 秒間長押し	
保留中の回線と通話中の回線を切り替える		



Siri などの音声アシスタントを起動する	▶▶ 1 秒間長押し	
-----------------------	------------	--

## NFC モード

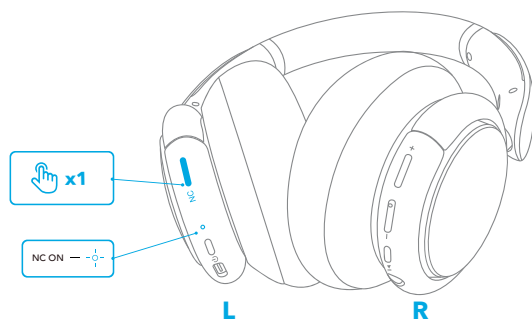
ご使用の Bluetooth 機器が NFC に対応している場合は、本製品との接続がより簡単です。

1. Bluetooth 機器で NFC 機能を有効にしてください。
2. Bluetooth 機器の背面を、本製品のロゴ付近に接触させてください。



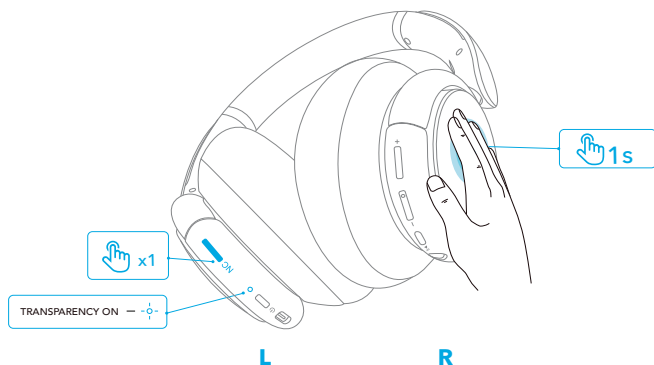
## ノイズキャンセリングモード

ヘッドホンの NC ボタンを押してノイズキャンセリングモードをオンにすると、周囲のノイズを軽減します。もう一度 NC ボタンを押すとノイズキャンセリングモードがオフになります。



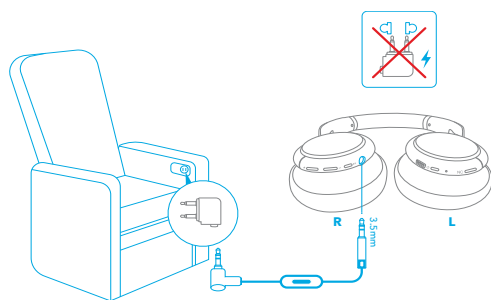
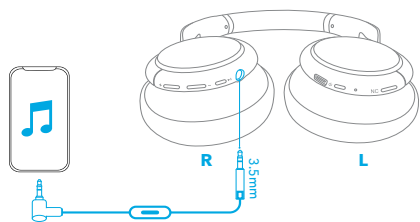
## 外音取り込みモード

ヘッドホンのパネル (右耳) を 1 秒間タッチまたは NC ボタンを押して外音取り込みモードに切り替えると、会話や公共施設のアナウンス等の外音を取り込むことができます。



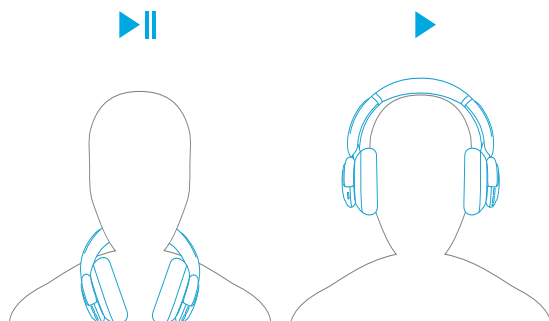
## AUX モード

付属の 3.5mm AUX ケーブル (コントローラー付き) で外付けオーディオ機器に接続して音楽を再生出来ます。



3.5mm AUX ケーブルを接続すると自動的に AUX モードに切り替わり、Bluetooth モードがオフになります。ANC 機能は引き続き AUX モードでご利用いただけます。

## 装着検出



Soundcore アプリで「装着検出」を有効にすると、ヘッドホンを外した際に音楽再生が一時停止します。もう一度ヘッドホンを装着すると、再開されます。

## Soundcore アプリ

Soundcore アプリをインストールすると、より高度な操作を行うことができます。

**イコライザー設定：**アプリでは 20 種類以上のイコライザー設定から最適なものをお選びいただけます。様々なジャンルの音楽を最適な音質でお楽しみいただけます。

**ノイズキャンセリング：**ノイズキャンセリングモードを選択すると、周囲の状況に応じてノイズを軽減できます。

- 交通機関：エンジンや路面騒音などの低域の周波数を軽減します。
- 屋外：外出先での周囲のノイズを軽減します。
- 屋内：カフェなどの室内空間での周囲の声や中周波ノイズを軽減します。

**外音取り込み：**音楽を聴きながら、会話や公共施設のアナウンス等の外音を取り込んで聴くことができます。

**睡眠モード：**リラックス効果や集中力アップ効果のあるヒーリングサウンドをカスタマイズして再生できます。

**ファームウェア更新：**本製品をアプリに接続する際に新しいバージョンのファームウェアが検出されると、通知されます。アプリの指示に沿って最新の状態に更新してください。



Google PlayおよびGoogle Playロゴは、Google LLCの商標です。

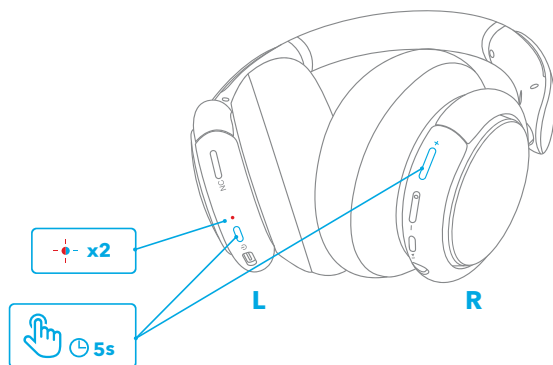


AppleおよびAppleロゴは、米国およびその他の国のApple Inc.の登録商標です。App Storeは、米国およびその他の国で登録されているApple Inc.のサービスマークです。

## リセット

本製品と機器を適切に接続できない場合は、リセットを行ってください。

電源ボタンと音量ボタン(+)を同時に5秒間長押しして、LEDインジケータが青と赤に交互に2回点滅するまで待ちます。





## 製品の仕様

仕様は予告なく変更されることがあります。

入力	5V $\overline{\text{---}}$ 0.65A
充電時間	約 2 時間
再生時間 (ノイズキャンセリングモード利用の場合)	最大 40 時間
再生時間 (ノイズキャンセリングモードを利用しない場合)	最大 60 時間
ドライバーのサイズ	40mm x 2
周波数応答	20Hz-20KHz (Bluetooth 接続時) 16Hz-40KHz (AUX ケーブル接続時)
電気抵抗	16 $\Omega$
通信方式	Bluetooth 5
Bluetooth 動作範囲	15m